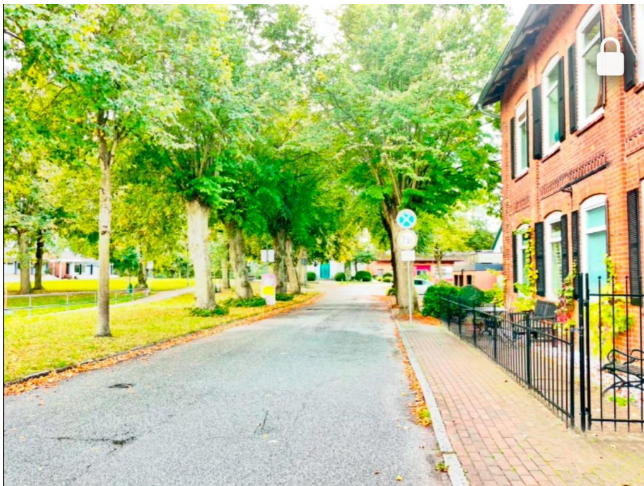


# Exposé

## Einfamilienhaus in Ahrensbök

### Gemütliches Familienhaus in Ostseenähe



Objekt-Nr. **OM-324341**

**Einfamilienhaus**

Verkauf: **479.000 €**

23623 Ahrensbök  
Schleswig-Holstein  
Deutschland

Baujahr	1903	Übernahme	sofort
Grundstücksfläche	500,00 m <sup>2</sup>	Zustand	renoviert
Etagen	3	Schlafzimmer	4
Zimmer	6,00	Badezimmer	2
Wohnfläche	150,00 m <sup>2</sup>	Stellplätze	2
Nutzfläche	97,00 m <sup>2</sup>	Heizung	Zentralheizung
Energieträger	Gas		

# Exposé - Beschreibung

## Ausstattung

### **Fußboden:**

Parkett, Fliesen

### **Weitere Ausstattung:**

Terrasse, Garten, Keller, Vollbad, Duschbad, Einbauküche, Gäste-WC, Kamin

## Lage

### **Infrastruktur:**

Apotheke, Lebensmittel-Discount, Allgemeinmediziner, Kindergarten, Grundschule, Hauptschule, Realschule, Gymnasium, Gesamtschule, Öffentliche Verkehrsmittel

# Exposé - Energieausweis

Energieausweistyp	Bedarfsausweis
Erstellungsdatum	ab 1. Mai 2014
Endenergiebedarf	225,00 kWh/(m²a)
Energieeffizienzklasse	F

## Exposé - Galerie

### **Historisches Unikat an der Schlosswiese in Ahrensböck**

Entdecken Sie die "Alte Post" in Ahrensböck, ein einzigartiges Einfamilienhaus aus dem Jahr 1903, das mit historischem Charme und modernem Komfort begeistert. Die Lage spricht für sich, ein Unikat an der Schlosswiese. Dieses wunderschöne Backsteinhaus wurde 2020 stilvoll saniert und bietet nun eine perfekte Kombination aus Alt und Neu . Die Gesamtausstattung ist als luxuriös zu bezeichnen, neben zwei Bädern, einer großen Küche , die sich ideal für Familie und Gäste zum gemeinsamen Essen eignet, bietet diese Immobilie viel Komfort und strahlt eine angenehm warme Atmosphäre aus.

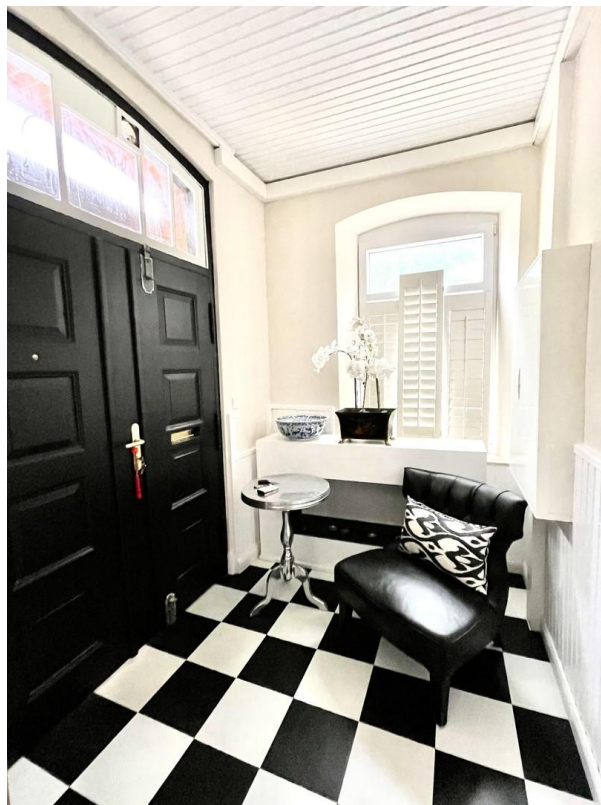


# Exposé - Galerie

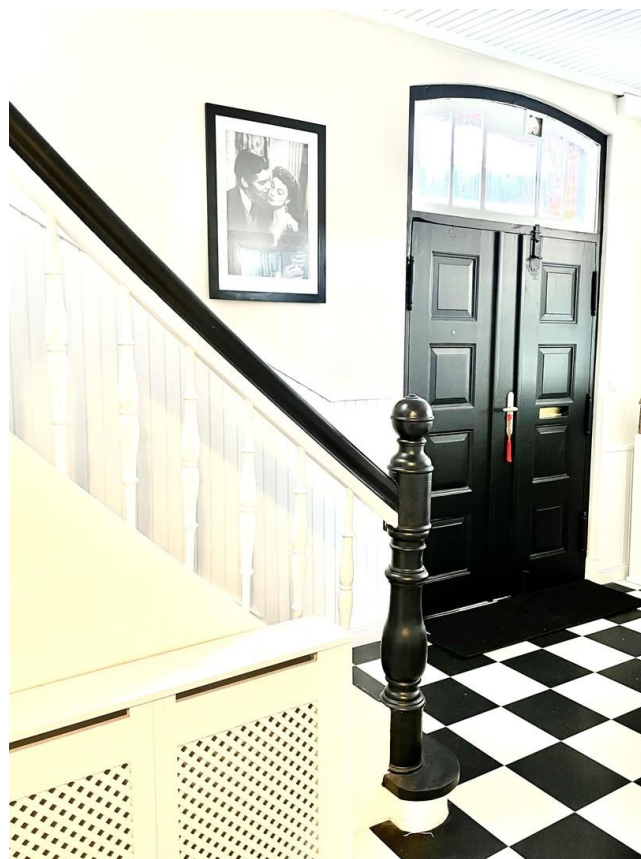




# Exposé - Galerie



# Exposé - Galerie





# Exposé - Galerie

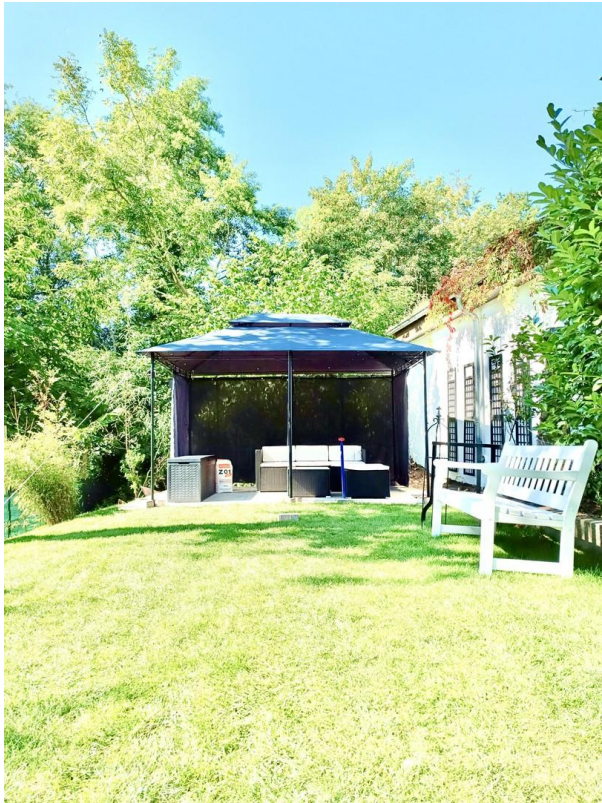


# Exposé - Galerie





# Exposé - Galerie



# Exposé - Galerie





# Exposé - Galerie





# Exposé - Galerie



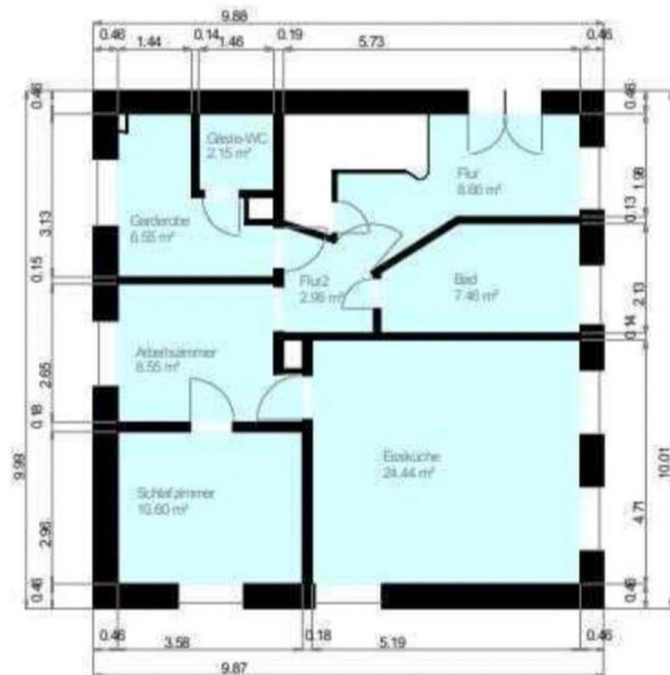


# Exposé - Galerie



## × Lage

italienisches Eiskaffee, eine Bäckerei und vieles mehr. Neben diversen Ärzten steht auch eine Apotheke zur Verfügung. Ansprechende Restaurants bieten kulinarische Genüsse und laden zum Verweilen ein. Für die Kleinen sind Grund- und Gemeinschaftsschulen, Kinder Tagesstätten & eine große Vielzahl an Spielplätzen vorhanden. Insbesondere der Spielplatz auf der Schlosswiese direkt vor der Haustür kann für Familien eine wunderbare Bereicherung sein. Die sportlich Aktiven finden reichlich Betätigungsfelder. Neben viel Natur rund um Ahrensböck für Wanderer und Radfahrer, gibt es Sportvereine und eine große Tennisanlage. Im angrenzenden Curau befindet sich ein malerisch angelegter 18-Loch-Golfplatz.



# Exposé - Galerie

