

# Exposé

## Reihenendhaus in Peine

**energieeffiziente Neubau Reihenhäuser mit Garten ab  
07/2025 - von Privat**



Objekt-Nr. **OM-324353**

**Reihenendhaus**

Vermietung: **1.350 € + NK**

31226 Peine  
Niedersachsen  
Deutschland

Baujahr	2025	Mietsicherheit	4.000 €
Grundstücksfläche	150,00 m <sup>2</sup>	Übernahme	ab Datum
Zimmer	5,00	Übernahmedatum	01.07.2025
Wohnfläche	132,00 m <sup>2</sup>	Zustand	Erstbezug
Energieträger	Luft-/Wasserwärme	Stellplätze	1
Summe Nebenkosten	150 €	Heizung	Fußbodenheizung

# Exposé - Beschreibung

## Objektbeschreibung

Das Gebäude ist mit einer weißen Wärmedämmverbundfassade versehen und mit Fensterrahmen, Haustüren und Dachziegeln in Anthrazit modern gestaltet. Die sechs Reihenhäuser erstrecken sich über zwei Vollgeschosse und verfügen über ein ausgebautes Dachgeschoss, das mit zwei besonders großen Schwingfenstern ein Highlight bietet. Die Endhäuser verfügen stattdessen über einen Balkon mit einer zweiflügligen Balkontür. Alle Fenster sind mit elektrischen Jalousien ausgestattet und jeder Raum verfügt über eine Fußbodenheizung.

Im Erdgeschoss befinden sich neben dem Hausanschlussraum und einem Gäste-WC ein großzügiger Wohn- und Küchenbereich. Dieser bietet durch die breite Fensterfront mit Schiebetür direkten Zugang zur Terrasse und zum eigenen Garten.

Im Obergeschoss gibt es insgesamt drei Schlafzimmer sowie das Badezimmer, das mit einer ebenerdigen Dusche und einer Badewanne ausgestattet ist.

Im ausgebauten Dachgeschoss steht ein weiteres Zimmer zur Verfügung, das sich auch als Schlafzimmer eignet.

Als Parkmöglichkeit steht Ihnen ein Privatstellplatz zur Verfügung. Zudem sorgt die entspannte Parksituation vor Ort für öffentliche Parkmöglichkeiten gegenüber.

Die Kaltmiete für die Reihenendhäuser beträgt 1.400 €.

## Ausstattung

Kurzübersicht zur Ausstattung:

- Wärmepumpe für Heizung und Warmwasser; unabhängig von Gas
- Solaranlage
- Fußbodenheizung im gesamten Gebäude
- elektrische Jalousien
- Glasfaseranschluss
- dreifachverglaste Fenster
- Bad mit Dusche und Badewanne
- Gäste-WC
- offene Küche mit ausreichend Platz für eine Kochinsel
- Terrasse und Garten
- Fliesen in Wohnzimmer/Küche/Bad und den Verkehrsflächen

## Sonstiges

Für eine Besichtigung oder Rückfragen senden Sie mir bitte das ausgefüllte Kontaktformular mit Ihrer Telefonnummer und der einzuziehenden Personenanzahl. Ich werde mich zeitnah mit Ihnen in Verbindung setzen. Vielen Dank

## Lage

Die Gleiwitzer Straße liegt in einer ruhigen und gepflegten Wohngegend von Peine.

Die Nachbarschaft zeichnet sich durch eine familienfreundliche Atmosphäre sowie eine angenehme Mischung aus Einfamilienhäusern und kleinen Mehrfamilienhäusern aus. Einkaufsmöglichkeiten für den täglichen Bedarf, Kindergärten und eine Grundschule sind fußläufig erreichbar.

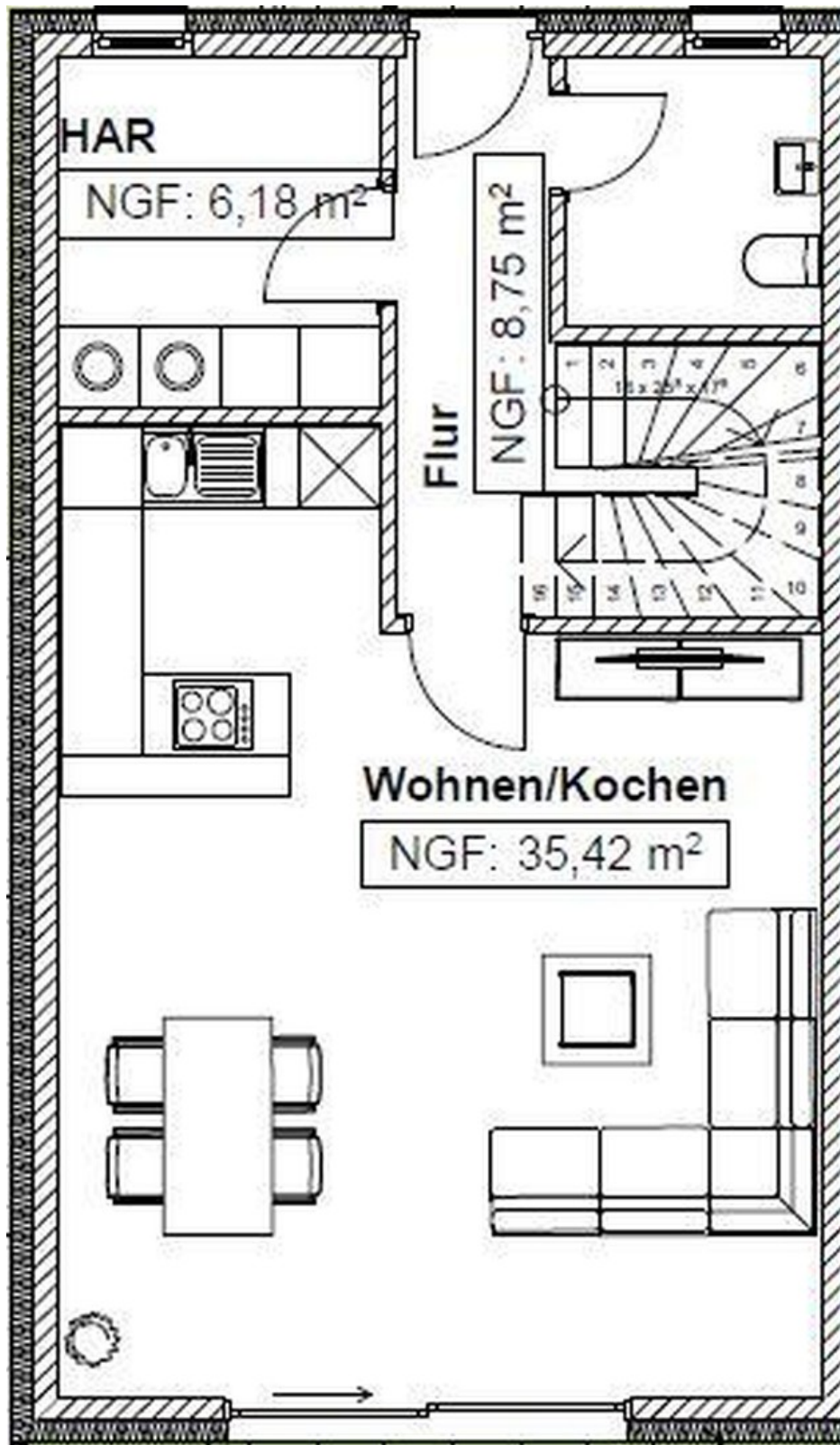
Die Bushaltestelle "Braunschweiger Straße" befindet sich in der Nähe, der Bahnhof Peine bietet ein ausgedehntes Zugnetz und die Autobahn A2 sorgt für schnelle Verbindungen nach Hannover und Braunschweig.

# Exposé - Energieausweis

Energieausweistyp	Bedarfsausweis
Erstellungsdatum	ab 1. Mai 2014
Endenergiebedarf	50,00 kWh/(m <sup>2</sup> a)
Energieeffizienzklasse	A

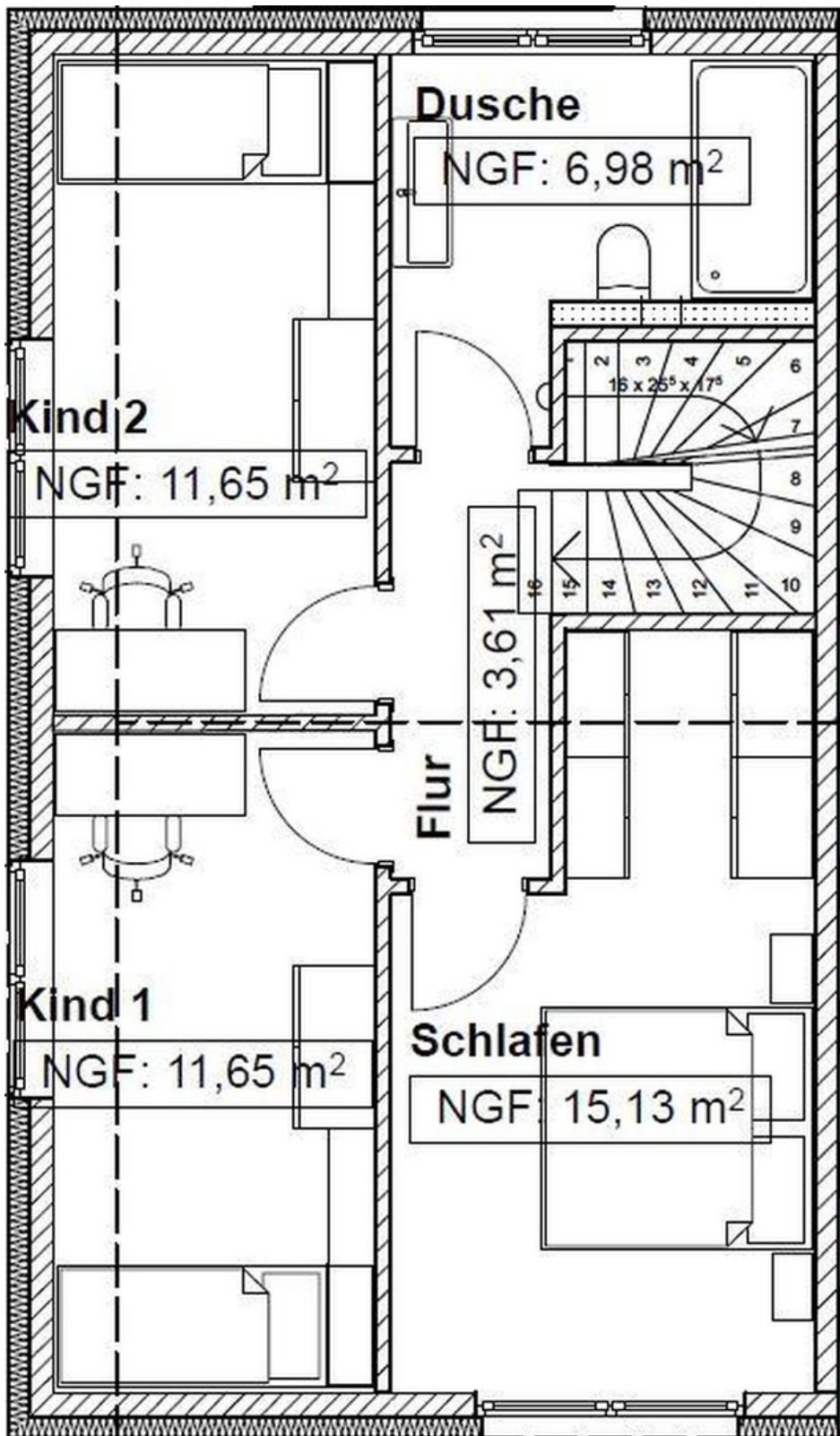


# Exposé - Grundrisse



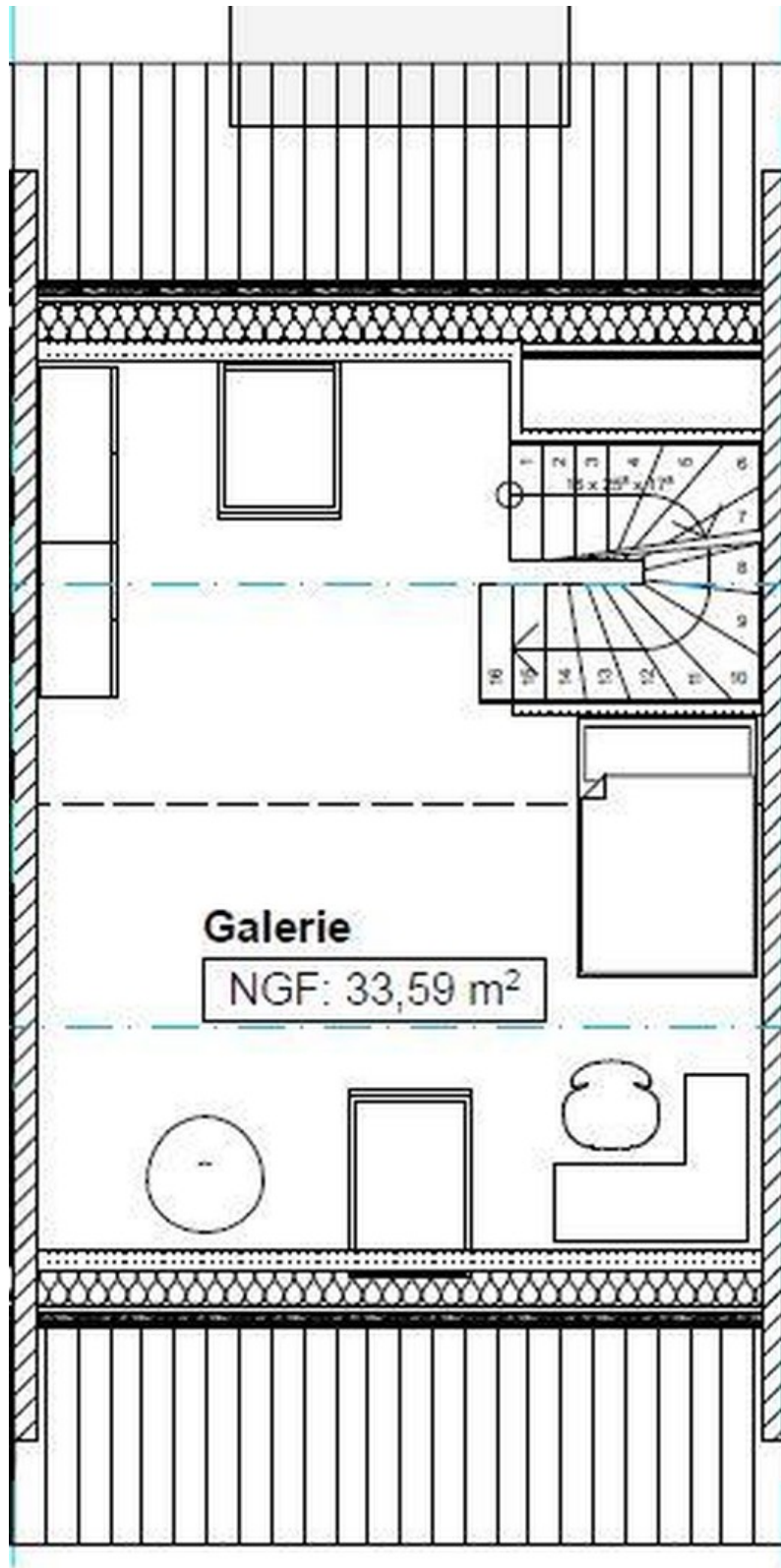
Erdgeschoss

# Exposé - Grundrisse



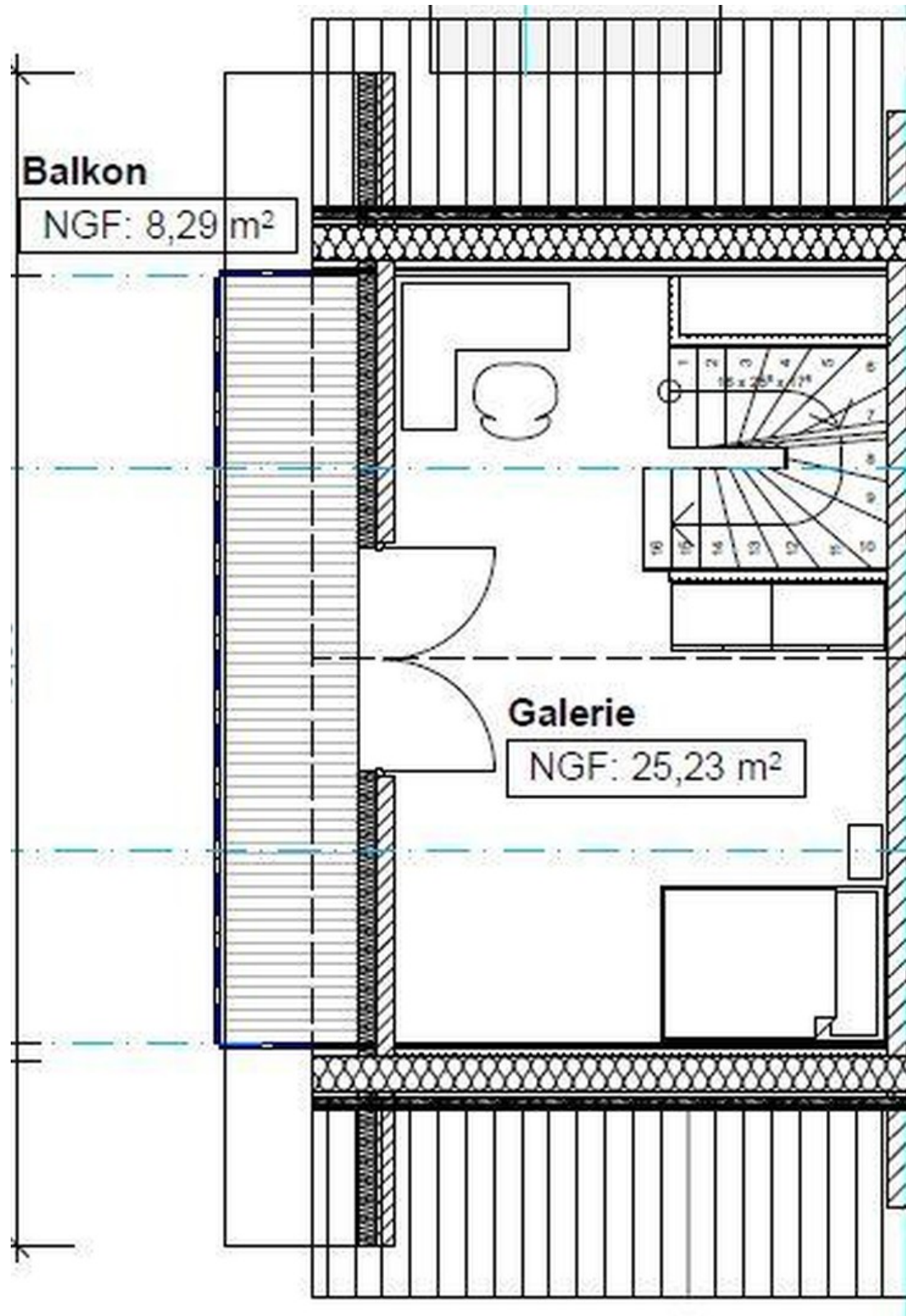
Obergeschoss

# Exposé - Grundrisse



Dachgeschoss - RMH

# Exposé - Grundrisse



Dachgeschoss - REH