

Exposé

Wohnung in Böblingen

**Ihr neuer WohnTraum in Böblingen - sofort frei -
einziehen und genießen**



Objekt-Nr. **OM-324382**

Wohnung

Verkauf: **299.000 €**

Ansprechpartner:
Claudio Schäl

71034 Böblingen
Baden-Württemberg
Deutschland

| | | | |
|-----------------------|----------------------|-----------|-------------------|
| Baujahr | 1966 | Übernahme | Nach Vereinbarung |
| Zimmer | 3,50 | Zustand | renoviert |
| Wohnfläche | 77,00 m ² | Etage | Höher als 5. OG |
| Nutzfläche | 8,00 m ² | Garagen | 1 |
| Energieträger | Fernwärme | Heizung | Zentralheizung |
| Preis Garage/Stellpl. | 20.000 € | | |

Exposé - Beschreibung

Objektbeschreibung

Willkommen im frisch renovierten Heim. Da Sie fast alles in der näheren Umgebung finden werden, bräuchten Sie die Garage eigentlich nicht, es gibt sie aber trotzdem.

Der tollen Sonnenuntergang genießen Sie auf dem Balkon, nachdem Sie in der großen Küche lecker gespeist haben.

Die Trennung von Toilette und Bad entspannt den Morgen und der Abstellraum erspart Ihnen manchen Gang in den Keller.

Und dank dem Hausmeister können Sie nach der Arbeit die Türe hinter sich schließen und haben Ihre Ruhe.

- schon renoviert
- Sonnenuntergang vom Balkon mit Markise
- elektrische Rollläden
- Toilette vom Bad getrennt
- Einzelgarage mit neuem Dach
- Keller mit Platz
- Trockenräume für die Wäsche
- Aufzug im Haus mit doppelter Reserve
- Hausmeister - Heim kommen und Ruhe haben
- fast alles in der Umgebung zu finden
- Fahrradraum

Ausstattung

Fußboden:

Fliesen, Vinyl / PVC

Weitere Ausstattung:

Balkon, Keller, Fahrstuhl, Duschbad

Sonstiges

TOCLA Immo GmbH, Leibnizstr. 4, 72202 Nagold, Registergericht Stuttgart, HRB 770331,

Geschäftsführer Claudio Schäl

Lage

Wenn Sie kurze Wege mögen sind Sie hier richtig, fast alles finden Sie in der Nähe.

Das ruhige Wohngebiet wird ihnen gefallen.

In 5 Minuten sind Sie:

im Supermarkt

beim Arzt

in der Apotheke

beim Friseur

auf dem Kinderspielplatz
im Kindergarten und
in der Grundschule
in 10 Minuten sind Sie:
in der Realschule
am Böblinger Südbahnhof
in 20 Minuten sind Sie:
beim Gymnasium
der Akademie für Datenverarbeitung
am Hauptbahnhof und den Merkadern
und in 30 Minuten sind Sie auf der Hulb
Und das alles zu Fuß.

Infrastruktur:

Apotheke, Lebensmittel-Discount, Allgemeinmediziner, Kindergarten, Grundschule, Hauptschule, Realschule, Gymnasium, Gesamtschule, Öffentliche Verkehrsmittel

Exposé - Energieausweis

| | |
|------------------------|------------------------------|
| Energieausweistyp | Verbrauchsausweis |
| Erstellungsdatum | ab 1. Mai 2014 |
| Endenergieverbrauch | 94,90 kWh/(m ² a) |
| Energieeffizienzklasse | C |



Exposé - Galerie

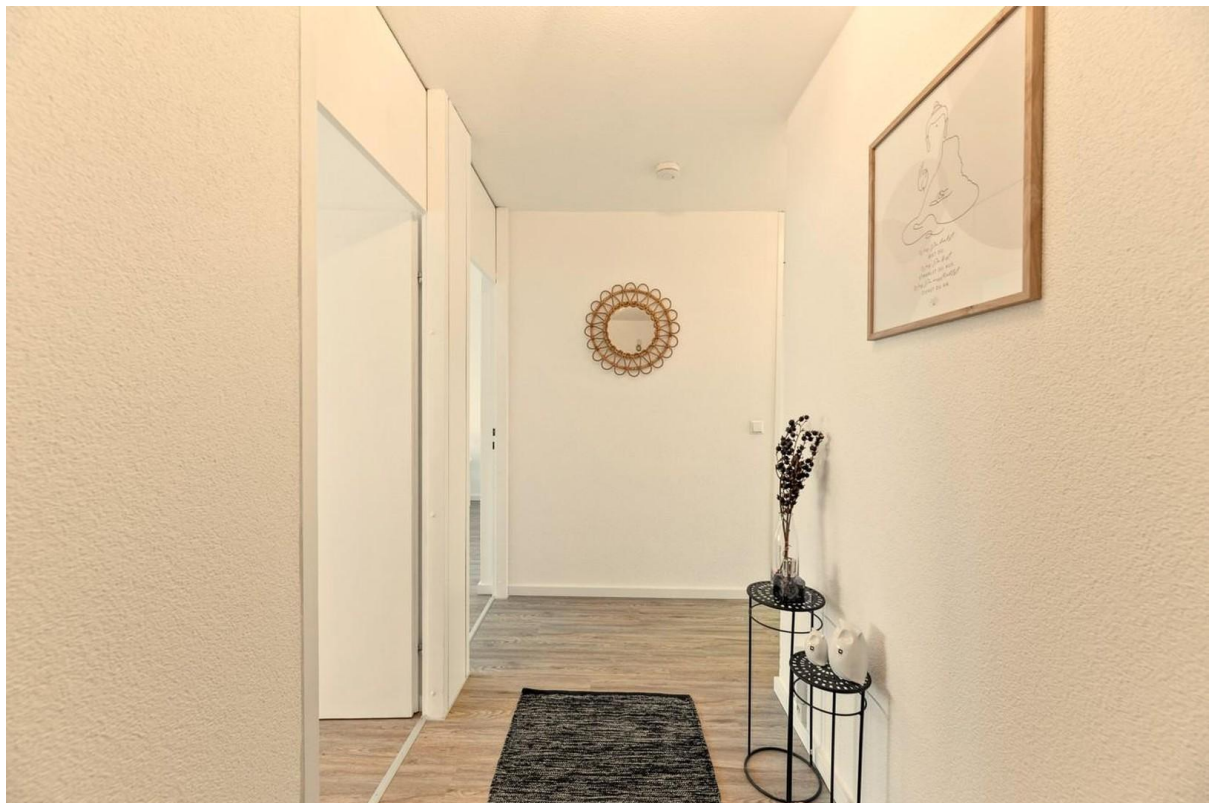


Kinderzimmer

Exposé - Galerie



Wohnzimmer mit Essecke



Eingangsbereich

Exposé - Galerie



Schlafzimmer



Küche mit Platz

Exposé - Galerie



Duschbad



Toilette für sich

Exposé - Galerie



Abstellraum



Balkon mit Traumblick

Exposé - Grundrisse

