

Exposé

Dachgeschosswohnung in Germering

Erstbezug nach Sanierung - Voll möbliert - provisionsfrei



Objekt-Nr. **OM-324384**

Dachgeschosswohnung

Vermietung: **1.100 € + NK**

Kerschensteinerstrasse 0
82110 Germering
Bayern
Deutschland

Etagen	2	Mietsicherheit	3.000 €
Zimmer	1,00	Übernahme	ab Datum
Wohnfläche	37,00 m ²	Übernahmedatum	01.01.2025
Nutzfläche	3,00 m ²	Zustand	Erstbez. n. Sanier.
Nebenkosten	130 €	Schlafzimmer	1
Heizkosten	70 €	Badezimmer	1
Summe Nebenkosten	200 €	Etage	2. OG

Exposé - Beschreibung

Objektbeschreibung

* For English please see below *

Hier können Sie sofort einziehen, einfach Koffer mitbringen und zu Hause fühlen!

Helle 1-Zimmer-Wohnung in schöner, ruhiger Lage in Germering.

Die Wohnung wurde gerade aufwendig saniert.

Der großzügige Wohn- / Ess- / Schlafraum lädt zum Verweilen ein.

Mit Blick ins Grüne können Sie hier genauso im Homeoffice arbeiten wie in der schicken Einbauküche Ihrem Kochhobby nachgehen.

Der Flur mit dem praktischen Garderobenschrank bietet ausreichend Platz für Putzzeug und Jacken & Schuhe. Im nagelneuen Wellness Bad mit Tageslicht beginnen Sie Ihren Tag oder beenden ihn mit einem schönen, heißen Bad in der neuen Badewanne.

Für ihren PKW finden Sie jederzeit leicht einen Platz an der Seitenstraße.

You can move in immediately, just bring your suitcase and feel at home!

Bright 1-room apartment in a beautiful, quiet location in Germering.

The apartment has just been extensively renovated.

The spacious living / dining / bedroom invites you to linger.

With a view of the greenery, you can work from home here just as easily as you can pursue your cooking hobby in the chic fitted kitchen.

The hallway with the practical wardrobe offers enough space for jackets & shoes as well as cleaning supplies. You can start your day in the brand new wellness bathroom with natural light or end it with a soak in the new bathtub.

You can always easily find a parking space for your car on the side street.

Ausstattung

Die Wohnung ist bis zum Löffel fertig möbliert:

Neue Einbauküche:

Kühlschrank, Induktionsherd, Mikrowelle, Wasserkocher, Kaffeemaschine, Geschirr & Besteck, etc.

Wohnen/Essen:

- Bett 1,60x2m
 - Kleiderschrank
 - Schreibtisch
 - Couch
 - Fernseher
 - Esstisch mit zwei Stühlen
 - Lampen
- etc.

Bad:

- Handtuchheizkörper
 - LED-Spiegel
 - Handtücher
 - Badschrank
- etc.

The apartment is fully furnished:

New fitted kitchen:

Fridge, induction stove, microwave, kettle, coffee machine, crockery & cutlery, etc.

Living/dining room:

- Bed 1.60x2m
- Wardrobe
- Desk
- Couch
- TV
- Dining table with two chairs
- Lamps

Etc.

Bathroom:

- towel radiator
- LED mirror
- Towels
- Bathroom cabinet

etc.

Fußboden:

Fliesen, Vinyl / PVC

Weitere Ausstattung:

Keller, Vollbad, Einbauküche

Sonstiges

Makleranfragen unerwünscht!

Nebenkosten beinhalten nicht: Internet, Strom, Rundfunkbeitrag

Mindestmietdauer: 6 Monate

Additional costs do not include: Internet, electricity, broadcasting fee

Minimum time for rental: 6 months

Lage

Diese schöne Wohnung liegt ruhig in einer parkähnlichen Anlage.

Zum Bahnhof Germering bringt Sie der nur 3 Gehminuten entfernte Bus. Von dort sind Sie mit der S-Bahn S8 in 20 Minuten in der Stadt und in ca. 60 Minuten am Münchner Flughafen.

Am Bahnhof/ Im Stadtzentrum finden Sie alle Einrichtungen des täglichen Bedarfs: Bäcker, Supermarkt, Apotheke etc.

Und mit einem Schritt vor die Tür sind Sie mitten im Grünen mit Freizeitangebot für jeden Geschmack: Spazieren Joggen, Schwimmen, Tennis Golf...

This beautiful apartment is located in a quiet and green park-like area.

The bus which is just a 3-minute walk away takes you to Germering train station, From there, you can take the S8 S-Bahn into the city in 20 minutes and Munich Airport in around 60 minutes.

At the train station/in the city center you will find all the facilities you need for daily life: bakery, supermarket, pharmacy, etc.

And just step outside the door and you are in the middle of the countryside with leisure activities to suit every taste: walking, jogging, swimming, tennis, golf...

Infrastruktur:

Apotheke, Lebensmittel-Discount, Allgemeinmediziner, Kindergarten, Grundschule, Hauptschule, Realschule, Gymnasium, Gesamtschule, Öffentliche Verkehrsmittel

Exposé - Galerie



Wellnessbad



Neue Einbauküche



Couchecke

Exposé - Galerie



Fenster & Handtuchheizkörper



Kleiderschrank

Exposé - Galerie



Viel Platz!



Helles Essen

Exposé - Galerie

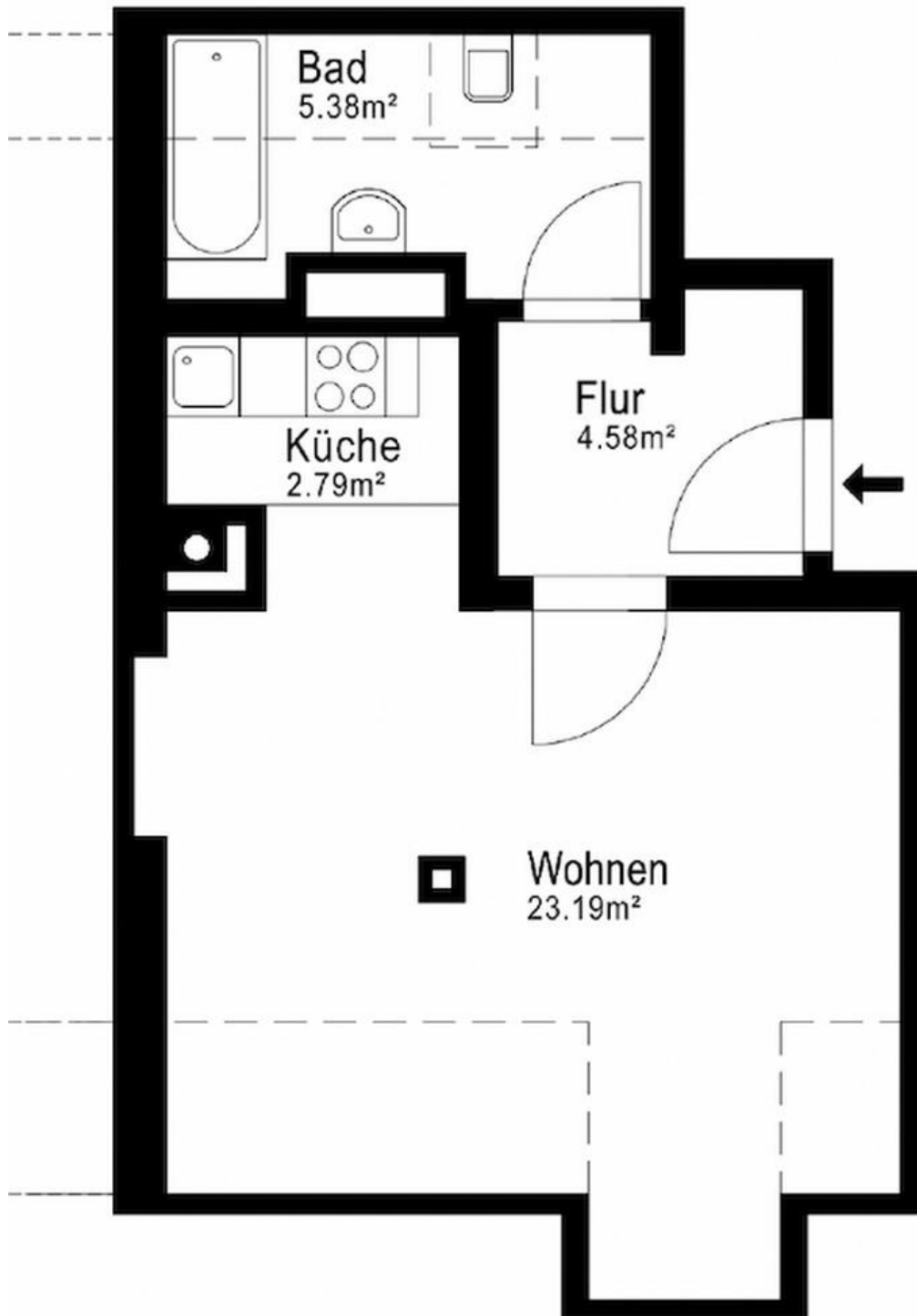


Detail Tür



Sonnig & Hell: Homeofficeplatz

Exposé - Grundrisse



Perfekter Schnitt