

Exposé

Erdgeschosswohnung in Helmstedt

Erstbezug nach Sanierung - Große 2-Zi-Whg im Zentrum von Helmstedt



Objekt-Nr. **OM-324452**

Erdgeschosswohnung

Vermietung: **700 € + NK**

Batteriewall 8
38350 Helmstedt
Niedersachsen
Deutschland

Etagen	3	Übernahme	Nach Vereinbarung
Zimmer	2,00	Zustand	Erstbez. n. Sanier.
Wohnfläche	76,00 m ²	Schlafzimmer	2
Energieträger	Gas	Badezimmer	1
Nebenkosten	80 €	Etage	Erdgeschoss
Heizkosten	110 €	Heizung	Etagenheizung
Summe Nebenkosten	190 €		

Exposé - Beschreibung

Objektbeschreibung

Die angebotene, geräumige 2-Zimmer-Wohnung wurde im Herbst 2024 vollständig kernsaniert.

Sie beinhaltet ein großes Tageslichtbad mit ebenerdiger Dusche, hochwertiger Badkeramik und einem Stellplatz für die Waschmaschine sowie Platz zur Wäschetrocknung.

Die Küche ist ebenso hell und groß.

Das Wohn- sowie das Schlafzimmer bieten einen Blick in den von Eichen bewachsenen Garten und auf den Wall.

Aktuell werden noch die letzten Handwerksarbeiten ausgeführt (siehe Bilder).

Ausstattung

Das Bad ist hochwertig gefliest (inklusive der ebenerdigen Dusche). In der Küche sind Eichenvinylplatten verlegt.

Die Wohnung bietet einen attraktiven Mix aus Altbau-Charme kombiniert mit neuen, hochwertigen Materialien.

Fußboden:

Laminat, Fliesen, Vinyl / PVC

Weitere Ausstattung:

Duschbad

Lage

Die Lage am Wall ist wunderbar ruhig gelegen - bei gleichzeitig sehr guter Anbindung an den Bahnhof und die Fußgängerzone, beides ist in 5 Gehminuten zu erreichen. Die Nachbarschaft ist sehr ruhig.

Infrastruktur:

Apotheke, Lebensmittel-Discount, Allgemeinmediziner, Kindergarten, Grundschule, Hauptschule, Realschule, Gymnasium, Gesamtschule, Öffentliche Verkehrsmittel

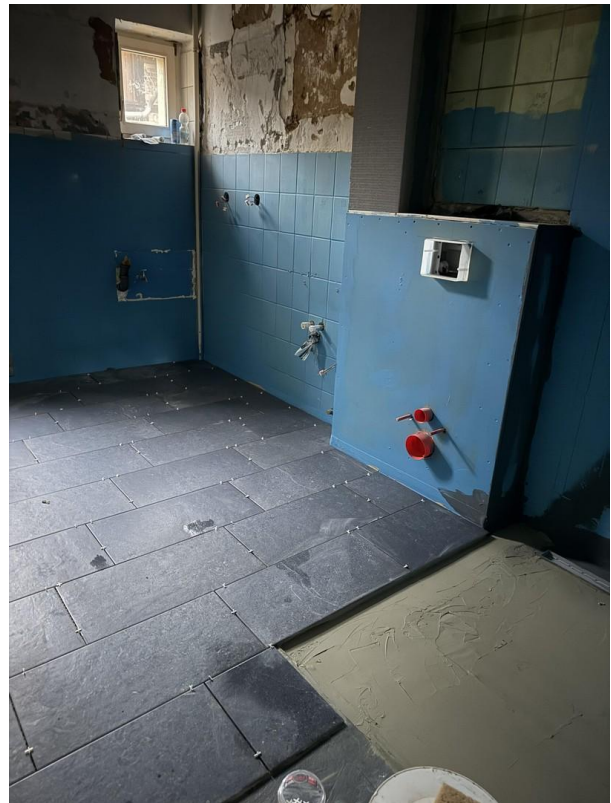
Exposé - Galerie



Wohnzimmer

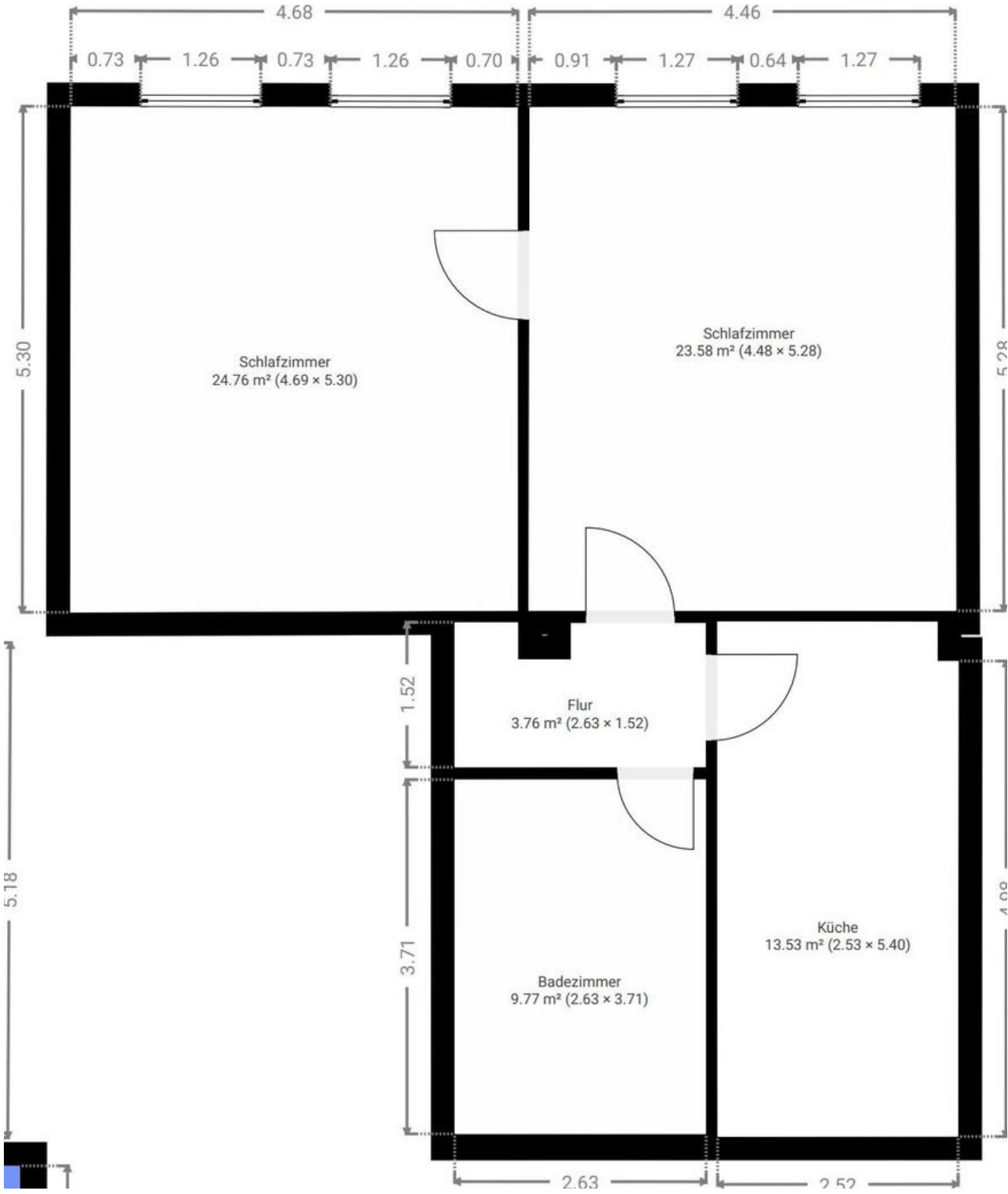


Bad



Bad

Exposé - Grundrisse



Grundriss