

Exposé

Erdgeschosswohnung in Dreieich

2-Zimmer-Wohnung in Dreieich-Sprendlingen



Objekt-Nr. **OM-324466**

Erdgeschosswohnung

Vermietung: **775 € + NK**

Ansprechpartner:
Claus Hormel

Darmstädter Str. 17
63303 Dreieich
Hessen
Deutschland

Baujahr	1890	Übernahme	ab Datum
Etagen	1	Übernahmedatum	01.04.2025
Zimmer	2,00	Zustand	Neuwertig
Wohnfläche	70,00 m ²	Badezimmer	1
Energieträger	Gas	Etage	Erdgeschoss
Nebenkosten	125 €	Stellplätze	1
Miete Garage/Stellpl.	50 €	Heizung	Etagenheizung
Mietsicherheit	2.000 €		

Exposé - Beschreibung

Objektbeschreibung

2-Zimmer-Wohnung mit Einbauküche und Pkw-Stellplatz.

Heizung und Strom wird vom Mieter direkt verwaltet

(Verbrauch 2023 Strom: 1300 kWh und Gas: 4000 kWh)

Ausstattung

Vinylboden in der gesamten Wohnung.

Fußboden:

Sonstiges (s. Text)

Weitere Ausstattung:

Einbauküche

Sonstiges

Übernahme eventuell bereits ab 01.03.2025 möglich

Lage

Infrastruktur:

Apotheke, Lebensmittel-Discount, Allgemeinmediziner, Kindergarten, Grundschule, Gymnasium, Gesamtschule, Öffentliche Verkehrsmittel

Exposé - Energieausweis

Energieausweistyp	Bedarfsausweis
Erstellungsdatum	ab 1. Mai 2014
Endenergiebedarf	276,00 kWh/(m ² a)
Energieeffizienzklasse	H

Exposé - Galerie



Raum 1 (Blick v. Küche z. Bad)

Exposé - Galerie



Raum 2 (Schlafbereich)



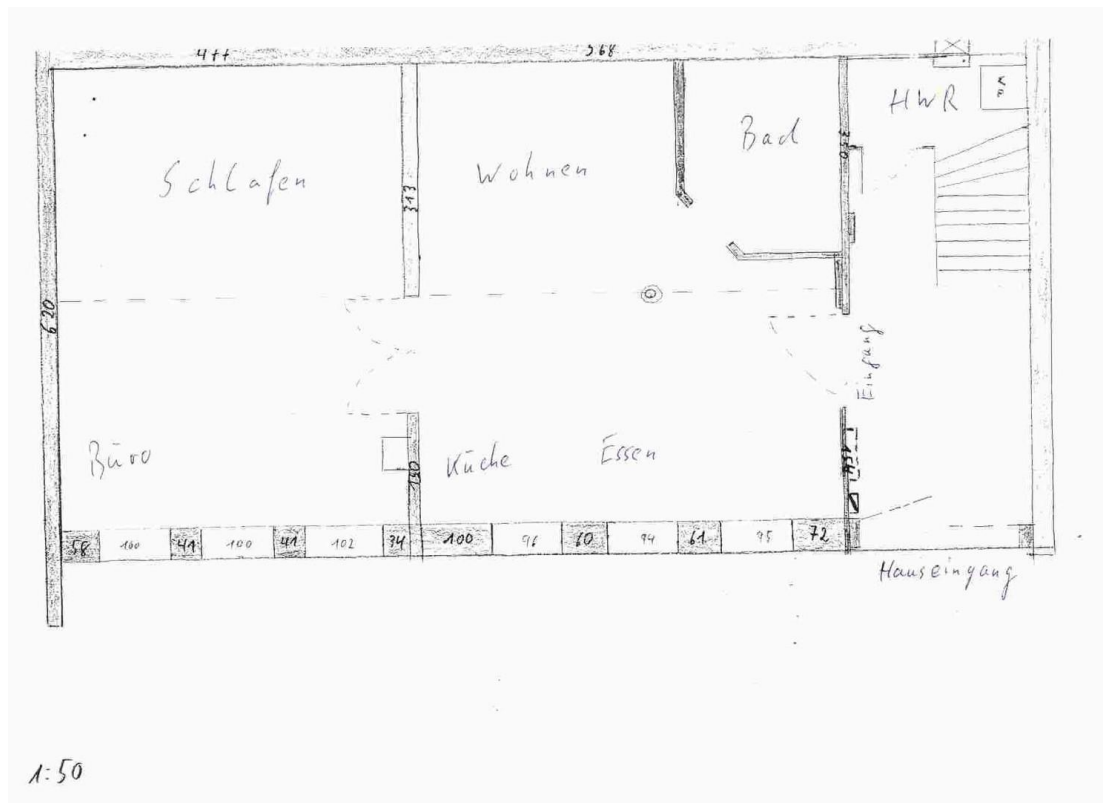
Raum 2 (zur Fensterfront)

Exposé - Galerie



(Badezimmer mit Dusche)

Exposé - Grundrisse



Skizze-mögliche Einteilung-