

Exposé

Wohnung in Bensheim

2 Zi-Whg, hell und modern, voll möbliert, beste Lage



Objekt-Nr. OM-324506

Wohnung

Vermietung: **950 € + NK**

Berliner Ring 119
64625 Bensheim
Hessen
Deutschland

Baujahr	1995	Übernahme	ab Datum
Etagen	3	Übernahmedatum	01.01.2025
Zimmer	2,00	Zustand	Erstbez. n. Sanier.
Wohnfläche	53,00 m ²	Schlafzimmer	1
Nutzfläche	8,00 m ²	Badezimmer	1
Energieträger	Gas	Etage	1. OG
Summe Nebenkosten	120 €	Stellplätze	1
Miete Garage/Stellpl.	25 €	Heizung	Zentralheizung
Mietsicherheit	2.850 €		

Exposé - Beschreibung

Objektbeschreibung

Die neue sanierte Wohnung ist sehr hell, modern, mit hohen Decken und mit naturnahen Materialien ausgestattet worden.

Terrasse Süd. Schlossblick inklusive.

Neue weiß lackierte Küche. Große Edelstahl Kühlschrank (nicht auf den Bildern).

Neue moderne Möblierung.

Parkplatz vorhanden.

Ausstattung

Neue Bodenbeläge (Parkett/Fliesen).

Elektro Rolläden

Neues Bad mit hochwertigen Sanitär-Objekten und italienische Dusche.

Neue moderne Küche mit Metro-Fliesen und hochwertige Elektrogeräte

Voll möbliert mit neuen Möbeln.

Ready to move-in.

Fußboden:

Parkett, Fliesen

Weitere Ausstattung:

Balkon, Terrasse, Keller, Einbauküche

Lage

Beste Lage, südlich von Bensheim-Auerbach, Auerbacher Bahnhof, Einkaufszentrum, Restaurants, Sportanlagen, etc... zu Fuß erreichbar.

Bensheim zeichnet sich durch ein besonders mildes und sonniges Klima mit etwa 2000 Sonnenstunden jährlich und dem frühesten Frühlingsbeginn Deutschlands aus. Geschützt durch den Odenwald gedeihen im milden Klima hier Kiwis, Mandeln, Feigen und Pfirsiche. Die Bergstraße wird deshalb oft als "Riviera Deutschlands" bezeichnet. Das Gebiet ist eingebettet zwischen den Flüssen Neckar, Rhein und Main, durch die Berge des Odenwalds gegen raue Winde geschützt.

Die Stadt Bensheim zählt mit seinen neun Stadtteilen über 40.000 Einwohner und ist Teil des wirtschaftlich starken Rhein-Neckar-Dreiecks. Sie ist der wirtschaftliche und kulturelle Mittelpunkt des Kreises Bergstraße und die Stadt der Schulen, so gibt es hier allein sechs Grundschulen und sechs Gymnasien, eine gewerbliche und eine kaufmännische Kreisberufsschule.

Infrastruktur:

Apotheke, Lebensmittel-Discount, Allgemeinmediziner, Kindergarten, Grundschule, Hauptschule, Realschule, Gymnasium, Gesamtschule, Öffentliche Verkehrsmittel

Exposé - Energieausweis

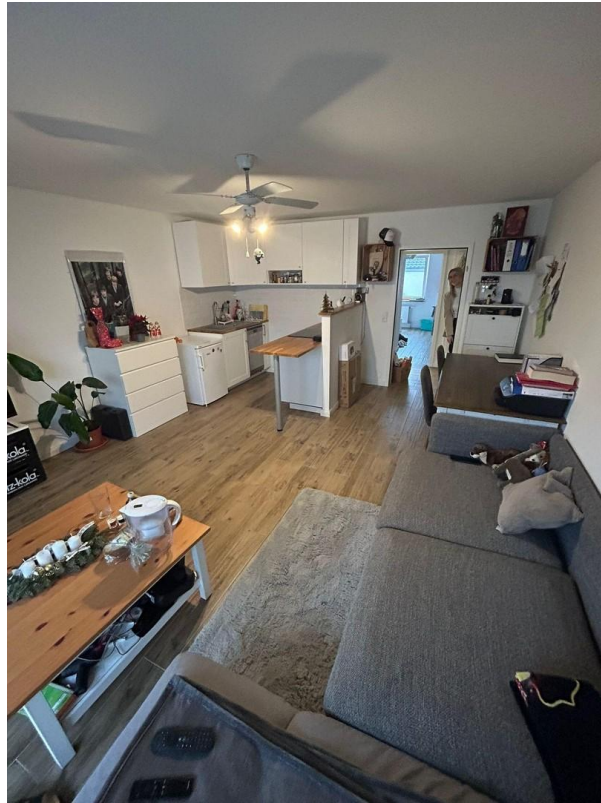
Energieausweistyp	Bedarfsausweis
Erstellungsdatum	bis 30. April 2014
Endenergiebedarf	60,00 kWh/(m ² a)



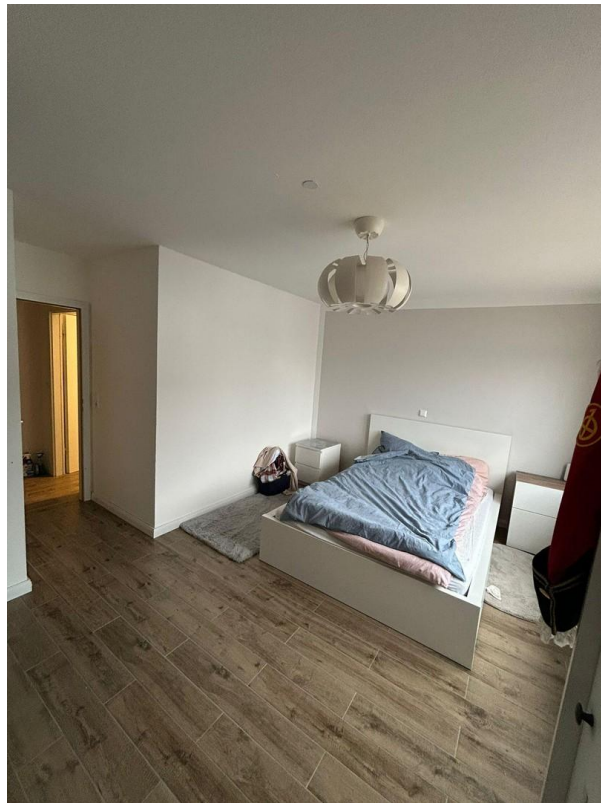
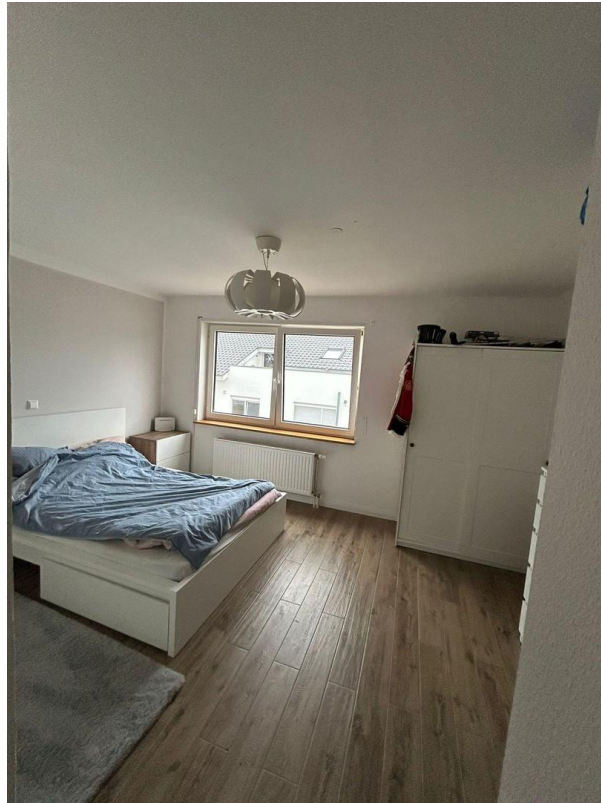
Exposé - Galerie



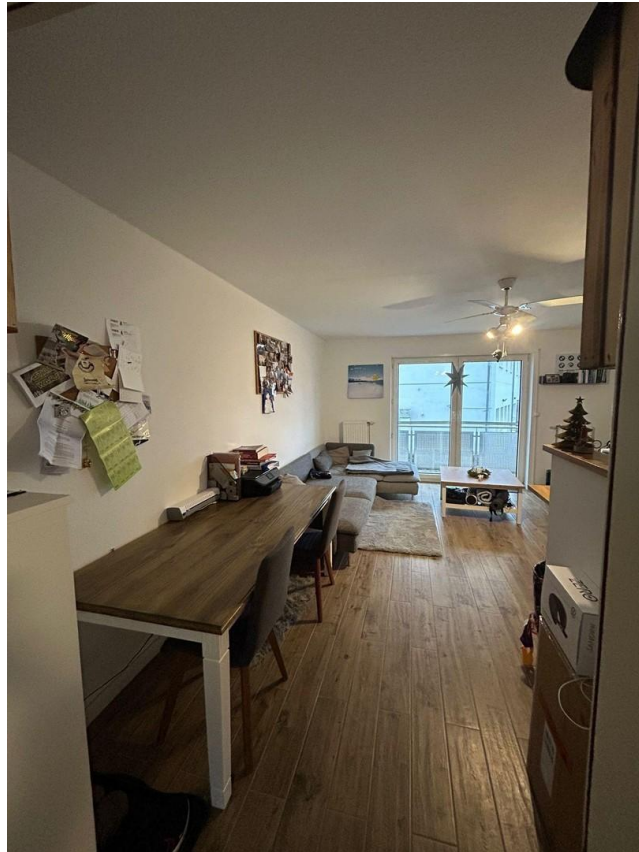
Exposé - Galerie



Exposé - Galerie



Exposé - Galerie



Exposé - Grundrisse

