

Exposé

Einfamilienhaus in Scheeßel

Einfamilienhaus mit Gästehäuschen



Objekt-Nr. **OM-324522**

Einfamilienhaus

Verkauf: **320.000 €**

Ansprechpartner:
PC218

27383 Scheeßel
Niedersachsen
Deutschland

Baujahr	1952	Übernahmedatum	01.04.2025
Grundstücksfläche	576,00 m ²	Zustand	saniert
Etagen	2	Schlafzimmer	3
Zimmer	5,00	Badezimmer	2
Wohnfläche	120,00 m ²	Garagen	1
Nutzfläche	40,00 m ²	Carports	1
Energieträger	Gas	Stellplätze	3
Übernahme	ab Datum	Heizung	Zentralheizung

Exposé - Beschreibung

Ausstattung

Fußboden:

Laminat, Teppichboden, Fliesen

Weitere Ausstattung:

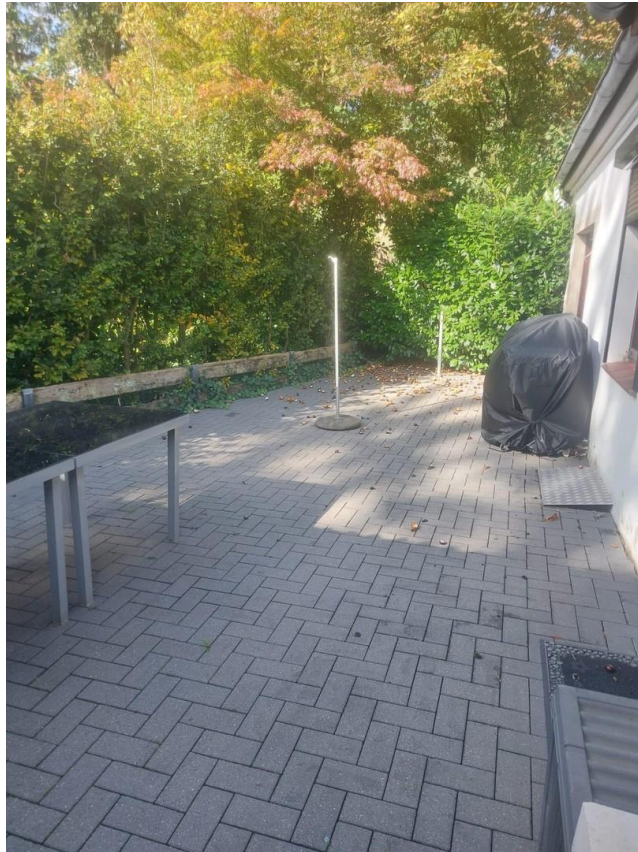
Terrasse, Garten, Keller, Vollbad, Duschbad, Einbauküche, Gäste-WC, Kamin

Lage

Infrastruktur:

Apotheke, Lebensmittel-Discount, Allgemeinmediziner, Kindergarten, Grundschule, Hauptschule, Realschule, Gymnasium, Öffentliche Verkehrsmittel

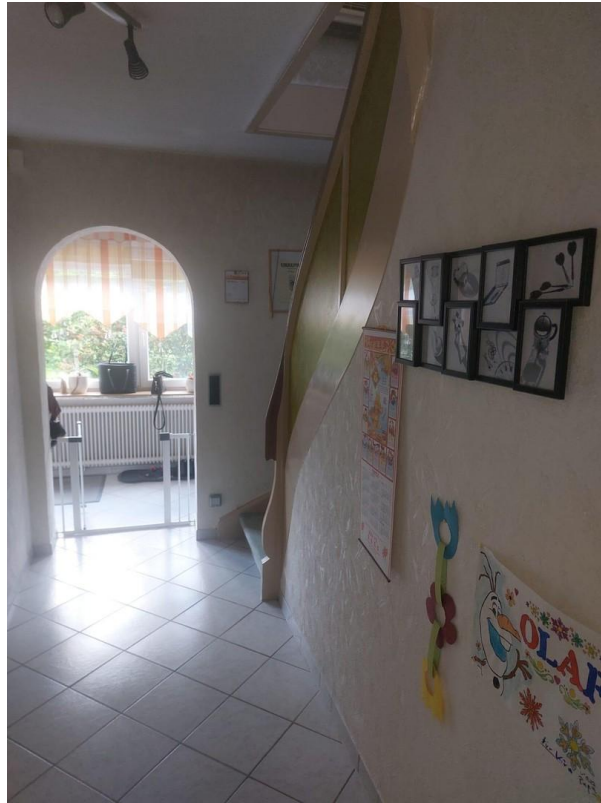
Exposé - Galerie



Exposé - Galerie



Exposé - Galerie



Exposé - Galerie



Exposé - Galerie



Exposé - Galerie



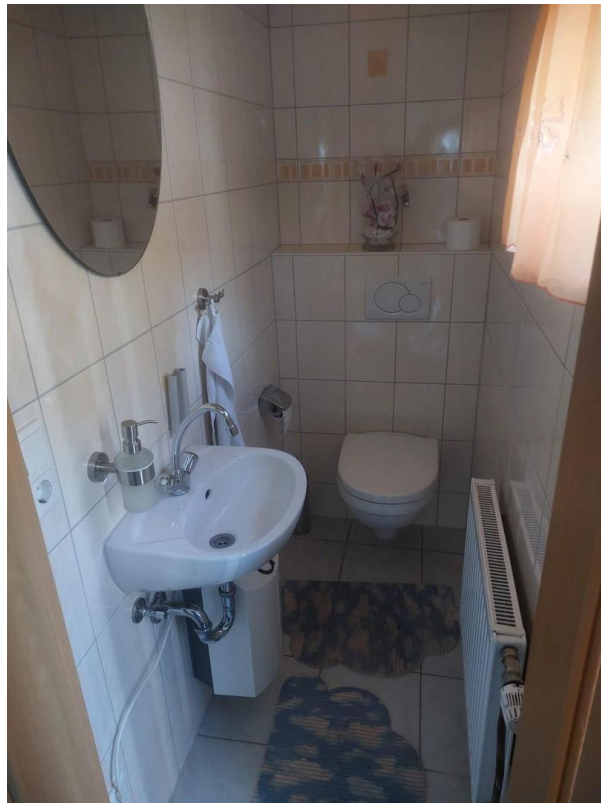
Exposé - Galerie



Exposé - Galerie



Exposé - Galerie



Exposé - Galerie

