

Exposé

Bürofläche in Bad Bergzabern

Studio Salon Büro Gewerbeeinheit 44m² 2Z+WC (+35qm 1ZKB Wohnung)



Objekt-Nr. OM-324541

Bürofläche

Vermietung: **500 € + NK**

Ansprechpartner:
Feig

Pfarrgasse
76887 Bad Bergzabern
Rheinland-Pfalz
Deutschland

Baujahr	1999	Zustand	gepflegt
Etagen	3	Etage	Erdgeschoss
Energieträger	Gas	Büro-/Praxisfläche	44,00 m ²
Summe Nebenkosten	150 €	Gesamtfläche	44,00 m ²
Mietsicherheit	1.500 €	Heizung	Zentralheizung
Übernahme	sofort		

Exposé - Beschreibung

Objektbeschreibung

Exklusive Gewerbefläche im Fachwerkhaus: Studio, Salon oder Büro – 44m² in Toplage!

+ 35 m² Wohnung 1 Zimmer + Küche + Bad im gleichen Haus ab 01.04. verfügbar. (Zzgl. 450€ Kaltmiete + Nebenkosten)

Objektbeschreibung:

Diese hochwertige Gewerbeinheit bietet eine perfekte Kombination aus historischem Charme und modernem Komfort. Sie befindet sich in einem denkmalgeschützten Fachwerkhaus, das 1999 komplett neu aufgebaut wurde. Auf 44m² eröffnen sich zahlreiche Nutzungsmöglichkeiten – ideal für ein Friseursalon, Kosmetikstudio oder Büro.

Highlights der Immobilie:

1. Zimmer: Große Fensterfront zur Pfarrgasse und ein freistehendes Waschbecken – optimal für kundenorientierte Nutzung wie Haar- oder Kosmetikstudios.
2. Zimmer: Praktische Lager- oder Rückzugsfläche ohne Fenster – flexibel einsetzbar.

Sanitär: Separater WC-Raum vorhanden.

Boden: Der gesamte Bereich ist mit edlem brasilianischem Marmor gefliest und verleiht der Fläche eine luxuriöse Ausstrahlung.

Charme: Historischer Renaissancebogen aus dem 16. Jahrhundert ziert die Hausfront und setzt ein beeindruckendes architektonisches Highlight.

550€ Kaltmiete + 150€ Nebenkosten im Monat:

Wasser, Strom und Heizung sind enthalten – keine zusätzlichen Kosten.

Gebäude:

Das denkmalgeschützte Fachwerkhaus wurde 1999 vollständig neu aufgebaut. Es vereint den unverwechselbaren Charme eines historischen Gebäudes mit modernem Standard und hochwertiger Ausstattung.

Ihr neues Geschäft wartet auf Sie!

Zögern Sie nicht und vereinbaren Sie noch heute eine Besichtigung!

Ausstattung

Brasilianischer Marmorboden

Stand-Waschbecken im vorderen Zimmer

Mehrere Fenster im vorderen Zimmer

Fußboden:

Sonstiges (s. Text)

Lage

Im Herzen der Stadt, in der idyllischen Pfarrgasse gelegen – eine gefragte Adresse mit historischem Flair und hervorragender Erreichbarkeit.

Infrastruktur:

Apotheke, Lebensmittel-Discount, Allgemeinmediziner, Kindergarten, Grundschule, Realschule, Gymnasium, Gesamtschule, Öffentliche Verkehrsmittel

Exposé - Galerie



Außenansicht Gebäude

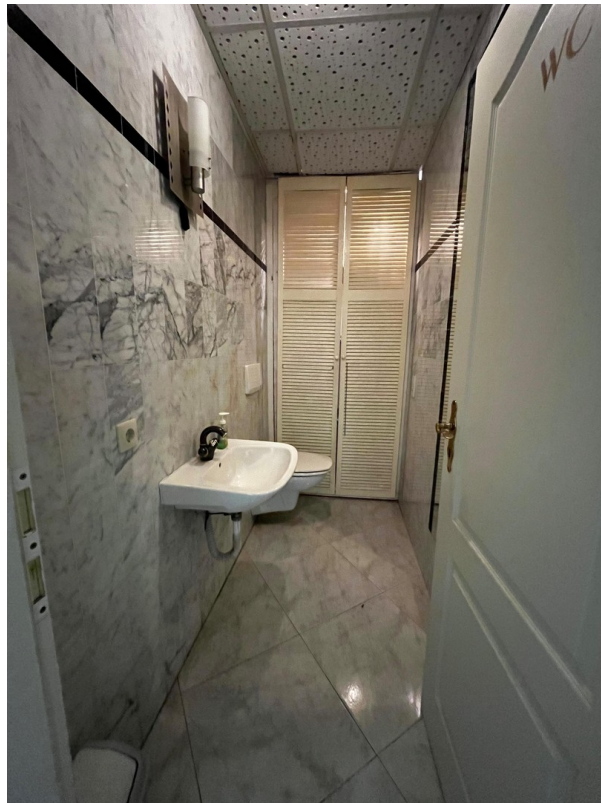


Außenansicht Gebäude

Exposé - Galerie



Vorderes Zimmer



WC

Exposé - Galerie



Eingang Haupttür



Hinteres Zimmer

Exposé - Galerie



Hinteres Zimmer



Hinteres Zimmer

Exposé - Galerie

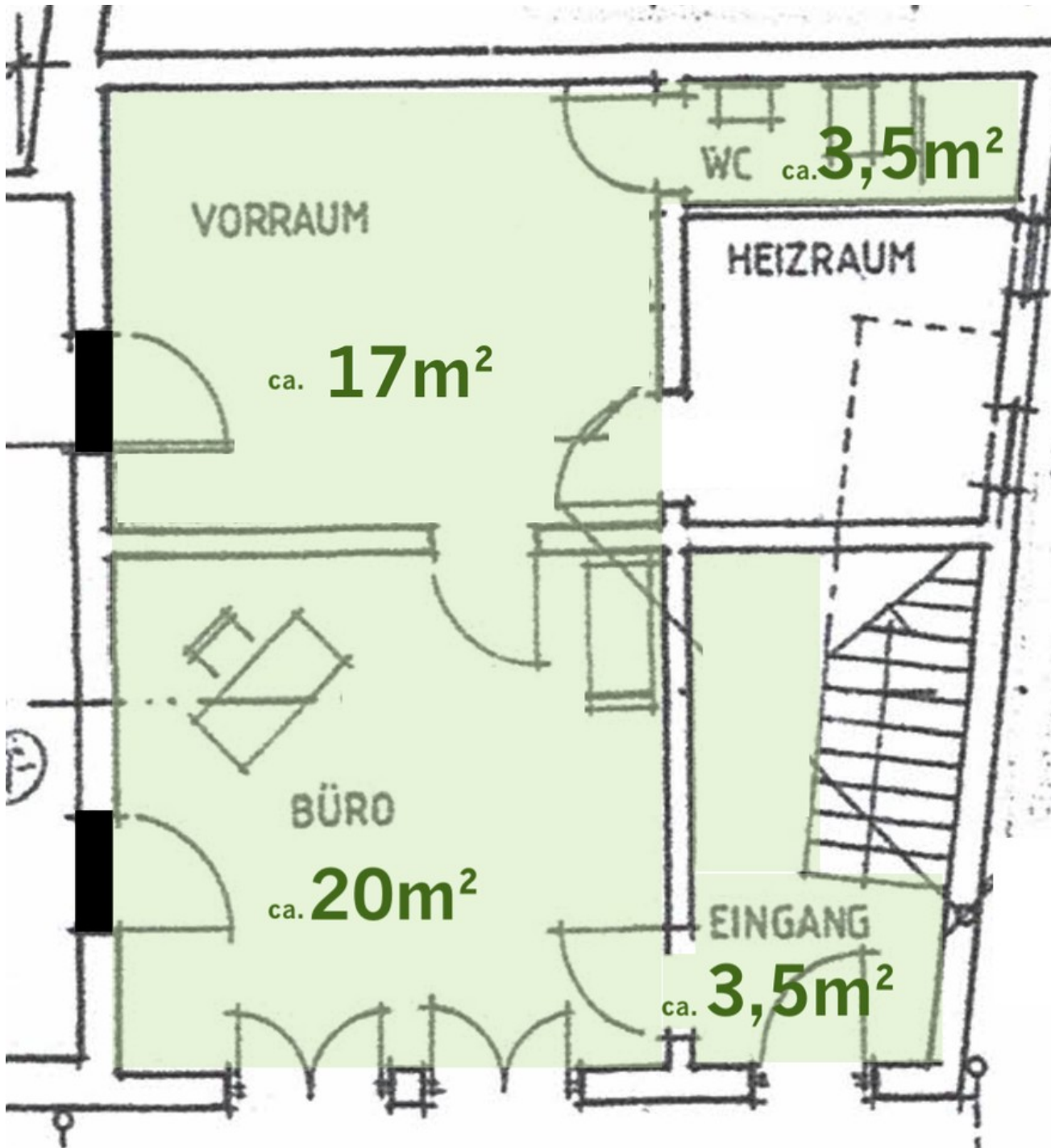


Vorderes Zimmer



Vorderes Zimmer

Exposé - Grundrisse



Pfarrgasse