

Exposé

Einfamilienhaus in Beilingen

EFH, 6 ZKB, Gäste Duschbad, Speicher



Objekt-Nr. **OM-324567**

Einfamilienhaus

Verkauf: **475.000 €**

54662 Beilingen
Rheinland-Pfalz
Deutschland

Baujahr	2012	Zustand	gepflegt
Grundstücksfläche	801,00 m ²	Schlafzimmer	4
Zimmer	6,00	Badezimmer	2
Wohnfläche	180,00 m ²	Garagen	1
Nutzfläche	191,00 m ²	Stellplätze	3
Energieträger	Gas	Heizung	Zentralheizung
Übernahme	Nach Vereinbarung		

Exposé - Beschreibung

Objektbeschreibung

Massives freistehendes Einfamilienhaus Wfl. ca. 180 m²

Stein auf Stein, Wienerberger Poroton, Außenisolierung,

Massive Innenwände

Weisse Innentüren

Baujahr 2011 / 2012

Grundstück ca. 801 m²

Einzelgarage

Parterre:

Große Diele

1 x Büro

1x Duschbad

1 Abstellraum / HWR

1 x offene Küche mit Einbauküche

1 x Wohnzimmer

1 x Esszimmer

Obergeschoss:

Grosse offene Diele

3 x Schlafzimmer

1 Bad mit Badewanne

1 x Speicher

Bodenbelag:

Fliesen und Teppichboden

Moderne Holzterrasse

Gasheizung - sehr sparsam im Verbrauch

Energieausweis

Doppelverglasung mit Sprossen

Terrasse ca. 50 m² gepflastert

Pflastersteine ums Haus, Eingang und Einfahrt

Das Grundstück ist mit Wiese und Sträucher pflegeleicht angelegt.

Das Haus ist seit der Fertigstellung am 01. August 2012 durchgehend vermietet.

Ausstattung

Fußboden:

Teppichboden, Fliesen

Weitere Ausstattung:

Terrasse, Garten, Duschbad, Gäste-WC

Lage

Infrastruktur:

Apotheke, Lebensmittel-Discount, Allgemeinmediziner, Kindergarten, Grundschule, Realschule, Öffentliche Verkehrsmittel

Exposé - Energieausweis

Energieausweistyp	Bedarfsausweis
Erstellungsdatum	bis 30. April 2014
Endenergiebedarf	68,00 kWh/(m²a)



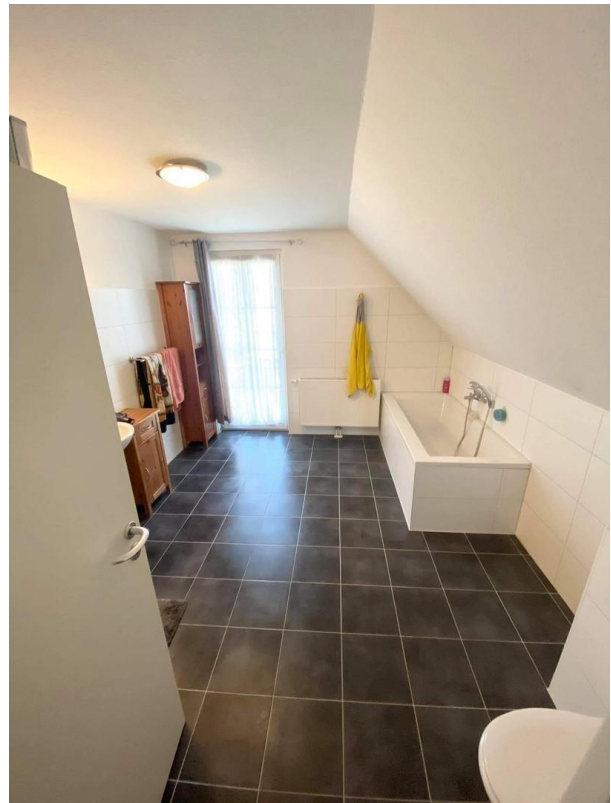
Exposé - Galerie



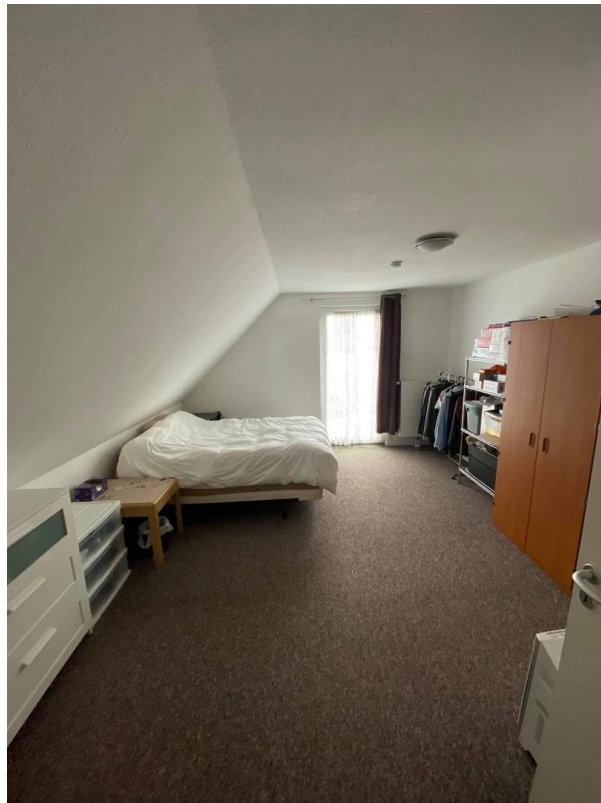
Exposé - Galerie



Exposé - Galerie



Exposé - Galerie



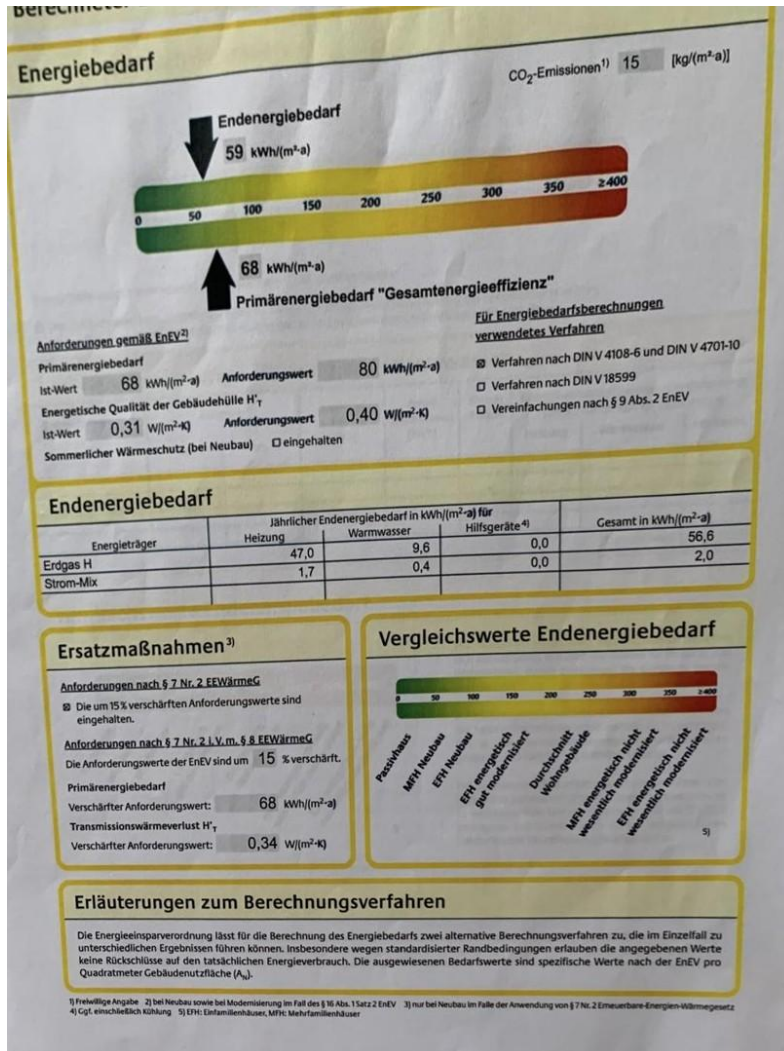
Exposé - Galerie



Exposé - Galerie



Exposé - Galerie



Exposé - Grundrisse

