

Exposé

Reihenendhaus in Weißenborn-Lüderode

Großzügiges Einfamilienhaus in Weißenborn-Lüderode



Objekt-Nr. OM-324641

Reihenendhaus

Verkauf: **105.000 €**

Ansprechpartner:
Marcus Otto

Hauptstraße 15
37345 Weißenborn-Lüderode
Thüringen
Deutschland

Baujahr	1940	Übernahme	sofort
Grundstücksfläche	748,00 m ²	Zustand	renovierungsbedürftig
Etagen	3	Garagen	2
Zimmer	10,00	Carports	1
Wohnfläche	225,00 m ²	Heizung	Zentralheizung
Energieträger	Gas		

Exposé - Beschreibung

Objektbeschreibung

Dieses Einfamilienhaus überzeugt mit großzügigem Raumangebot und zahlreichen Möglichkeiten, Ihre persönlichen Wohnträume zu verwirklichen.

Durch den einladenden Windfang gelangen Sie in den lichtdurchfluteten Eingangsbereich.

Im Erdgeschoss erwartet Sie eine Küche, ein geräumiges Wohnzimmer, ein Arbeitszimmer, sowie ein gemütliches Badezimmer mit Dusche und Badewanne.

Auch im Obergeschoss besticht das Haus durch Helligkeit und Großzügigkeit.

Eine weitere Küche, Wohnzimmer und Badezimmer, sowie drei Schlafzimmer bieten Platz für individuelle Rückzugsorte und erholsame Nächte.

Im Dachgeschoss finden Sie ein WC und vier weitere Schlafzimmer, welche Ihnen Geborgenheit und Privatsphäre bieten. Natürlich können Sie diese auch als Hobbyräume, Kinderzimmer oder Büro nutzen.

Das Haus ist vollständig unterkellert und bietet somit jede Menge Stauraum, sowie Platz für Waschmaschine und Trockner.

Ein großzügiger Hof bietet Ihnen zahlreiche Nutzungsmöglichkeiten – ob für Spiel und Spaß mit den Kindern oder für entspannte Stunden im Freien.

Zwei Garagen bieten nicht nur Platz für Fahrzeuge, sondern auch viel Stauraum für Werkzeuge oder Hobbys.

Eine überdachte Sitzcke im Garten, die zu jeder Jahreszeit zum Verweilen einlädt – genießen Sie gemütliche Abende im Kreise Ihrer Familie oder laden Sie Freunde zu geselligen Grillabenden ein.

Ein kleiner Garten bietet Platz für gemütliche Stunden im Grünen, ohne zuviel Pflegeaufwand zu erfordern.

Lage

Weißborn-Lüderode ist ein Dorf im thüringischen Landkreis Eichsfeld.

Das malerische Eichsfeld ist bekannt für seine wunderschöne Natur und die ruhige, ländliche Atmosphäre. Hier können Sie dem hektischen Alltag entfliehen und die frische Luft sowie die wunderschöne Umgebung genießen.

Gleichzeitig sind Schule, Kindergarten, Einkaufsmöglichkeiten und gute Verkehrsanbindungen schnell erreichbar.

Infrastruktur:

Apotheke, Lebensmittel-Discount, Allgemeinmediziner, Kindergarten, Grundschule, Öffentliche Verkehrsmittel

Exposé - Energieausweis

Energieausweistyp	Bedarfsausweis
Erstellungsdatum	ab 1. Mai 2014
Endenergiebedarf	268,80 kWh/(m ² a)
Energieeffizienzklasse	G

Exposé - Galerie



Ansicht

Exposé - Galerie



Hof



Hof

Exposé - Galerie



Windfang



Flur EG

Exposé - Galerie



Küche EG



Wohnzimmer EG

Exposé - Galerie



Wohnzimmer OG



Wohnzimmer DG

Exposé - Galerie



Schlafzimmer DG



Schlafzimmer DG

Exposé - Galerie



Waschküche

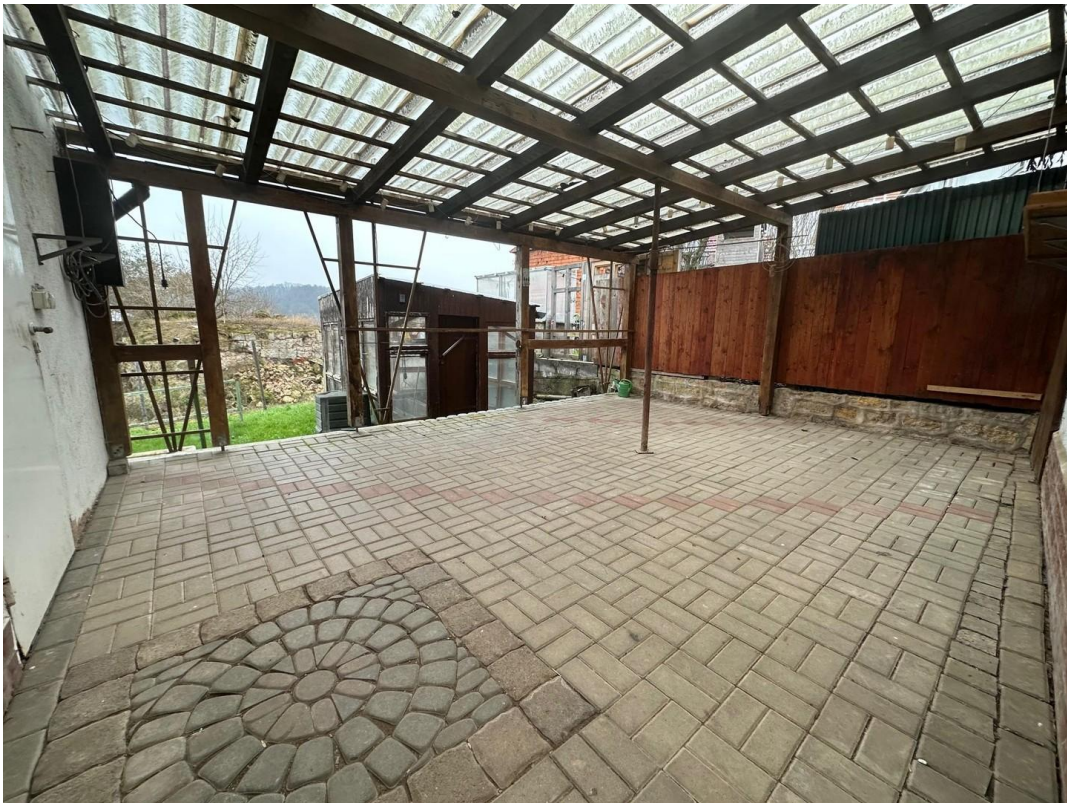


Carport

Exposé - Galerie



Hof



überdachte Sitzecke

Exposé - Galerie



Garten



Garten

Exposé - Galerie



Ansicht von oben - Luftbild