

Exposé

Wohnung in Berlin

**Luxury furnished apartment/ 2400€ all ink. contract 1-2
Years- Internet, Concierge, Terrasse**



Objekt-Nr. **OM-324674**

Wohnung

Vermietung: **2.000 € + NK**

Ansprechpartner:
Amit Samuel

Chausseestr. 37
10115 Berlin
Berlin
Deutschland

Baujahr	2016	Übernahme	sofort
Zimmer	3,00	Zustand	gepflegt
Wohnfläche	88,00 m ²	Schlafzimmer	2
Energieträger	Fernwärme	Badezimmer	2
Summe Nebenkosten	400 €	Etage	Erdgeschoss
Mietsicherheit	4.800 €	Heizung	Fußbodenheizung

Exposé - Beschreibung

Objektbeschreibung

We are offering a luxurious 3-room apartment for rent in Berlin Mitte, located at Chausseestr. 37. The apartment is on the ground floor and features a private terrace. The rental period is flexible, ranging from 1 to 3 years.

Situated in a highly sought-after area, the location offers excellent amenities, including a supermarket, grocery stores, numerous restaurants, and a nearby park. Public transportation is conveniently accessible within the project.

The apartment boasts a high standard of interior design, originally tailored for personal use. Fully furnished with exclusive high-end furniture, and equipped with everything you need: internet connection, washing machine, television, and a fully equipped kitchen complete with an electric kettle, toaster, and kitchen utensils.

This spacious, light-filled apartment features large windows, a comfortable and cozy layout, a 15-square-meter private terrace, and a basement storage room. Ideal for individuals relocating to Berlin for a limited time, we welcome tenants from abroad, provided the minimum rental period of 12 months is met.

You can move in immediately, as the apartment is fully equipped—just bring your personal belongings!

Rent: €2400 per month (all-inclusive, including internet and concierge services).

Deposit: €4800.

If you're interested in a ready-to-move-in, beautifully designed home in a prime Berlin location, this apartment is perfect for you!

Ausstattung

Helle komplett möblierte 3 Zimmer Wohnung in Berlin Mitte zu vermieten. In sehr guter Lage mit Supermarkt und Lebensmittelläden, einem riesigen Park, der Spree und öffentlichen Verkehrsmitteln in unmittelbarer Nähe. Die einzelnen Zimmer sind alle liebevoll eingerichtet und mit allem was Sie benötigen ausgestattet u.a. Internet, Waschmaschine, Fernseher, komplette Küchenausstattung (bspw. Wasserkocher, Geschirr, Besteck, Töpfe). Zur Wohnung gehört darüber hinaus ein Keller und eine 15 Quadratmeter Terrasse. Wir freuen uns auch über Mieterinnen bzw. Mieter aus dem Ausland, die nur für einen begrenzten Zeitraum in Berlin bleiben (Minimum 12 Monate). Die Miete beträgt 2400 Euro warm pro Monat. Kautions 4800.

Fußboden:

Parkett

Weitere Ausstattung:

Terrasse, Garten, Keller, Fahrstuhl, Vollbad, Einbauküche, Gäste-WC, Barrierefrei

Lage

- fully furnished with luxury items
- luxury kitchen with dishwasher, washing machine and refrigerator
- unique terrace over 6qm
- Internet
- TV with cable
- beautiful parquet floor
- big windows
- electric jalousie

- concierge service
- closed luxury project in the heart of Berlin-Mitte
- very secure area
- minimum 12 months rent, maximum 3 years
- no agent commission
- 2400€ all inclusive

Infrastruktur:

Apotheke, Lebensmittel-Discount, Allgemeinmediziner, Grundschule, Hauptschule, Realschule, Gymnasium, Gesamtschule, Öffentliche Verkehrsmittel

Exposé - Energieausweis

Energieausweistyp	Verbrauchsausweis
Erstellungsdatum	ab 1. Mai 2014
Endenergieverbrauch	66,00 kWh/(m ² a)
Energieeffizienzklasse	B



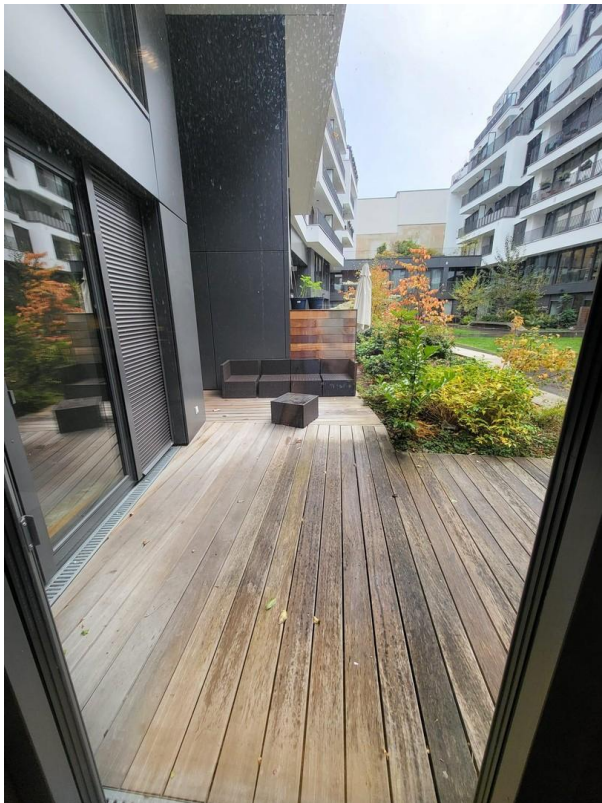
Exposé - Galerie



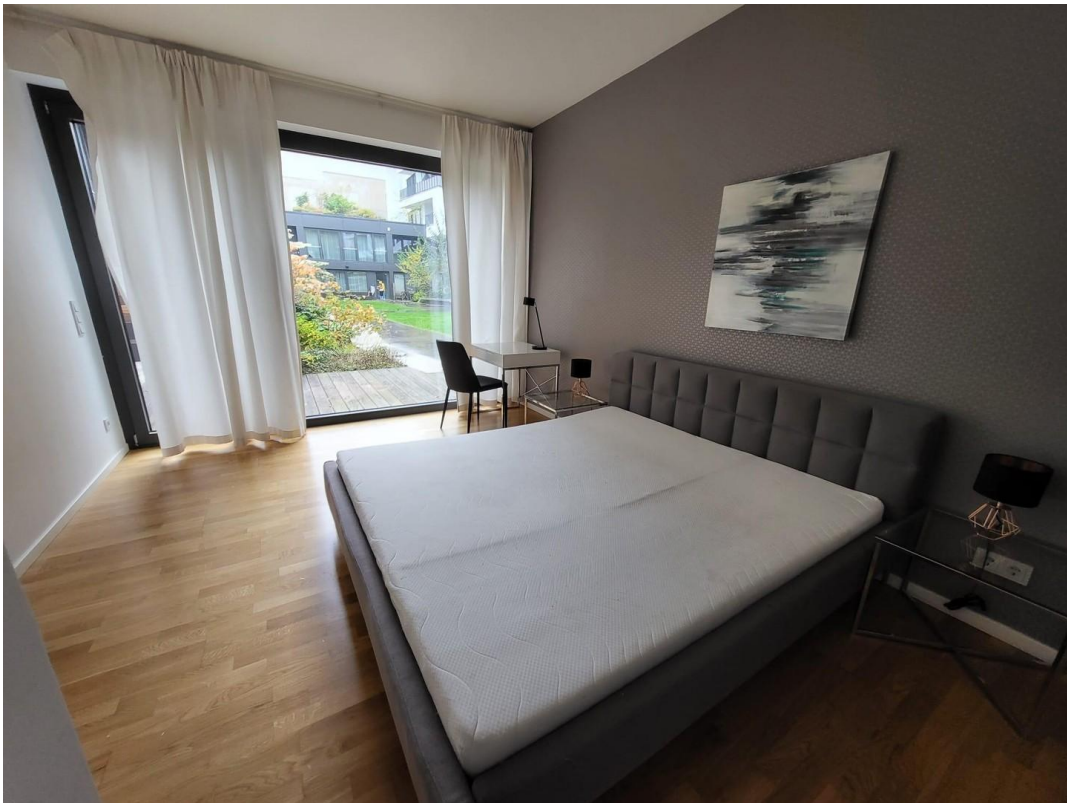
Exposé - Galerie



Exposé - Galerie



Exposé - Galerie



Exposé - Galerie



Exposé - Galerie



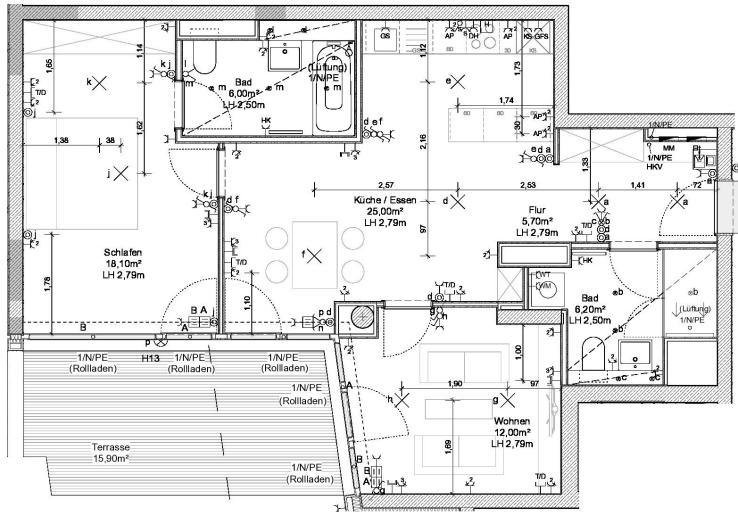
Exposé - Galerie



Exposé - Galerie



Exposé - Grundrisse



BT4 EG
Wohnungsnummer

207

projekt
"The Mile"
chausseestraße 37
10115 berlin-mitte

bauherr
format GmbH & Co. KG
köpenicker straÙe 54
10119 berlin
www.themile-berlin.de

architekten
wiewiora hopp schwark
architekten bda
planckstraße 25
10117 berlin
www.whs-architekten.de

anmerkungen
■ statische Bereiche, keine zusätzlichen
Elt-Installationen möglich
Bett wurde verschoben, Einarbeitung
Grundrissänderungen gem.
Kundenwunsch

massstab
1:50

format
A3 / 420 x 297mm

datum
15.02.2016



Legende Elektro

Schalter / Steckdosen / Anlässe

- ⊖ Ausschalter/Ausschalter beleuchtet
- ⊕ Wechselschalter/Wechselschalter beleuchtet
- ⊙ Serienschalter
- ⊗ Testler/Testler beleuchtet
- ⊖ Ausschalter für schaltbare Steckdose
- ⊖ Schuko Steckdose
- ⊖ Schuko Steckdose, 2-Buch, Arbeitsleuchte Küche
- ⊖ Schuko Steckdose, KF-Hochdruck
- ⊖ Schuko Steckdose, Geschirrspüler
- ⊖ Schuko Steckdose, Coffee-Hochdruck
- ⊖ Schuko Steckdose, Dunstabzughaube
- ⊖ Schuko Steckdose, Wäschetrockner
- ⊖ Schuko Steckdose, Waschmaschine
- ⊖ Schuko Steckdose, Heizdrahtverteiler
- ⊖ Schuko Steckdose, Heizkörper
- ⊖ Hardtanschlussdose

Beleuchtung

- ⊗ Wand- und Deckenleuchteauslaste
- ⊙ Edelstein VAA Einbauleuchte NV-Halogen oder weiß 80 x 80cm in AH-D-Bäder (IP55) und WC/Türe (IP20)
- ⊙ Wand- u. Deckenleuchte
- ⊖ Legende Schmerschaltom
- ⊖ Antennenendose
- ⊖ Datennetz / Telefontaste
- ⊖ Telefondose / TK-Anschluss

Daten-/Telefonkabel RJ45, TK (Daten)

- ⊖ Daten-/Telefonkabel RJ45, TK (Daten)
- ⊖ Geometrieanzeige
- ⊖ Innensprechanlage mit Monitor
- ⊖ Klingelaster
- ⊖ Lichtschalter- und Steckdosenhöhe
- ⊖ 1,05m (I.d.R.)
- ⊖ 70cm - 8 und re vom Bett (Schlafzimmer)
- ⊖ 30cm

Legende Akkumulatorkaster

- ⊖ Akkumulatorkaster für Sonnen-Sicherschutz bzw. Rollläden
- ⊖ Akkumulatorkaster RA
- ⊖ Anlaufpunkt für Sonnen- bzw. Sichtschutz gemäß Fassadenplanung
- ⊖ Anlaufpunkt für Rollläden gemäß Fassadenplanung
- ⊖ INPE (Sonnenschutz)
- ⊖ INPE (Rollläden)

Wohnflächeneinrichtung in Anlehnung an die WdRV 2023. Grundriss, Detailzeichnungen und Ausstattungen beruhen auf Daten, die in Zusammenarbeit mit dem Bauherrn erstellt wurden. Die abgebildeten Einrichtungsgegenstände inklusive der Dimensionen sind nur als Orientierungshilfe zu verstehen. Eine Gewähr für die Richtigkeit der Informationen kann nicht übernommen werden. Verbindlich für die Ausführung sind allein die Angaben in der Bauzeichnung. Die Realisierung der Wohnräume erfolgt in Anlehnung an die Norm DIN EN ISO 9001. Weitere Kostenschätzungen erhalten aus Platzgründen hier nur abweichend eine vereinfachte Ansicht von Bedienelementen. Technische Einzelanordnungen nach technischer Einweisung und Architekturbemerkung.

