

# Exposé

## Ausstellungsfläche in Weissach im Tal

### Laden-und/oder Bürofläche in Weissach im Tal



Objekt-Nr. OM-324729

### Ausstellungsfläche

Vermietung: **7.870 € + NK**

Ansprechpartner:  
Thomas Schäfer

Welzheimer Straße 55  
71554 Weissach im Tal  
Baden-Württemberg  
Deutschland

Etagen	1	Büro-/Praxisfläche	563,00 m <sup>2</sup>
Energieträger	Öl	Gesamtfläche	589,00 m <sup>2</sup>
Nebenkosten	820 €	Garagen	1
Übernahme	sofort	Stellplätze	35
Zustand	Neuwertig	Heizung	Zentralheizung
Etage	Erdgeschoss		

# Exposé - Beschreibung

## Objektbeschreibung

Die zur Vermietung angebotenen Flächen befinden sich in einem gepflegten Objekt im Gewerbegebiet von Weissach im Tal.

Im Obergeschoss des Hauses befindet sich eine Kinderarztpraxis, wodurch dauerhaft Frequenzen erzeugt werden.

## Ausstattung

Die letzte Modernisierung fand 2020 statt.

Die Bodenbeläge sind neuwertig.

Die Räume sind aufteilbar, somit wäre eine Vermietung einzelner Flächen möglich.

### **Fußboden:**

Sonstiges (s. Text)

## Sonstiges

Bei Interesse bitte ich Sie einfach Kontakt mit mir aufzunehmen.

Die Beschreibung mag ein wenig kurz ausfallen, deshalb stehe ich Ihnen sehr gerne vor Ort, bei einer Besichtigung zur Verfügung.

## Lage

In der Nachbarschaft befinden sich Einzelhändler wie EDEKA, ALDI, ROSSMANN und weitere Gewerbliche Nutzer.

### **Infrastruktur:**

Apotheke, Lebensmittel-Discount, Allgemeinmediziner, Kindergarten, Grundschule, Hauptschule, Realschule, Gymnasium, Gesamtschule, Öffentliche Verkehrsmittel

# Exposé - Galerie



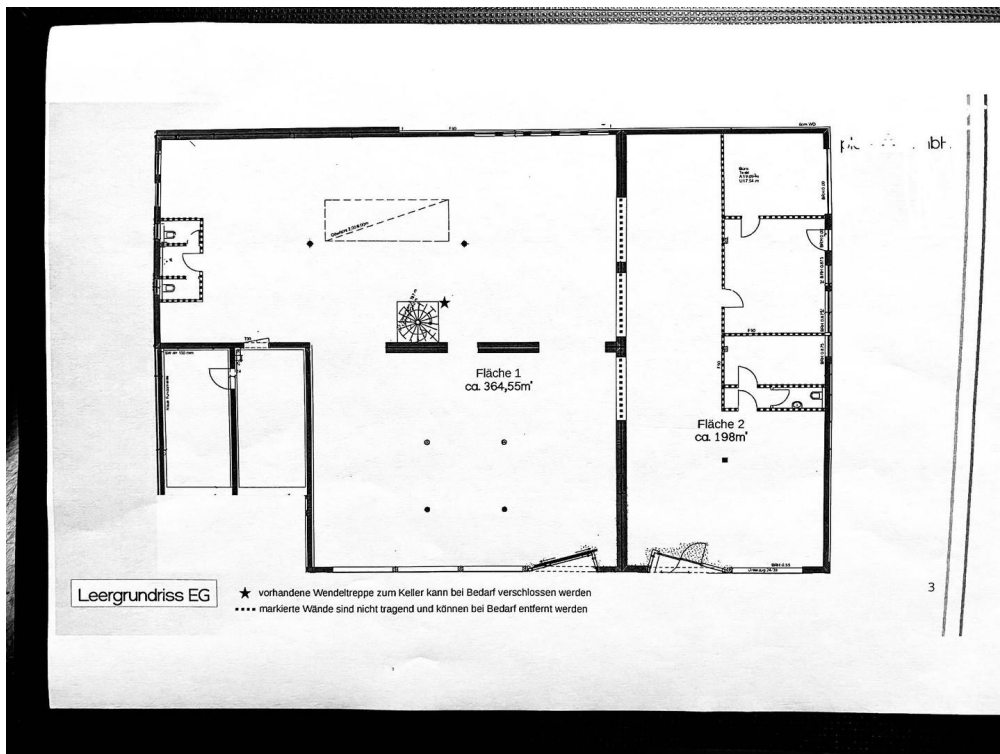


# Exposé - Galerie





# Exposé - Galerie



# Exposé - Galerie

