

Exposé

Doppelhaushälfte in Ludwigsfelde

Moderne Doppelhaushälfte im Rousseau-Perk, Ludwigsfelde



Objekt-Nr. **OM-324741**

Doppelhaushälfte

Vermietung: **1.980 € + NK**

14974 Ludwigsfelde
Brandenburg
Deutschland

Baujahr	2022	Übernahme	ab Datum
Grundstücksfläche	300,00 m ²	Übernahmedatum	01.03.2025
Etagen	2	Zustand	Neuwertig
Zimmer	4,00	Schlafzimmer	1
Wohnfläche	132,00 m ²	Badezimmer	2
Energieträger	Gas	Stellplätze	2
Nebenkosten	80 €	Heizung	Fußbodenheizung

Exposé - Beschreibung

Objektbeschreibung

Die Doppelhaushälfte liegt im schönen und familienfreundlichen Rousseaupark in Ludwigsfelde. Das Grundstück schließt direkt an der "Obstwiese" an. Damit ist der direkte Zugang zum Grünstreifen und Spielplatz vom eigenen Gartentor aus möglich.

das Haus eignet sich ideal für ein Ehepaar bzw. Kleinfamilie bis max. 2 Kinder.

Haustiere sind mit Vermieter abzustimmen.

Ausstattung

das Haus wurde 2022 gebaut und ist damit sowohl modern als auch neuwertig. Die jetzige Küche ist Eigentum der derzeitigen Mieter, kann aber eine Abstandszahlung im Haus verbleiben. Das gleiche gilt auch für Schuppen und eingebautem Kamin.

Besichtigungsanfragen können kurzfristig organisiert werden. Das Haus wird ab März 2025 frei.

Fußboden:

Laminat

Weitere Ausstattung:

Terrasse, Garten, Duschbad, Gäste-WC

Sonstiges

Monatliche Nebenkosten betragen 80 Euro. Darin sind enthalten: Strassenreinigung, Abfall, Versicherung, und Wasserversorgung und Nutzung Streuobstwiese.

Der Mieter meldet sich bei den Hauptversorgern Strom//Gas und Telekommunikation/Internet selbst an.

Exposé - Galerie



Gäste WC im EG



Vollbad im OG



Essbereich EG

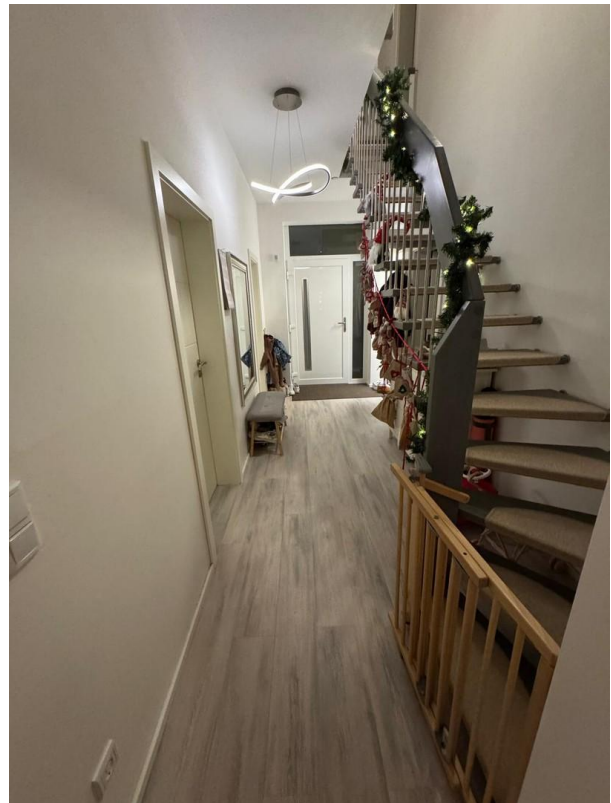
Exposé - Galerie



Wohnbereich EG

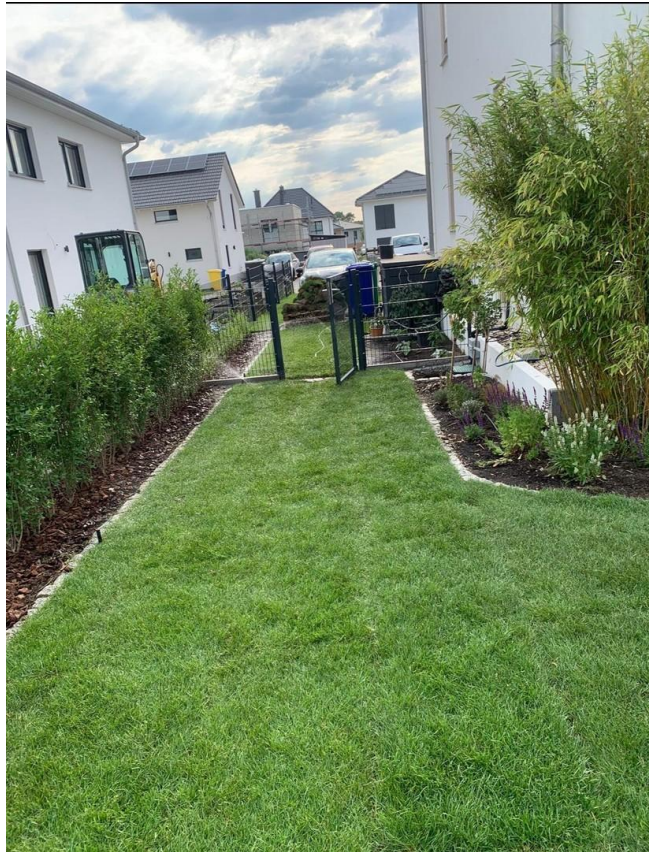


Flur EG



Flur EG

Exposé - Galerie



Garten



Garten

