

Exposé

Loft, Studio, Atelier in Leipzig

Studio in Leipziger Zentrum I möbliert I Balkon



Objekt-Nr. **OM-324781**

Loft, Studio, Atelier

Vermietung: **500 € + NK**

Ansprechpartner:
Harald Fleckenstein
Mobil: 0179 4165905

04109 Leipzig
Sachsen
Deutschland

Baujahr	1872	Mietsicherheit	1.100 €
Etagen	3	Übernahme	Nach Vereinbarung
Zimmer	1,00	Zustand	gepflegt
Wohnfläche	38,00 m ²	Badezimmer	1
Nutzfläche	38,00 m ²	Etage	1. OG
Energieträger	Gas	Stellplätze	8
Summe Nebenkosten	110 €	Heizung	Zentralheizung
Miete Garage/Stellpl.	35 €		

Exposé - Beschreibung

Objektbeschreibung

Das Einzeldenkmal wurde 1872 erbaut.

Es liegt im Herzen Leipzigs. Da es sich um ein denkmalgeschütztes Objekt handelt, erwartet Sie ein originalgetreu nachgebautes Jugendstilhaus.

Die 1-3-Zimmerapartments bzw. Penthouseapartments sind modern saniert und vollmöbliert eingerichtet.

Jedes Apartment verfügt über eine Singleküche und ein eigenes Bad.

- Balkon
- helles Wohnzimmer
- vollmöbliert
- 3-fach-verglaste Fenster
- Bad mit Dusche
- Pantry-Küche (offen)
- +Geschirr vorhanden
- +Backofen-/Umluft-/Grill-/Mikrowelle (28 Liter) ist individuell vorhanden
- separate Küche
- hochwertiges Laminat
- Waschmaschinen & Trockner (gegen Gebühr)
- Fahrradbereich
- Stellplätze
- Müllplatz

Parkplatzmiete: 35,00€

Ausstattung

- Balkon
- helles Wohnzimmer
- vollmöbliert
- 3-fach-verglaste Fenster
- Bad mit Dusche
- Pantry-Küche (offen)
- +Geschirr vorhanden
- +Backofen-/Umluft-/Grill-/Mikrowelle (28 Liter) ist individuell vorhanden
- separate Küche
- hochwertiges Laminat
- Waschmaschinen & Trockner (gegen Gebühr)

- Fahrradbereich
- Stellplätze
- Müllplatz

Parkplatzmiete: 35,00€

Fußboden:

Laminat, Fliesen

Weitere Ausstattung:

Balkon, Duschbad, Einbauküche

Lage

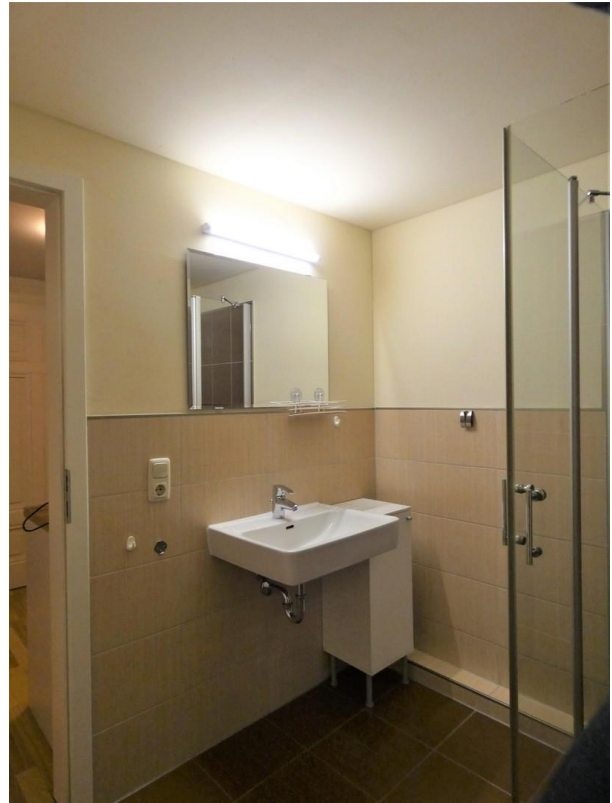
Das Bachviertel ist schon seit Jahren einer der schönsten Wohngegenden in Leipzig. Das Apartment liegt nur 2 Minuten vom Clara-Zetkin-Park entfernt, dort erwarten Sie Biergärten und schöne Pavillons zum Entspannen. Die vierspurige Stadtautobahn A38 und A14 erreichen Sie in 7 Fahrminuten über die B7. Außerdem sind es nur 10 Fußminuten bis ins Zentrum, dort erwarten Sie neben Einkaufsmöglichkeiten auch wunderschöne Sehenswürdigkeiten, wie das Bachmuseum oder die Nikolaikirche. Das Leipziger Nachtleben hält stilvolle Bars und Clubs für Sie bereit.

Da die Stadt Leipzig eine super ausgebaute Infrastruktur hat, erreichen Sie jedes Ziel mit der Straßenbahn.

Infrastruktur:

Apotheke, Lebensmittel-Discount, Allgemeinmediziner, Kindergarten, Grundschule, Hauptschule, Realschule, Gymnasium, Gesamtschule, Öffentliche Verkehrsmittel

Exposé - Galerie



Exposé - Galerie

