

Exposé

Einfamilienhaus in Neumarkt St. Veit

**Modernes Einfamilienhaus in Holzbauweise - KfW 40
Standard - Bezugsfertig ab sofort!**



Objekt-Nr. OM-324797

Einfamilienhaus

Verkauf: **750.000 €**

Ansprechpartner:
Lars Dittmann

84494 Neumarkt St. Veit
Bayern
Deutschland

Baujahr	2024	Übernahme	sofort
Grundstücksfläche	741,00 m ²	Zustand	Erstbezug
Etagen	2	Schlafzimmer	3
Zimmer	6,00	Badezimmer	2
Wohnfläche	142,00 m ²	Garagen	1
Nutzfläche	50,20 m ²	Stellplätze	2
Energieträger	Luft-/Wasserwärme	Heizung	Fußbodenheizung

Exposé - Beschreibung

Objektbeschreibung

Objektbeschreibung:

Zum Verkauf steht ein hochwertiges und modernes, Ökologisches Einfamilienhaus in energieeffizienter Massivholzbauweise (Garage Ständerbau). Das Haus wurde nach dem KfW-40-Standard errichtet und ist ab sofort bezugsfertig. Die Kombination aus nachhaltiger Bauweise und modernster Technik bietet Ihnen ein komfortables und zukunftssicheres Zuhause.

Ausstattung:

Einbauküche im Kaufpreis enthalten.

Fußbodenheizung für angenehme Wärme in allen Räumen.

Effiziente Luftwärmepumpe.

10 kW Photovoltaik-Anlage für nachhaltige Energieerzeugung.

Bodenbeläge:

Parkettböden im gesamten Erdgeschoss (außer Technikraum, Küche und Speisekammer).

Fliesen in Bad, Technikraum, Küche und Speisekammer.

Vinylboden im Obergeschoss.

Alle Fenster mit elektrischen Rollläden ausgestattet.

Besonderheiten:

Nachhaltige und ökologische Holzbauweise.

Besonderes Raumklima durch Massivholzbauweise – gesund und angenehm.

Hoher Energiestandard dank KfW-40-Ausführung.

Optimal für Familien oder Paare, die Wert auf modernes und gesundes Wohnen legen.

Ausstattung

Bei Interesse an der Immobilie oder einer ähnlichen Immobilie, zögern Sie nicht, uns zu kontaktieren. Gerne planen und realisieren wir Ihr individuelles Eigenheim.

Denkbar wäre auch, während der Bauphase in das inserierte Objekt einzuziehen – kostenfrei – bis Ihre Immobilie bezugsfertig ist (ca. 6 Monate).

Besuchen Sie unsere Website und sprechen Sie uns an.

Ihr Team von Tiffani Homes GmbH

Fußboden:

Parkett, Fliesen, Vinyl / PVC

Weitere Ausstattung:

Terrasse, Garten, Vollbad, Duschbad, Einbauküche, Gäste-WC, Kamin

Sonstiges

<https://www.tiffani-homes.eu/>

Lage

Lage:

Das Haus befindet sich in Neumarkt St. Veit in einer ruhigen und familienfreundlichen Neubausiedlung. Die Umgebung ist geprägt von einem angenehmen Wohngebiet, ideal für Familien. Schulen, Kindergärten und Einkaufsmöglichkeiten sind gut erreichbar. Perfekte Anbindung an öffentliche Verkehrsmittel sowie die umliegende Infrastruktur.

Bezugsfertig ab sofort!

Zögern Sie nicht, diese Gelegenheit zu nutzen und vereinbaren Sie einen Besichtigungstermin, um sich von diesem Traumhaus selbst zu überzeugen.

Infrastruktur:

Apotheke, Lebensmittel-Discount, Allgemeinmediziner, Kindergarten, Grundschule, Hauptschule

Exposé - Energieausweis

Energieausweistyp	Bedarfsausweis
Erstellungsdatum	ab 1. Mai 2014
Endenergiebedarf	15,90 kWh/(m ² a)
Energieeffizienzklasse	A+, A



Exposé - Galerie



Terrassenseite (Süden)

Exposé - Galerie



Hausrückseite (Ost)



Hauseingang (West)

Exposé - Galerie



Garage (Westen)



Garage

Exposé - Galerie



Technikraum



Garagentür (Osten)

Exposé - Galerie



Garage



Nebeneingang über Garage



Essen/Wohnen

Exposé - Galerie



Essen/Wohnen



Essen/Wohnen



Kochen EG

Exposé - Galerie



Einbauküche



Einbauküche

Exposé - Galerie



Einbauküche



Diele

Exposé - Galerie



Gästebad



Gästebad



Arbeitszimmer

Exposé - Galerie



Flur DG



Treppenhaus

Exposé - Galerie



Schlafen



Schlafen

Exposé - Galerie



Kinderzimmer 1



Kinderzimmer 2

Exposé - Galerie

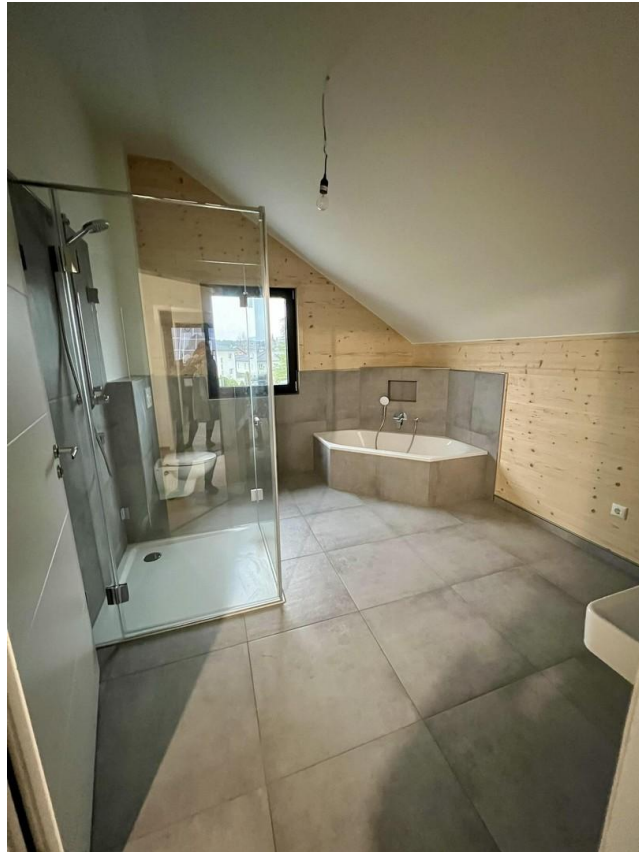


Kinderzimmer 2



Flur DG

Exposé - Galerie

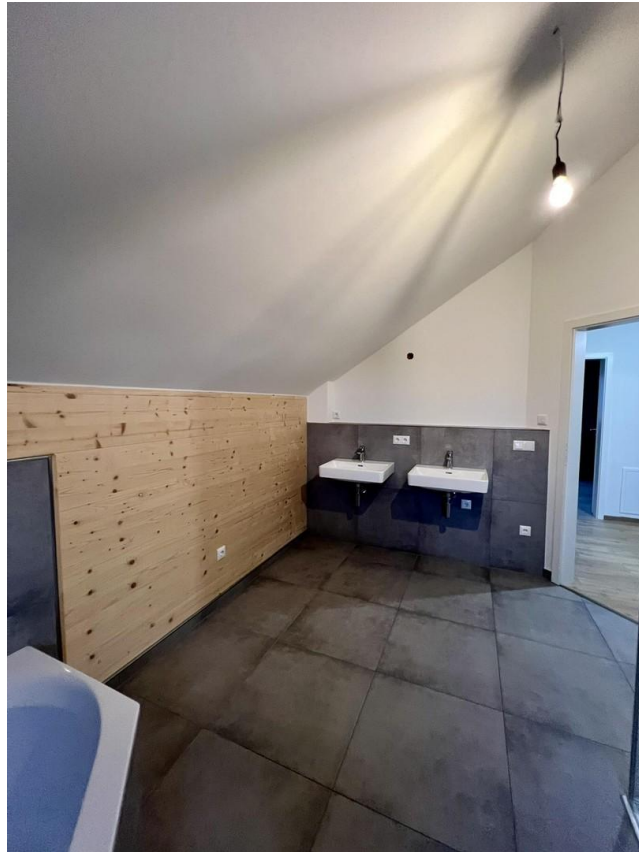


Badezimmer DG



Badezimmer DG

Exposé - Galerie



Badezimmer DG



Badezimmer DG

Exposé - Grundrisse



Exposé - Grundrisse

