

Exposé

Penthouse in Berlin

Erstklassiges Penthouse in beliebter Lage!



Objekt-Nr. OM-324819

Penthouse

Verkauf: **2.190.000 €**

10439 Berlin
Berlin
Deutschland

Baujahr	2013	Übernahme	Nach Vereinbarung
Etagen	5	Zustand	Neuwertig
Zimmer	6,00	Schlafzimmer	5
Wohnfläche	192,00 m ²	Badezimmer	3
Nutzfläche	192,00 m ²	Etage	5. OG
Energieträger	Gas	Heizung	Fußbodenheizung

Exposé - Beschreibung

Objektbeschreibung

Das hier angebotene Dachgeschoss-Penthouse befindet sich in einem sehr schönen und freundlichen Mehrfamilienhaus in angesagter Prenzlauer Berg Lage. Das Haus aus der Jahrhundertwende erstrahlt nach erfolgten Modernisierungsarbeiten im neuen Glanz.

Sie erreichen das Penthouse bequem mit dem privaten Aufzug. Die Wohnung beeindruckt schon auf den ersten Blick durch die geräumige, offene und außergewöhnliche Aufteilung. Sie bietet viel Platz für die persönliche Entfaltung. Der lichtdurchflutete Wohnbereich besticht durch großflächig verglaste Fronten und einen Kamin, der zum romantischen Verweilen einlädt. Faszinierende Ein- und Ausblicke, hoher Komfort und eine erstklassige und hochwertige Ausstattung sorgen für garantiertes Wohlbefinden.

Die Küche von Siematic lässt ebenfalls keine Wünsche offen. Die hochwertigen Materialien und die exzellente Verarbeitung garantieren pure Wohnfreude.

Für einen erholsamen Ausklang des Tages sorgt die einzigartige Wellnesslandschaft mit Sauna, Whirlpool, Regendusche sowie einer Badewanne.

Das gemütliche Beisammensein auf der eigenen Terrasse bietet ideale Entspannung und Abwechslung zum stressigen Berufsleben.

Ausstattung

Ausstattung:

- Dachgeschossneubau, großzügige Raumaufteilung, ausgeklügeltes Beleuchtungskonzept
- hochwertig ausgestattete Einbauküche von Siematic
- innenliegende elektrische Rollos Klimaanlage im Wohnbereich
- Wellnessbereich mit Sauna und Whirlpool
- Gästeduschbad mit WC
- mit 2 Kühlschränken und Weinkühler
- Deckenhöhe bis zu 3 m
- hochwertige Einbauschränke in nahezu allen Räumen
- Oberlichter in nahezu allen Wohnräumen
- separates Apartment mit Küchenzeile, Badezimmer mit WC, Durchgangstür und eigenem Eingang
- große Kunststofffenster, elektrisch zu öffnen
- Solarpaneele auf dem Dach
- Milieuschutzgebiet
- Wasserentkalkungsanlage

Fußboden:

Parkett

Weitere Ausstattung:

Balkon, Keller, Fahrstuhl, Vollbad, Duschbad, Sauna, Einbauküche, Gäste-WC, Kamin

Lage

Das Objekt befindet sich in belebter Wohnlage in Berlin Prenzlauer Berg. Mehrere Bus- und Tramlinien und die U-Bahnlinie U2 sind fußläufig zu erreichen. In direkter Umgebung finden Sie verschiedene Restaurants, Ärzte, Cafés, Bäckereien und ein Einkaufszentrum vor. Außerdem gibt es ein paar Fitnessstudios, Bars, Modengeschäfte, Grün- und Parkanlagen und Buchhandlungen.

In dem Bezirk Prenzlauer Berg ist bis heute die größte zusammenhängende Bausubstanz der Gründerzeit Europas erhalten geblieben. Geschlossene Wohnquartiere prägen das Erscheinungsbild. Bereits um die vorletzte Jahrhundertwende gehörte das Gebiet um den heutigen Helmholtzplatz und Humannplatz zu den am dichtesten besiedelten Gebieten Berlins. Die inneren Lebensstränge des Prenzlauer Bergs bilden nach wie vor die Schönhauser Allee, Kastanienallee und die Prenzlauer Allee mit Anschluss an das Fernstraßensystem über die Osloer Straße und Seestraße. Tram-Haltestellen sowie S- und U-Bahn Stationen sind in weniger als fünf Gehminuten fußläufig zu erreichen. Neu gestaltete Spielplätze und schöne Baumbestände schaffen eine besondere Atmosphäre. Die Anziehungskraft des Szenebezirkes spiegelt sich wieder in der Vielfalt zahlreicher kleiner Geschäfte, Boutiquen, Restaurants und Cafés, wie auch den Schönhauser Arcaden. Auch der beliebte Kollwitzplatz befindet sich in unmittelbarer Umgebung. Der nahegelegene Ludwig-Jahn-Sportpark bietet vielseitige Erholungs- und Sportmöglichkeiten.

Die ausgeprägte Urbanität und pulsierende Lebendigkeit, aber auch der historisch wertvolle Hintergrund und die zentrale Lage, machen den Stadtteil zu einem der attraktivsten Wohnstandorte Berlins.

Infrastruktur:

Apotheke, Lebensmittel-Discount, Allgemeinmediziner, Kindergarten, Grundschule, Hauptschule, Realschule, Gymnasium, Gesamtschule, Öffentliche Verkehrsmittel

Exposé - Galerie



lichtdurchfluteten Wohnbereich

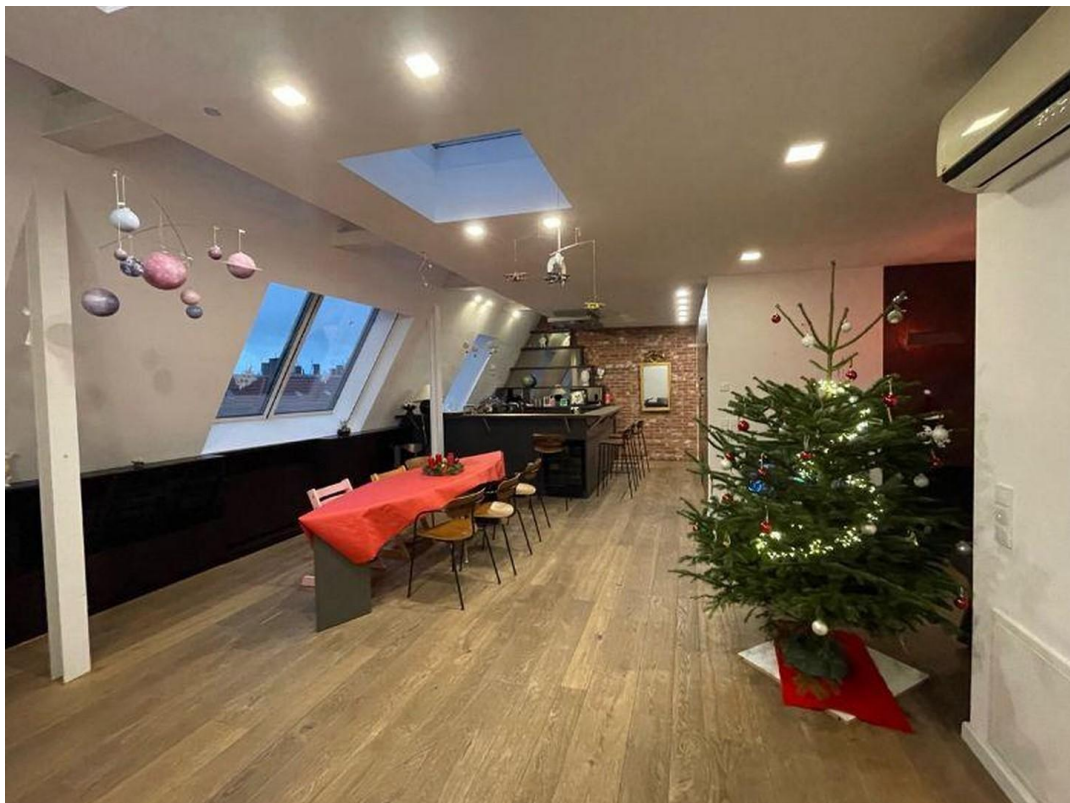


Luxuriöse Einbauküche

Exposé - Galerie



Luxuriöse Einbauküche



Wohnbereich

Exposé - Galerie



Wohnbereich mit Kamin und Blick



Ruhige Terrasse

Exposé - Galerie

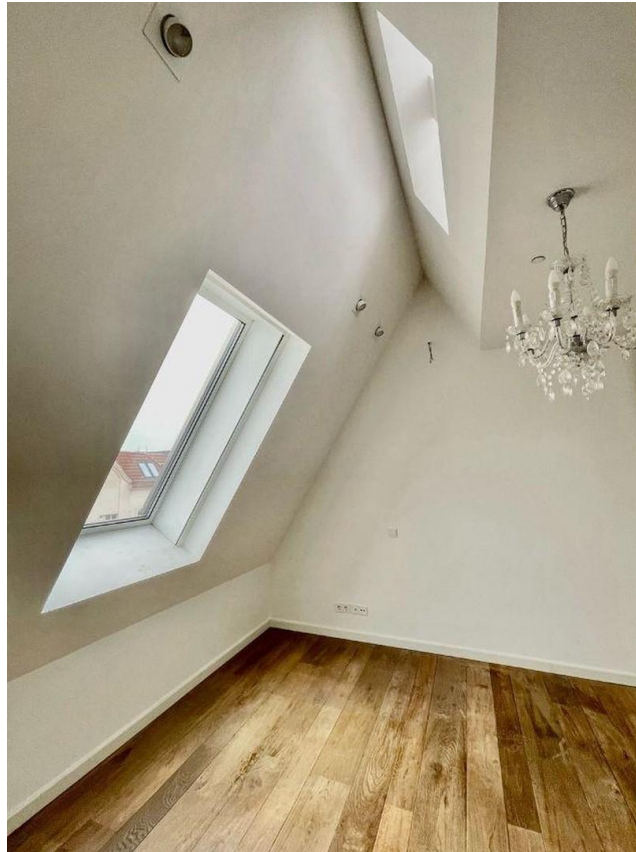


LichtdurchflutetesSchlafzimmer



LichtdurchflutetesSchlafzimmer

Exposé - Galerie

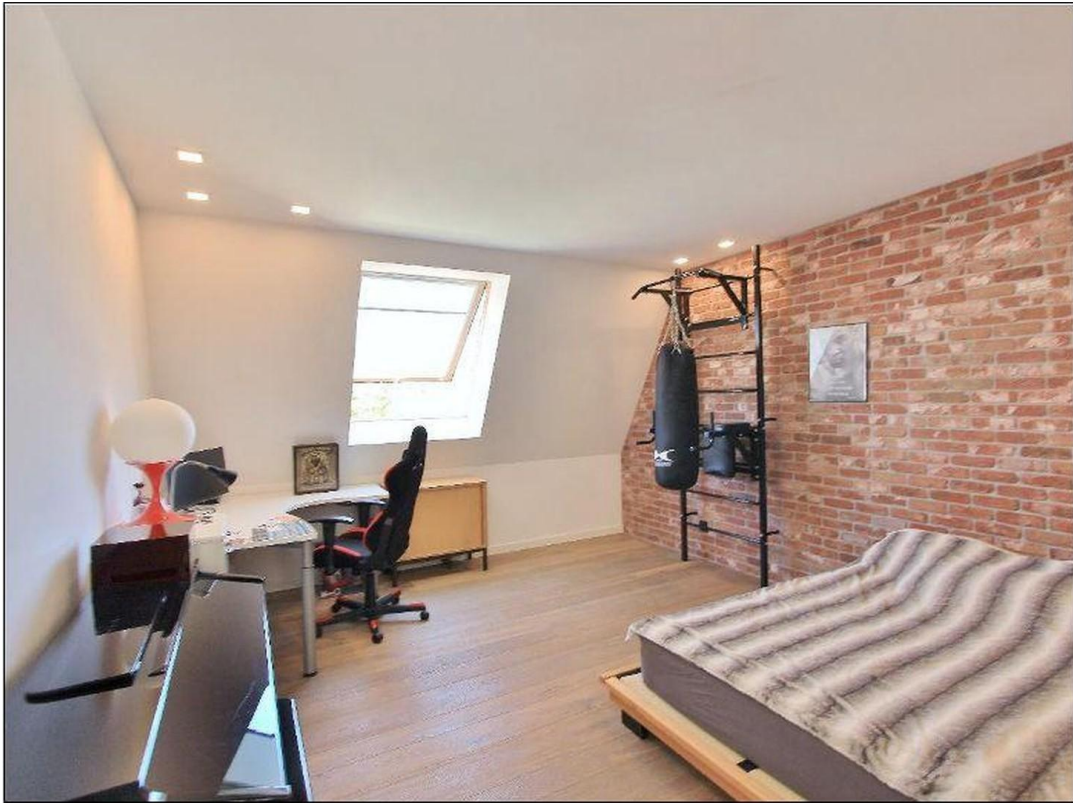


Lichtdurchflutetes Schlafzimmer

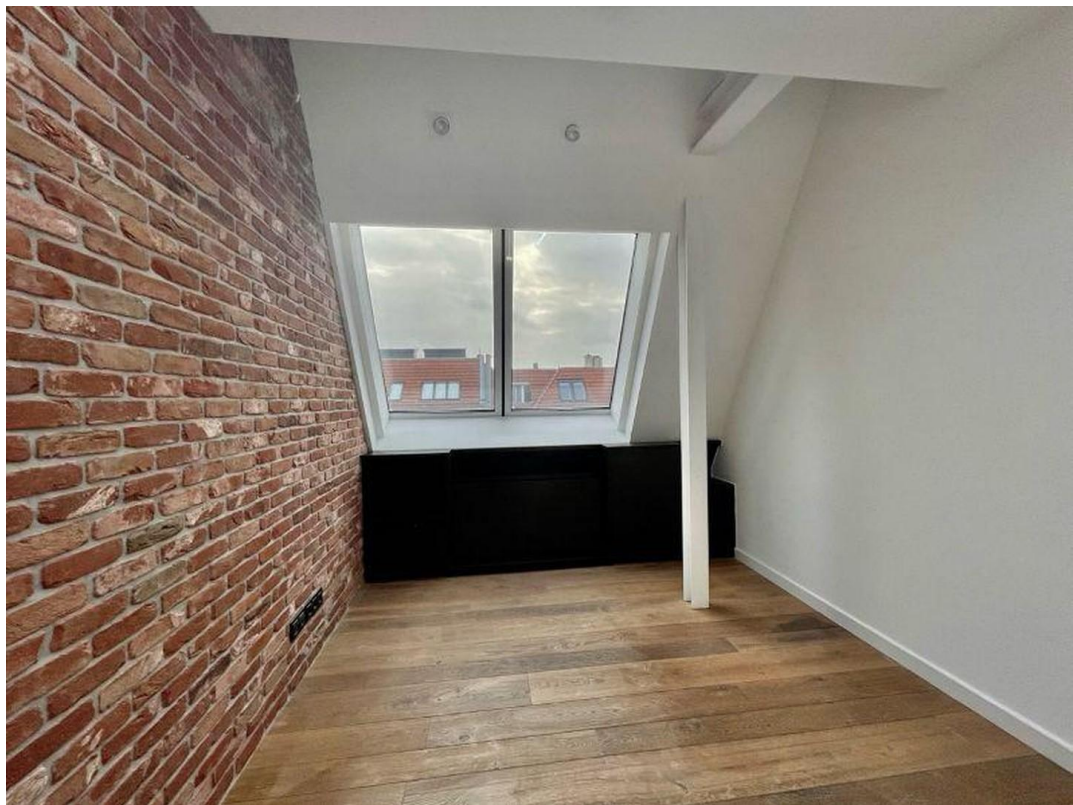


Mögliches Kinderzimmer 1

Exposé - Galerie



Mögliches Kinderzimmer 1



Mögliches Kinderzimmer 2 / Arb

Exposé - Galerie

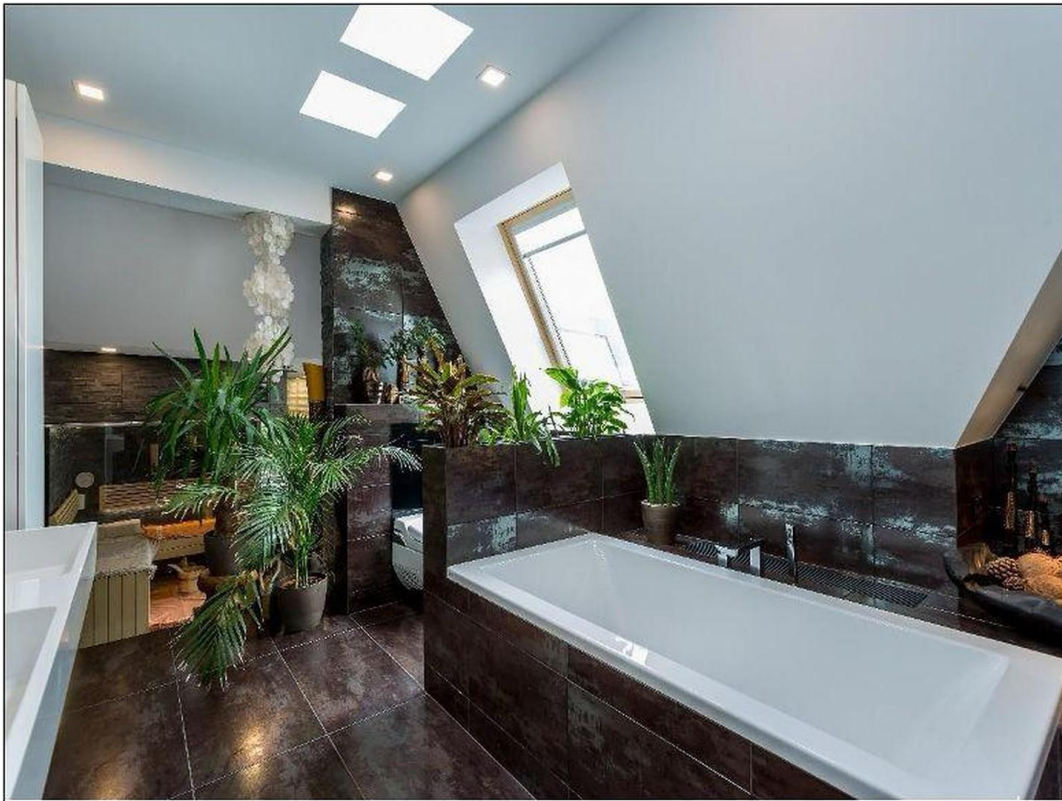


Gäste-Duschbad 2

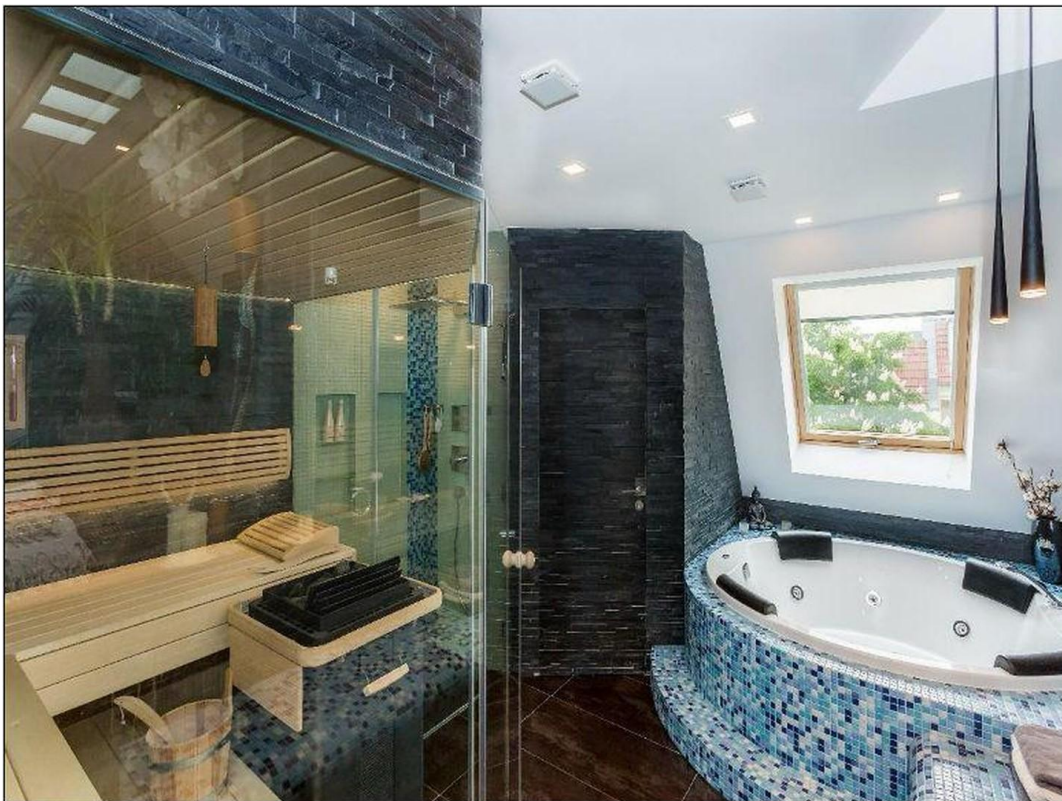


Schlafzimmer 2 mit großem Einb

Exposé - Galerie



En-suite Masterbad



Wellnessbereich SaunaWhirlpool

Exposé - Galerie

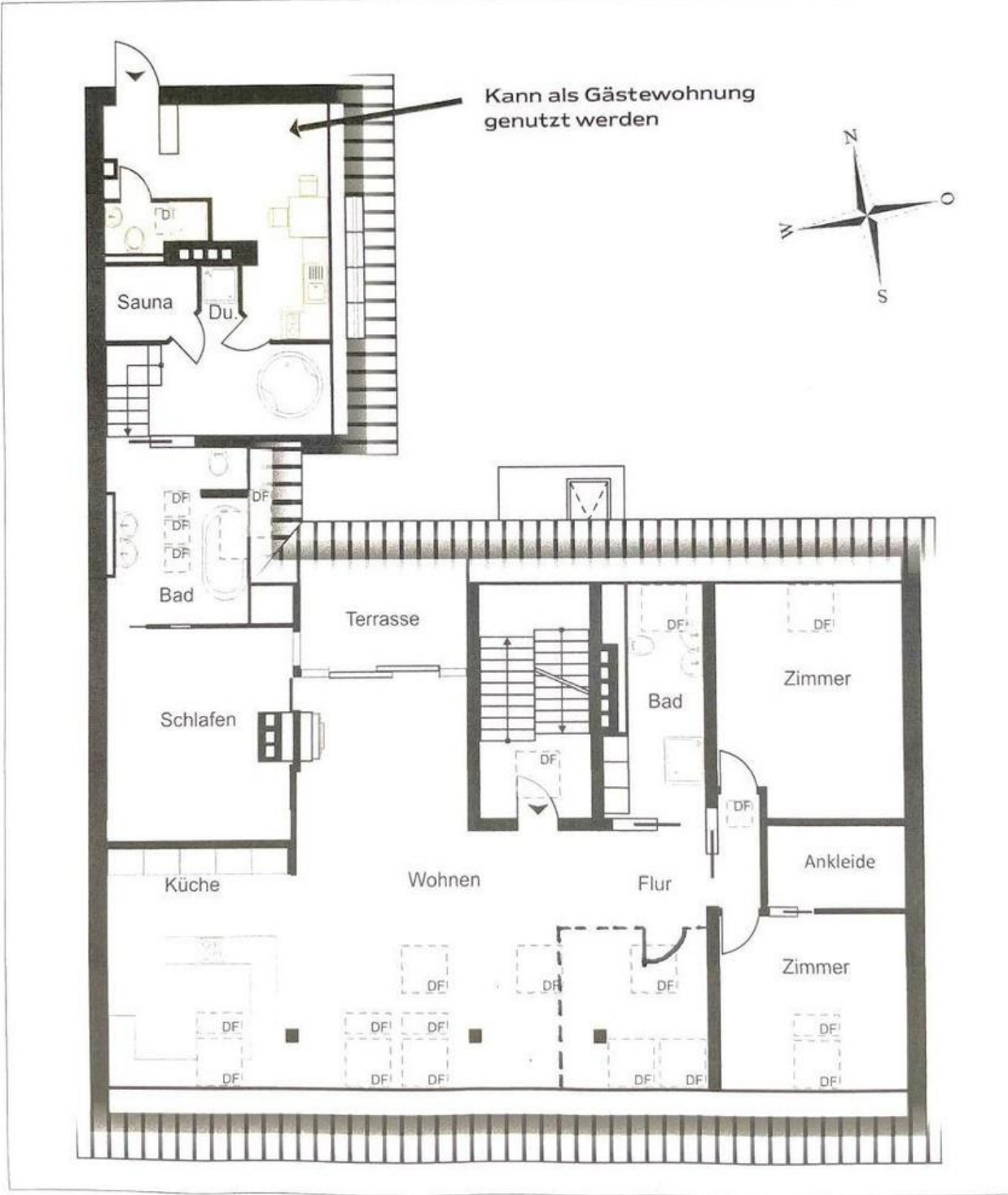


Gästebereich / Anliegerwohnung



Sicht auf die Straße

Exposé - Grundrisse



Grundriss