

Exposé

Doppelhaushälfte in Tülau

Moderne Doppelhaushälfte mit Garten/Terasse/ Smarthome



Objekt-Nr. **OM-324886**

Doppelhaushälfte

Vermietung: **1.400 € + NK**

38474 Tülau
Niedersachsen
Deutschland

Baujahr	2022	Mietsicherheit	4.200 €
Grundstücksfläche	350,00 m ²	Übernahme	ab Datum
Etagen	2	Übernahmedatum	01.01.2025
Zimmer	7,00	Zustand	Neuwertig
Wohnfläche	153,00 m ²	Schlafzimmer	3
Nutzfläche	153,00 m ²	Badezimmer	2
Energieträger	Luft- /Wasserwärme	Stellplätze	4
Nebenkosten	100 €	Heizung	Fußbodenheizung

Exposé - Beschreibung

Objektbeschreibung

Moderne Doppelhaushälfte in Top-Lage

Willkommen in Ihrem neuen Zuhause! Diese großzügige Doppelhaushälfte, erbaut im Jahr 2022, vereint modernes Wohnen mit innovativer Technik und höchsten Komfortansprüchen. Nach den neuesten KfW-Standards konzipiert, bietet dieses Objekt nicht nur erstklassige Energieeffizienz, sondern auch ein zeitgemäßes Wohnambiente.

Die Immobilie erstreckt sich über 153 m² und verfügt über insgesamt sieben Zimmer. Dazu gehören vier helle Schlafzimmer, die ausreichend Platz für die ganze Familie bieten, sowie ein stilvolles Badezimmer und ein praktisches Gäste-WC. Der offene Wohn- und Essbereich überzeugt durch viel Licht und eine angenehme Atmosphäre.

Die hochwertige Einbauküche ist ein echtes Highlight und lädt zum gemeinsamen Kochen und Verweilen ein. Der integrierte Schornstein ermöglicht das Einrichten eines gemütlichen Kamins, der für wohlige Wärme an kühlen Abenden sorgt.

Ein weiteres Highlight dieser Doppelhaushälfte ist die großzügige Terrasse, die durch eine elegante Schiebetür direkt vom Wohnbereich zugänglich ist. Die überdachte und gepflasterte Terrasse bietet Ihnen einen idealen Ort zum Entspannen und geselligen Beisammensein im Freien. Der angrenzende Garten sowie die praktische Wollbox runden das Angebot ab und bieten Ihnen zusätzlichen Stauraum.

Für maximalen Wohnkomfort sorgt die moderne Luft-Wärmepumpe, die das gesamte Haus effizient beheizt. Zudem ist die gesamte Immobilie mit einem SmartHome-System ausgestattet, das Ihnen die Steuerung von Licht, Heizung und elektrischen Jalousien erleichtert und damit für ein Höchstmaß an Komfort und Sicherheit sorgt.

Ausstattung

Fußboden:

Parkett, Fliesen

Weitere Ausstattung:

Terrasse, Garten, Vollbad, Duschbad, Einbauküche, Gäste-WC, Kamin, Barrierefrei

Lage

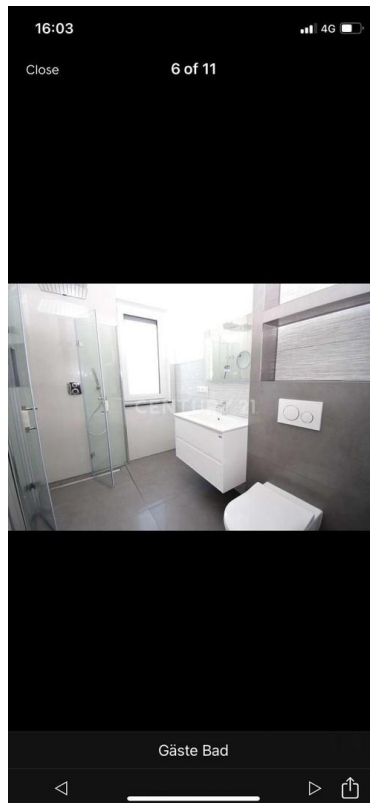
Das Objekt befindet sich in einer ruhigen und familienfreundlichen Lage, die gleichzeitig eine gute Anbindung an öffentliche Verkehrsmittel sowie eine Vielzahl von Einkaufsmöglichkeiten und Freizeitangeboten bietet.

Überzeugen Sie sich selbst von diesem einzigartigen Angebot und vereinbaren Sie einen Besichtigungstermin! Ihr neues Zuhause wartet auf Sie.

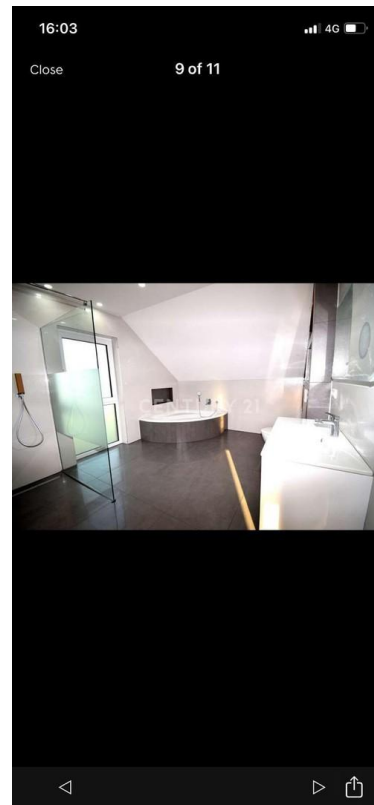
Infrastruktur:

Apotheke, Lebensmittel-Discount, Allgemeinmediziner, Kindergarten, Grundschule, Hauptschule, Realschule, Gymnasium, Gesamtschule, Öffentliche Verkehrsmittel

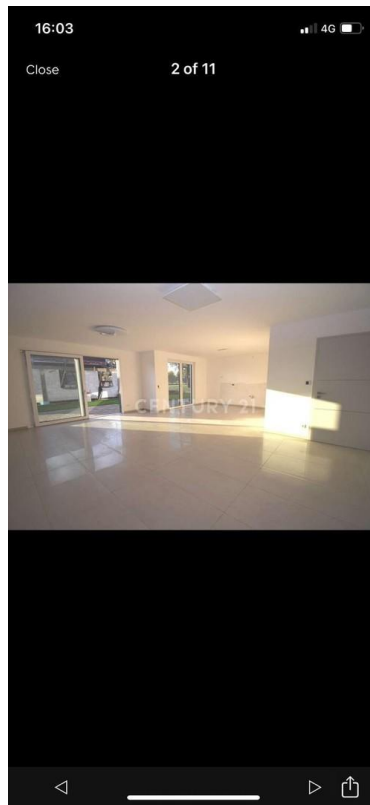
Exposé - Galerie



Exposé - Galerie



Exposé - Galerie



Exposé - Galerie

