

Exposé

Penthouse in Rüsselsheim

Penthouse 4 Zimmer Wohnung mit Dachterrasse



Objekt-Nr. OM-324933

Penthouse

Verkauf: **549.000 €**

Ansprechpartner:
Simon Lapsit

65428 Rüsselsheim
Hessen
Deutschland

Baujahr	2007	Zustand	gepflegt
Etagen	2	Schlafzimmer	3
Zimmer	4,00	Badezimmer	1
Wohnfläche	107,00 m ²	Etage	2. OG
Energieträger	Gas	Carports	1
Übernahme	ab Datum	Stellplätze	2
Übernahmedatum	01.04.2025	Heizung	Fußbodenheizung

Exposé - Beschreibung

Objektbeschreibung

Im Herzen von Rüsselsheim, in einer ruhigen Nebenstraße, erwartet Sie diese außergewöhnliche Penthouse-Wohnung. Mit einer Wohnfläche von 107m², einer 23m² großen Dachterrasse und hochwertiger Ausstattung bietet diese Wohnung alles, was modernes Wohnen ausmacht.

Ihr neues Zuhause im Überblick:

Die Wohnung befindet sich in einem gepflegten Mehrfamilienhaus mit nur 5 Parteien, was ein angenehmes und ruhiges Wohnumfeld garantiert. Fußbodenheizung in allen Räumen sorgt für ein angenehmes Wohnklima, während die Dachterrasse mit Markise, Stromanschluss und Beleuchtung ein echtes Highlight ist – perfekt für entspannte Stunden oder gesellige Abende.

Raumaufteilung und Ausstattung:

Wohnfläche: 107m², optimal geschnitten

Zimmer:

Großzügiges Schlafzimmer mit 14,45m²

Zwei Kinderzimmer, ideal auch als Büro oder Gästezimmer nutzbar

Küche:

Moderne Einbauküche mit neuem Backofen und Herd (2022)

Badezimmer:

Tageslichtbad mit Fenster

Zwei Waschbecken, Badewanne und Dusche

Zusätzlich: Handtuchheizkörper für besonderen Komfort

Waschraum:

Praktisch und separat in der Wohnung gelegen

Außenbereich und Parkmöglichkeiten:

Die 23m² große Dachterrasse ist eine echte Wohlfühloase mit Blick ins Grüne. Dank der Markise genießen Sie Schutz vor Sonne, und die integrierte Beleuchtung sorgt für eine angenehme Atmosphäre bei Nacht.

Zur Wohnung gehören zwei Stellplätze, davon einer als Carport, und ein Fahrradhäuschen bietet zusätzlichen Stauraum. Ein Kellerabteil rundet das Angebot ab.

Ausstattung

Fußboden:

Vinyl / PVC

Weitere Ausstattung:

Balkon, Keller, Vollbad, Einbauküche

Lage

Die Immobilie liegt in belebter Gegend in Rüsselsheim am Main. Mehrere Buslinien verkehren in der Nähe. Zu Fuß erreichen Sie einige Restaurants, Supermärkte, Bäckereien, Cafés und einen Arzt. Mehrere Grün- und Parkanlagen, Bars, ein Fitnessstudio, eine Tierhandlung und einen Physiotherapeuten finden Sie ebenfalls vor Ort.

Infrastruktur:

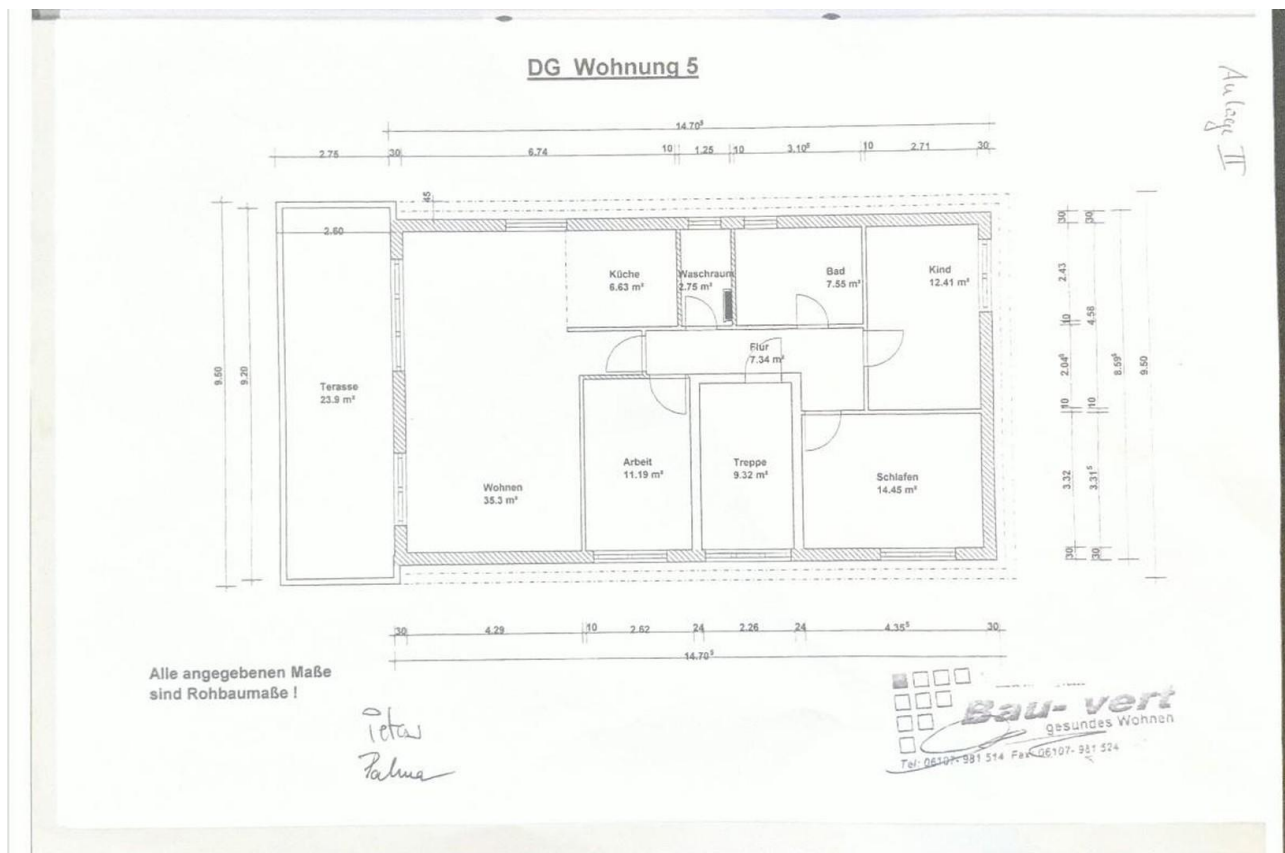
Apotheke, Lebensmittel-Discount, Allgemeinmediziner, Kindergarten, Grundschule, Hauptschule, Realschule, Gymnasium, Gesamtschule, Öffentliche Verkehrsmittel

Exposé - Energieausweis

Energieausweistyp	Bedarfsausweis
Erstellungsdatum	ab 1. Mai 2014
Endenergiebedarf	94,00 kWh/(m ² a)
Energieeffizienzklasse	C



Exposé - Galerie



Exposé - Galerie



Exposé - Galerie



Exposé - Galerie



Exposé - Grundrisse

