

# Exposé

## Dachgeschosswohnung in Wuppertal

### Schöne Dachgeschosswohnung im Briller Viertel

Objekt-Nr. **OM-324967**

#### Dachgeschosswohnung

Vermietung: **1.200 € + NK**

Von-der-Tann-Str  
42115 Wuppertal  
Nordrhein-Westfalen  
Deutschland

Baujahr	1890	Mietsicherheit	3.600 €
Etagen	2	Übernahme	Nach Vereinbarung
Zimmer	5,00	Zustand	gepflegt
Wohnfläche	120,00 m <sup>2</sup>	Schlafzimmer	4
Nutzfläche	7,00 m <sup>2</sup>	Badezimmer	1
Energieträger	Holz	Etage	3. OG
Summe Nebenkosten	400 €	Heizung	Zentralheizung

# Exposé - Beschreibung

## Objektbeschreibung

Helle Dachgeschosswohnung in ruhiger Lage im Briller Viertel

Entdecken Sie Ihr neues Zuhause im Herzen des begehrten Briller Viertels in Wuppertal. Diese schöne Dachgeschosswohnung bietet nicht nur eine exzellente Lage, sondern auch eine beeindruckende Kombination aus Licht und Raum.

Ausstattung:

Helle Räume: Dank großzügiger Fensterflächen und einer idealen Ausrichtung genießen Sie in allen Räumen reichlich Tageslicht.

Großzügiger Wohnbereich: Der offene Grundriss schafft ein einladendes Ambiente, das zum Entspannen und Wohlfühlen einlädt.

## Ausstattung

### **Fußboden:**

Parkett

### **Weitere Ausstattung:**

Balkon, Keller, Vollbad, Gäste-WC

## Lage

Ruhig und trotzdem zentral: Das Briller Viertel zählt zu den begehrtesten Wohnlagen in Wuppertal, bekannt für seine ruhigen Straßen und die gehobene Nachbarschaft.

Exzellente Anbindung: In wenigen Minuten erreichen Sie die Innenstadt, öffentliche Verkehrsmittel und alle wichtigen Annehmlichkeiten des täglichen Bedarfs.

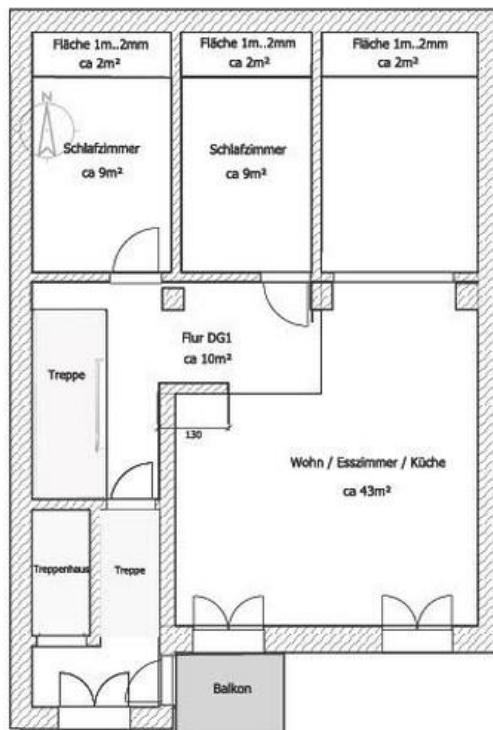
Naturnähe: Zahlreiche Parks und Grünanlagen in der Umgebung laden zu entspannten Spaziergängen und Outdoor-Aktivitäten ein.

Erleben Sie ein Wohngefühl der Extraklasse in dieser wunderschönen Dachgeschosswohnung und lassen Sie sich von der einzigartigen Atmosphäre des Briller Viertels verzaubern.

### **Infrastruktur:**

Apotheke, Lebensmittel-Discount, Allgemeinmediziner, Kindergarten, Grundschule, Realschule, Gymnasium, Öffentliche Verkehrsmittel

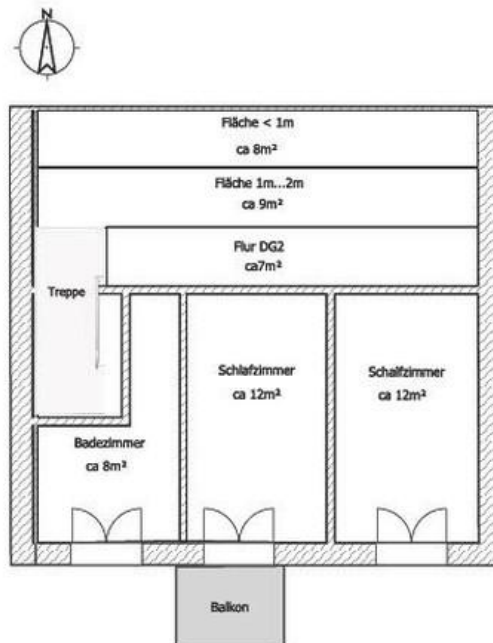
# Exposé - Grundrisse



32

Dachgeschoss 1te Etage

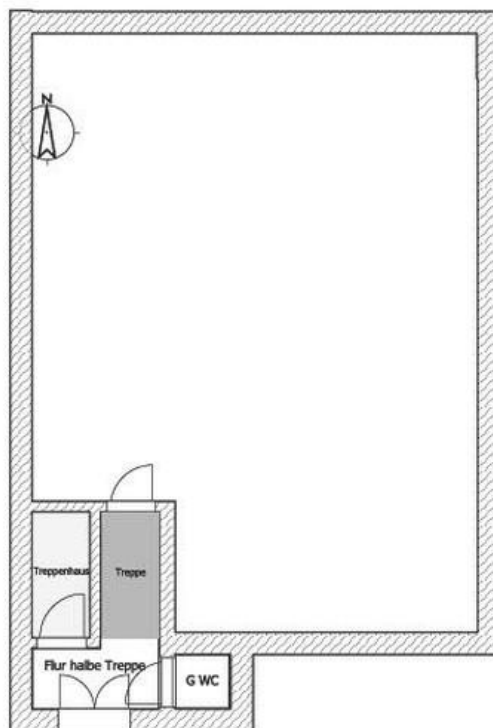
# Exposé - Grundrisse



33

Dachgeschoss 2te Etage

# Exposé - Grundrisse



31

Eingangsbereich