

# Exposé

## Mehrfamilienhaus in Starzach - Bierlingen

### Renditestarkes Anlageobjekt - Apartments und Wohnungen mit sehr großem Potenzial



Objekt-Nr. OM-325027

### Mehrfamilienhaus

Verkauf: **749.800 €**

Ansprechpartner:  
Dieter Kopp  
Mobil: 0175 2094326

Bahnhofstraße 2  
72181 Starzach - Bierlingen  
Baden-Württemberg  
Deutschland

Baujahr	1989	Übernahme	Nach Vereinbarung
Grundstücksfläche	383,00 m <sup>2</sup>	Zustand	gepflegt
Etagen	3	Schlafzimmer	12
Zimmer	21,00	Badezimmer	9
Wohnfläche	560,00 m <sup>2</sup>	Garagen	2
Nutzfläche	155,00 m <sup>2</sup>	Heizung	Zentralheizung
Energieträger	Öl		

# Exposé - Beschreibung

## Objektbeschreibung

Das Gebäude hat sehr viel Potenzial für den Ausbau weiterer Wohnungen.

Sehr solide und einheitliche Zimmerausstattung in sehr gutem Zustand.

Auch für Investoren und Geldanleger ist das Gebäude mit seinen Apartments und Wohnungen sehr gut geeignet. Im Erdgeschoss könnten weitere Wohnungen realisiert werden.

## Ausstattung

### **Fußboden:**

Laminat, Teppichboden, Fliesen, Vinyl / PVC, Sonstiges (s. Text)

## Lage

Das Objekt befindet sich in Starzach – Bierlingen.

Bierlingen ist einer der schönsten Ortsteile der Gemeinde Starzach im Landkreis Tübingen in Baden-Württemberg mit etwa 1.300 Einwohnern. (Auch Schwäbische Toscana genannt)

Bierlingen verfügt über eine sehr schön gestaltete Ortsmitte mit Bürgerhaus, Rathaus, Kirche sowie gegliederten Parkplätzen.

Im Ort befindet sich alles was man zum Leben braucht. Einkaufsmöglichkeiten wie Netto-Markt, Metzger und Bäcker sind vorhanden. Außerdem befindet sich eine Arzt- und Zahnarztpraxis, Apotheke sowie Kindergarten und Grundschule im Ort.

Die Bundesstraßen B28 und B32 ermöglichen eine schnelle Erreichbarkeit der umliegenden Städte Rottenburg am Neckar, Horb am Neckar, Balingen (je ca. 15-20 Minuten) und Tübingen (ca. 30 Minuten). Für Berufspendler, die in die umliegenden Städte müssen, ist die Lage daher ideal.

Auch mit dem öffentlichen Nahverkehr sind die umliegenden Städte gut zu erreichen.

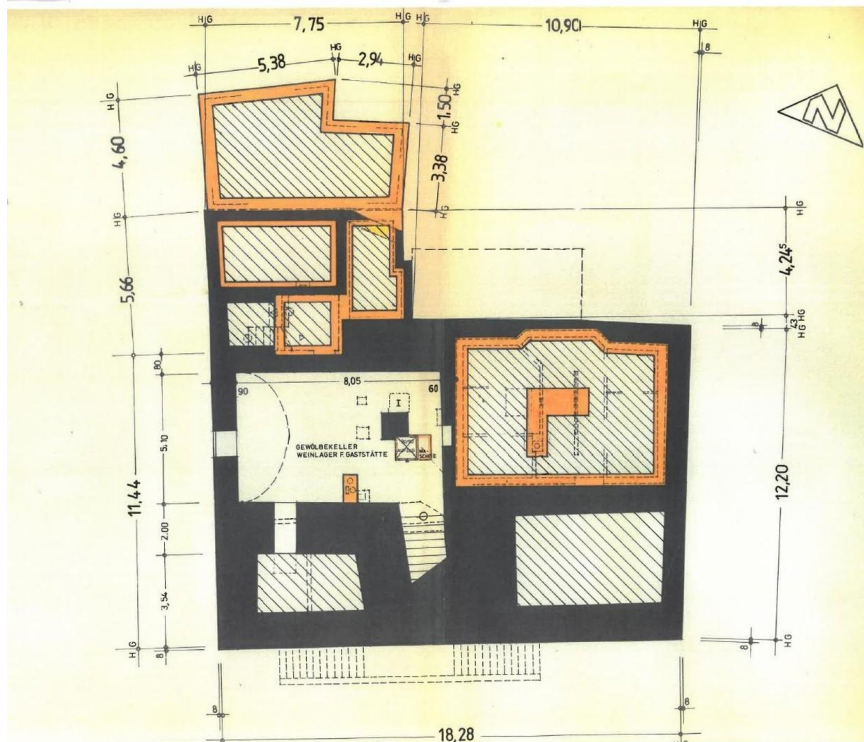
# Exposé - Galerie



# Exposé - Galerie

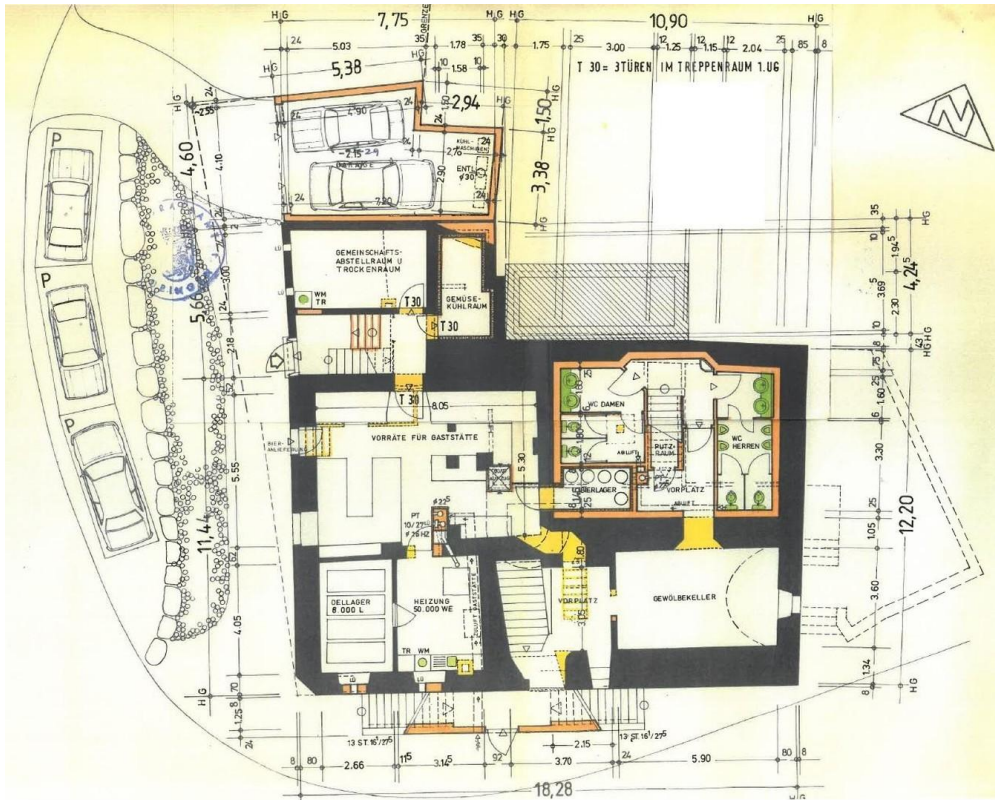


# Exposé - Galerie

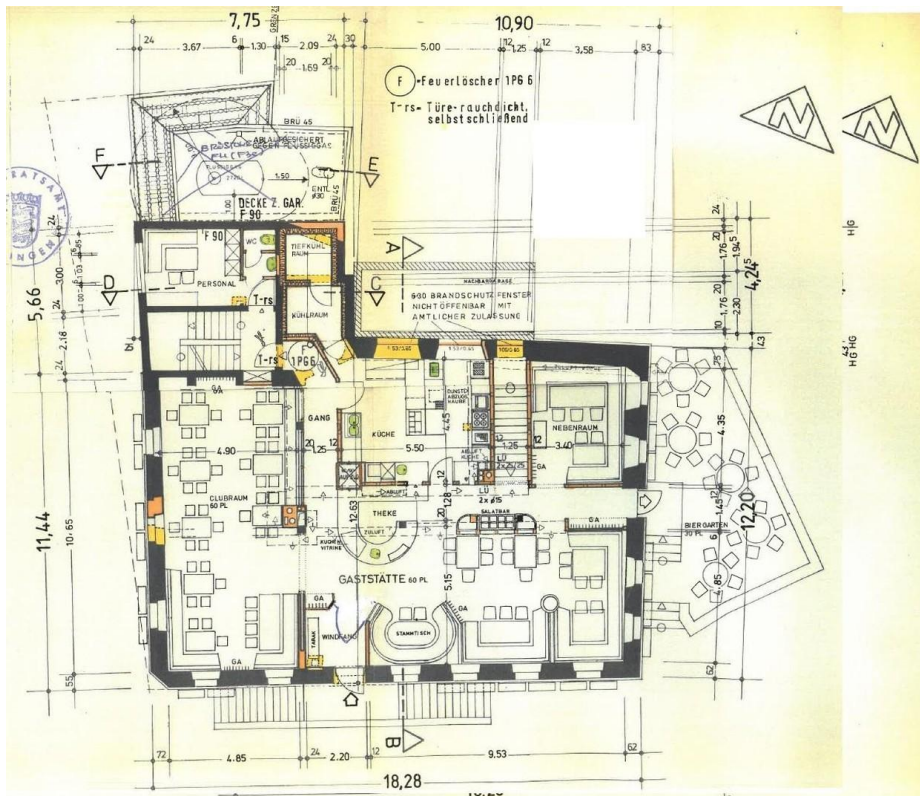


Untergeschoss 2

# Exposé - Galerie

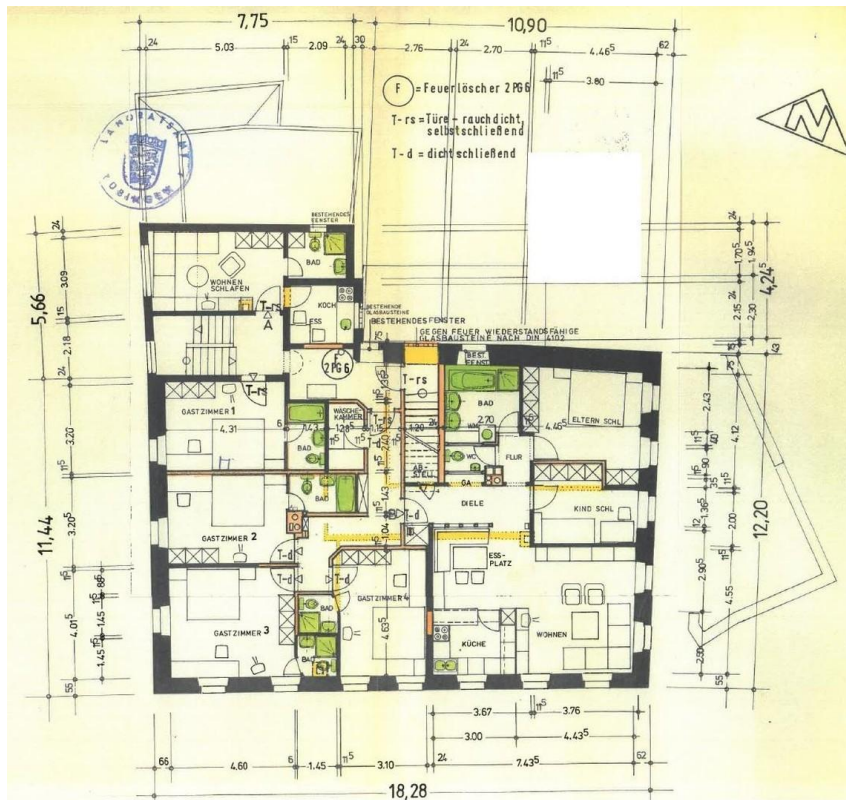


Untergeschoss 1

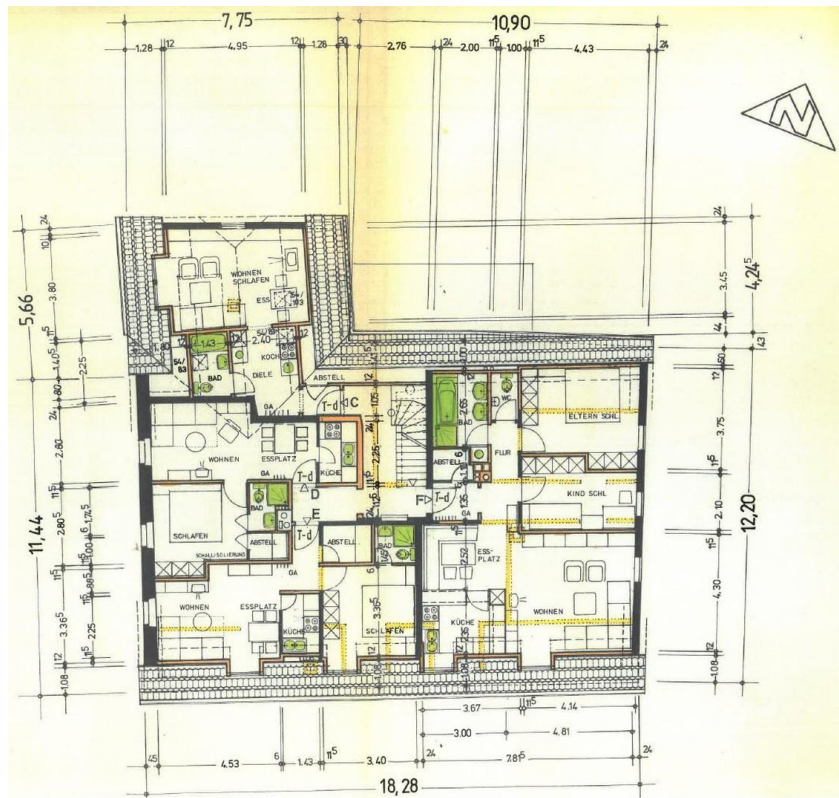


Erdgeschoss

# Exposé - Galerie

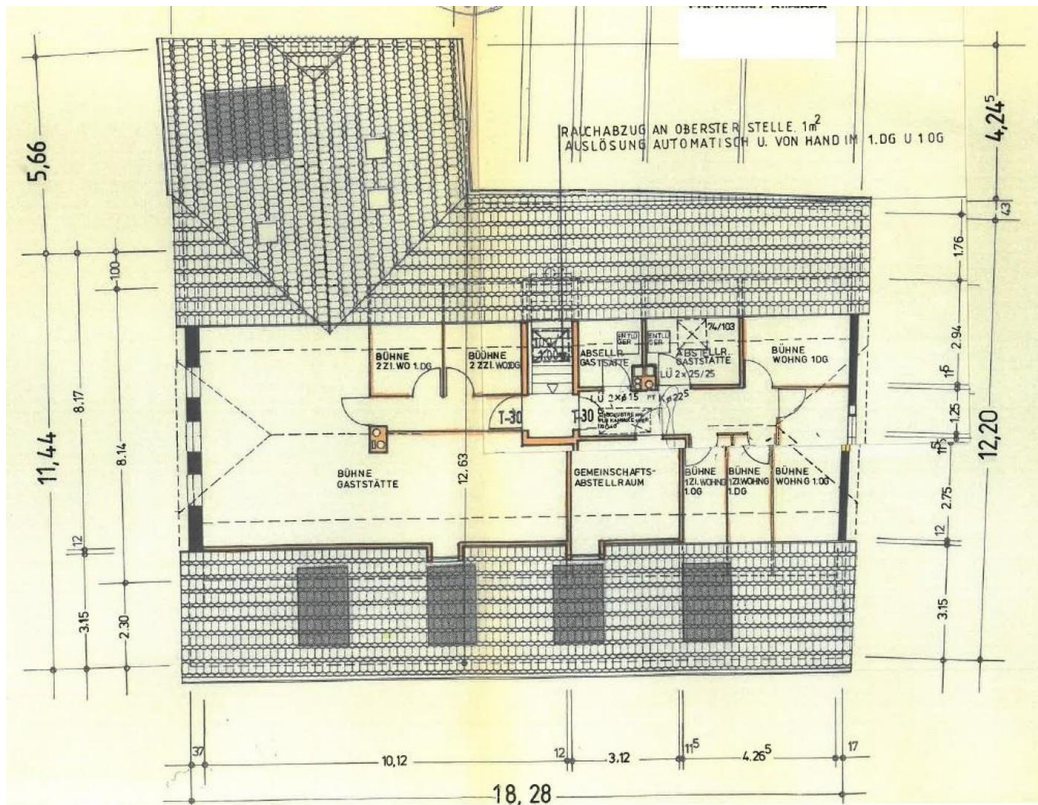


Obergeschoss

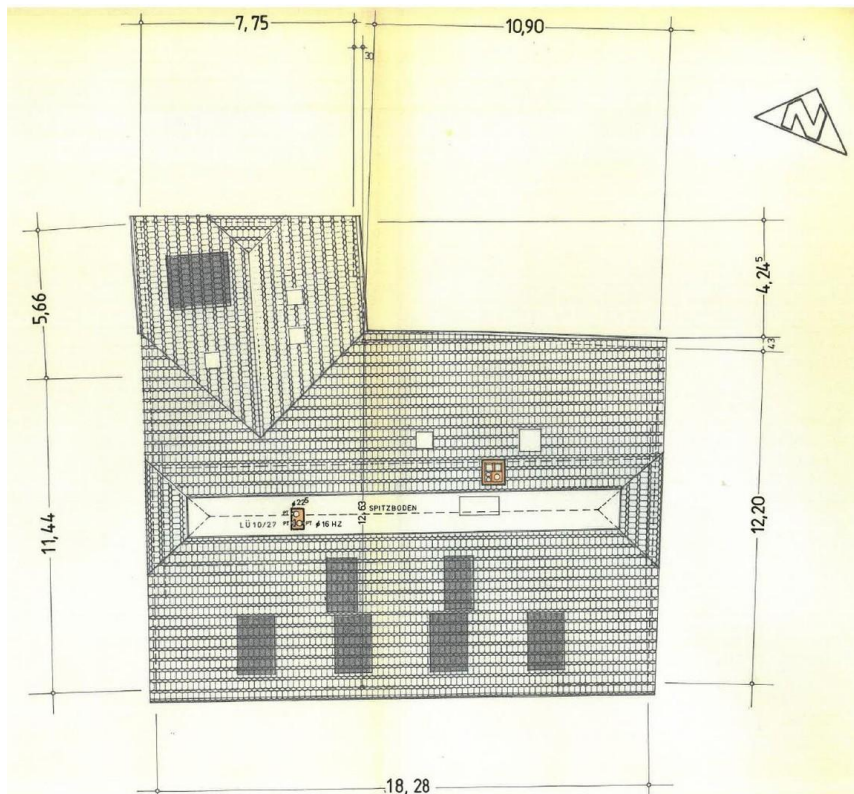


Dachgeschoss

# Exposé - Galerie



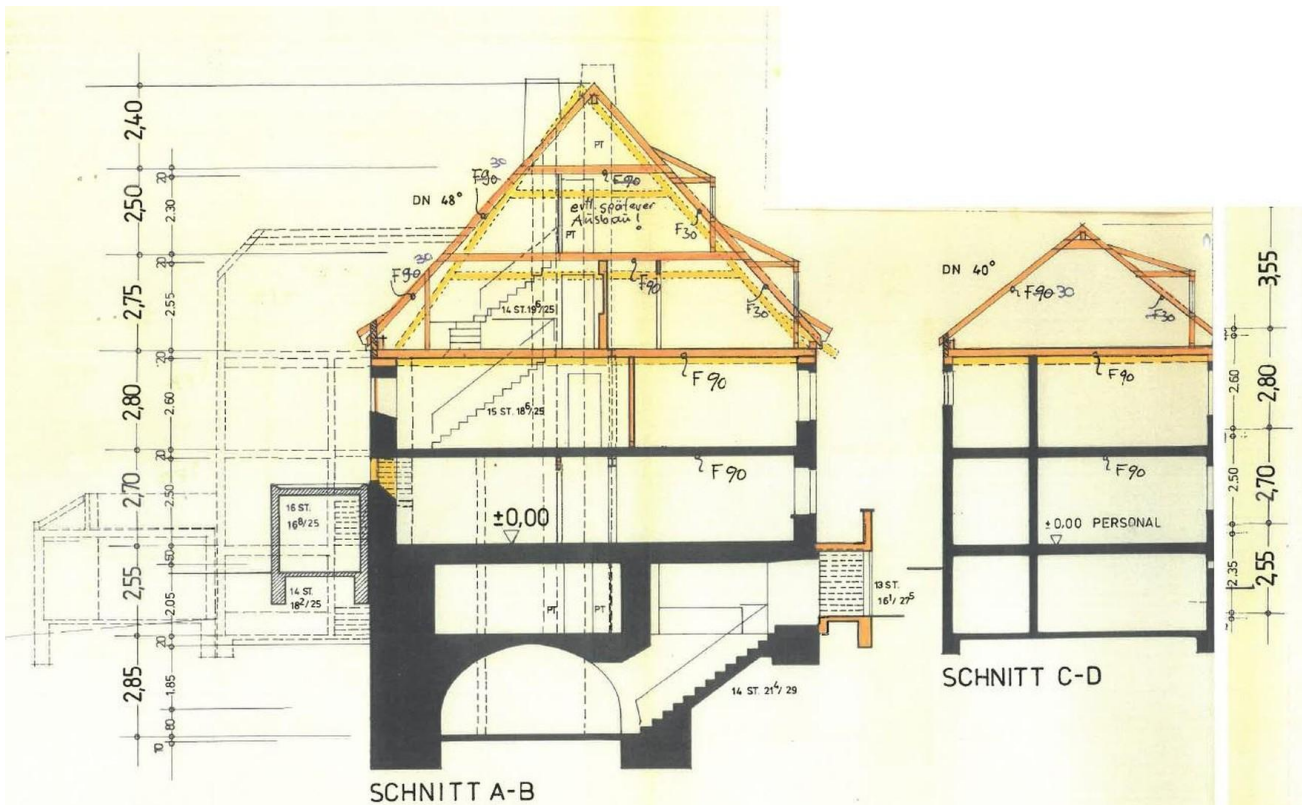
Dachgeschoss 2



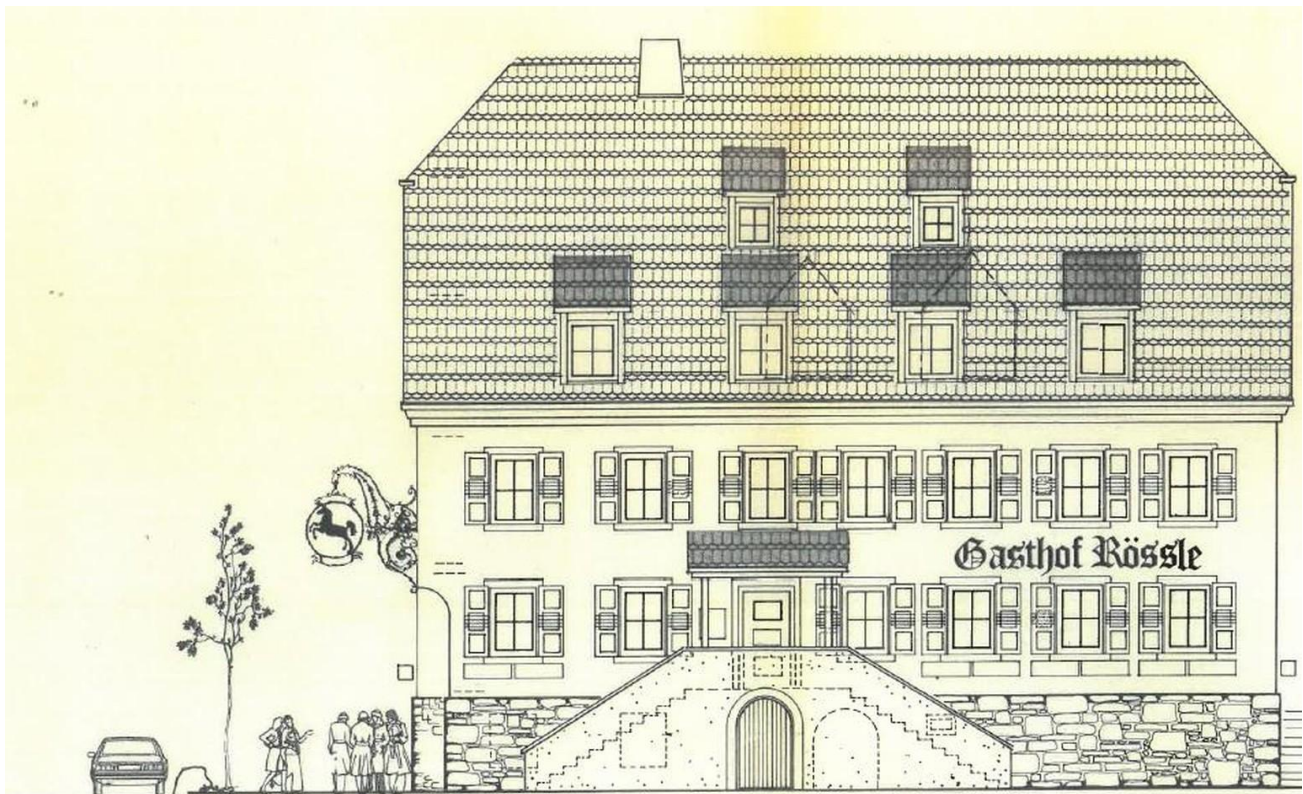
Dachspitz



# Exposé - Galerie

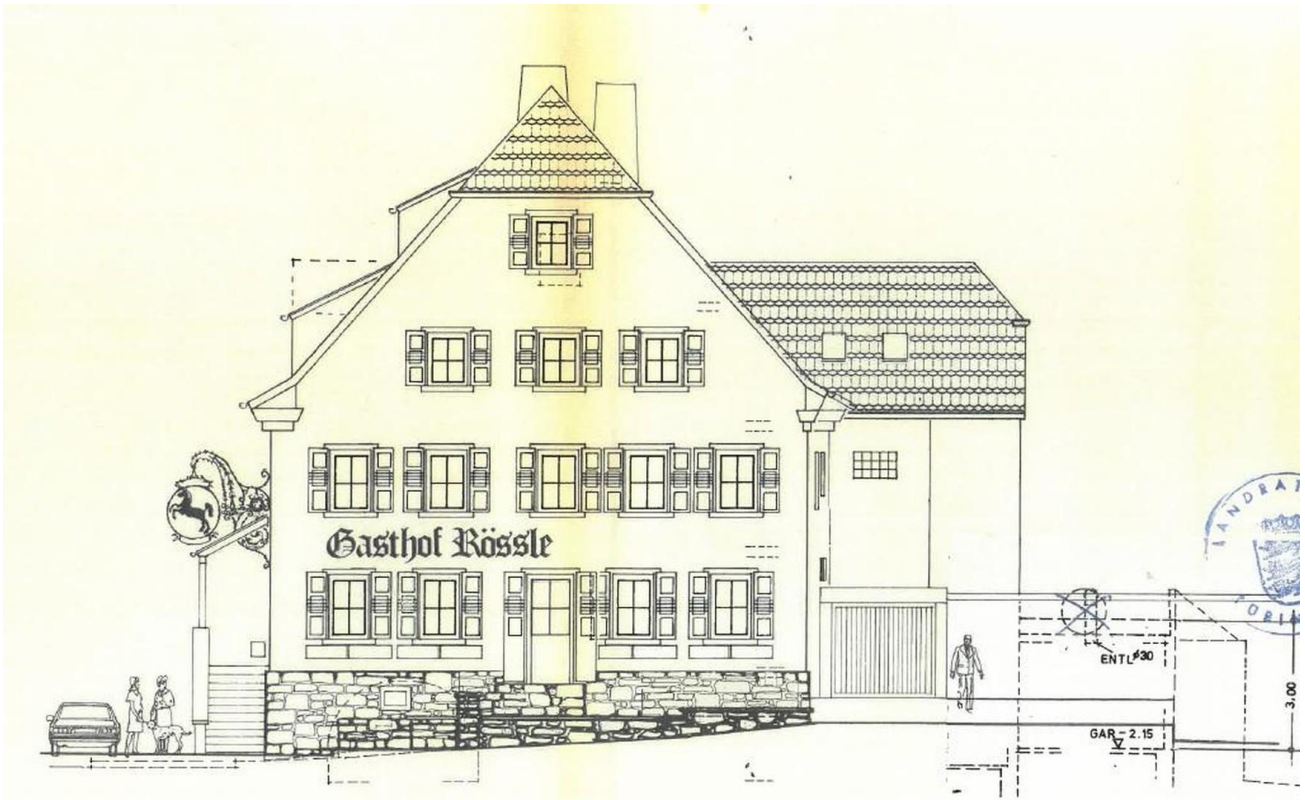


Schnitte



Ansicht - Süd

# Exposé - Galerie

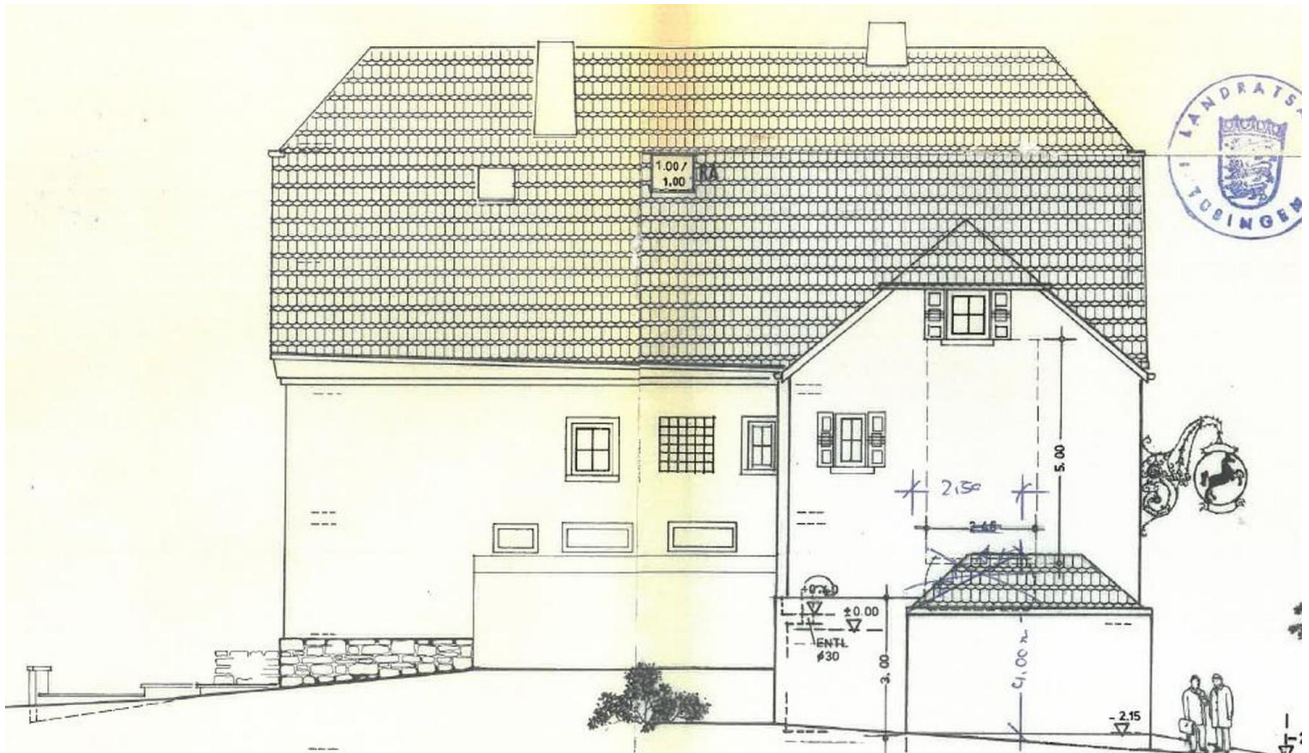


Ansicht - Ost

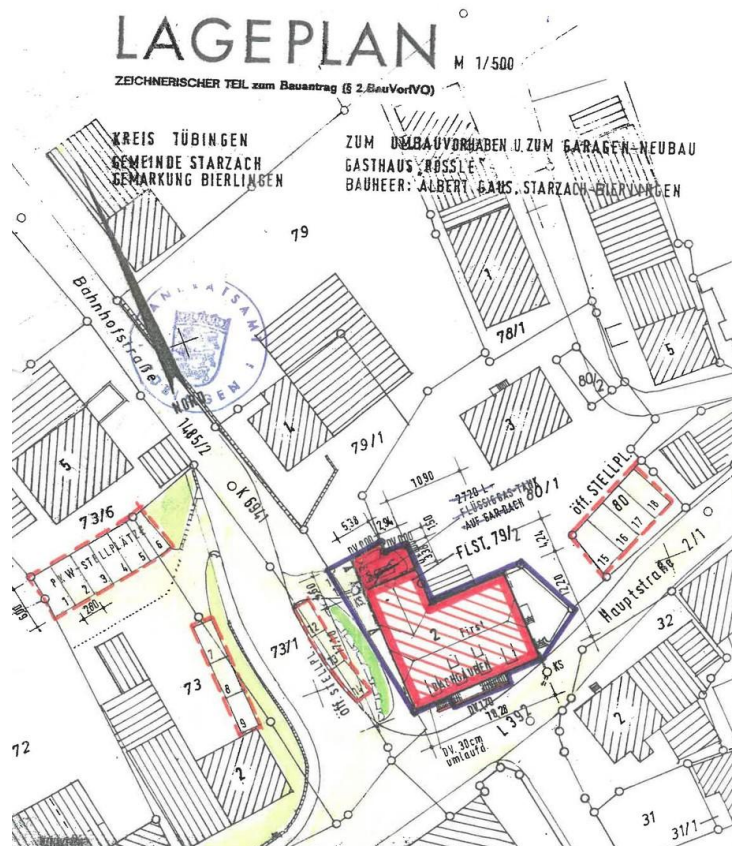


Ansicht - West

# Exposé - Galerie



Ansicht - Nord



Lageplan