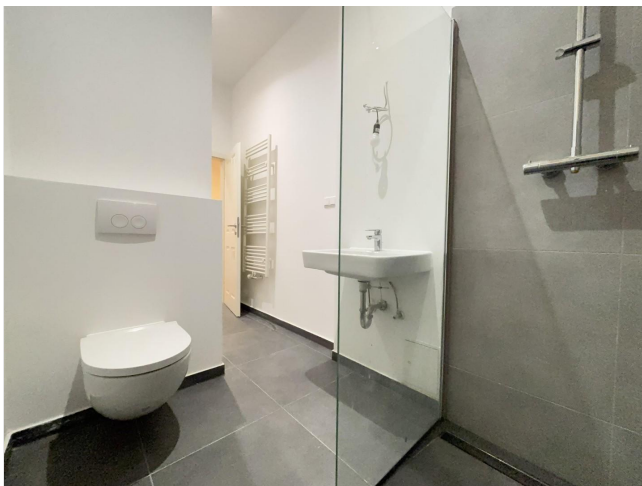


# Exposé

## Wohnung in Berlin

**PROVISIONSFREI: Hochwertig sanierte 3 Zi. Whg. mit Balkon in P-Berg | Helmholtzkiez**



Objekt-Nr. **OM-325060**

### Wohnung

Verkauf: **439.900 €**

Ansprechpartner:  
David Turyabahika

Stahlheimer Straße 3A  
10439 Berlin  
Berlin  
Deutschland

Etagen	5	Übernahme	sofort
Zimmer	3,00	Zustand	Erstbez. n. Sanier.
Wohnfläche	63,00 m <sup>2</sup>	Schlafzimmer	2
Nutzfläche	5,00 m <sup>2</sup>	Badezimmer	1
Hausgeld mtl.	230 €	Etage	1. OG

# Exposé - Beschreibung

## Objektbeschreibung

Die einladende 3-Zimmer Wohnung im szenigen Helmholtzkiez befindet sich in einem klassischen Berliner Altbau, mit Blick auf den ruhig gelegenen Humannplatz. Die Wohnung ist 6-Gehminuten vom S-Bahnhof Schönhauser Allee entfernt und wurde auf modernsten Standard kernsaniert.

Die Wohnung verfügt über folgende Highlights:

- ✓ Erstbezug nach hochwertiger Sanierung
- ✓ Großer Balkon
- ✓ lichtdurchflutet durch große Fensterflächen

Außerdem weist die Wohnung u.a. folgende Ausstattungsmerkmale auf:

- ✓ hohe Decken (3 m)
- ✓ hochwertig, aufgearbeiteter Dielenboden
- ✓ modernes Badezimmer
- ✓ große, ebenerdige Dusche
- ✓ Schlafzimmer zum ruhigen Innenhof
- ✓ Großzügiger Wohn- und Essbereich
- ✓ verzierte Türen
- ✓ glattverspachtelte Wände (Q3)
- ✓ Fahrradstellplätze im Innenhof
- ✓ solide Instandhaltungsrücklage
- ✓ praktischer Keller
- ✓ Gepflegter grüner Innenhof

Die Wohnung wurde kernsaniert. Der exklusive Dielenboden wird von hochwertig verspachtelten Wänden (Q3) eingerahmt. Die Elektrik wurde vollständig erneuert. Das edel ausgestattete Bad überzeugt mit einer großen Dusche und Armaturen von Villeroy & Boch.

Gerne können Sie die Wohnung kurzfristig besichtigen.

## Ausstattung

### **Fußboden:**

Parkett, Fliesen

### **Weitere Ausstattung:**

Balkon, Keller, Barrierefrei

## Lage

Das Objekt befindet sich in belebter Wohnlage in Berlin Prenzlauer Berg. Die Wohnung liegt direkt am grünen Humannplatz und ist nur 6-Gehminuten vom U/S-Bahnhof Schönhauser Allee entfernt. Der Helmholtzplatz ist in direkter Nähe. Mehrere Bus- und Tramlinien und die U-Bahnlinie U2 sind fußläufig zu erreichen. In direkter Umgebung finden Sie viele Restaurants, Ärzte, Cafés, Bäckereien und ein Einkaufszentrum vor. Außerdem gibt es mehrere Bars, Fitnessstudios, Modegeschäfte, Grün- und Parkanlagen und Buchhandlungen.

# Exposé - Galerie



Badezimmer



Badezimmer

# Exposé - Galerie



Wohnzimmer



Wohnzimmer

# Exposé - Galerie



Blick vom Balkon



Flur

# Exposé - Galerie



Flur



Kinderzimmer

# Exposé - Galerie



Kinderzimmer



Schlafzimmer

# Exposé - Galerie



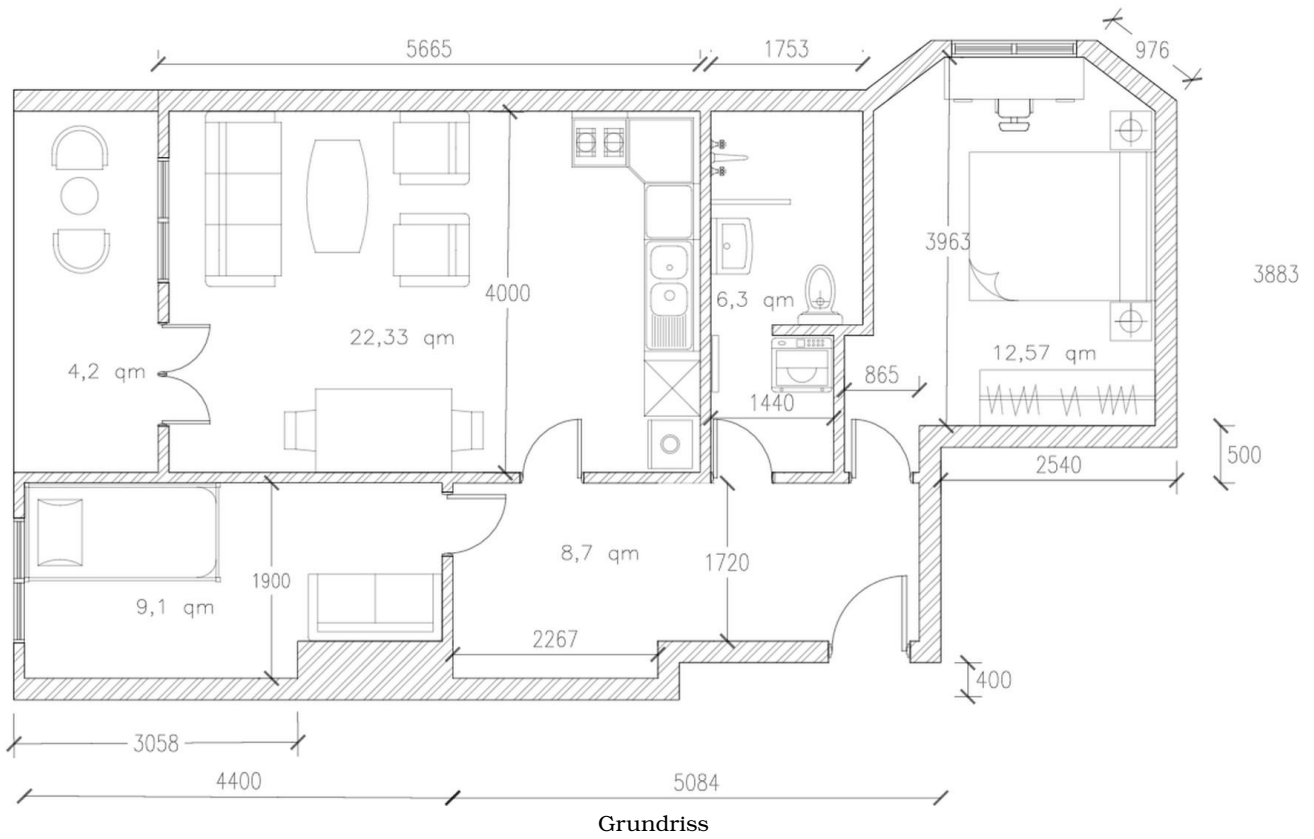
Schlafzimmer



# Exposé - Galerie



Waschmaschine und Trockner



# Exposé - Grundrisse

