

Exposé

Bungalow in Neunkirchen

Neunkirchen, Bungalow, Traumlage



Objekt-Nr. OM-325068

Bungalow

Vermietung: **1.300 € + NK**

Ansprechpartner:
Christina Orth

Imn Immenthal 60
53819 Neunkirchen
Nordrhein-Westfalen
Deutschland

| | | | |
|-------------------|-----------------------|----------------|-----------------------|
| Baujahr | 1972 | Mietsicherheit | 2.600 € |
| Grundstücksfläche | 800,00 m ² | Übernahme | ab Datum |
| Etagen | 2 | Übernahmedatum | 01.04.2025 |
| Zimmer | 5,00 | Zustand | renovierungsbedürftig |
| Wohnfläche | 151,00 m ² | Schlafzimmer | 3 |
| Nutzfläche | 12,00 m ² | Badezimmer | 1 |
| Energieträger | Öl | Garagen | 1 |
| Nebenkosten | 200 € | Stellplätze | 1 |
| Heizkosten | 100 € | Heizung | Zentralheizung |
| Summe Nebenkosten | 300 € | | |

Exposé - Beschreibung

Objektbeschreibung

Der Wohnbereich ist im Erdgeschoss und teilweise im Souterrainbereich. Erdgeschoss: großes Wohnzimmer mit 45 qm, Wohnküche, 2 Schlafräume, 1 Gäste-WC, Bad mit Dusche und Wanne. Im Souterrainbereich: großes Schlafzimmer, Dusche, Abstellraum, WC

Ausstattung

Fußboden:

Fliesen

Weitere Ausstattung:

Terrasse, Garten, Duschbad, Gäste-WC

Sonstiges

Die Ölheizung ist in 2023 neu eingebaut. Warmwasser wird von einem Durchlauferhitzer erzeugt.

Im Souterrainbereich ist eine Einliegerwohnung separat vermietet.

In 2025 wird eine neue Haustüre eingebaut.

Das Haus ist für maximal 2 Kinder geeignet.

Lage

Der Bungalow liegt in bester und ruhiger Wohnlage am Waldrand in Neunkirchen.

In Neunkirchen gibt es alle Schulen, ein Schwimmbad, viele Ärzte und alle Geschäfte für den täglichen Bedarf.

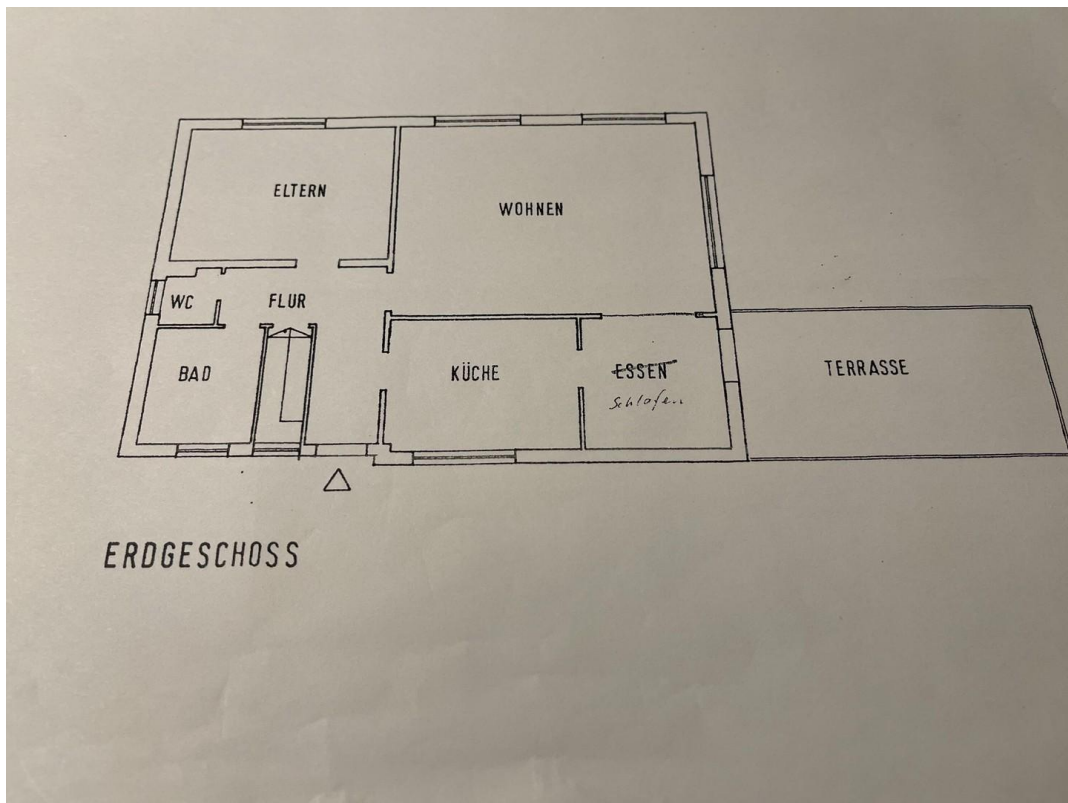
Infrastruktur:

Apotheke, Lebensmittel-Discount, Allgemeinmediziner, Kindergarten, Grundschule, Hauptschule, Realschule, Gymnasium, Gesamtschule, Öffentliche Verkehrsmittel

Exposé - Energieausweis

| | |
|------------------------|-------------------------------|
| Energieausweistyp | Bedarfsausweis |
| Erstellungsdatum | ab 1. Mai 2014 |
| Endenergiebedarf | 159,20 kWh/(m ² a) |
| Energieeffizienzklasse | E |

Exposé - Grundrisse



Grundriss Erdgeschoss