

Exposé

Erdgeschosswohnung in Groß Kreutz

Wohnung mit Garten und großer Terrasse



Objekt-Nr. **OM-325290**

Erdgeschosswohnung

Vermietung: **1.305 € + NK**

Am Kiefernwald 5A
14550 Groß Kreutz
Brandenburg
Deutschland

Baujahr	2024	Mietsicherheit	3.915 €
Etagen	1	Übernahme	ab Datum
Zimmer	3,00	Übernahmedatum	01.02.2025
Wohnfläche	87,00 m ²	Zustand	Erstbezug
Nutzfläche	87,00 m ²	Schlafzimmer	2
Energieträger	Strom	Badezimmer	1
Nebenkosten	100 €	Etage	Erdgeschoss
Heizkosten	150 €	Stellplätze	2
Summe Nebenkosten	250 €	Heizung	Fußbodenheizung
Miete Garage/Stellpl.	70 €		

Exposé - Beschreibung

Objektbeschreibung

Bei dieser ansprechenden Immobilie handelt es sich um eine EG-Wohnung, die durch eine gehobene Innenausstattung besticht und ab dem 01.02.2025 bezogen werden kann.

In dem Apartment gibt es drei attraktive Zimmer.

Besonders hervorzuheben ist, dass es nicht nur eine Terrasse gibt, sondern Sie auch einen Gartenabteil haben.

Zur Wohnung gehören eine Einbauküche sowie zwei Auto-Stellplätze.

Ausstattung

Gehobene Ausstattung

Einbauküche mit Siemens Geräte

Fußboden:

Fliesen, Vinyl / PVC

Weitere Ausstattung:

Terrasse, Garten, Vollbad, Einbauküche, Barrierefrei

Sonstiges

Impressum:

TGI Werder GmbH

Unter den Linden 13

14542 Werder (Havel)

Lage

Die Immobilie liegt in Groß Kreutz (Havel). In Laufnähe des Objekts sind die Buslinien 554 und 556 vorhanden.

Überregionale Ziele sind durch die nahe verkehrende Bahnlinie RE1 gut erreichbar. In näherer Umgebung finden Sie einen Supermarkt. Weiter entfernt gibt es darüber hinaus mehrere Einkaufsmöglichkeiten, Schulen und Kindergärten. Einige Museen, ein Kino, eine gute medizinische Versorgung und diverse Erholungs- und Sportmöglichkeiten (u. a. eine Grün- und Parkanlage) erreichen Sie schließlich ebenfalls im größeren Umkreis.

Infrastruktur:

Apotheke, Lebensmittel-Discount, Allgemeinmediziner, Kindergarten, Grundschule, Hauptschule, Öffentliche Verkehrsmittel

Exposé - Energieausweis

Energieausweistyp	Bedarfsausweis
Erstellungsdatum	ab 1. Mai 2014
Endenergiebedarf	49,00 kWh/(m ² a)
Energieeffizienzklasse	A



Exposé - Galerie



Außenansicht 5 A + 5 B

Exposé - Galerie



Wohnzimmer

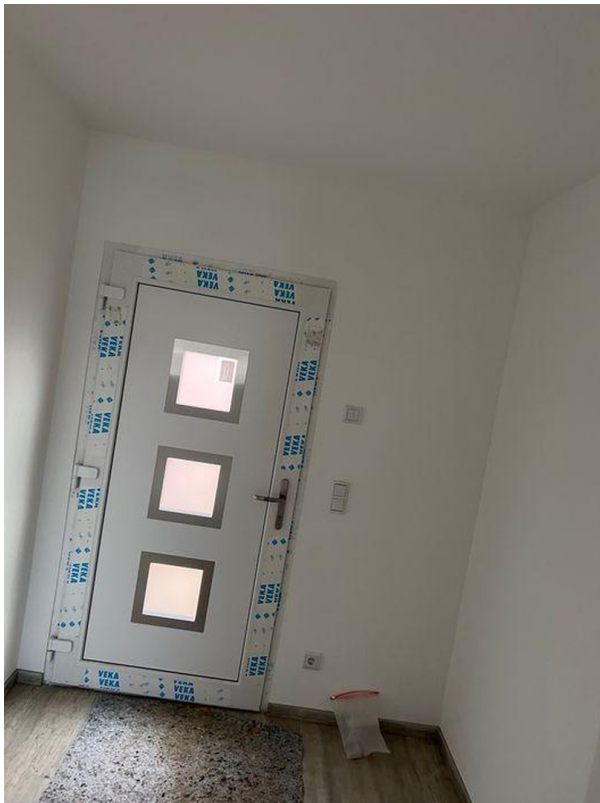


Badezimmer rechte Seite

Exposé - Galerie



Badezimmer linke Seite



Eingangsbereich



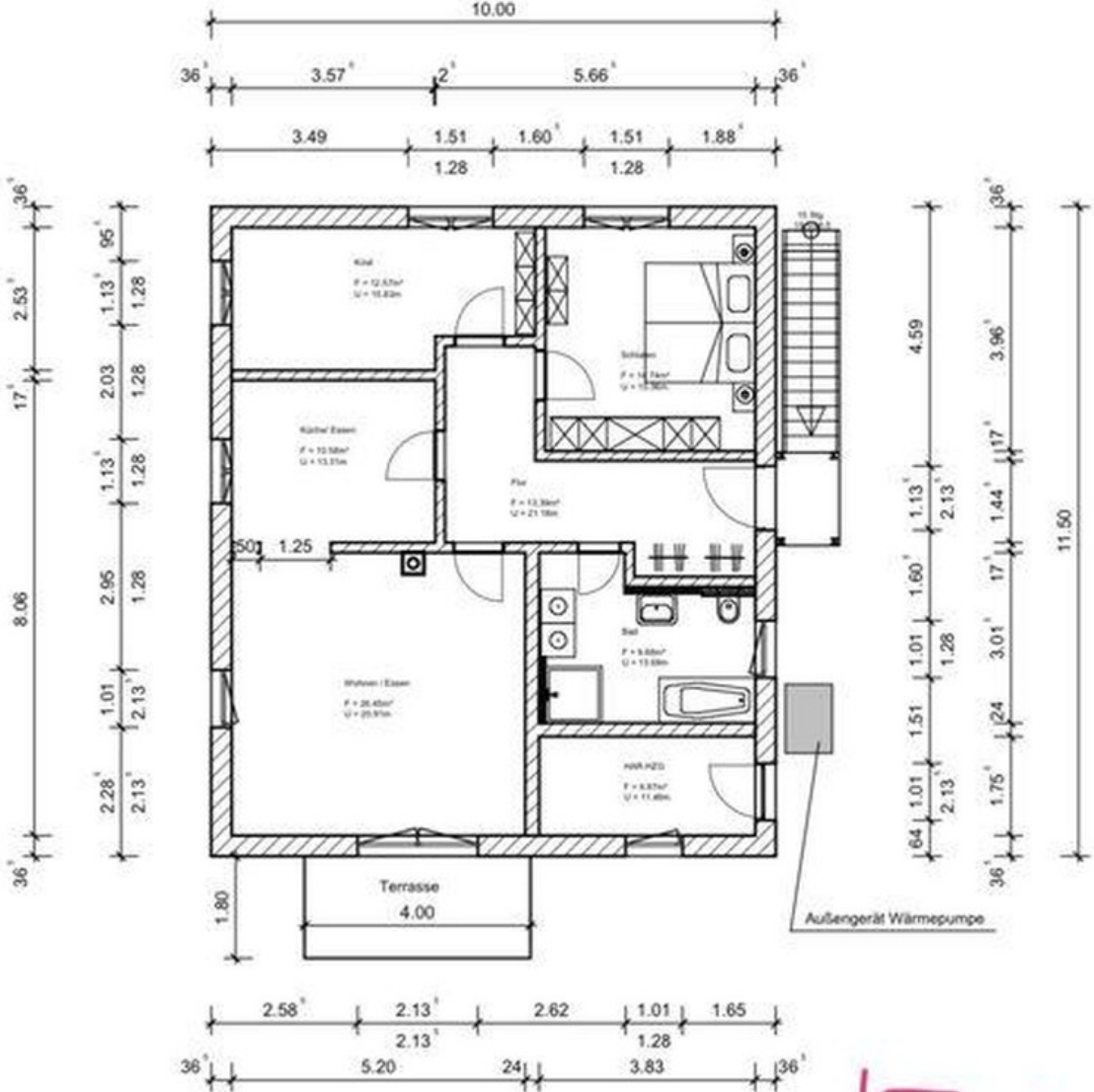
Wohnbereich

Exposé - Galerie



Badezimmer rechte Seite

Exposé - Grundrisse



EG

Grundriss EG

Exposé - Grundrisse

Erdgeschoss :

Wohnung:

Flur

Kind

Wohnen / Essen

Küche

Schlafen

Bad

Sun

QM EG