

Exposé

Wohnung in Heidelberg

Moderne 2-Zimmer Wohnung in Heidelberg Neuenheim



Objekt-Nr. OM-325336

Wohnung

Vermietung: **590 € + NK**

Ansprechpartner:
Birgit Löffler

69120 Heidelberg
Baden-Württemberg
Deutschland

Baujahr	1907	Mietsicherheit	1.770 €
Etagen	3	Übernahme	Nach Vereinbarung
Zimmer	2,00	Zustand	modernisiert
Wohnfläche	55,00 m ²	Schlafzimmer	1
Energieträger	Fernwärme	Badezimmer	1
Nebenkosten	130 €	Etage	3. OG
Heizkosten	110 €	Heizung	Zentralheizung
Summe Nebenkosten	240 €		

Exposé - Beschreibung

Objektbeschreibung

Die Wohnung befindet sich im sehr beliebten Stadtteil Neuenheim in Heidelberg und ist äußerst zentral gelegen. Nur 3 Minuten zu Fuß zur nächsten Straßenbahnhaltestelle und 10 Minuten mit dem Fahrrad zum Hauptbahnhof.

Ausstattung

Moderne Einrichtung

Balkon

Waschmaschine

Spülmaschine

Geeignet für max. 3 Personen

Voll ausgestattete Küche

Gemütliches Schlafzimmer

Helles Badezimmer

Schnelles WLAN

Fernseher

Schreibtisch

Esstisch

Couch

Fußboden:

Parkett, Fliesen

Weitere Ausstattung:

Balkon, Keller, Duschbad, Einbauküche

Lage

Fußläufig erreichbare Einkaufsmöglichkeiten in nur 5 Minuten – alles, was du für den täglichen Bedarf brauchst!

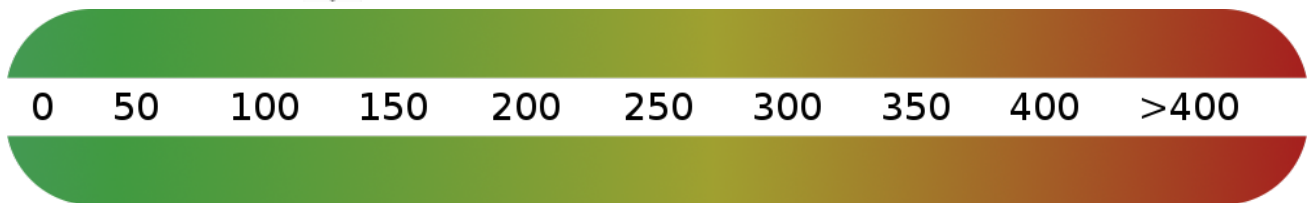
Bei Interesse schreiben Sie mir bitte kurz etwas zu sich.

Infrastruktur:

Apotheke, Lebensmittel-Discount, Allgemeinmediziner, Kindergarten, Grundschule, Hauptschule, Realschule, Gymnasium, Gesamtschule, Öffentliche Verkehrsmittel

Exposé - Energieausweis

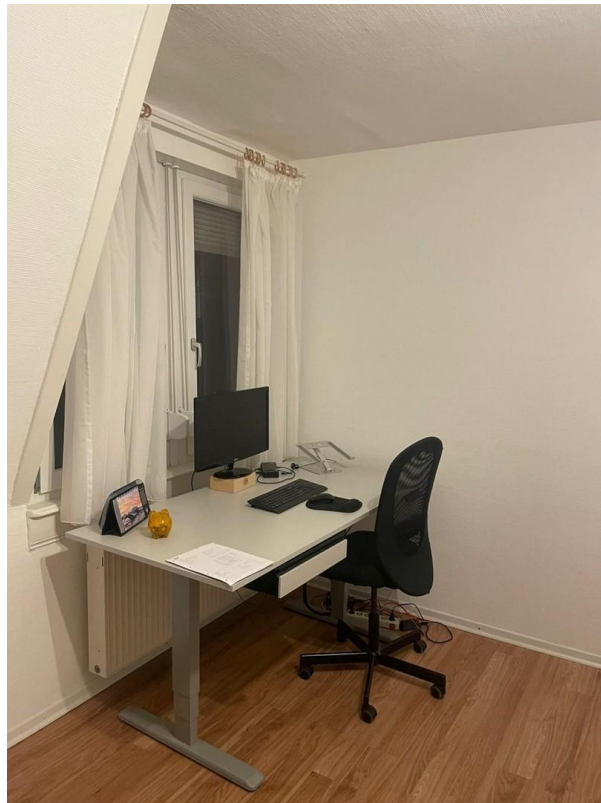
Energieausweistyp	Verbrauchsausweis
Erstellungsdatum	bis 30. April 2014
Energieverbrauchskennwert	128,40 kWh/(m ² a)
Warmwasser enthalten	Ja



Exposé - Galerie



Exposé - Galerie



Exposé - Galerie



Exposé - Galerie



Exposé - Galerie



Exposé - Galerie

