

Exposé

Penthouse in Rengsdorf

Exklusives 2 Zimmer-Penthouse, Erstbezug mit Einbauküche, Dachterrasse, Klima, Bad, Gäste-WC u.v.m.



Objekt-Nr. OM-325377

Penthouse

Vermietung: **1.240 € + NK**

Buchenweg 3
56579 Rengsdorf
Rheinland-Pfalz
Deutschland

Baujahr	2025	Mietsicherheit	3.700 €
Etagen	3	Übernahme	ab Datum
Zimmer	2,00	Übernahmedatum	01.02.2025
Wohnfläche	83,00 m ²	Zustand	Erstbezug
Nutzfläche	105,00 m ²	Schlafzimmer	1
Energieträger	Strom	Badezimmer	1
Nebenkosten	80 €	Etage	3. OG
Heizkosten	45 €	Tiefgaragenplätze	1
Summe Nebenkosten	125 €	Heizung	Fußbodenheizung
Miete Garage/Stellpl.	60 €		

Exposé - Beschreibung

Objektbeschreibung

Modernes, hochwertiges 2-Zimmer-Penthouse mit Dachterrasse, Klimaanlage, Hauswirtschaftsraum, Diele, Bad, Gäste-WC, Keller, Tiefgaragenstellplatz inkl. Einbauküche.

Die rund 83 m² qm große Wohnung befindet sich im zweiten Stock eines im Januar 2025 fertiggestellten Mehrfamilienhauses am Rande von Rengsdorf.

Modernste Bauweise und effiziente Technik sorgen für Ruhe und angenehmes Klima in allen Räumen.

Bodentiefe Fenster durchfluten die gesamte Wohnung mit Licht. Hochwertiges Echtholzparkett in Kombination mit Fliesen schafft eine stilvolle Wohlfühlatmosphäre.

Das Herzstück der Wohnung ist ein offener Wohn-/Essbereich mit großzügigen Glastüren zur südöstlich gelegenen Dachterrasse. Hier haben Sie einen weiten Blick über die Dächer von Rengsdorf und genießen entspannt den Feierabend bei einem kühlen Getränk.

Eine hochwertige Marken-Einbauküche mit Kochinsel (inkl. aller Marken-Elektrogeräte) unterstreicht das besondere Flair des großzügig angelegten Raumes.

Das geräumige Bad mit exklusiver Ausstattung ist zeitlos in weiß und hellbeige gehalten. Es verfügt über eine bodenebene Dusche (walk in), einen Waschtisch mit integriertem Unterschrank, einen beleuchteten Spiegel sowie ein WC.

Ein Gäste-WC mit Handwaschbecken im gleichen Stil gehört ebenfalls zur exklusiven Einrichtung.

Anschlussmöglichkeiten für Waschmaschine und Trockner finden Sie im großzügigen Hauswirtschaftsraum in der Wohnung.

Des Weiteren verfügt die anspruchsvoll gestaltete Wohnung über ein gemütliches Schlafzimmer.

Mit vermietet wird ein Stellplatz in der Tiefgarage. Dort befindet sich ein weiterer Raum für Ihre alleinige Nutzung.

Abgeschlossen wird die luxuriöse Wohnung durch einen Fahrstuhl, der Sie von der Park- zu Ihrer Wohnungsebene bringt.

Die stilvoll gestaltete Wohnung im Erstbezug ist ab 01.02.2025 bezugsfrei.

Vereinbaren Sie einen Ortstermin und machen Sie sich gerne ein eigenes Bild von Ihrer Traumwohnung.

Bitte senden Sie uns eine Email mit einer Beschreibung/Vorstellung von Ihnen und ggfs. den Mitbewohnern (Alter, Beruf, Verdienst, etc.). Wir setzen uns mit Ihnen in Verbindung und antworten auf jede Anfrage. Wir bitten, von einer telefonischen Kontaktaufnahme unbedingt abzusehen.

Ausstattung

Die Wohnung verfügt über eine hohe Ausstattung. Steinzeugfliesen, hochwertige Badaccessoires und eine hochmoderne Markeneinbauküche runden das Flair der Traumwohnung ab.

Fußboden:

Parkett, Fliesen

Weitere Ausstattung:

Balkon, Keller, Dachterrasse, Fahrstuhl, Duschbad, Einbauküche, Gäste-WC

Sonstiges

Impressum:

RN Immobilienservice

Rudolf Nickenig

Am Gülser Weg 16

56220 Bassenheim

Lage

Rengsdorf - Ein Ort zum Wohlfühlen.

Sie wohnen am Rand des ländlich gelegenen Rengsdorf, naturnah und doch verkehrsgünstig gelegen.

Die Ortsgemeinde Rengsdorf bietet durch ihre Nähe zur Autobahn A3 sowie ihre gute Infrastruktur beste Bedingungen. Über die Bundesstraße sind auch die Städte Neuwied und Koblenz schnell zu erreichen.

Produkte des täglichen Bedarfs finden Sie im Ort ebenso wie ein Kindergarten und eine Grundschule.

Auch die Freizeitmöglichkeiten lassen keine Wünsche offen. Zahlreiche Vereine sind in Rengsdorf ansässig.

Wer sich gern bewegt, ist hier ebenfalls goldrichtig. Durch die ländliche Umgebung ist Rengsdorf ideal für Aktive. Raus aus der Haustür und rein in die Natur. Zahlreiche Wander- und Fahrradwege befinden sich in der Verbandsgemeinde Rengsdorf-Waldbreitbach.

Infrastruktur:

Lebensmittel-Discount, Kindergarten, Grundschule, Öffentliche Verkehrsmittel

Exposé - Energieausweis

Energieausweistyp	Bedarfsausweis
Erstellungsdatum	ab 1. Mai 2014
Endenergiebedarf	19,30 kWh/(m ² a)
Energieeffizienzklasse	A+, A



Exposé - Galerie



Wohnzimmer

Exposé - Galerie



Wohnzimmer



Wohn- und Essbereich

Exposé - Galerie



Balkon/Eingang Wohn/Essbereich



Küche

Exposé - Galerie



Küchenplanung



Gäste-WC



Ausgang Schlafzimmer/Balkon

Exposé - Galerie



Schlafzimmer



Schlafzimmer

Exposé - Galerie

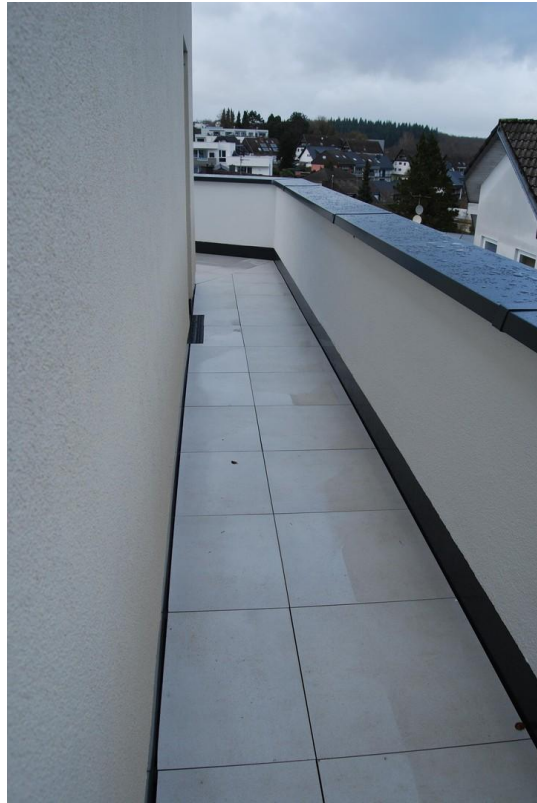


Schlafzimmer



Balkon

Exposé - Galerie



Teilansicht Balkon



Badezimmer

Exposé - Galerie



Badezimmer



Diele



Hauswirtschaftsraum

Exposé - Galerie



Stellplatz Tiefgarage



Abstellraum Tiefgarage

Exposé - Galerie



Klimatisierung



Aufzug auf Ihre Wohnebene

Exposé - Grundrisse

