

Exposé

Dachgeschosswohnung in Hemsbaach

Wunderschöne 3-Zimmer DG-Wohnung mit großem Balkon und Garage



Objekt-Nr. **OM-325462**

Dachgeschosswohnung

Vermietung: **920 € + NK**

Ansprechpartner:
Sybille Jansen

69502 Hemsbaach
Baden-Württemberg
Deutschland

Baujahr	2003	Mietsicherheit	2.760 €
Etagen	3	Übernahme	Nach Vereinbarung
Zimmer	3,00	Zustand	gepflegt
Wohnfläche	80,00 m ²	Schlafzimmer	2
Nutzfläche	15,00 m ²	Badezimmer	1
Energieträger	Öl	Etage	3. OG
Nebenkosten	150 €	Garagen	1
Miete Garage/Stellpl.	65 €	Heizung	Zentralheizung

Exposé - Beschreibung

Objektbeschreibung

Diese sehr gut aufgeteilte, helle Wohnung mit großem Balkon wird Ihren Wohntraum erfüllen. Sie befindet sich in kleiner Wohneinheit.

Haustiere können leider nicht mitgebracht werden.

Zu ihr gehören ein modernes Tageslichtbad mit Badewanne, Dusche, WC und Waschbecken, ein Flur, eine geräumige Küche, zwei weitere Zimmer und ein schönes großes Wohn-Eßzimmer von dem aus Sie den, in Südausrichtung gelegenen Balkon mit Blick ins Grüne betreten können. Alle Räume sind lichtdurchflutet.

Die neuwertige Einbauküche kann übernommen werden. Zusätzlich zur Wohneinheit gehört ein gemeinschaftlicher Waschraum mit eigenem Anschluss dazu. Das Angebot wird mit einem großen Kellerraum und einer Garage direkt am Haus (die Sie dazu mieten können) abgerundet.

Sie und Ihre Familie werden sich in Ihrem neuen Zuhause sehr wohlfühlen.

Wenn Sie sich ein langjähriges Mietverhältnis wünschen, dann sind Sie bei uns herzlich willkommen.

Ausstattung

großes, geräumiges Wohn- Eßzimmer mit Zugang zum Balkon

Tageslichtbad

geräumige Küche

Kellerraum

Waschküche

Fußboden:

Laminat, Fliesen

Weitere Ausstattung:

Balkon, Keller, Vollbad, Duschbad

Sonstiges

Keine HAUSTIERE möglich - werden dennoch Anfragen gesendet, erfolgt keine Rückmeldung.

Bitte teilen Sie uns Ihre TELEFONNUMMER mit, nur so können wir einen Besichtigungstermin vereinbaren und Ihre Anfrage bearbeiten.

Bitte bereiten Sie folgende Unterlagen vor: Schufa Auskunft nicht älter als drei Monate, die letzten drei Gehaltsabrechnungen oder Rentenbescheid (bei Rentnern) oder Bilanz der Firma (bei Selbstständigen) und die Mieterselbstauskunft.

Herzlichen Dank. Wir freuen uns auf Ihre Anfrage..

Lage

Hemsbach bietet Ihnen alles, was Ihre Familie sich wünscht: sehr guter Anschluss an alle öffentlichen Verkehrsmittel, kurze Wege zur Autobahn, Zuganschluss durch eigenen Bahnhof im Zentrum von Hemsbach, viele Einkaufsmöglichkeiten, Arztpraxen, Baumarkt, Kindergärten, Schulen, tolles Freibad, verschiedene Freizeitvereine und Vieles mehr.....

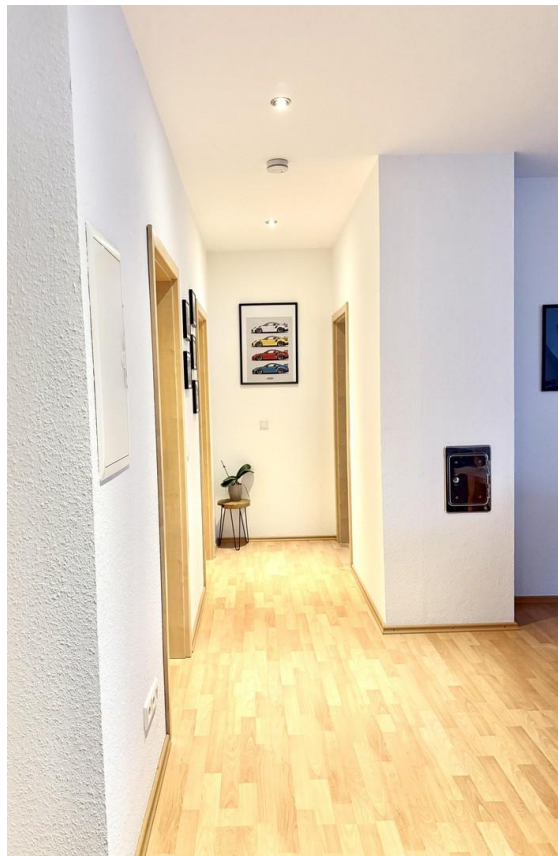
Infrastruktur:

Apotheke, Lebensmittel-Discount, Allgemeinmediziner, Kindergarten, Grundschule, Hauptschule, Realschule, Gesamtschule, Öffentliche Verkehrsmittel

Exposé - Energieausweis

Energieausweistyp	Verbrauchsausweis
Erstellungsdatum	ab 1. Mai 2014
Endenergieverbrauch	111,00 kWh/(m ² a)
Energieeffizienzklasse	D

Exposé - Galerie



Flur

Exposé - Galerie



Küche



geräumige Küche

Exposé - Galerie



Tageslichtbad

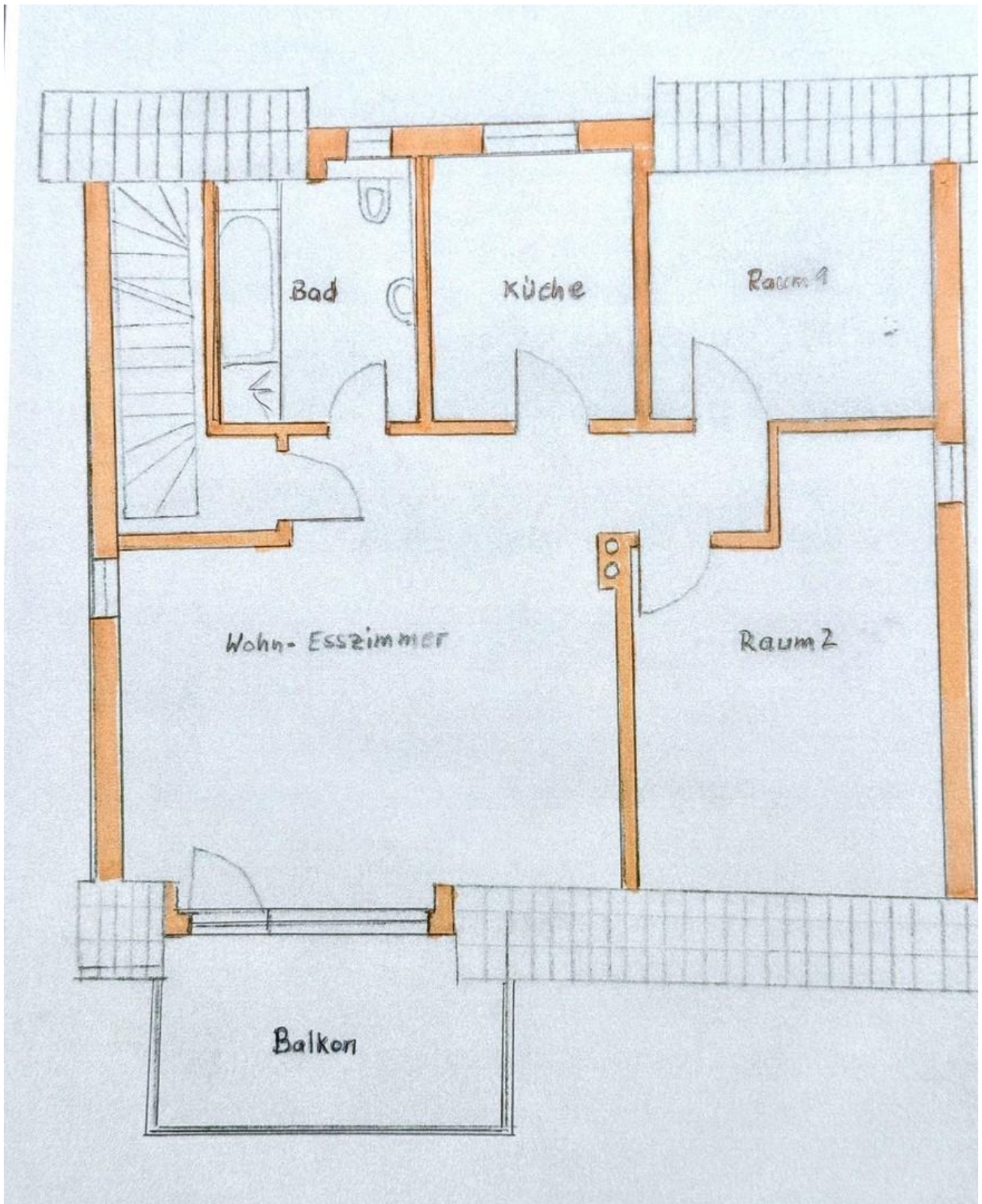


Dusche + Badewanne



Schlafzimmer mit Stauraum

Exposé - Grundrisse



Grundriss DG 2.OG