

Exposé

Erdgeschosswohnung in Schönefeld Erstbezug/Neubau Stilvoll eingerichtete Erdgeschosswohnung mit Garten



Objekt-Nr. **OM-325627**
Erdgeschosswohnung

Vermietung: **990 € + NK**

12529 Schönefeld
Brandenburg
Deutschland

Baujahr	2023	Mietsicherheit	2.970 €
Etagen	8	Übernahme	Nach Vereinbarung
Zimmer	2,00	Zustand	Erstbezug
Wohnfläche	55,00 m ²	Schlafzimmer	1
Energieträger	Gas	Badezimmer	1
Nebenkosten	130 €	Etage	Erdgeschoss
Heizkosten	110 €	Tiefgaragenplätze	1
Summe Nebenkosten	240 €	Heizung	Fußbodenheizung
Miete Garage/Stellpl.	70 €		

Exposé - Beschreibung

Objektbeschreibung

Die helle 2 Zimmer Erdgeschosswohnung wurde Ende 2023 fertiggestellt und im Januar 2024 komplett neu möbliert. Die Wohnung verfügt über einen breiten Flur, einem offenen Wohn- und Essbereich, einem Schlafzimmer, einer Abstellkammer mit Waschmaschine und einem Bad samt ebenerdiger Dusche. Über die Terrasse gelangt man in den 44qm großen eigenen Garten. Die Wohnung verfügt über einen Keller und es sind Fahrradabstellplätze in der Tiefgarage sowie in den Außenanlagen vorhanden.

Ausstattung

Großzügiger Wohn-/Essbereich

- Bodentiefe Fenster
- Dreifachverglasung
- Elektrische Außenrollos
- Mehrschichtparkettboden Eiche
- Fußbodenheizung
- Indirekte Belüftung
- Villeroy & Boch und Kaldewei für Fliesen und Sanitärprodukte im Bad
- Video-Gegensprechanlage
- Hauseingang mit Transponder
- Fahrradabstellplätze im Keller sowie an den Außenanlagen
- Internet, WiFi
- Einbauküche inkl. aller Elektrogeräte (Kühlschrank, Ofen, Herd, Spülmaschine, Dunstabzugshaube + Küchenutensilien, u.a. Wasserkocher, Mixer, Toaster, Besteck, Geschirr, Gläser, Tassen, Töpfe, Pfannen, Kochbesteck (Ausstattung für 4 Personen)
- Nespresso Kapselmaschine
- elektrischer Milchaufschäumer
- TV Samsung
- Staubsauger Miele
- Waschmaschine Beko
- Bügeleisen + Bügelbrett - Wäscheleine
- Bettwäsche
- Handtücher und Badematten
- Reinigungsutensilien (Besen, Handfeger etc.)

Fußboden:

Parkett, Fliesen

Weitere Ausstattung:

Terrasse, Keller, Duschbad, Einbauküche

Lage

Lage Die neu gebaute Erdgeschosswohnung befindet sich in Schönefeld, direkt neben dem Rathaus (zwischen Rudow und dem Flughafen BER). In wenigen Minuten erreicht man die S-Bahn Haltestelle Schönefeld sowie Restaurants und Supermärkte. Vor Ort finden Sie außerdem weitere Läden des täglichen Bedarfs sowie Kitas, Schulen, Arztpraxen, Fitnessclubs und die Schwimmhalle "Schönefelder Welle".. Naturschutzgebiete, Seen und Wälder liegen im grünen Umfeld. Der Ort ist perfekt vernetzt. Es gibt optimale Verkehrsanbindungen an ÖPNV, Straßen- und Bahnnetz. Das Quatier liegt außerhalb der Flugkorridore. Ruhiges Wohnen und Flughafennähe sind also kein Widerspruch.

Infrastruktur:

Apotheke, Lebensmittel-Discount, Allgemeinmediziner, Kindergarten, Grundschule, Hauptschule, Gymnasium, Öffentliche Verkehrsmittel

Exposé - Energieausweis

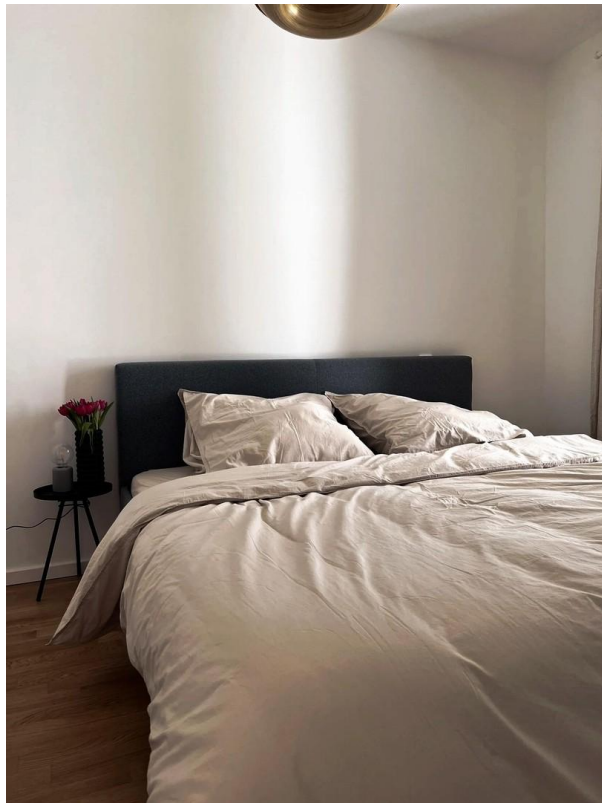
Energieausweistyp	Verbrauchsausweis
Erstellungsdatum	ab 1. Mai 2014
Endenergieverbrauch	78,40 kWh/(m ² a)
Energieeffizienzklasse	B



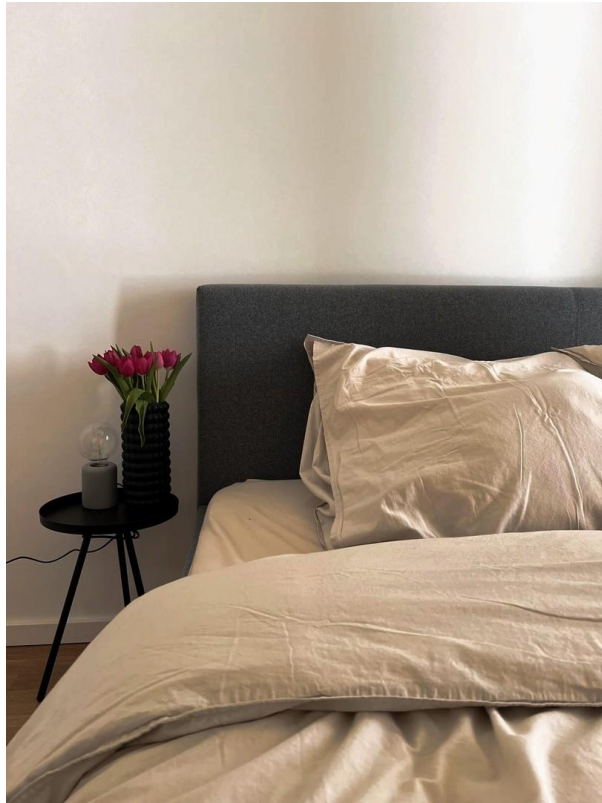
Exposé - Galerie



Exposé - Galerie



Exposé - Galerie



Exposé - Galerie



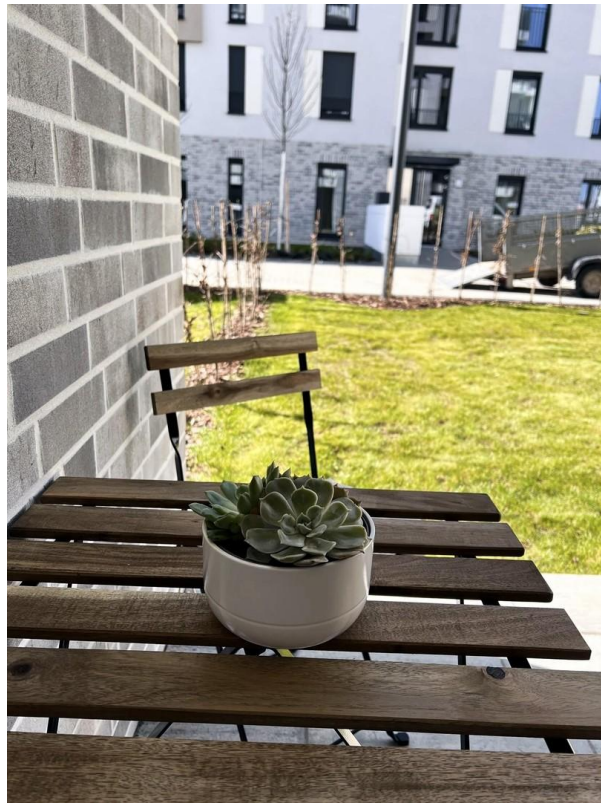
Exposé - Galerie



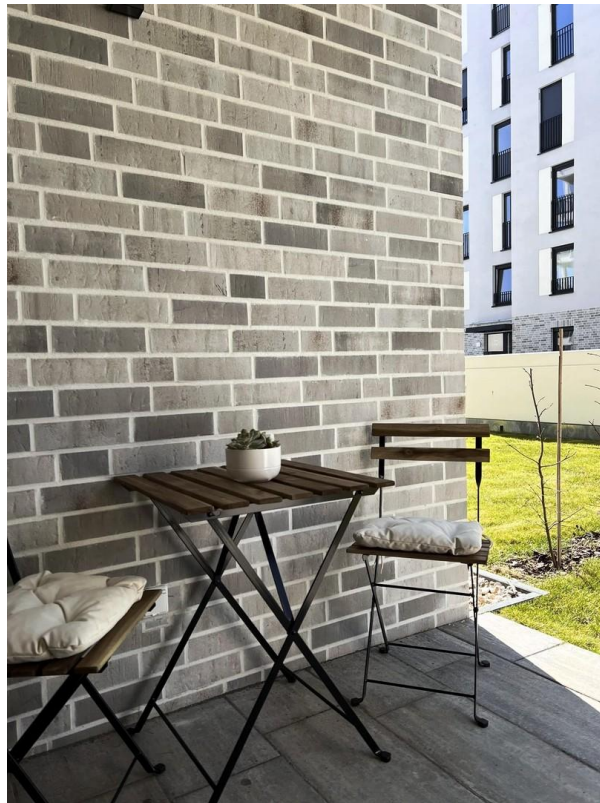
Exposé - Galerie



Exposé - Galerie



Exposé - Galerie



Exposé - Galerie



Exposé - Galerie



Exposé - Galerie



Exposé - Galerie



Exposé - Galerie



Exposé - Grundrisse

