

Exposé

Bungalow in Inning am Ammersee Schlagenhofen

Traumhaftes Baugrundstück mit Bungalow am Wörthsee



Objekt-Nr. OM-325654

Bungalow

Verkauf: **1 €**

Ansprechpartner:
Mayr Marcus
Telefon: 0171 2452604
Mobil: 0171 2452604

82266 Inning am Ammersee Schlagenhofen
Bayern
Deutschland

Baujahr	1974	Zustand	gepflegt
Grundstücksfläche	1.290,00 m ²	Schlafzimmer	3
Etagen	1	Badezimmer	2
Zimmer	5,00	Garagen	2
Wohnfläche	120,00 m ²	Stellplätze	2
Energieträger	Öl	Heizung	Zentralheizung
Übernahme	Nach Vereinbarung		

Exposé - Beschreibung

Objektbeschreibung

Traumhaftes Grundstück mit Bungalow am Wörthsee – Schlagenhofen, Gemeinde Inning

Dieses exklusive Angebot vereint Lage, Komfort und Zukunftspotenzial!

Details zur Immobilie:

Grundstück: 1.290 m² großzügige Fläche mit Seeblick, nur wenige Meter vom Strandzugang entfernt.

Bungalow: Gepflegter Wohnbungalow mit 120 m² Wohnfläche, voll unterkellert und mit einer Doppelgarage ausgestattet. Ideal für Familien oder als Ferienimmobilie.

Natur pur: Das Grundstück besticht durch einen wunderschönen, gepflegten Baumbestand – eine grüne Oase für Naturliebhaber.

Flexibilität: Die Immobilie ist aktuell vermietet, was sie auch für Kapitalanleger interessant macht.

Besonderheiten:

Flurstückteilung: Das Grundstück ist bereits in zwei Flurnummern aufgeteilt und bietet somit die Möglichkeit, ein weiteres Haus nach Maßgabe der Umgebungsbebauung zu errichten.

Teilverkauf möglich: Sollten Sie nur an einem Teil des Grundstücks interessiert sein, ist ein Teilverkauf ebenfalls möglich.

Nutzen Sie diese einmalige Gelegenheit, eine Immobilie in Top-Lage am Wörthsee zu erwerben, mit vielfältigen Nutzungsmöglichkeiten und Wertsteigerungspotenzial.

Kontaktieren Sie uns jetzt für weitere Informationen oder einen Besichtigungstermin!

Energieausweis liegt bei der Besichtigung vor.

Der Preis ist auf Anfrage!

Telefon: Herr Mayr 0171/2452604

Keine Makleranfragen erwünscht!!!!

Ausstattung

Fußboden:

Parkett, Fliesen

Weitere Ausstattung:

Terrasse, Garten, Keller, Duschbad, Einbauküche, Gäste-WC, Barrierefrei

Sonstiges

Der Preis ist auf Anfrage!

Lage

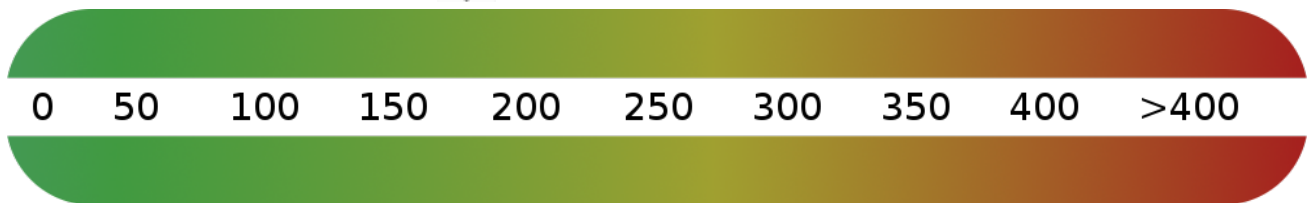
Das Objekt liegt in der Gemeinde Inning am Ammersee Ortsteil Schlagenhofen direkt am Wörthsee

Infrastruktur:

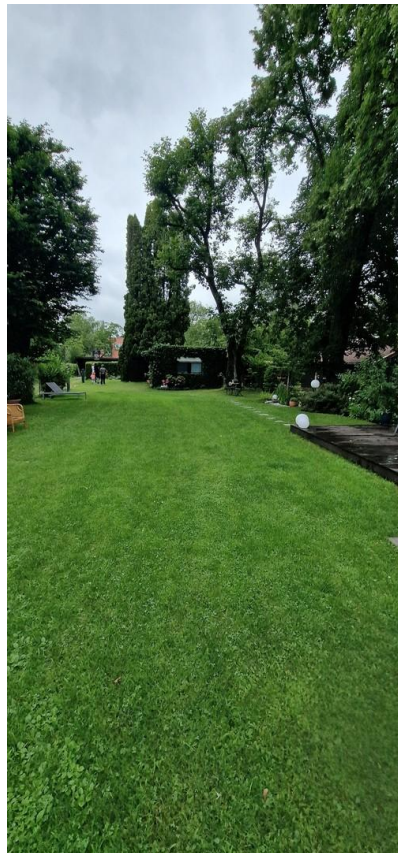
Apotheke, Lebensmittel-Discount, Allgemeinmediziner, Kindergarten, Grundschule, Hauptschule, Realschule, Gymnasium, Gesamtschule, Öffentliche Verkehrsmittel

Exposé - Energieausweis

Energieausweistyp	Verbrauchsausweis
Erstellungsdatum	bis 30. April 2014
Energieverbrauchskennwert	180,00 kWh/(m ² a)
Warmwasser enthalten	Ja



Exposé - Galerie



Exposé - Galerie



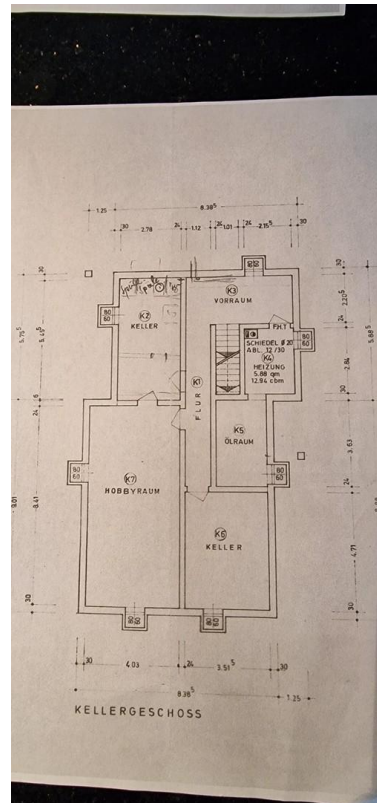
Exposé - Galerie



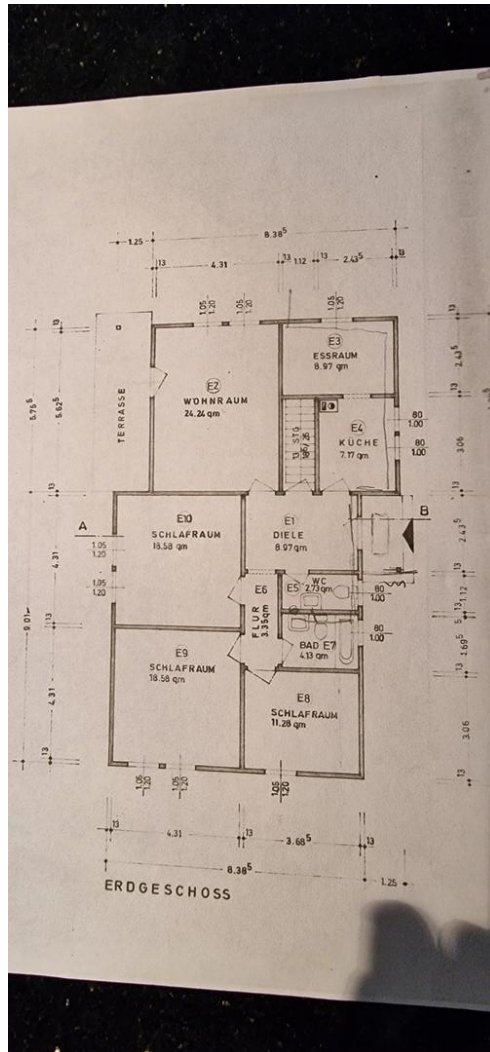
Exposé - Galerie



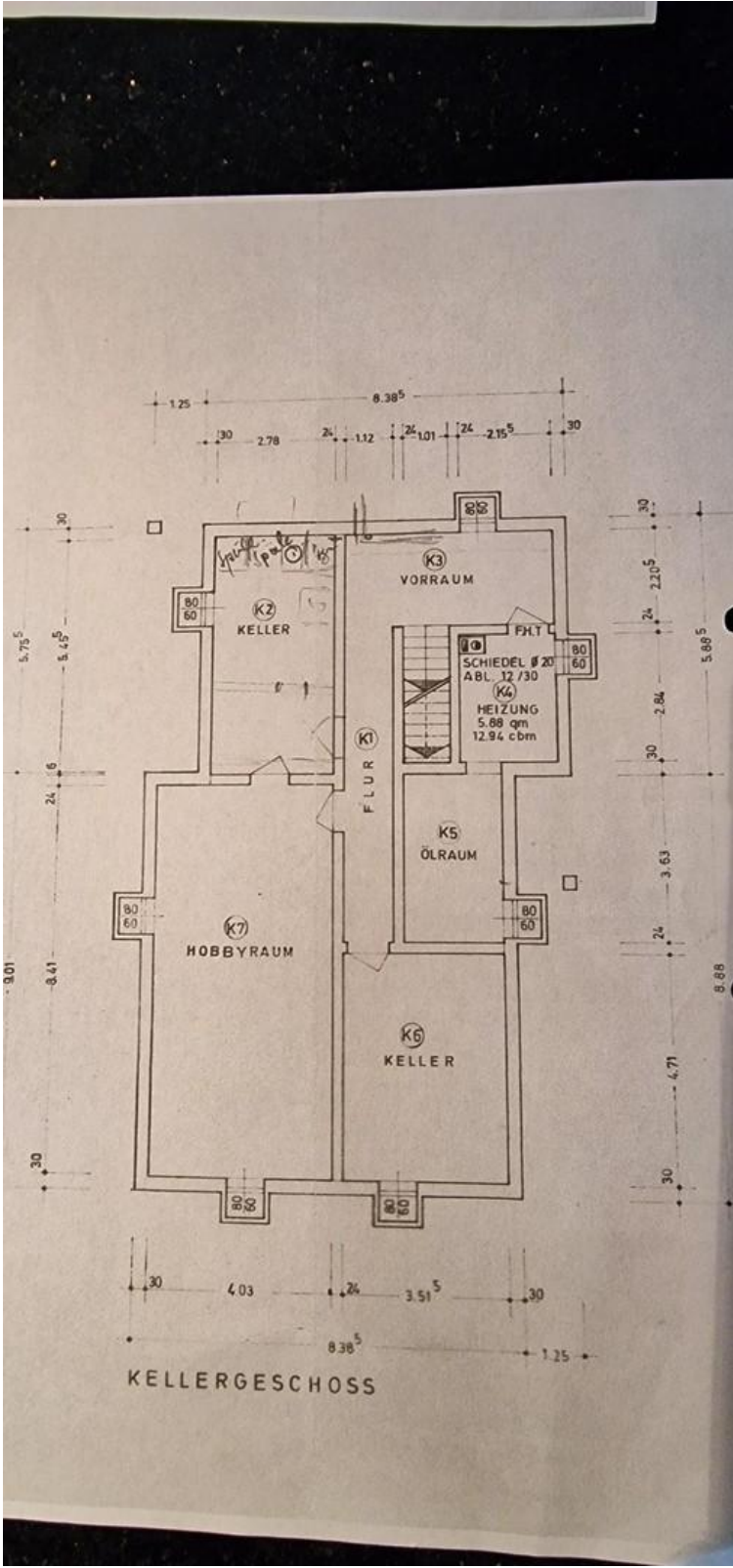
Exposé - Galerie



Exposé - Galerie



Exposé - Grundrisse



Exposé - Grundrisse

