

Exposé

Einfamilienhaus in Achim

Einfamilienhaus mit Einliegerwohnung



Objekt-Nr. **OM-325663**

Einfamilienhaus

Verkauf: **390.000 €**

Ansprechpartner:
Jörn Burmeister

Bruchstrasse 28
28832 Achim
Niedersachsen
Deutschland

Baujahr	1965	Übernahme	sofort
Grundstücksfläche	549,00 m ²	Zustand	gepflegt
Etagen	1	Schlafzimmer	3
Zimmer	6,00	Badezimmer	2
Wohnfläche	183,00 m ²	Garagen	2
Energieträger	Gas	Heizung	Zentralheizung

Exposé - Beschreibung

Objektbeschreibung

Wir bieten ein sehr gepflegtes Einfamilienhaus inkl Einliegerwohnung in sehr guter Lage an.

Die Einliegerwohnung ist komplett vom Haupthaus getrennt mit separatem Zugang und eigenem Balkon. Akuteller Mieterlös EUR 560 warm je Monat.

Die Wohnung hat noch eine Ausbaureserve von ca. 30m² .

Schulen, Einkaufsmöglichkeiten und der Bahnhof ist alles fußläufig zu erreichen.

Durch die Verkehrsberuhigung gibt es keinen Durchgangsverkehr und ermöglicht ein sehr schönens ruhiges wohnen im Grünen.

Die Gas-Heizung ist von 2016.

Das Haus ist immer durch meine Eltern sehr gepflegt worden und ist in einem bezugsfertigem Zustand.

Die Terrasse ist sehr groß wie man auf den Bildern sehen kann.

Der Garten ist so angelegt, das er mit wenig Aufwand gepflegt werden kann.

Die beiden Garagen sind mit elektrischen Toren versehen, die die Einfahrt erleichtern.

Insgesamt ein schönes Haus das mit sehr wenig Mitteln bezugsfertig sein kann und durch den Ertrag aus der Einliegerwohnung leicht zu finanzieren ist.

Ausstattung

Fußboden:

Teppichboden, Fliesen

Weitere Ausstattung:

Balkon, Terrasse, Garten, Keller, Duschbad, Einbauküche, Gäste-WC, Kamin

Sonstiges

Bilder der Einliegerwohnung auf Anfrage möglich

Lage

Infrastruktur:

Apotheke, Lebensmittel-Discount, Allgemeinmediziner, Kindergarten, Grundschule, Hauptschule, Realschule, Gymnasium, Gesamtschule, Öffentliche Verkehrsmittel

Exposé - Energieausweis

Energieausweistyp	Bedarfsausweis
Erstellungsdatum	ab 1. Mai 2014
Endenergiebedarf	262,00 kWh/(m ² a)
Energieeffizienzklasse	H

Exposé - Galerie



Wohnzimmer

Exposé - Galerie



Eingangsbereich



Esszimmer

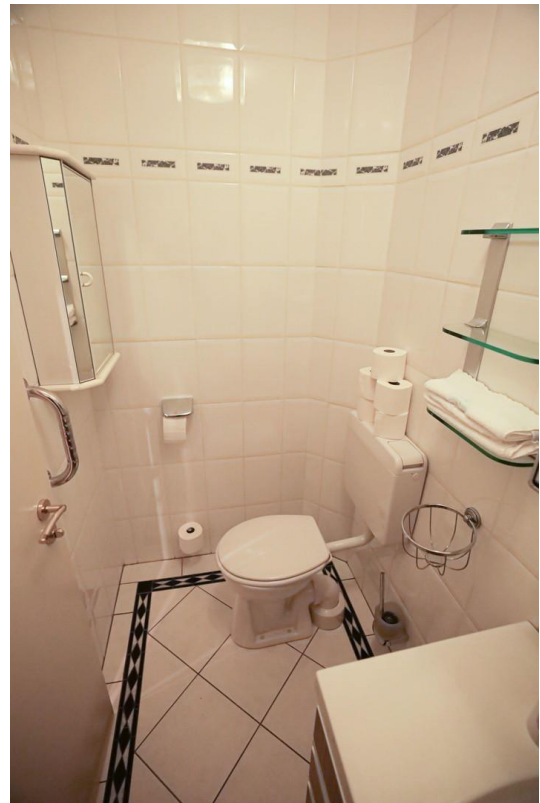
Exposé - Galerie



Wohnküche



Gästebad



Gästebad

Exposé - Galerie



Kellereingang



Kellerraum 1

Exposé - Galerie



Kellerraum 1



Kellerraum 2

Exposé - Galerie



Heizung



Heizung



Heizung

Exposé - Galerie



Kellerraum 2



oberer Flur

Exposé - Galerie



oberer Flur



Badezimmer oben

Exposé - Galerie



Badezimmer oben



Badezimmer oben

Exposé - Galerie



Badezimmer oben

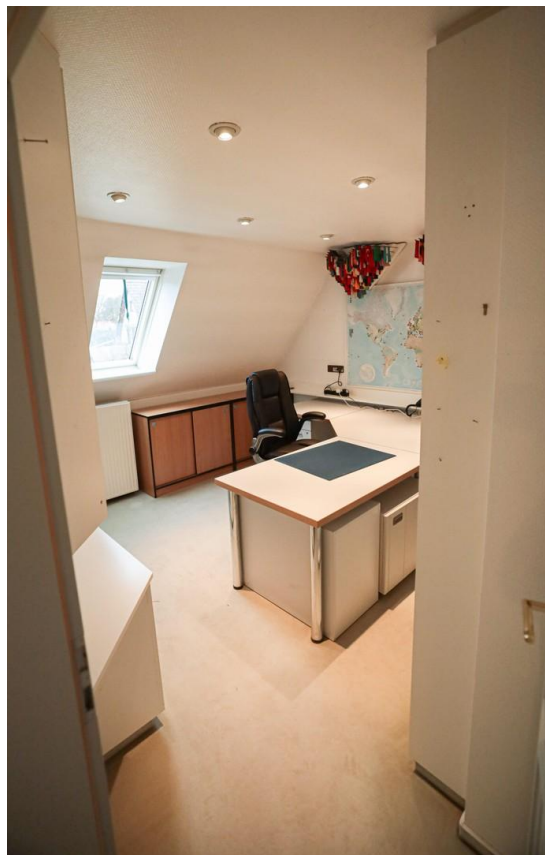


Gästezimmer/kinderzimmer

Exposé - Galerie



Gästezimmer/kinderzimmer



Büro/kinderzimmer

Exposé - Galerie



Büro Kinderzimmer



Büro/kinderzimmer

Exposé - Galerie



Schlafzimmer



Schlafzimmer

Exposé - Galerie



Schlafzimmer



Eingang

Exposé - Galerie



Garage/Einliegerwohnung



Garage

Exposé - Galerie



Balkon der Einliegerwohnung



Haus

Exposé - Galerie



Haus



Gartenteil rechts

Exposé - Galerie



Garten hinterm Haus



hintere Eingang Küche

Exposé - Galerie



Terrasse Teil 1



Überdachte Terrasse Teil 2

Exposé - Galerie



Terrasse



hintere Garten

Exposé - Galerie



Garage rechts



Garage links