

Exposé

Wohnung in Leipzig

Wunderschöner Altbau in zentraler Lage - Erstbezug nach Renovierung



Objekt-Nr. OM-325683

Wohnung

Vermietung: **1.092 € + NK**

Ansprechpartner:
Matti Fischer

04317 Leipzig
Sachsen
Deutschland

Etagen	4	Übernahmedatum	01.02.2025
Zimmer	3,00	Zustand	renoviert
Wohnfläche	88,00 m ²	Schlafzimmer	3
Energieträger	Gas	Badezimmer	1
Summe Nebenkosten	250 €	Etage	3. OG
Mietsicherheit	3.276 €	Heizung	Zentralheizung
Übernahme	ab Datum		

Exposé - Beschreibung

Objektbeschreibung

Entdecken Sie diese wunderschöne, frisch renovierte 3-Zimmer-Wohnung in einem historischen Altbau an der Grenze zwischen Zentrum-Ost und Reudnitz. Perfekt gelegen, bietet sie eine einzigartige Kombination aus historischem Flair und modernem Wohnkomfort.

Die Bilder zeigen die Wohnung im aktuellen Ist-Zustand, da sie sich noch in der Renovierung befindet. Wir freuen uns Ihnen die Wohnung frisch renoviert zum Besichtigungstermin zeigen und anschließend übergeben zu können.

Hierbei wird das Bad und die Küche inkl. Fliesen und neuer Einbauküche renoviert. Außerdem werden die Türen neu aufgearbeitet und weiß gestrichen.

Ausstattung

Historischer Charme: Altbau mit hohen Decken, liebevoll restauriertem Stuck und großem Balkon.

Modern renoviert: Erstbezug nach Renovierung mit neuer Einbauküche und einem stilvoll ausgestatteten Bad inklusive Badewanne und separater Dusche.

Raumaufteilung: 3 helle, großzügige Zimmer im 3. Obergeschoss – ideal für Paare, kleine Familien oder als Wohngemeinschaft.

Bodenbeläge: Edles Parkett und Laminat sorgen für ein warmes und einladendes Ambiente.

Zusätzlicher Komfort: Ein Abstellraum, ein Fahrstuhl bis zur Haustür und eine ruhige Lage runden das Angebot ab.

Fußboden:

Parkett, Laminat, Fliesen

Weitere Ausstattung:

Balkon, Wintergarten, Garten, Keller, Fahrstuhl, Vollbad, Duschbad, Einbauküche

Sonstiges

Einziehen und Wohlfühlen!

Der Besichtigungstermin wird am Samstag, 17.01.2025 stattfinden.

Lage

Diese Wohnung befindet sich in einer der gefragtesten Gegenden Leipzigs – ruhig, aber zentral gelegen. In direkter Nähe finden Sie Geschäfte, Cafés und Restaurants. Die Straßenbahn hält direkt vor der Haustür und bringt Sie schnell ins Stadtzentrum.

Genießen Sie den Komfort einer modernen Stadtwohnung in einem historischen Gebäude – perfekt für alle, die Ruhe und zentrale Lage kombinieren möchten.

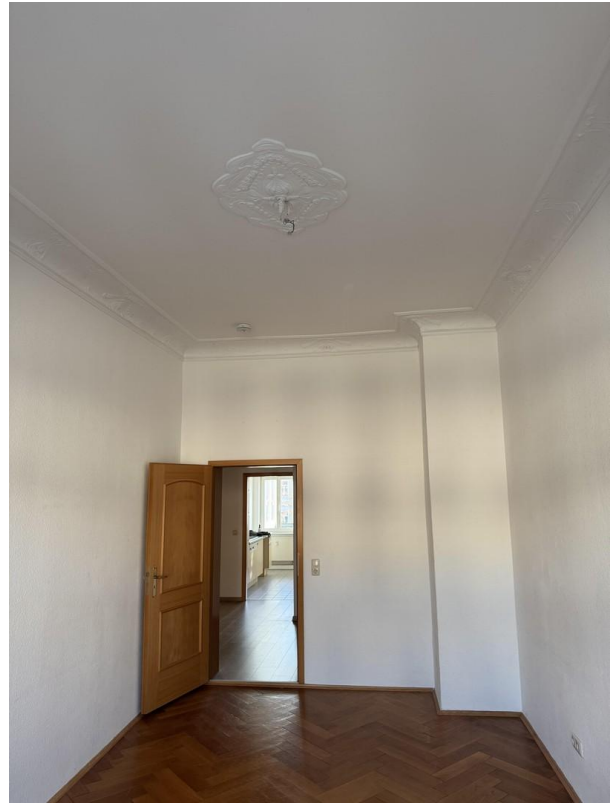
Infrastruktur:

Apotheke, Lebensmittel-Discount, Allgemeinmediziner, Kindergarten, Grundschule, Hauptschule, Realschule, Gymnasium, Gesamtschule, Öffentliche Verkehrsmittel

Exposé - Galerie



Exposé - Galerie



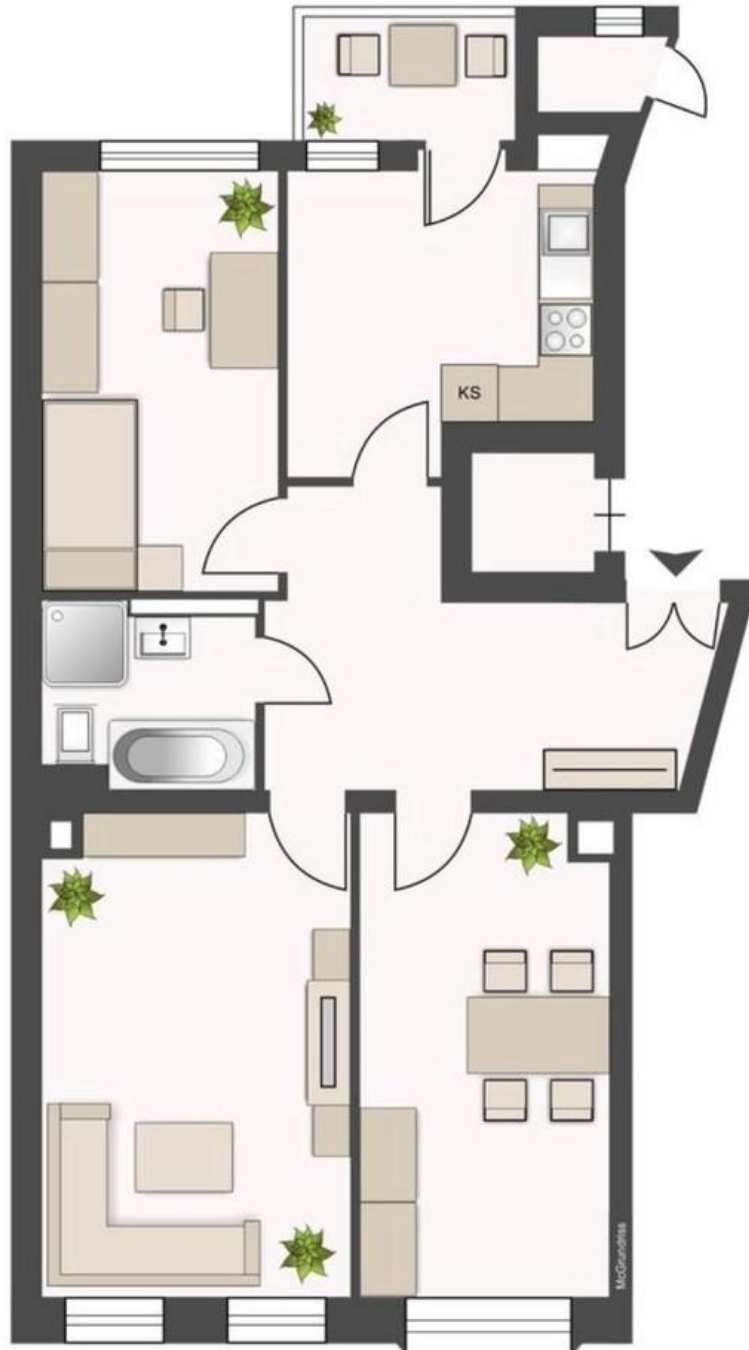
Exposé - Galerie



Exposé - Galerie



Exposé - Grundrisse



Wohnung