

Exposé

Wohnung in Jülich

Neubauwohnung in Toplage mit großem Balkon



Objekt-Nr. **OM-325687**

Wohnung

Vermietung: **1.400 € + NK**

Gewährhau 1a
52428 Jülich
Nordrhein-Westfalen
Deutschland

Baujahr	2024	Mietsicherheit	4.200 €
Etagen	2	Übernahme	sofort
Zimmer	3,00	Zustand	Erstbezug
Wohnfläche	128,00 m ²	Schlafzimmer	2
Energieträger	Strom	Badezimmer	1
Nebenkosten	270 €	Etage	1. OG
Heizkosten	130 €	Stellplätze	1
Summe Nebenkosten	400 €	Heizung	Fußbodenheizung

Exposé - Beschreibung

Objektbeschreibung

Gehobene Neubauwohnung mit großem Balkon, Fußbodenheizung, zwei Abstellräume, großzügiges Badezimmer mit Dusche und Badewanne, Gäste WC.

Ausstattung

Gehobene Ausstattung mit großen Fensterflächen. Sehr hell. Großes Badezimmer. Ebenerdige, begehbare Dusche.

Fußboden:

Vinyl / PVC

Weitere Ausstattung:

Balkon, Vollbad, Duschbad, Gäste-WC

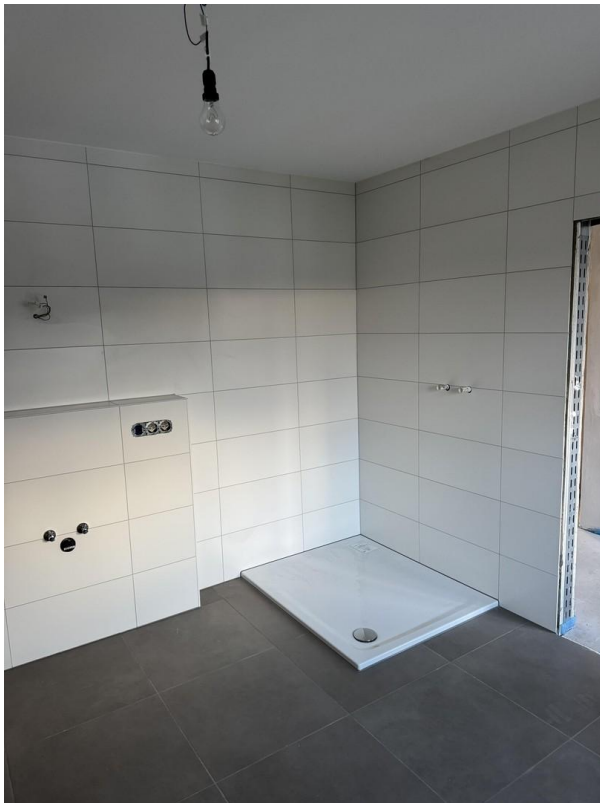
Lage

Beliebte, ruhige Wohnlage stadtnah zum Zentrum von Jülich. Toller Kinderspielplatz nur 40 m entfernt. Kindergarten praktisch um die Ecke. Fußläufig zum Zentrum von Jülich. Fußläufig ist auch ein großer Supermarkt erreichbar. Insgesamt alle nötige Infrastruktur fußläufig oder mit dem Fahrrad problemlos zu erreichen.

Infrastruktur:

Apotheke, Lebensmittel-Discount, Allgemeinmediziner, Kindergarten, Grundschule, Hauptschule, Gymnasium, Gesamtschule, Öffentliche Verkehrsmittel

Exposé - Galerie



Exposé - Galerie



Exposé - Galerie



Exposé - Galerie

