

# Exposé

## Wohnen in Lauingen

### Schlüsselfertiges Bauprojekt in Lauingen



Objekt-Nr. OM-325762

#### Wohnen

Verkauf: **750.000 €**

Ansprechpartner:  
Ljaic

89415 Lauingen  
Bayern  
Deutschland

Grundstücksfläche

250,00 m<sup>2</sup>

Übernahme

Nach Vereinbarung

# Exposé - Beschreibung

## Objektbeschreibung

Zum Verkauf steht ein projektiertes Baugrundstück inklusive Bauleistung in Lauingen.

Das Grundstück befindet sich am ruhigen Ortsrand. Innerhalb weniger Minuten ist die Stadtmitte mit ihren Einkaufsmöglichkeiten erreichbar.

Das Grundstück ist projektiert und genehmigt. Wir können direkt mit dem Bau beginnen.

Gesamtnutzfläche (Haus): ca. 200 qm

Es verfügt über 2 Vollgeschosse, bewohnbaren Dachgeschoss, optionalen Keller und 2 Stellplätzen.

Ein Garten inkl. Terrasse ist auch geplant.

Im Preis sind sämtliche Baumaßnahmen enthalten.

Schlüsselfertig

## Lage

Es gibt viele große Unternehmen in der Umgebung, die Umsatz und Arbeit nach Lauingen bringen:

SAME DEUTZ-FAHR Deutschland GmbH (Lauingen): Hersteller von Traktoren und Landmaschinen, großer Arbeitgeber in der Agrartechnikbranche.

CREATON AG (Wertingen): Führender Produzent von Dachziegeln, wichtig für die Bauwirtschaft.

Grünbeck Wasseraufbereitung (Höchstädt): Experte für Wasseraufbereitung, Vorreiter in Umwelttechnologien.

Thanner GmbH (Höchstädt): Maschinenbauunternehmen mit Fokus auf innovative Lösungen.

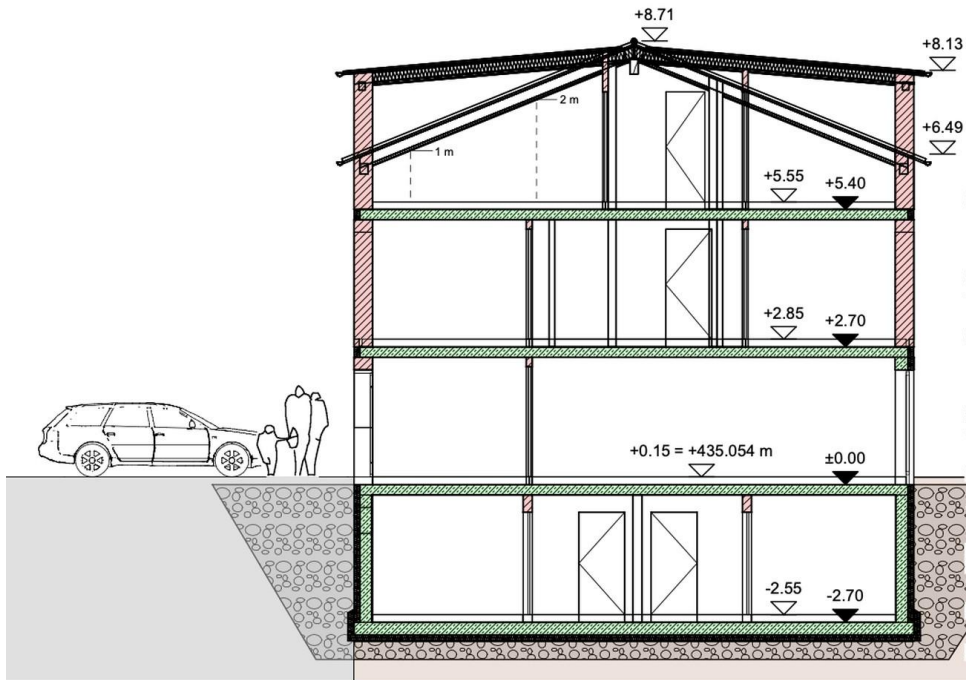
In der Kette der hübschen schwäbischen Städte zwischen Ulm und Donauwörth bildet Lauingen das Bindeglied in der Mitte. Das breite Tal der Donau mit Auwäldern und Seen ist im Norden eingesäumt von den Ausläufern des schwäbischen Jura und im Süden von der mittel-schwäbischen Hochebene.

Lauingen liegt an der Bahnstrecke Ulm-Regensburg (Donautalbahn) und der B 16. Anbindungen bestehen zur Autobahn A 7 Kempten-Würzburg (18 km) und A 8 Stuttgart-München (20 km).

### Infrastruktur:

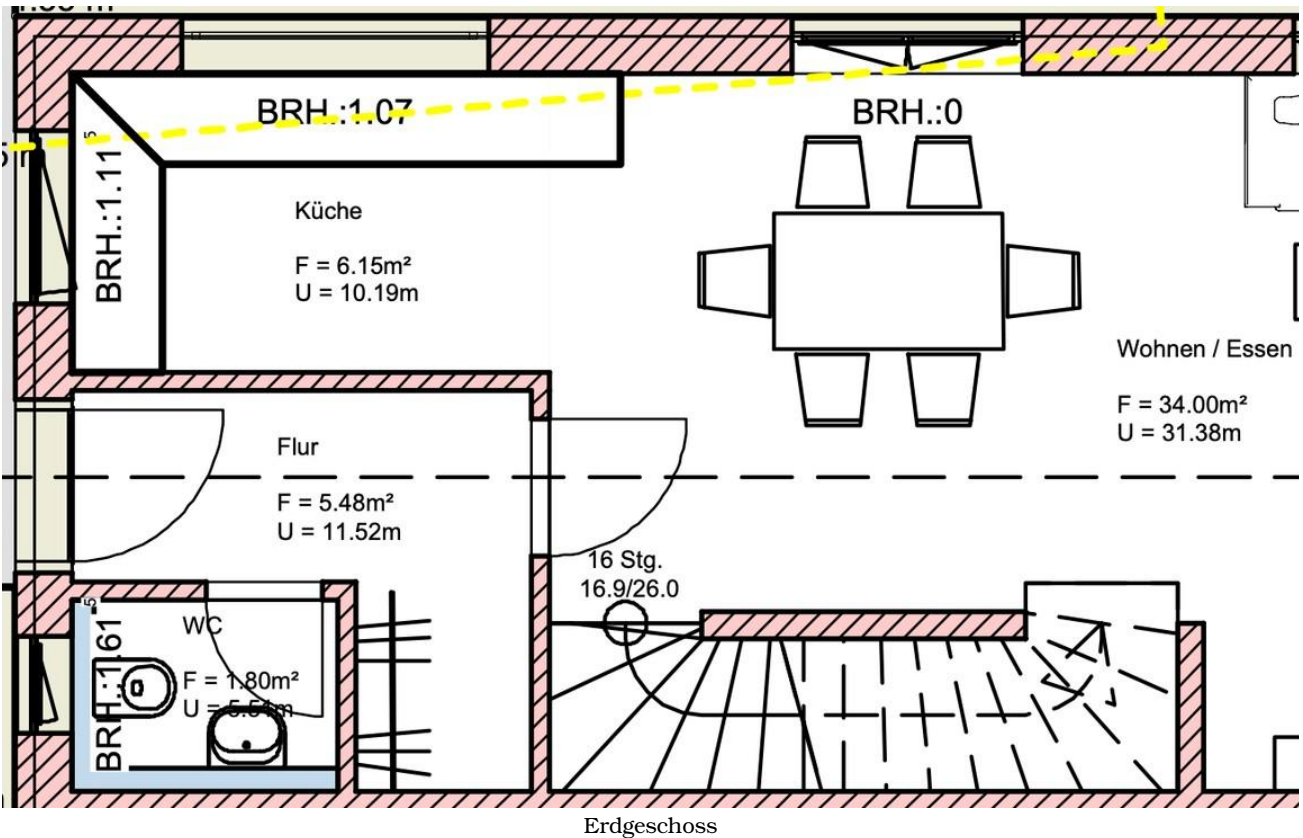
Apotheke, Lebensmittel-Discount, Allgemeinmediziner, Kindergarten, Grundschule, Hauptschule, Realschule, Gymnasium, Öffentliche Verkehrsmittel

# Exposé - Grundrisse



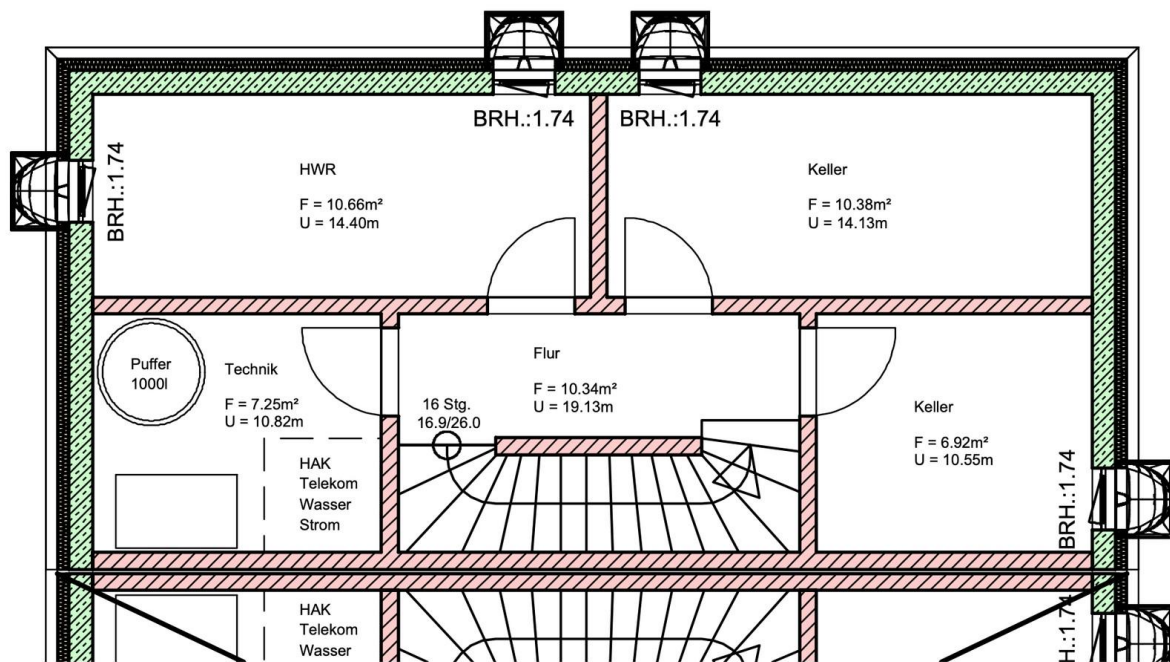
Schnitt 1 - 1

Ansicht Süden





# Exposé - Grundrisse



## Kellergeschoss

Kellergeschoss