

Exposé

Doppelhaushälfte in Hönow

DHH am Retsee in Hönow, Stadtgrenze Berlin, für 2 Jahre



Objekt-Nr. OM-326050

Doppelhaushälfte

Vermietung: **1.595 € + NK**

Ansprechpartner:
Katharina Siebert

15366 Hönow
Brandenburg
Deutschland

Baujahr	1994	Übernahme	ab Datum
Grundstücksfläche	310,00 m ²	Übernahmedatum	01.04.2025
Zimmer	4,00	Zustand	gepflegt
Wohnfläche	136,00 m ²	Schlafzimmer	3
Nutzfläche	45,00 m ²	Badezimmer	2
Energieträger	Gas	Carports	1
Nebenkosten	90 €	Heizung	Zentralheizung

Exposé - Beschreibung

Objektbeschreibung

Die über 180qm große Doppelhaushälfte (Wohnfläche 136qm, Nutzfläche 45qm) mit ansprechender Architektur befindet sich in einer ruhigen und grünen Wohnsiedlung am Retsee.

Man betritt das Haus über einen kleinen Flur und es eröffnet sich ein 50qm großer, sehr heller Wohn-Essraum mit verglastem, bodentiefem Erker und Zugang zur Terrasse. Rechter Hand befindet sich die voll ausgestattete Küche.

In der oberen Etage ist ein großes Badezimmer mit Tageslicht, ein großes sowie zwei kleinere Zimmer. Das Obergeschoss hat über 4m hohe Decken, der Giebelhöhe entsprechend. Von den Zimmern im OG hat man jeweils Zugang zu den zwei Balkonen.

Ausstattung

- Ansprechende Architektur mit über 4m hohen Decken im Obergeschoss
- 50qm großer, heller Wohn-Essraum
- verglaster Erker
- Tageslichtbad im OG
- Gäste WC im EG
- neue effiziente Gasheizung/Warmwasserbereitung
- neues Photovoltaik Balkonkraftwerk (835 Wp, Baujahr 2024)
- vollausgestattete Küche inklusive aller Elektrogeräte
- Außenjalousien im EG
- große hochwertig beplankte und überdachte Terrasse
- schöner Garten mit einem Hochbeet
- großer Keller/Hobbyraum und ein Abstellraum
- Fahrradschuppen

Fußboden:

Laminat, Fliesen

Weitere Ausstattung:

Balkon, Terrasse, Garten, Keller, Vollbad, Einbauküche, Gäste-WC

Sonstiges

Die Küche inklusive der Elektrogeräte sowie das Balkonkraftwerk werden zur kostenfreien Nutzung überlassen.

Die Vermietung des Hauses ist auf zwei Jahre, bis März 2027, befristet.

Lage

Die Wohnsiedlung in der Seestraße befindet sich im nördlichen Teil der Ortschaft Hönow, direkt am Retsee.

Die U-Bahnstation Hönow ist ca. 2.300m entfernt. Von dort fährt man mit der U5 in 35 Minuten umsteigefrei zum Alexanderplatz sowie in 40 Minuten zum Hauptbahnhof.

Eine Bushaltestelle ist in unmittelbarer Nähe.

Es gibt in der Wohnsiedlung ausschließlich Anlieger- bzw. Spielstraßen sowie einen gepflegten Kinderspielplatz mit schönen Spielgeräten.

Exposé - Energieausweis

Energieausweistyp	Bedarfsausweis
Erstellungsdatum	ab 1. Mai 2014
Endenergiebedarf	119,70 kWh/(m ² a)
Energieeffizienzklasse	D

Exposé - Galerie



Retsee

Exposé - Galerie



Außenansicht



Wohn-, Esszimmer

Exposé - Galerie

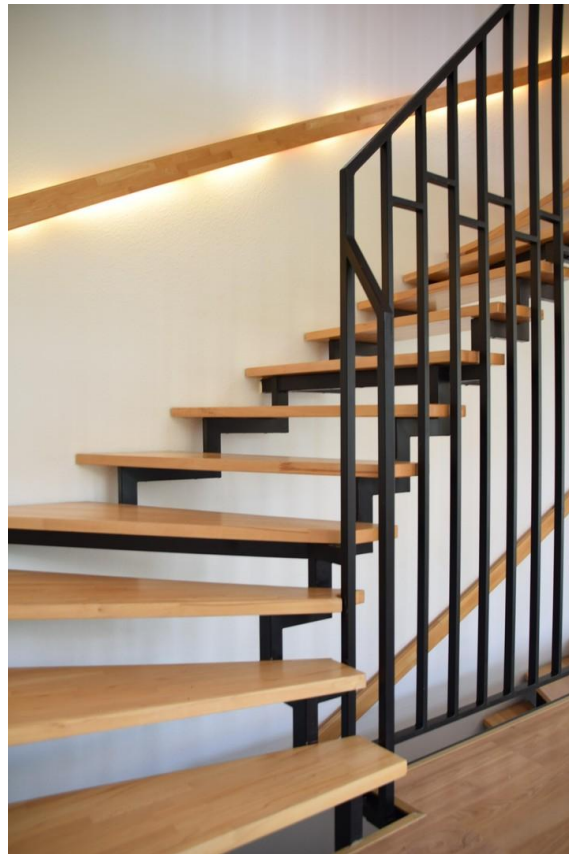


Wohn-, Esszimmer, Erker



vollausgestattete Küche

Exposé - Galerie



Treppenaufgang



Zimmer 3, OG

Exposé - Galerie



Zimmer 2, OG



Zimmer 1, OG

Exposé - Galerie



Bad mit Wanne und Dusche



Bad mit Wanne und Dusche

Exposé - Galerie



Außenansicht, Erker



Terrasse, Balkonkraftwerk

Exposé - Galerie



Keller - Hobbyraum mit Bar



Fahrradschuppen

Exposé - Galerie



Spielplatz



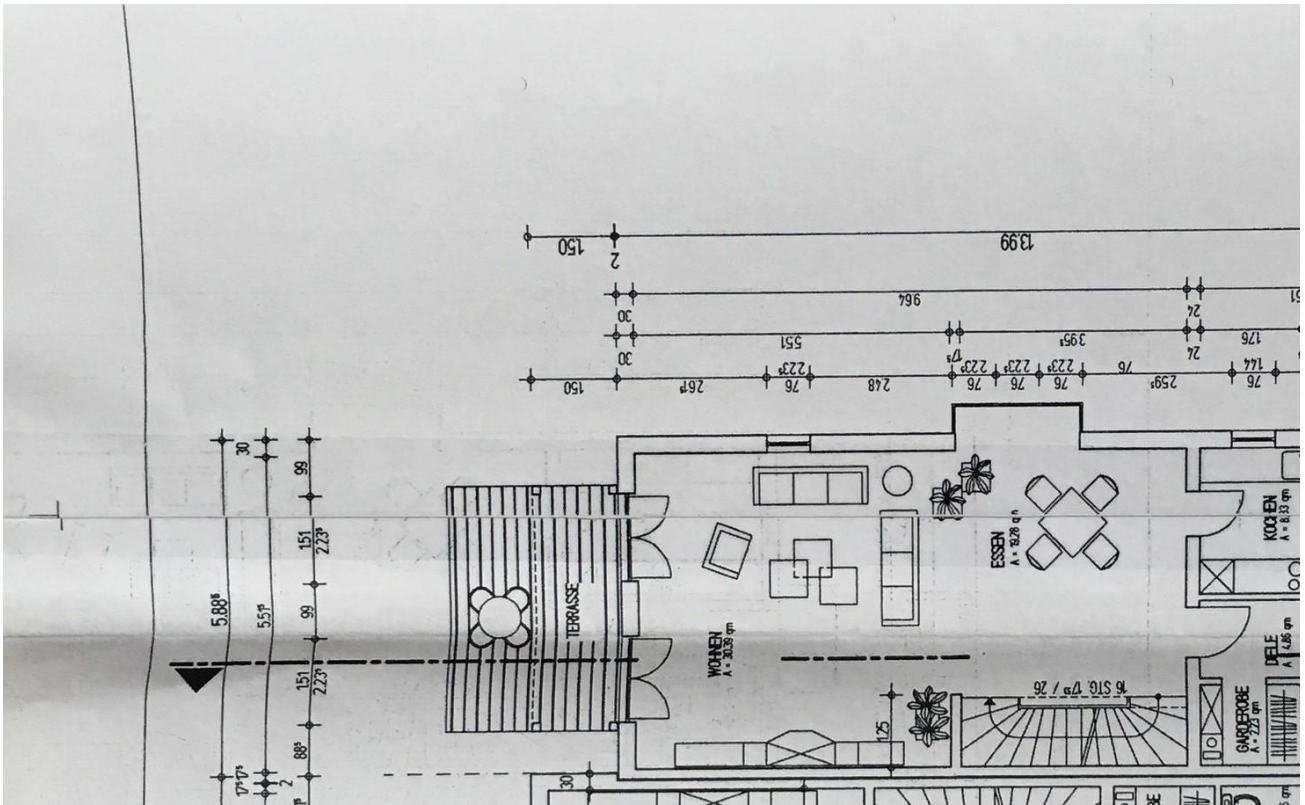
Anliegerstraße (Seestraße)

Exposé - Galerie

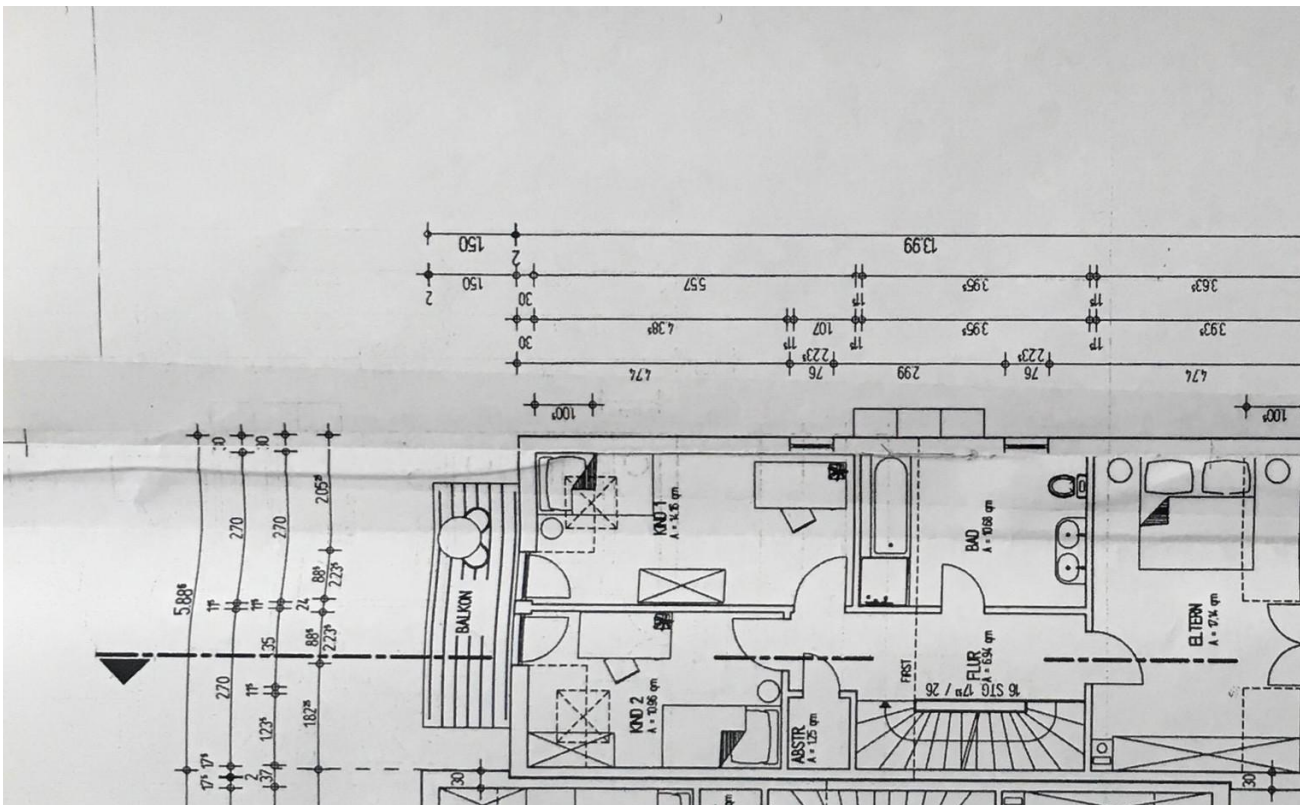


Dorfkirche Hönow

Exposé - Grundrisse

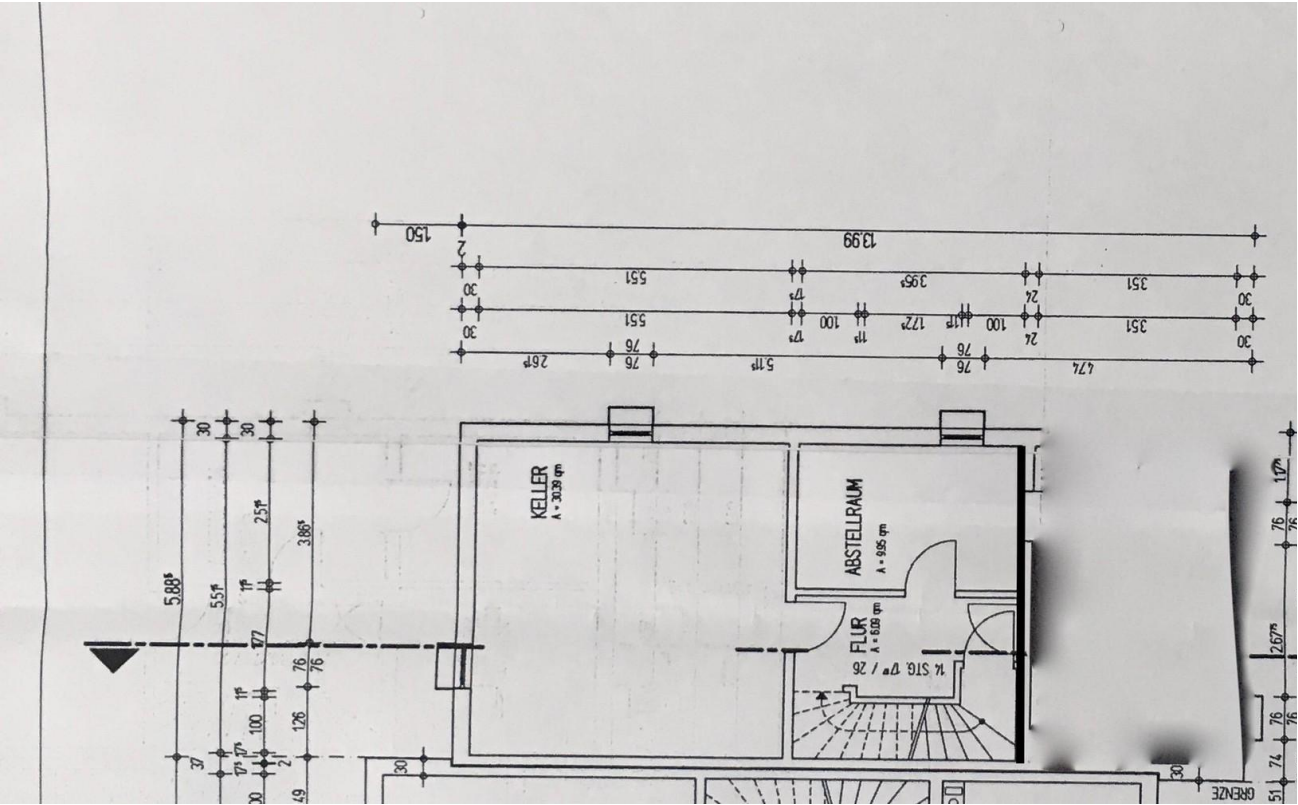


Erdgeschoss



Obergeschoss

Exposé - Grundrisse



Keller