

Exposé

Maisonette in Frankenthal

Maisonettewohnung (4 Zimmer) in Frankenthal (Sachsen) mit eigenem Garten und Zugang



Objekt-Nr. **OM-326109**

Maisonette

Vermietung: **786 € + NK**

Ansprechpartner:
Anja Klinger
Telefon: 0175 6650795

Hauptstraße 19
01909 Frankenthal
Sachsen
Deutschland

Baujahr	2018	Übernahme	ab Datum
Etagen	2	Übernahmedatum	01.03.2025
Zimmer	4,00	Zustand	saniert
Wohnfläche	99,50 m ²	Schlafzimmer	3
Energieträger	Gas	Badezimmer	1
Nebenkosten	130 €	Etage	1. OG
Heizkosten	120 €	Stellplätze	2
Summe Nebenkosten	250 €	Heizung	Zentralheizung
Mietsicherheit	2.358 €		

Exposé - Beschreibung

Objektbeschreibung

Vermietet wird eine moderne 4-Zimmer Maisonettewohnung mit eigenem Zugang und großem eigenem Garten inkl. Terrasse. Zur Wohnung gehören 2 private Stellplätze. Das Mehrfamilienhaus mit 5 Wohnungen wurde 2018 kernsaniert und umgebaut. Es erfolgt nun ein Zweitbezug, dieser ist ab 01.03.2025 möglich.

- * modernes, offenes Wohnen
- * direkter Terrassenzugang aus der Küche
- * 3 Schlaf / Kinderzimmer im OG
- * Tageslichtbad mit Badewanne
- * inkl. 2 Stellplätze
- * eigener privater Garten mit Terrasse
- * eigenes Kellerabteil
- * Fahrrad- und Kinderwagenabstellmöglichkeit im Gemeinschaftsbereich

Ausstattung

- * Bodenbeläge Wohnräume Design-Vinyl in Holzoptik
- * Bodenbelag Bad Feinsteinzeug
- * Fussbodenheizung mit digitalen Raumthermostaten in allen Räumen
- * Bad mit Handtuchheizkörper
- * SAT Anschluss in Wohnzimmer, Kinderzimmern und Schlafzimmer
- * Waschmaschinen- und Trockneranschluss
- * Fassadenvollwärmeschutz

Fußboden:

Fliesen, Vinyl / PVC

Weitere Ausstattung:

Terrasse, Garten, Keller, Vollbad

Lage

Das 5- Familienhaus ist ruhig, ländlich und am Südhang gelegen.

Infrastruktur:

Kindergarten, Grundschule, Öffentliche Verkehrsmittel

Exposé - Energieausweis

Energieausweistyp	Bedarfsausweis
Erstellungsdatum	ab 1. Mai 2014
Endenergiebedarf	67,30 kWh/(m ² a)
Energieeffizienzklasse	B

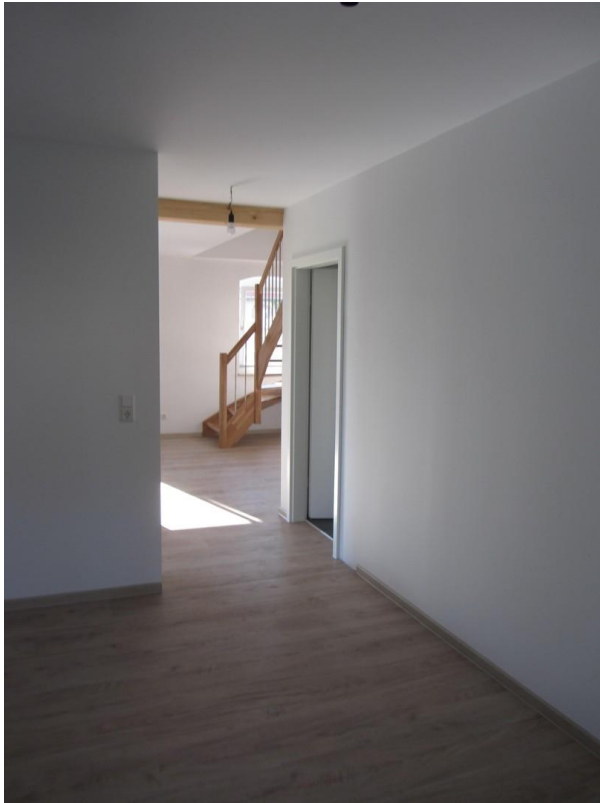


Exposé - Galerie



Küche

Exposé - Galerie



Blick von Küche in Wohnzimmer



Durchgang Küche - Wohnzimmer



Zugang OG

Exposé - Galerie



Treppe



Wohnzimmer und Treppe ins OG

Exposé - Galerie



Wohnzimmer



Bad

Exposé - Galerie



Bad



Flur OG

Exposé - Galerie



Kinderzimmer 1



Schlafzimmer

Exposé - Galerie



Schlafzimmer



Kinderzimmer 2

Exposé - Galerie



Außenansicht von Südosten



privater Zugang über Treppe

Exposé - Galerie



Garten und Terrasse



Garten aus dem Kinderzimmer

Exposé - Galerie

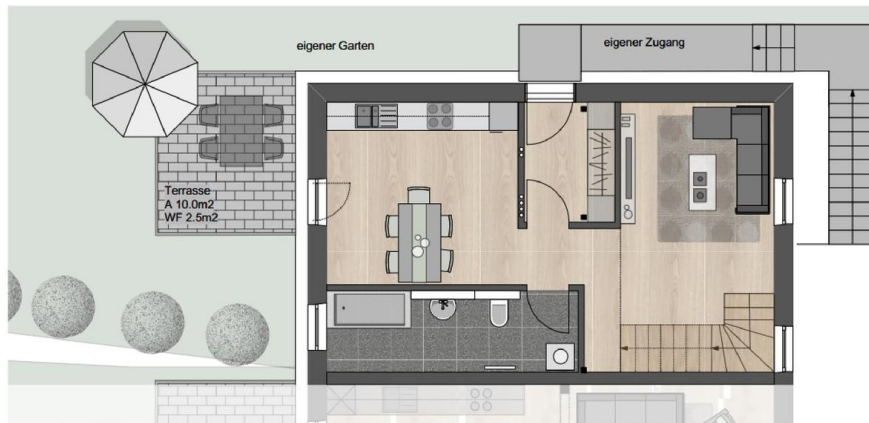


Ausblick



Blick aus Schlafzimmer

Exposé - Grundrisse

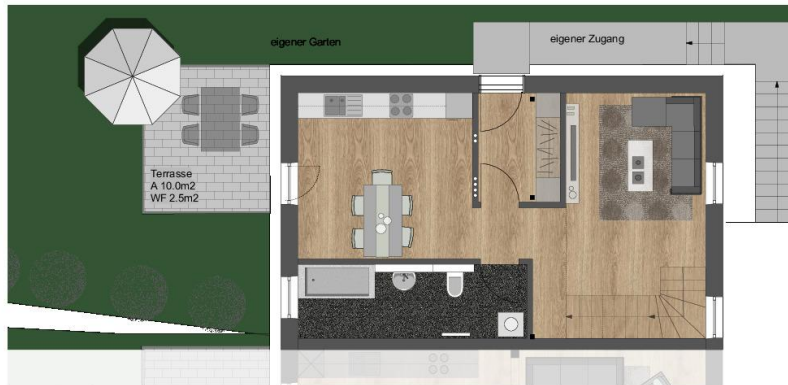


Zimmer	Grundfläche	Wohnfläche
Wohnen	21.3m ²	19.3m ²
Essen		
Kochen	16.4m ²	16.4m ²
Bad	8.5m ²	8.5m ²
Eingang	5.2m ²	5.2m ²
Flur	1.6m ²	1.6m ²
Kind 1	13.9m ²	12.3m ²
Kind 2	11.1m ²	10.4m ²
Flur OG	4.6m ²	4.6m ²
Schlafen	16.7m ²	14.4m ²
Terrasse		2.5m ²
GESAMT	99.3m²	95.2m²



Grundrisse EG und OG

Exposé - Grundrisse



Zimmer	Grundfläche	Wohnfläche
Wohnen	21.3m ²	19.3m ²
Essen		
Kochen	16.4m ²	16.4m ²
Bad	8.5m ²	8.5m ²
Eingang	5.2m ²	5.2m ²
Flur	1.6m ²	1.6m ²
Kind 1	13.9m ²	12.3m ²
Kind 2	11.1m ²	10.4m ²
Flur OG	4.6m ²	4.6m ²
Schlafen	16.7m ²	14.4m ²
Terrasse		2.5m ²
GESAMT	99.3m²	95.2m²

