

Exposé

Terrassenwohnung in Markranstädt

Erstbezug mit Terrasse: Geschmackvolle 2-Raum-Terrassenwohnung



Objekt-Nr. **OM-326146**

Terrassenwohnung

Vermietung: **585 € + NK**

Hordisstraße 27b
04420 Markranstädt
Sachsen
Deutschland

Baujahr	2024	Mietsicherheit	1.755 €
Etagen	4	Übernahme	sofort
Zimmer	2,00	Zustand	Erstbezug
Wohnfläche	45,00 m ²	Schlafzimmer	1
Nutzfläche	50,00 m ²	Badezimmer	1
Nebenkosten	60 €	Etage	Erdgeschoss
Heizkosten	120 €	Stellplätze	1
Summe Nebenkosten	180 €	Heizung	Fußbodenheizung
Miete Garage/Stellpl.	50 €		

Exposé - Beschreibung

Objektbeschreibung

Ich freue mich Ihnen im Erstbezug diese Neubauwohnung anzubieten. Die komfortable barrierefreie 2 Zimmer Wohnung im EG bietet ein helles Zimmer mit großen, bodentiefen Fenstern mit direktem Zugang zur eigenen Terrasse und zu einem zweiten Zimmer.

Die neue Wohnung befindet sich im Neubauprojekt Obstgärten in Markranstädt bei Leipzig. Gerade für Singles, Rentner oder Berufspendler eignet sich die Wohnung hervorragend. Die Autobahnen A9 und A38 sind in wenigen Minuten erreichbar. Zum internationalen Flughafen Halle-Leipzig sind es 20 min Fahrzeit. Ins Zentrum von Leipzig kommen Sie innerhalb von 17 min mit der Bahn.

Ein Stellplatz direkt am Haus gehört zur Wohnung (50 Euro/Monat Mietpreis) und ist bei Anmietung der Wohnung mit zu mieten. Gesamtmietpreis/Monat (Warmmiete) inkl. Stellplatz ist somit 815 Euro.

Ausstattung

- 50 qm Nutzfläche, 45 qm Wohnfläche mit Fußbodenheizung
- eigenem Garten
- barrierefrei
- offener Wohn- und Essbereich
- Schlaf/Arbeitszimmer
- Abstellraum in der Wohnung
- eigenes Kellerabteil
- Aufzug
- Fahrradstellplätze
- eigener PKW Stellplatz direkt vor der Wohnung
- Gemeinschaftsgarten
- Mindestmietdauer: 1 Jahr
- ab sofort beziehbar

Fußboden:

Parkett

Weitere Ausstattung:

Terrasse, Garten, Fahrstuhl, Barrierefrei

Lage

Nah an der Natur und unweit des Stadtzentrums von Markranstädt liegt das Quartier Obstgärten, vor den Toren Leipzigs, massiv errichtet und nach den aktuellsten Energiestandards. Die unmittelbare Nähe zum Kulkwitzer See sowie zur Kleingartenanlage und zum angrenzenden Pappelwald sorgt für Urlaubsatmosphäre.

Infrastruktur:

Apotheke, Lebensmittel-Discount, Allgemeinmediziner, Kindergarten, Grundschule, Hauptschule, Realschule, Gymnasium, Gesamtschule, Öffentliche Verkehrsmittel

Exposé - Energieausweis

Energieausweistyp	Bedarfsausweis
Erstellungsdatum	ab 1. Mai 2014
Endenergiebedarf	67,00 kWh/(m ² a)
Energieeffizienzklasse	B



Exposé - Galerie



Wohn/Esszimmer

Exposé - Galerie



Terrasse

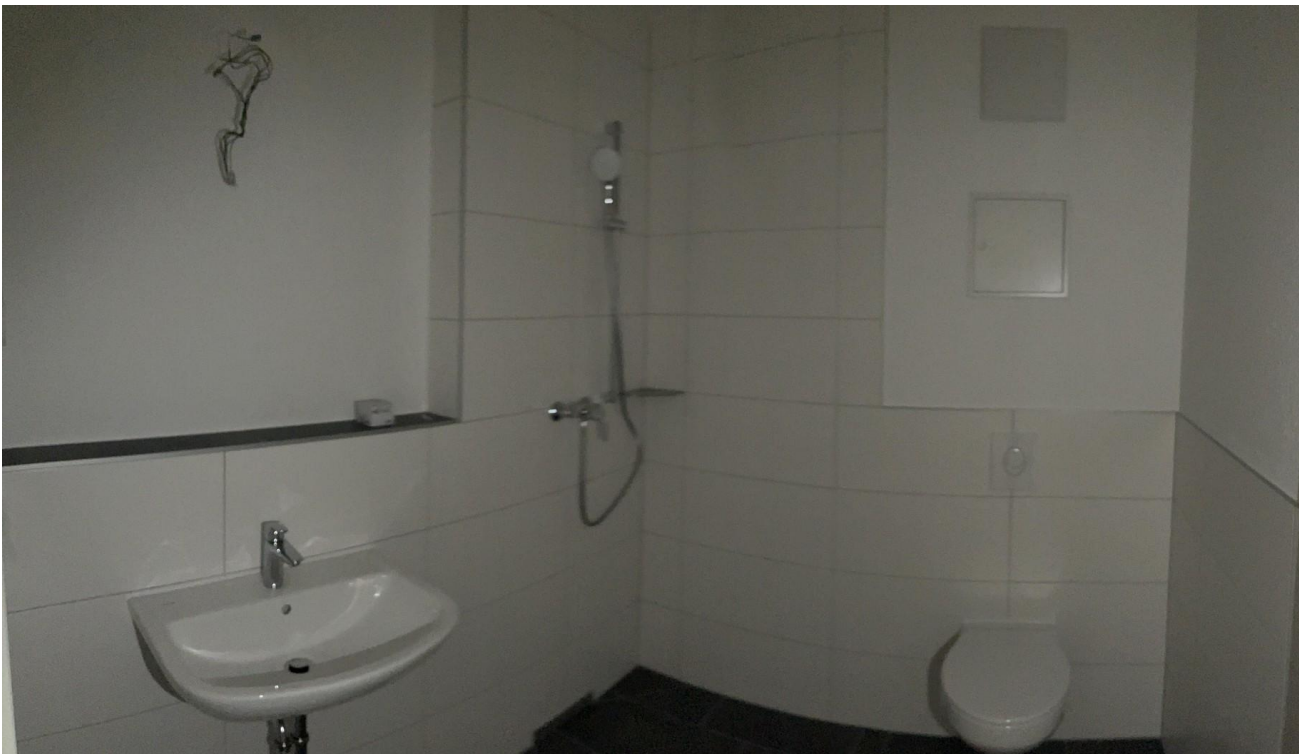


Wohn/Esszimmer

Exposé - Galerie

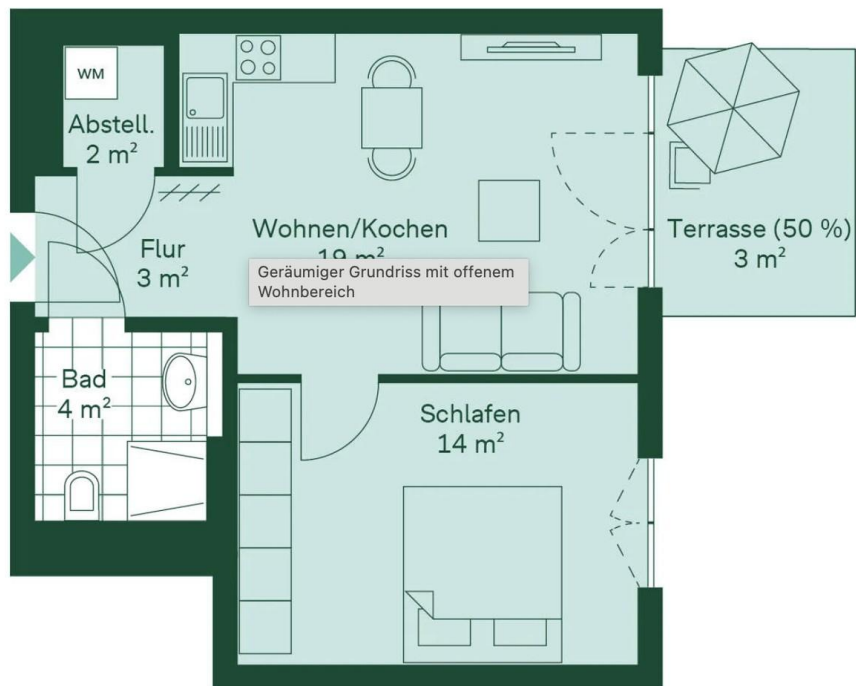


Schlafzimmer



Bad

Exposé - Grundrisse



Grundriss