

Exposé

Dachgeschosswohnung in Berlin

1-Zimmer Apartment ERSTBEZUG nach Sanierung



Objekt-Nr. **OM-326280**

Dachgeschosswohnung

Vermietung: **990 € + NK**

12349 Berlin
Berlin
Deutschland

Baujahr	1994	Mietsicherheit	2.970 €
Etagen	3	Übernahme	Nach Vereinbarung
Zimmer	1,00	Zustand	Erstbez. n. Sanier.
Wohnfläche	45,00 m ²	Etage	3. OG
Energieträger	Gas	Heizung	Zentralheizung
Summe Nebenkosten	210 €		

Exposé - Beschreibung

Objektbeschreibung

Charmante 1-Zimmer-Wohnung mit Stil – Ideal für Singles oder Pendler!

In zentraler und dennoch ruhiger Lage bietet diese gemütliche Dachgeschosswohnung alles, was für ein komfortables Leben nötig ist. Einkaufsmöglichkeiten, öffentliche Verkehrsmittel und Grünflächen sind nur einen Steinwurf entfernt, Garten zu Mitnutzung vorhanden.

Erstbezug nach kompletter Sanierung.

Heller Wohn- und Schlafbereich mit großen Fenstern für viel Tageslicht.

Die offene Wohnküche in einer Nische wird nagelneu eingebaut und mit sämtliche Elektrogeräten ausgestattet. (Kühlschrank, Spülmaschine, Herd, Ofen). Einbau der Küche voraussichtlich Ende Januar.

Das Badezimmer ist mit modernen Fliesen und eine begehbaren Dusche (Regendusche) ausgestattet.

Besonderheiten: Robuster Landhauseiche-Vinylboden, stilvolle Details und eine clevere Raumaufteilung.

Extras:

Kellerabteil für zusätzlichen Stauraum.

Waschraum im Keller für mehr Platz in der Wohnung.

Ein Fitnessraum mit verschiedenen Geräten, einer kleinen Sauna und Solarium ist für gemeinschaftliche Nutzung im Haus.

Optional: Stellplatz oder Tiefgaragenplatz verfügbar (50€/Monat)

Gesamtmiete: 1200€

AB SOFORT verfügbar – greifen Sie schnell zu!

Melden Sie sich gerne per Mail.

Ausstattung

Fußboden:

Vinyl / PVC

Weitere Ausstattung:

Garten, Keller, Fahrstuhl, Duschbad, Sauna, Einbauküche

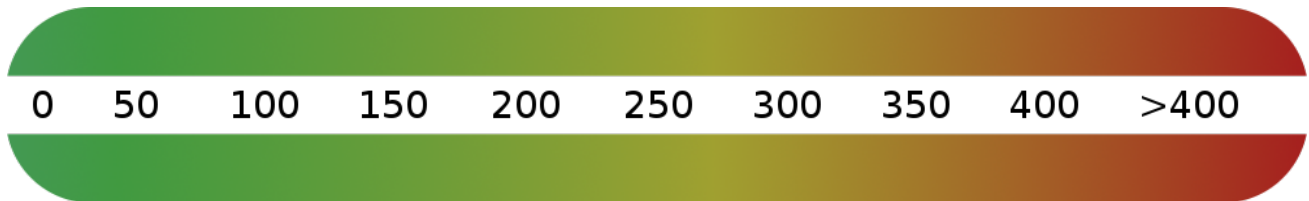
Lage

Infrastruktur:

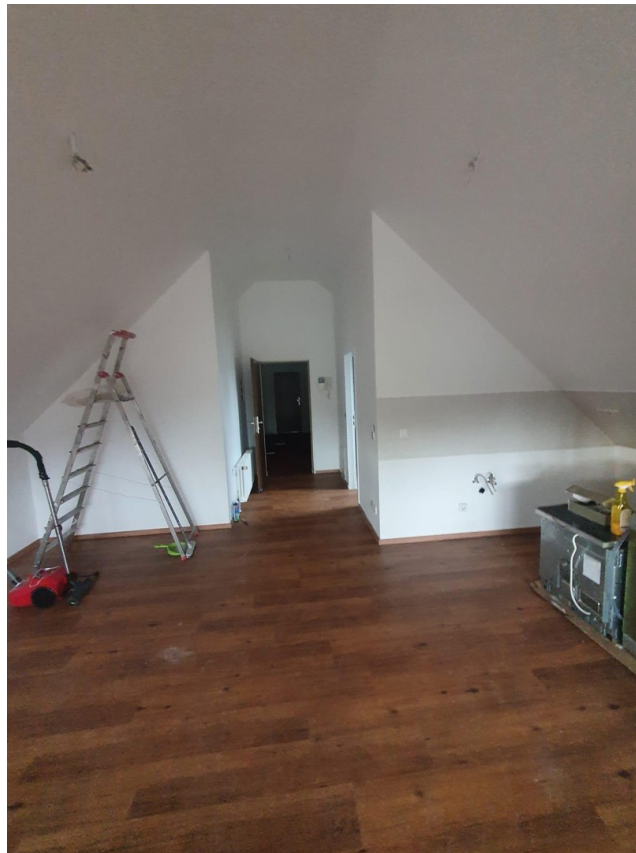
Apotheke, Lebensmittel-Discount, Allgemeinmediziner, Kindergarten, Grundschule, Hauptschule, Realschule, Gymnasium, Gesamtschule, Öffentliche Verkehrsmittel

Exposé - Energieausweis

Energieausweistyp	Verbrauchsausweis
Erstellungsdatum	bis 30. April 2014
Energieverbrauchskennwert	98,00 kWh/(m ² a)
Warmwasser enthalten	Ja



Exposé - Galerie



Exposé - Galerie



Exposé - Galerie



Exposé - Galerie



Exposé - Galerie

