

Exposé

Bürofläche in Berlin

Repräsentativer Büroraum in Premium-Lage am Kurfürstendamm



Objekt-Nr. OM-326289

Bürofläche

Vermietung: **890 € + NK**

Ansprechpartner:
Calin Lindemann

Kurfürstendamm 30
10719 Berlin
Berlin
Deutschland

Übernahme	Nach Vereinbarung	Büro-/Praxisfläche	18,00 m ²
Zustand	gepflegt	Gesamtfläche	29,74 m ²
Etage	2. OG	Heizung	Zentralheizung

Exposé - Beschreibung

Objektbeschreibung

Wir bieten eine seltene Gelegenheit, einen exklusiven Büroraum in Top-Lage direkt am Kurfürstendamm zu mieten. Ideal für Unternehmer, die Wert auf eine hochwertige Adresse und ein inspirierendes Arbeitsumfeld legen!

Das Objekt:

Büroraum: 18 m² im 2. OG eines stilvollen Altbaus mit repräsentativem Eingang und Aufzug

Balkon: 5 m² – mit direktem Blick auf den Ku'damm

Gemeinschaftsfläche: Hochwertiger Empfangsbereich (16 m²), WC (2 m²) = 29,74 m²

890 EUR / Monat zzgl. Ust. und NK

Ausstattung:

Hochwertiges Parkett, Stuck und große Kastenfenster

Klassische Kassetten Türen und möblierte Option

Maximal 3 Arbeitsplätze im Raum

Option auf zusätzliche Fläche (38 m²) für bis zu 6 Arbeitsplätze

Besondere Vorteile:

Im Gegensatz zu standardisierten Co-Working-Spaces bietet diese Adresse eine exklusive, individuelle Präsenz und unternehmerische Strahlkraft. Hier arbeiten Sie in einer Bürogemeinschaft mit nur zwei weiteren Profis, ohne Publikumsverkehr – ideal für konzentriertes Arbeiten und geschäftliche Präsenz auf höchstem Niveau.

Flexibilität:

Auf Wunsch kann die Fläche möbliert werden, und die Nutzung der Gemeinschaftsküche sowie des Lounge-/Besprechungsraums ist optional. Gesamtmiete nach Vereinbarung.

Nutzen Sie die Chance, Ihr Unternehmen an einer der prestigeträchtigsten Adressen Berlins zu positionieren! Kontaktieren Sie uns für eine Besichtigung und Details.

Zusammengefasst bietet eine Geschäftsadresse am Kurfürstendamm eine hervorragende Kombination aus Prestige, exzellenter Erreichbarkeit, einem inspirierenden Arbeitsumfeld und der Möglichkeit, die Sichtbarkeit und Glaubwürdigkeit des Unternehmens zu stärken. Es ist eine Wahl, die nicht nur den Geschäftserfolg fördern, sondern auch das Markenimage und die Mitarbeiterzufriedenheit steigern kann.

Ausstattung

Fußboden:

Parkett

Weitere Ausstattung:

Balkon, Fahrstuhl

Lage

Infrastruktur:

Apotheke, Lebensmittel-Discount, Allgemeinmediziner, Öffentliche Verkehrsmittel

Exposé - Galerie



Exposé - Galerie



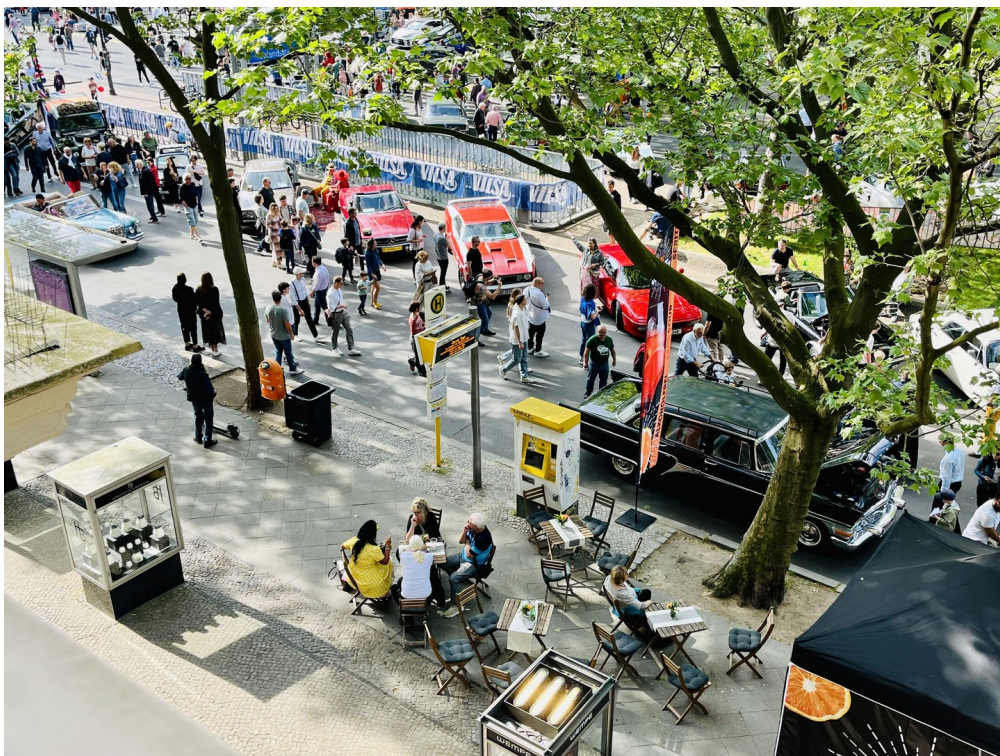
Exposé - Galerie



Exposé - Galerie



Exposé - Galerie



Exposé - Galerie

