

Exposé

Einfamilienhaus in Täferrot

EFH mit großem Grundstück in Täferrot



Objekt-Nr. **OM-326383**

Einfamilienhaus

Verkauf: **390.000 €**

Ansprechpartner:
Lena Pauser

Banzenriedweg 3
73527 Täferrot
Baden-Württemberg
Deutschland

Baujahr	1955	Übernahme	sofort
Grundstücksfläche	926,00 m ²	Zustand	gepflegt
Zimmer	5,00	Schlafzimmer	3
Wohnfläche	115,00 m ²	Badezimmer	2
Energieträger	Öl	Garagen	1

Exposé - Beschreibung

Objektbeschreibung

Zum Verkauf steht dieses charmante freistehende Einfamilienhaus in Täferrot.

Es handelt sich um ein zweistöckiges voll unterkellertes Objekt mit moderner Raumaufteilung und großen Wohnräumen.

Im EG des Hauses befinden sich das Wohnzimmer, die Küche mit praktischem Abstellraum und ein Gäste-WC.

Direkt angrenzend an das Wohnzimmer befindet sich ein weiterer Raum, der durch einen schönen Rundbogen mit dem Wohnzimmer verbunden ist und ideal als Esszimmer genutzt werden kann.

Die Einbauküche mit hochwertigen Markengeräten ist vier Jahre alt und im Preis enthalten.

Im 1. OG des Hauses befinden sich zwei Badezimmer und drei weitere Räume, die als Schlafräume dienen, aber auch als Ankleidezimmer/Büro etc. genutzt werden können.

Auf dem Dachboden finden sich zusätzlicher Stauraum und weitere Ausbaumöglichkeiten.

Im Keller finden Sie vier Räume inklusive praktischer Waschküche und dem Heizungsraum, sowie einen direkten Zugang zur Garage.

Ein absolutes Highlight ist der großzügige Garten.

Ausstattung

Fußboden:

Fliesen, Vinyl / PVC

Weitere Ausstattung:

Balkon, Terrasse, Garten, Keller, Vollbad, Einbauküche, Gäste-WC

Lage

Täferrot bietet Ihnen eine ruhige Wohnlage.

Gleichzeitig sind die Geschäfte des täglichen Bedarfs in unmittelbarer Nähe und per Bus/Auto unkompliziert erreichbar.

Ganz besonders für Familien mit kleinen Kindern bietet Täferrot durch den Kindergarten sowie die Grundschule mit Schulbauernhof im Ort attraktive Betreuungsmöglichkeiten.

Beispielsweise in nur 5km Entfernung finden Sie in Mutlangen weitere Schul- und Betreuungsangebote sowie Ärzte, Apotheken, Einkaufsmöglichkeiten etc..

Schwäbisch Gmünd erreichen Sie in nur 10km Entfernung.

Von hier aus sind weitere regionale und überregionale Ziele erreichbar.

Infrastruktur:

Apotheke, Lebensmittel-Discount, Allgemeinmediziner, Kindergarten, Grundschule, Hauptschule, Realschule, Gymnasium, Öffentliche Verkehrsmittel

Exposé - Galerie



Außenansicht



Außenansicht

Exposé - Galerie



Außenansicht



Außenansicht

Exposé - Galerie



Garten



Garten

Exposé - Galerie



Garten



Garten



Terrasse

Exposé - Galerie

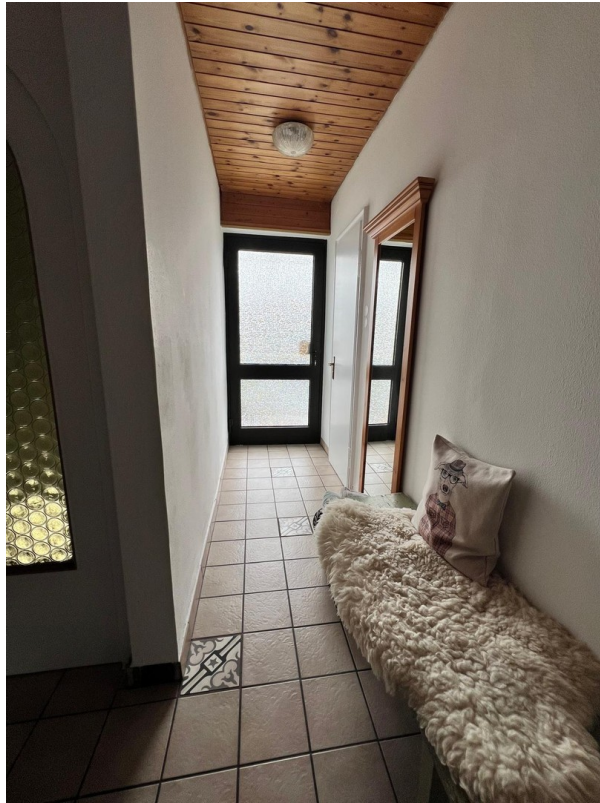


Terrasse



Eingang

Exposé - Galerie



Flur EG Eingangsbereich



Flur EG

Exposé - Galerie



Gäste WC EG



Küche EG

Exposé - Galerie



Küche EG und Abstellraum



Wohnbereich EG

Exposé - Galerie



Wohnbereich EG



Wohnbereich EG

Exposé - Galerie



Wohnbereich/Esszimmer EG



Flur OG



Zimmer OG

Exposé - Galerie



Zimmer OG



Bad 1 OG

Exposé - Galerie



Bad 2 OG



Bad 2 OG

Exposé - Galerie



Balkon 1 von 2 OG



Dachboden



Dachboden