

Exposé

Einfamilienhaus in Berlin

Authentisches, ruhiges Bungalow-Juwel von 1967 mit Sanierungsbedarf



Objekt-Nr. **OM-326514**

Einfamilienhaus

Verkauf: **520.000 €**

12107 Berlin
Berlin
Deutschland

Baujahr	1967	Schlafzimmer	2
Grundstücksfläche	628,00 m ²	Badezimmer	2
Etagen	1	Garagen	1
Zimmer	3,00	Carports	1
Wohnfläche	80,00 m ²	Stellplätze	1
Energieträger	Öl	Heizung	Zentralheizung
Übernahme	Nach Vereinbarung		

Exposé - Beschreibung

Objektbeschreibung

Willkommen in Ihrem neuen Projekt! Dieses Bungalow-Juwel besticht nicht nur durch seine ruhige Lage nahe des Britzer Garten, sondern auch durch sein enormes Gestaltungspotenzial, zu dem auch der großzügige und offen gestaltete Garten gehört. Dieses solide gebaute Juwel wartet darauf, von einer kreativen Hand zu neuer, zu schlichter Eleganz erweckt und durch ein innovatives Energiekonzept in das Zeitalter der Nachhaltigkeit überführt zu werden. Bei dieser ansprechenden Immobilie handelt es sich um ein einstöckiges Einfamilienhaus. Zwei Badezimmer und drei attraktive Zimmer machen das Haus zu einem Ort zum Wohlfühlen. Zum Haus gehören außerdem eine Garage, Stellplatz und ein Keller. Auch das dazugehörige Grundstück lässt durch seine Großzügigkeit keine Wünsche offen. Ob Blumenstauden, Hochbeete für die Gemüsezucht oder Platz für die Kinder zum Spielen: Auf 628 Quadratmetern ist alles möglich. Das gesamte Grundstück inklusive Haus wird für einen Preis von 520.000 Euro verkauft.

Ausstattung

Wohnzimmer mit zwei Panoramafenster (Terrasse und Garten)

Fußboden:

Parkett, Laminat, Fliesen

Weitere Ausstattung:

Terrasse

Lage

Das Haus befindet sich in einer ruhigen und begehrten Wohngegend in Berlin Mariendorf (Tempelhof). Diese städtische Ruheoase befindet sich in der Nähe zum Britzer Garten. Zu Fuß erreichen Sie einige Restaurants, Cafés, Supermärkte, Ärzte, Modegeschäfte, Fitnessstudios, Apotheken und eine Tierhandlung.

Infrastruktur:

Apotheke, Lebensmittel-Discount, Allgemeinmediziner, Grundschule, Realschule, Gymnasium, Öffentliche Verkehrsmittel

Exposé - Energieausweis

Energieausweistyp	Bedarfsausweis
Erstellungsdatum	ab 1. Mai 2014
Endenergiebedarf	183,70 kWh/(m ² a)
Energieeffizienzklasse	F

Exposé - Galerie



Wohnzimmer

Exposé - Galerie



Schlafzimmer



Kinderzimmer

Exposé - Galerie



Küche



Badezimmer

Exposé - Galerie

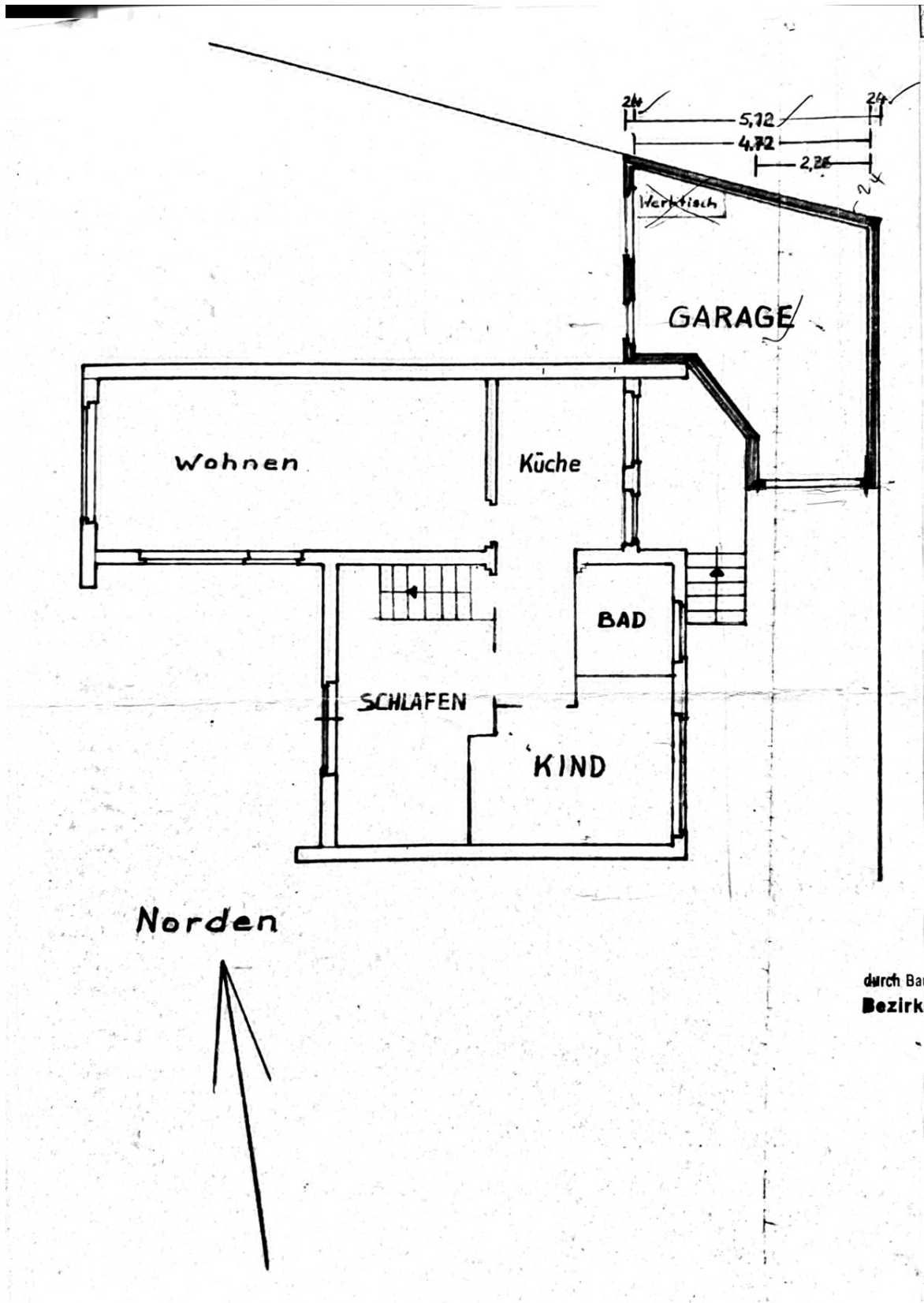


Flur



Hobbyraum Keller

Exposé - Grundrisse



Exposé - Grundrisse

