

Exposé

Wohnung in Hamburg

3-Zimmer- Wohnung mir Einbauküche, Balkon und Garage!



Objekt-Nr. **OM-326529**

Wohnung

Vermietung: **995 € + NK**

Ansprechpartner:
Herr N. Reinhold

Friedhofstraße 4
21073 Hamburg
Hamburg
Deutschland

Baujahr	1972	Mietsicherheit	2.985 €
Etagen	3	Übernahme	ab Datum
Zimmer	3,00	Übernahmetermin	01.03.2025
Wohnfläche	67,00 m ²	Zustand	gepflegt
Nutzfläche	6,00 m ²	Schlafzimmer	1
Energieträger	Öl	Badezimmer	1
Nebenkosten	100 €	Etage	1. OG
Heizkosten	75 €	Garagen	1
Summe Nebenkosten	175 €	Heizung	Zentralheizung

Exposé - Beschreibung

Objektbeschreibung

Bei der zur Vermietung stehenden Wohnung handelt sich um eine schöne Dreizimmerwohnung, die sich in einem gepflegten Objekt mit netten Mietern befindet. Wohnzimmer und Kinderzimmer haben Südwestlage (unverbaubarer Blick). Die Wohnung befindet sich in grüner Umgebung.

Ausstattung

Das Objekt verfügt über eine Einbauküche und einen Kabel-TV-Anschluss. In den Zimmern der Wohnung wurde Laminat verlegt. Die Einbauküche und das Vollbad sind mit Fliesen ausgestattet.

Fußboden:

Laminat

Weitere Ausstattung:

Balkon, Keller, Vollbad, Einbauküche

Sonstiges

In der monatlichen Grundmiete ist bereits eine Garage enthalten. Die Garage befindet sich direkt auf dem zum Objekt gehörenden Grundstück.

Anforderung an den Mietinteressenten:

Feste Arbeitsstelle und/oder geregeltes Einkommen.

Schufa- Auskunft ohne negative Einträge.

Hundehaltung ist vom Vermieter nicht gewünscht. Die Haltung einer Katze ist hingegen kein Problem.

Lage

Die Wohnung befindet sich im Ortsteil Eißendorf in einem guten Wohnumfeld. Zahlreiche Einkaufsmöglichkeiten sind fußläufig erreichbar. Eine HVV-Bushaltestelle mit Anbindung an die S-Bahn ist 2-Gehminuten entfernt. Das nahe gelegene Göhlbachtal mit seinen Spazierwegen und Teichen lädt zum Spazieren, Joggen und Entspannen ein.

Infrastruktur:

Apotheke, Lebensmittel-Discount, Allgemeinmediziner, Kindergarten, Grundschule, Gymnasium, Gesamtschule, Öffentliche Verkehrsmittel

Exposé - Energieausweis

Energieausweistyp	Verbrauchsausweis
Erstellungsdatum	ab 1. Mai 2014
Endenergieverbrauch	113,00 kWh/(m ² a)
Energieeffizienzklasse	D

Exposé - Galerie



Wohnzimmer

Exposé - Galerie



Schlafzimmer



Arbeitszimmer

Exposé - Galerie



Küche

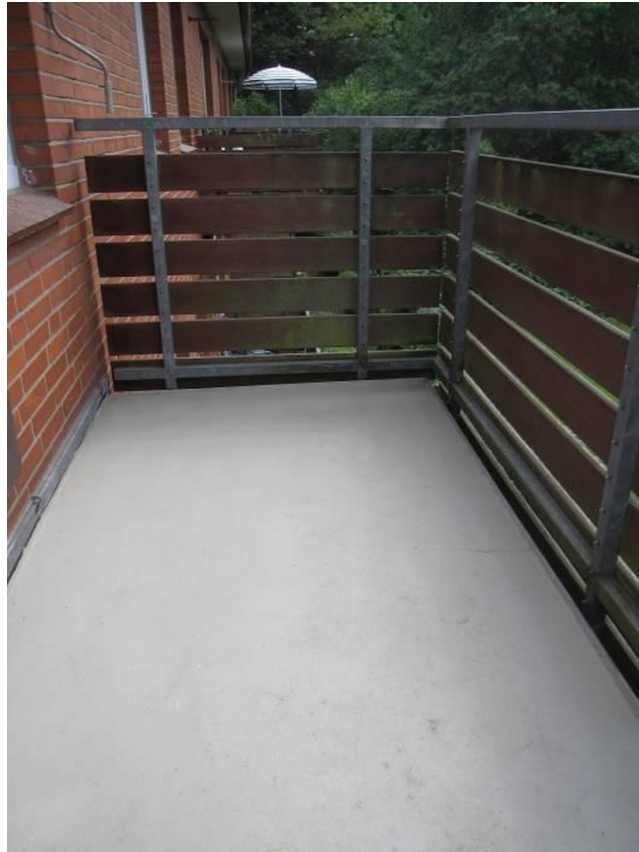


Badezimmer



Flur

Exposé - Galerie



Balkon



Aussicht vom Balkon

Exposé - Grundrisse

