

Exposé

Wohnung in Berlin

Helle teilmöblierte Wohnung mit Parkplatz



Objekt-Nr. **OM-326670**

Wohnung

Vermietung: **1.365 € + NK**

Agnes-Wabnitz-Str. 6
10249 Berlin
Berlin
Deutschland

Baujahr	2008	Übernahme	sofort
Zimmer	2,00	Zustand	renoviert
Wohnfläche	60,80 m ²	Schlafzimmer	1
Energieträger	Fernwärme	Badezimmer	1
Nebenkosten	105 €	Etage	5. OG
Heizkosten	128 €	Tiefgaragenplätze	1
Summe Nebenkosten	233 €	Heizung	Zentralheizung

Exposé - Beschreibung

Objektbeschreibung

Diese attraktive 2-Zimmer-Wohnung mit bodentiefer Fensterfront befindet sich in der begehrten Wohnanlage "Friedländer" im Herzen von Berlin, im Stadtteil Prenzlauer Berg.

Genießen Sie eine ruhige Lage in einem Viertel voller Charme, umgeben von historischen Altbauten und einer vielfältigen Café- und Kulturszene.

Die Wohnung befindet sich in der 4. Etage und ist ab sofort bezugsfrei.

Wohnfläche: ca. 60,78 m²

Zimmer: 2

Bodentiefe Fensterfront

Inklusive Einbauküche

Teilmöbliert

Balkon

Kellerabteil

Fahrstuhl

Tiefgaragenstellplatz im angegebenen Preis inkludiert

Mietvertrag: Befristet bis 30.09.2031 (aufgrund geplanter baulicher Veränderungen)

Ausstattung

Die "Friedländer Wohnoase" besticht durch moderne Architektur, hochwertige Ausstattung und eine exzellente Infrastruktur. Der grüne Innenhof mit Sitzgelegenheiten und Spielplatz lädt zum Entspannen ein.

Alle Möbel die Sie auf den Bildern sehen kommen zusammen mit der Wohnung. Sie können natürlich Anpassung vornehmen.

Weitere Ausstattung:

Balkon, Fahrstuhl, Einbauküche, Barrierefrei

Lage

Einkaufsmöglichkeiten (Aldi, Kaufland, Rewe, Edeka), Schulen und die Ringbahn-Haltestelle "Landsberger Allee" sind in unmittelbarer Nähe, und die zentrale Lage bietet schnelle Verbindungen zu allen wichtigen Zielen in Berlin.

In der Umgebung sind zahlreiche Cafés und Restaurants.

Infrastruktur:

Apotheke, Lebensmittel-Discount, Allgemeinmediziner, Kindergarten, Grundschule, Gymnasium, Gesamtschule, Öffentliche Verkehrsmittel

Exposé - Energieausweis

Energieausweistyp	Verbrauchsausweis
Erstellungsdatum	ab 1. Mai 2014
Endenergieverbrauch	73,00 kWh/(m ² a)
Energieeffizienzklasse	B



Exposé - Galerie



Exposé - Galerie



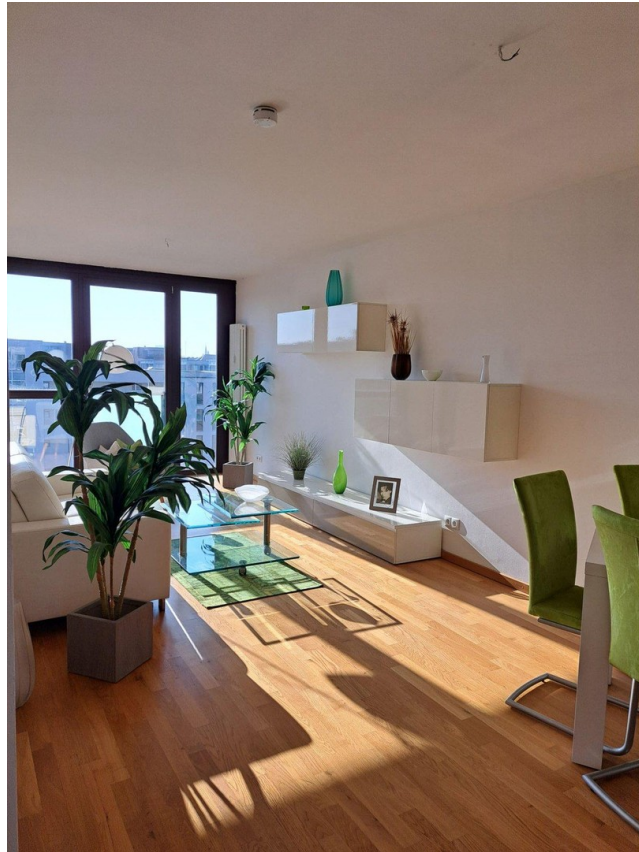
Exposé - Galerie



Schlafzimmer mit Balkon



Exposé - Galerie



Exposé - Galerie



Exposé - Galerie



Exposé - Galerie

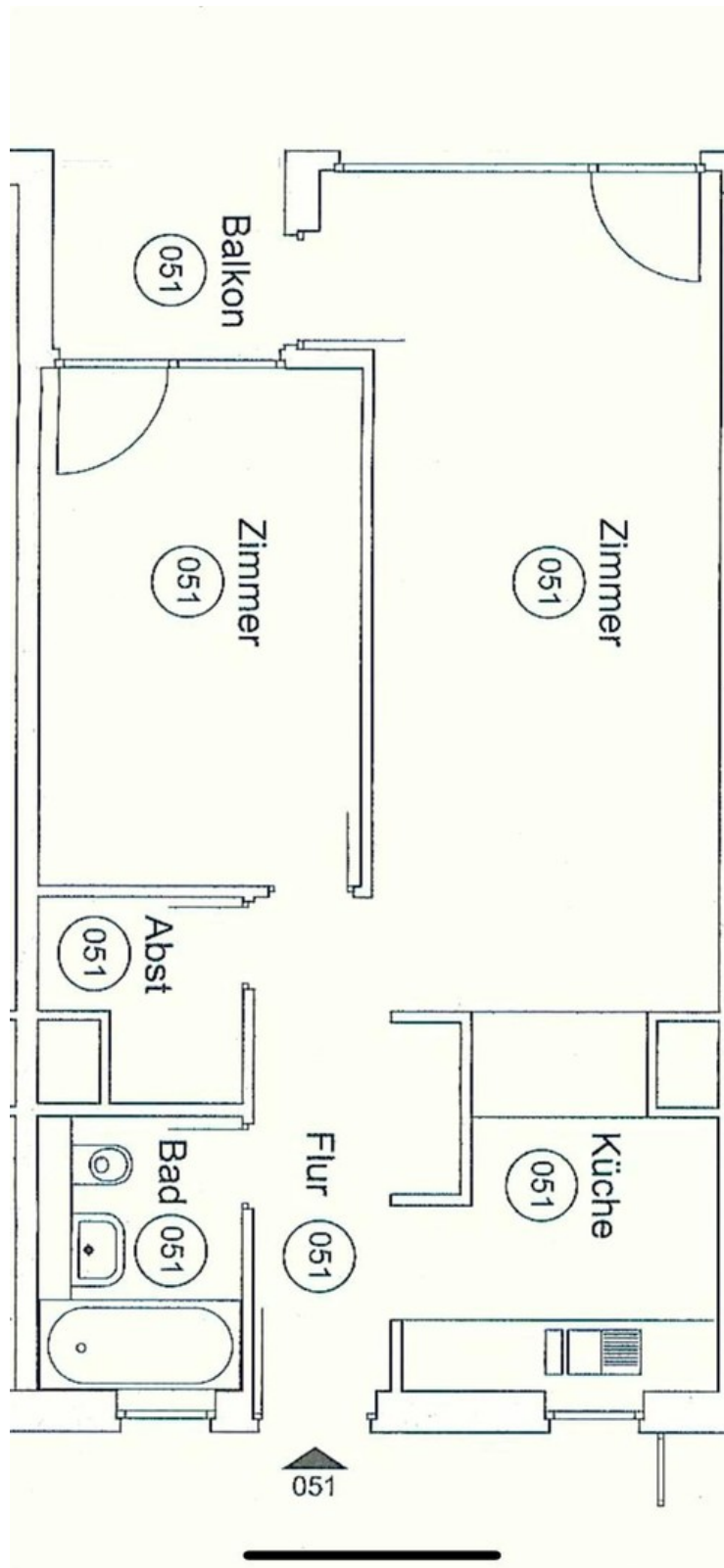


Abstellraum

Exposé - Galerie



Exposé - Grundrisse



Grundriss