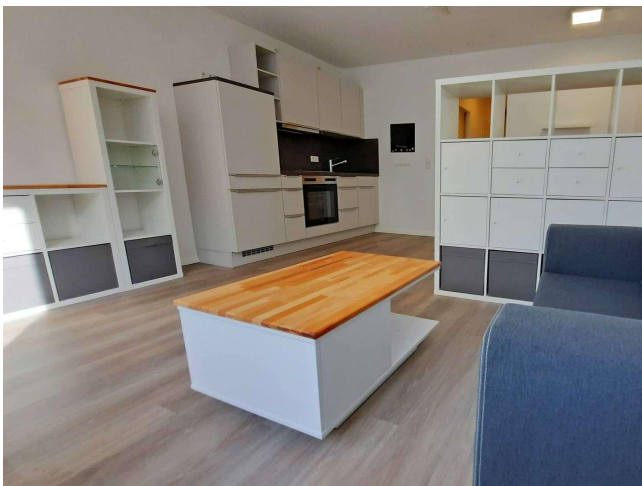


# Exposé

## Erdgeschosswohnung in Bochum

### Möbliertes, kernsan, wärmegeprägtes Apartment+ Einbauküche



Objekt-Nr. **OM-326714**

### Erdgeschosswohnung

Vermietung: **450 € + NK**

Ansprechpartner:  
Alberta Holze

44789 Bochum  
Nordrhein-Westfalen  
Deutschland

Baujahr	1964	Schlafzimmer	1
Zimmer	1,00	Badezimmer	1
Wohnfläche	34,00 m <sup>2</sup>	Etage	Erdgeschoss
Energieträger	Fernwärme	Stellplätze	1
Mietsicherheit	900 €	Heizung	Zentralheizung
Übernahme	Nach Vereinbarung		

# Exposé - Beschreibung

## Objektbeschreibung

Von dem Standard der Wohnung mit Schallschutzfenstern und sonstigen Extras können Sie sich nur eine Besichtigung Eindruck verschaffen.

Im EG befindet sich der Wohn-Schlafraum mit Einbauküche. Ein komfortables Duschbad mit gehobener Ausstattung sowie eine Waschmaschine tragen zum Wohlfühlen bei.. Ein kleines Kellerabteil gehört ebenfalls zur Ausstattung. Auf Wunsch kann ein Pkw- Stellplatz im Hof angemietet werden.

## Ausstattung

Keller, Einbauküche, Fliesen, Sonstiges (s. Text)

### Weitere Ausstattung:

Keller, Einbauküche

## Lage

Die Wohnung befindet sich in der südlichen Innenstadt ( Wittener Str. / Ecke Alsenstr.). Der Bahnhof ist fußläufig in 7 Minuten zu erreichen, die Straßenbahn (kein Straßenbahnlärm, da unterirdisch) in 5 Minuten. Alle Geschäfte des täglichen Bedarfs befinden sich in unmittelbarer Nähe und sind fußläufig oder mit dem Fahrrad gut zu erreichen - ebenso wie die Uni und das Bermudadreieck. Zum Entspannen kann der fußläufig zu erreichende Kortumpark dienen. Der fußläufig zu erreichende Alsengarten und das Alsenwohnzimmer laden zum Kennenlernen und miteinander ein. In unmittelbarer Nähe soll das Milestone laut Investor DGC die Gegend weiter aufwerten."Im Gebäude sollen im Erdgeschoss ein Gastronomiebereich, ein internes Fitnessstudio sowie Räume für eine Tagesmutter entstehen. Im Staffelgeschoss entstehe zusätzlich ein Eventbereich mit Dachterrasse, die einen Panorama-Blick über Bochum ermöglicht. Dort seien, so teilt der Investor mit, bereits diverse Veranstaltungen in Planung. Auch junge lokale Künstler und Künstlerinnen wolle man mit Kunstausstellungen unterstützen."

# Exposé - Energieausweis

Energieausweistyp	Verbrauchsausweis
Erstellungsdatum	ab 1. Mai 2014
Endenergieverbrauch	83,60 kWh/(m <sup>2</sup> a)
Energieeffizienzklasse	C



# Exposé - Galerie



# Exposé - Galerie



# Exposé - Galerie

