

# Exposé

## Lager in Wald Michelbach

### Lagerhallen



Objekt-Nr. **OM-326808**

### Lager

Vermietung: **auf Anfrage + NK**

Ansprechpartner:  
Hades Dienstleistungen

69483 Wald Michelbach  
Hessen  
Deutschland

Baujahr	1982	Übernahme	sofort
Energieträger	Strom	Zustand	keine Angaben
Nebenkosten	50 €	Etage	Keller
Mietsicherheit	720 €	Gesamtfläche	142,38 m <sup>2</sup>

# Exposé - Beschreibung

## **Objektbeschreibung**

Angeboten werden Lagerflächen im UG mit Fahrstuhlzugang.

Aktuell gibt es eine Lagerfläche mit 142,38 m<sup>2</sup> und 270,18 m<sup>2</sup>.

Eine Unterteilung zu kleineren Flächen ist möglich auf Anfrage.

Die Räumlichkeiten erhalten noch einen neuen Maleranstrich in weiss.

## **Ausstattung**

### **Fußboden:**

Sonstiges (s. Text)

### **Weitere Ausstattung:**

Fahrstuhl

## **Lage**

Die Lagerflächen im UG liegen zentral in Wald Michelbach.

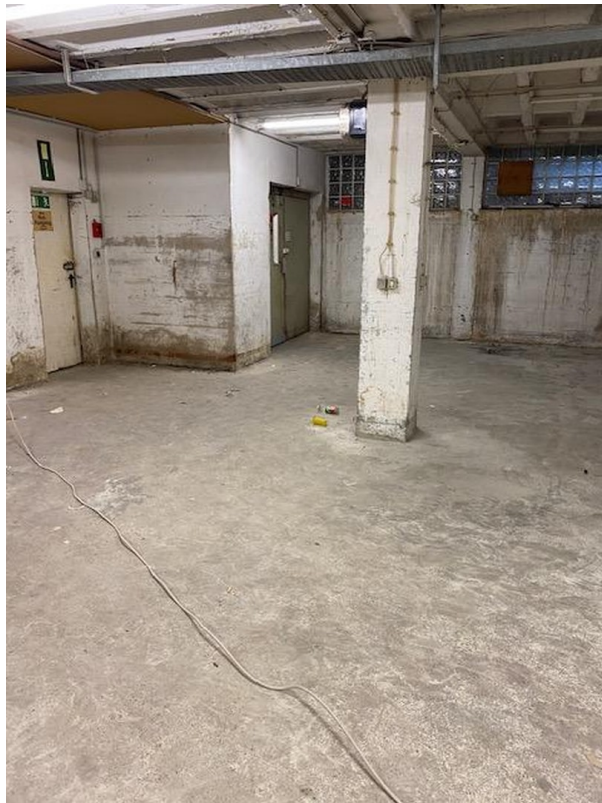
# Exposé - Energieausweis

Energieausweistyp	Bedarfsausweis
Erstellungsdatum	ab 1. Mai 2014
Endenergiebedarf Strom	93,20 kWh/(m <sup>2</sup> a)
Endenergiebedarf Wärme	93,20 kWh/(m <sup>2</sup> a)

## Exposé - Galerie



# Exposé - Galerie



# Exposé - Grundrisse



# Exposé - Grundrisse

