

Exposé

Wohnung in Berlin

Furnished Apartment - Bergmannkiez



Objekt-Nr. **OM-326833**

Wohnung

Vermietung: **900 € + NK**

Ansprechpartner:
Preismeyer Verwaltungs GmbH

10965 Berlin
Berlin
Deutschland

Baujahr	2005	Mietsicherheit	2.700 €
Etagen	6	Übernahme	sofort
Zimmer	1,00	Zustand	Erstbez. n. Sanier.
Wohnfläche	33,00 m ²	Schlafzimmer	1
Nebenkosten	150 €	Badezimmer	1
Heizkosten	100 €	Etage	2. OG
Summe Nebenkosten	250 €	Heizung	Zentralheizung

Exposé - Beschreibung

Objektbeschreibung

www.preismeyer.com

Freshly renovated and newly furnished apartment on the 2nd floor of a classic building with exclusive use of the elevator. The apartment is open in one direction, to the north.

The apartment on offer has a large, open-plan living room and kitchen, as well as French windows.

The apartment is fully furnished and fully equipped. Every detail has been thought of, whether kitchen utensils, towels or bed linen. Everything is available. High-quality series from WMF, Siemens, Silit and Leonardo further enhance the furnishings.

Internet, electricity and heating are included in the rental costs.

Frisch renovierte und neu eingerichtete Wohnung im 2. Stock eines klassischen Gebäudes mit exklusiver Nutzung des Aufzugs. Die Wohnung ist in eine Richtung offen, nach Norden.

Die angebotene Wohnung verfügt über ein großes, offenes Wohnzimmer und eine Küche, sowie französische Fenster.

Die Wohnung ist voll möbliert und voll ausgestattet. Es wurde an jedes Detail gedacht, ob Küchenutensilien, Handtücher oder Bettwäsche. Alles ist vorhanden. Hochwertige Serien von WMF, Siemens, Silit und Leonardo werten die Ausstattung zusätzlich auf.

Internet, Strom und Heizung sind in den Mietkosten enthalten.

<https://www.preismeyer.com/>

Ausstattung

The apartment is rented directly from the owner.

All costs are already included in the warm rent.

the lease is limited of 12month.

Fußboden:

Parkett

Weitere Ausstattung:

Balkon, Fahrstuhl, Duschbad, Einbauküche

Lage

Living in the center of Berlin, in the hip district Kreuzberg, 200 meters from the well known lovely Bergmannkiez. Within walking distance you can reach the historic Viktoriapark or the new Park am Gleisdreieck.

S-Bahn station Yorckstraße and U-Bahn station Mehringdamm are both within 5 minutes walking distance.

Mitten im Zentrum Berlin, im hippen Stadtteil Kreuzberg, im Bergmannkiez gelegen befindet sich unser Objekt. Fußläufig erreichen sie von hier den historischen Viktoriapark oder den neuen Park am Gleisdreieck.

S-Bahnhof Yorckstraße und U-Bahnhof Mehringdamm befinden sich jeweils in 5 Gehminuten Entfernung.

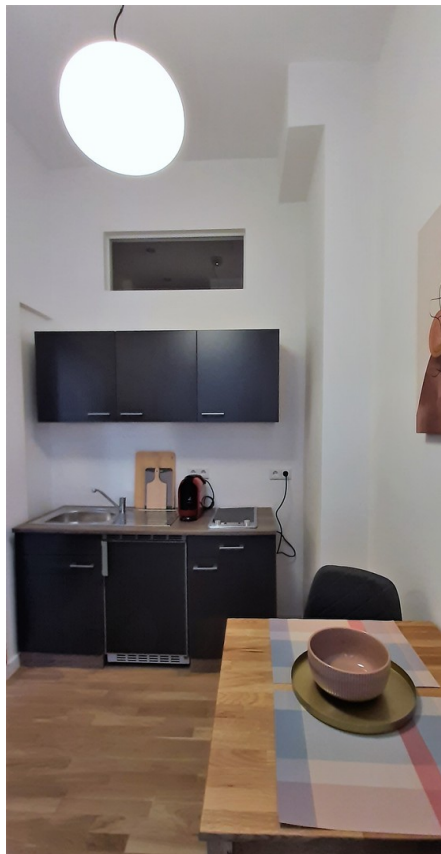
Infrastruktur:

Apotheke, Lebensmittel-Discount, Allgemeinmediziner, Kindergarten, Grundschule, Hauptschule, Realschule, Gymnasium, Gesamtschule, Öffentliche Verkehrsmittel

Exposé - Energieausweis

Energieausweistyp	Bedarfsausweis
Erstellungsdatum	ab 1. Mai 2014
Endenergiebedarf	125,00 kWh/(m²a)
Energieeffizienzklasse	D

Exposé - Galerie



Exposé - Galerie



Exposé - Galerie



Exposé - Grundrisse

H22 WE18 re A 2.OG mi



Exposé - Grundrisse

H22 WE18 re A 2.OG mi

