

Exposé

Bungalow in Neuötting

**Urlaubsfeeling Dahoam! Bungalow mit
Einliegerwohnung, Pool und Sauna im Grünen -
barrierefrei!**



Objekt-Nr. OM-326845

Bungalow

Verkauf: **1.250.000 €**

Ansprechpartner:
Carola Schneider
Telefon: 08671 5076721

84524 Neuötting
Bayern
Deutschland

Baujahr	2018	Zustand	Neuwertig
Grundstücksfläche	1.124,00 m ²	Schlafzimmer	2
Etagen	1	Badezimmer	2
Zimmer	5,00	Garagen	1
Wohnfläche	195,00 m ²	Stellplätze	5
Energieträger	Luft- /Wasserwärme	Heizung	Sonstiges
Übernahme	Nach Vereinbarung		

Exposé - Beschreibung

Objektbeschreibung

Barrierefreier Bungalow mit Einliegerwohnung, Pool und Sauna des Kärntner Premiumherstellers Griffner Haus.

Einfach natürlich: Der ökologische Wandaufbau sorgt in jedem GRIFFNER Haus für ein gesundes Wohnen. Der Einsatz natürlicher Baustoffe hat positive Auswirkungen auf das gesamte Raumklima und damit unmittelbar auf unsere Gesundheit.

Weitere Vorteile:

Naturbelassene Bestandteile

Hervorragende Dämmung im Winter

Angenehm kühles Wohnraumklima im Sommer

Wandstärke von 40,25 cm

U-Wert von 0,12 W/m²K (passivhaustauglich)

Ausstattung

Der lichtdurchflutete Bungalow ist eine Oase zum Wohlfühlen. Ausgestattet mit einer Sauna und einem 3x10 Meter langen und beheizbaren Pool (salzelektrolysetauglich). Großzügige Holzterrassen rund um das Haus bieten viel Platz, um die Natur zu genießen. Natürliche Beschattung durch Bäume und der nahegelegene Eisweiher sorgt für ein angenehmes Klima selbst im Sommer.

Fußboden:

Parkett, Fliesen

Weitere Ausstattung:

Terrasse, Duschbad, Sauna, Pool / Schwimmbad, Einbauküche, Gäste-WC, Kamin, Barrierefrei

Sonstiges

Holz-Alu-Fenster 3-fach-verglast, Wärmepumpe, Fußbodenheizung mit Kühlfunktion, Raffstores elektrisch, Photovoltaik-Anlage (10 kWp), Grünbeck Enthärtungsanlage, Haas & Sohn Kaminofen

Lage

Unverbaubare Südwestlage und Blick in die Natur, ruhig und idyllisch. Schöne Rad- und Spazierwege in unmittelbarer Umgebung.

Einkaufszentrum Inn-Center in 4 km: Lebensmittelmärkte, Elektromärkte, Gartencenter, Getränkemärkte, Apotheke, Drogeriemarkt, Bekleidung, KFZ-Werkstatt, Tanzschule, Restaurants, Asia-Markt usw.

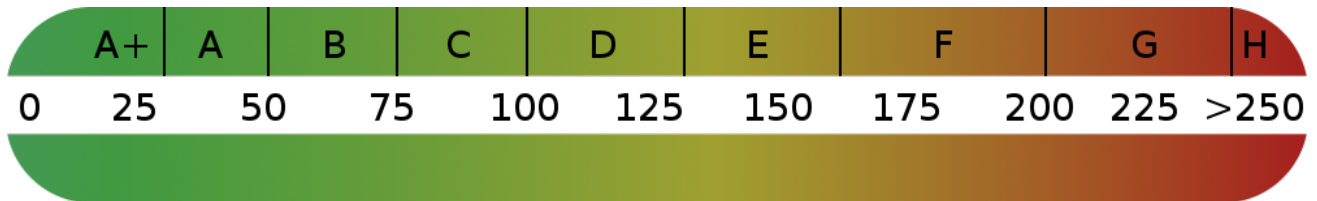
Sehr gute ärztliche (auch fachärztliche) Versorgung und Klinikum am Ort. Gute Anbindung an die A94, ÖPN.

Infrastruktur:

Apotheke, Lebensmittel-Discount, Allgemeinmediziner, Kindergarten, Grundschule, Gesamtschule, Öffentliche Verkehrsmittel

Exposé - Energieausweis

Energieausweistyp	Verbrauchsausweis
Erstellungsdatum	ab 1. Mai 2014
Endenergieverbrauch	23,90 kWh/(m²a)
Energieeffizienzklasse	A+, A



Exposé - Galerie



GRIFFNERHAUS siegt mit Gold beim Deutschen Traumhauspreis

6. May 2020

Griffen, 06. Mai 2020. Der Deutsche Traumhauspreis 2020 prämierte den „Bungalow Bayern“ von GRIFFNER zum schönsten Bungalow des Jahres. Das trendige Haus überzeugte unter 170 Einreichungen in der Kategorie „Bungalows“ mit moderner, individueller Architektur in ebenerdiger Bauweise. Ein flexibler Grundriss und ökologische Baustoffe...

Gold Deutscher Traumhauspreis

Exposé - Galerie



Der große deutsche Fertighauspreis "Golden Cube" für GRIFFNER

10. March 2020

Griffen, 10. März 2020. Der „Bungalow Bayern“ von GRIFFNER überzeugte unter 68 eingereichten Häusern und erhielt den „Golden Cube“ im Rahmen des „Großen Deutschen Fertighauspreises 2020“. Das trendige Haus gewinnt den 1. Platz in der Kategorie „Universal Design“. GRIFFNER, Golden Cube 2020

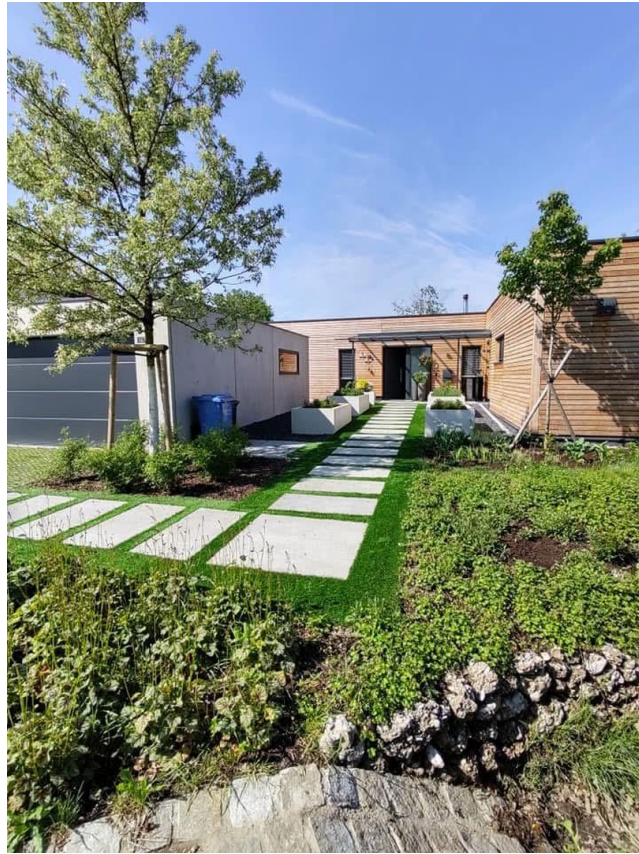


Hausbau design award: Silber für "Bungalow Bayern"

18. September 2019

Griffen, 18. September 2019: Von mehr als 14.000 Teilnehmern am Hausbau Design Award 2019 erhielt der „Bungalow Bayern“ des Premium-Hausherstellers GRIFFNER 24 Prozent der Stimmen und belegt damit den 2. Platz in der Kategorie „Bungalows“. GRIFFNER, österreichischer Anbieter Silber Hausbau Design Award

Exposé - Galerie



Zugang Haus und Garage

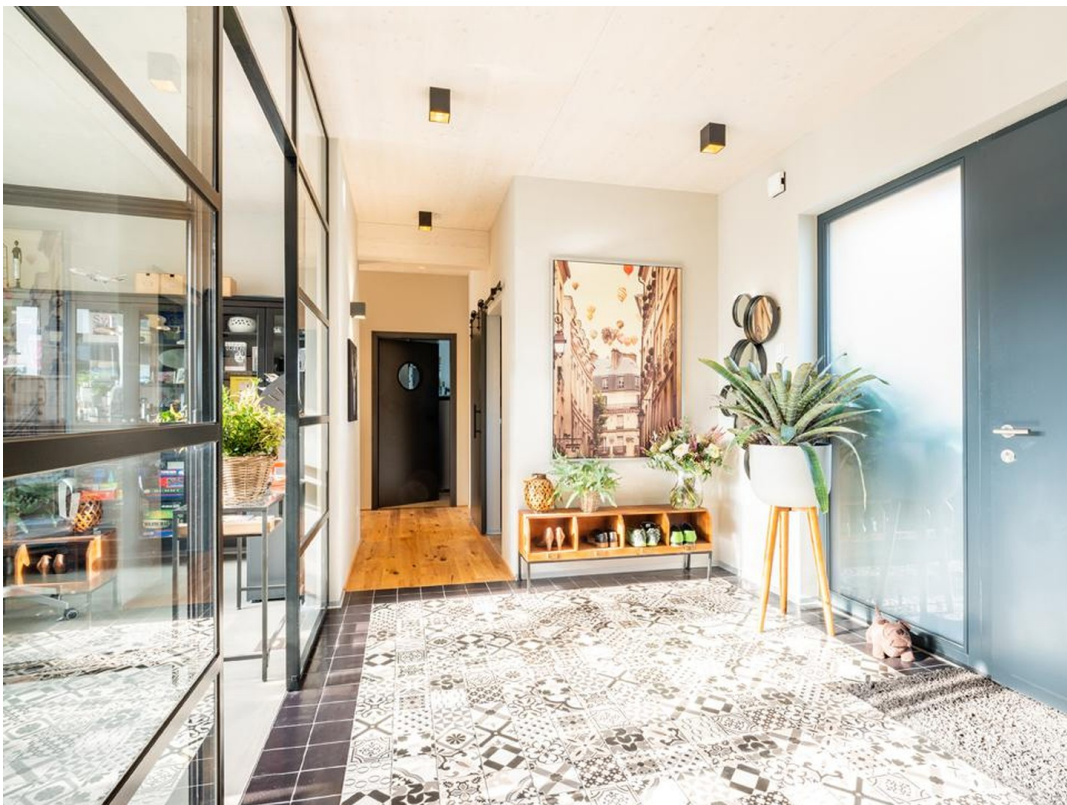


Blick ins Büro

Exposé - Galerie



Eingangsbereich



Eingangsbereich II

Exposé - Galerie



Seitenverglasung Haustür



Büro

Exposé - Galerie



Wohnen



Gäste WC

Exposé - Galerie



Gesamtansicht



Küche

Exposé - Galerie



Küche II

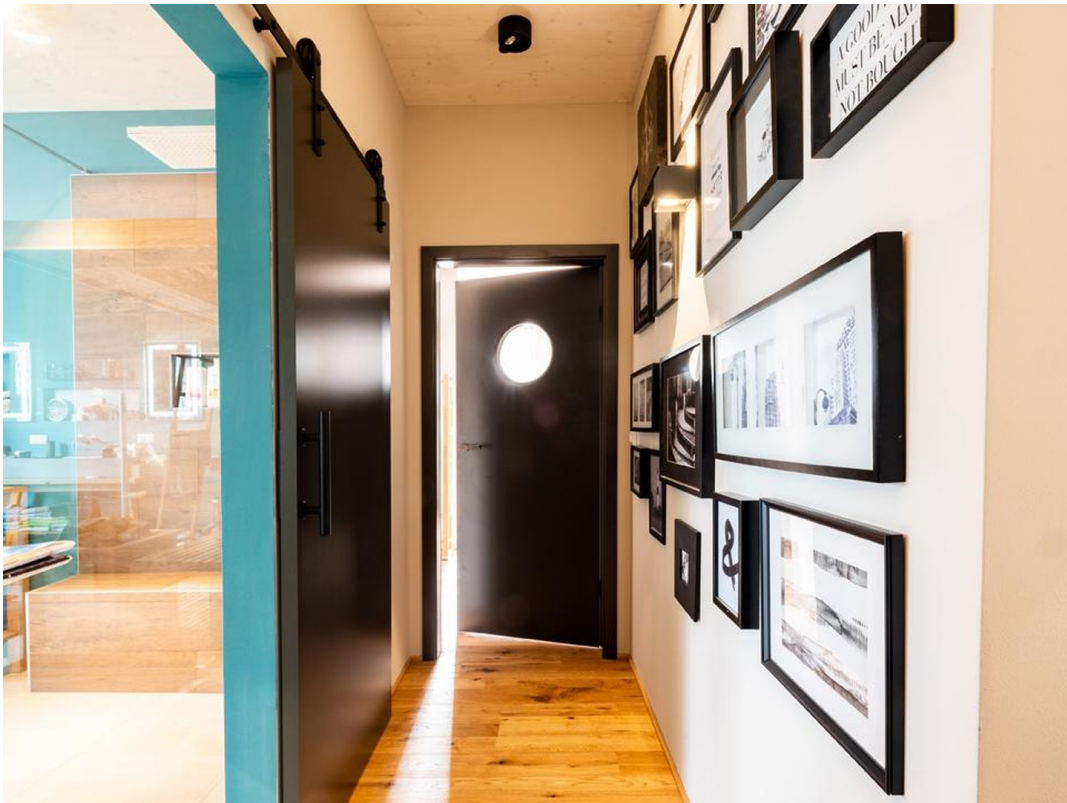


Flur zum Bad und Schlafzimmer

Exposé - Galerie



Bad mit Sauna/Rainshower



Flur zum Schlafzimmer

Exposé - Galerie



Flur zum Schlafzimmer II



Schlafzimmer

Exposé - Galerie

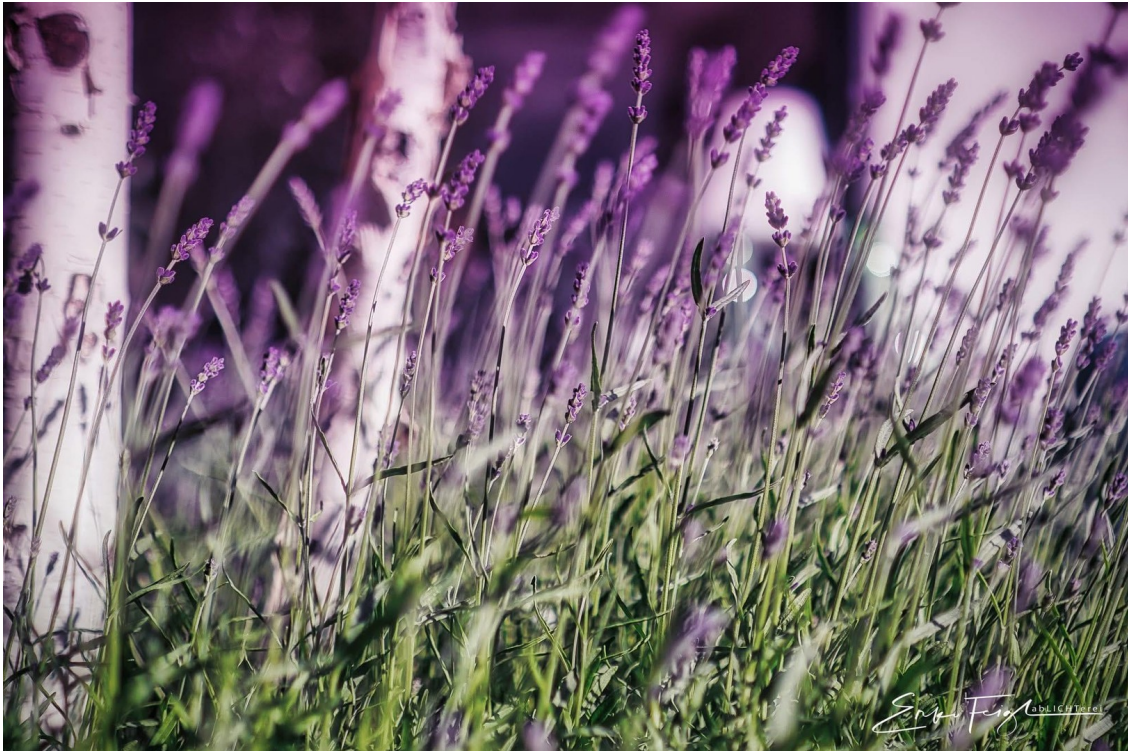


Ausblick Schlafzimmer



Atrium mit Birke

Exposé - Galerie



Lavendel im Atrium



Blick Richtung Eisweiher

Exposé - Galerie



Chill out Lounge



Blaue Stunde

Exposé - Galerie



Sommerzeit



Winterzeit

Exposé - Galerie



Terrasse Einliegerwohnung



Wohnen Einliegerwohnung



Kochen Einliegerwohnung

Exposé - Galerie



Schlafen Einliegerwohnung



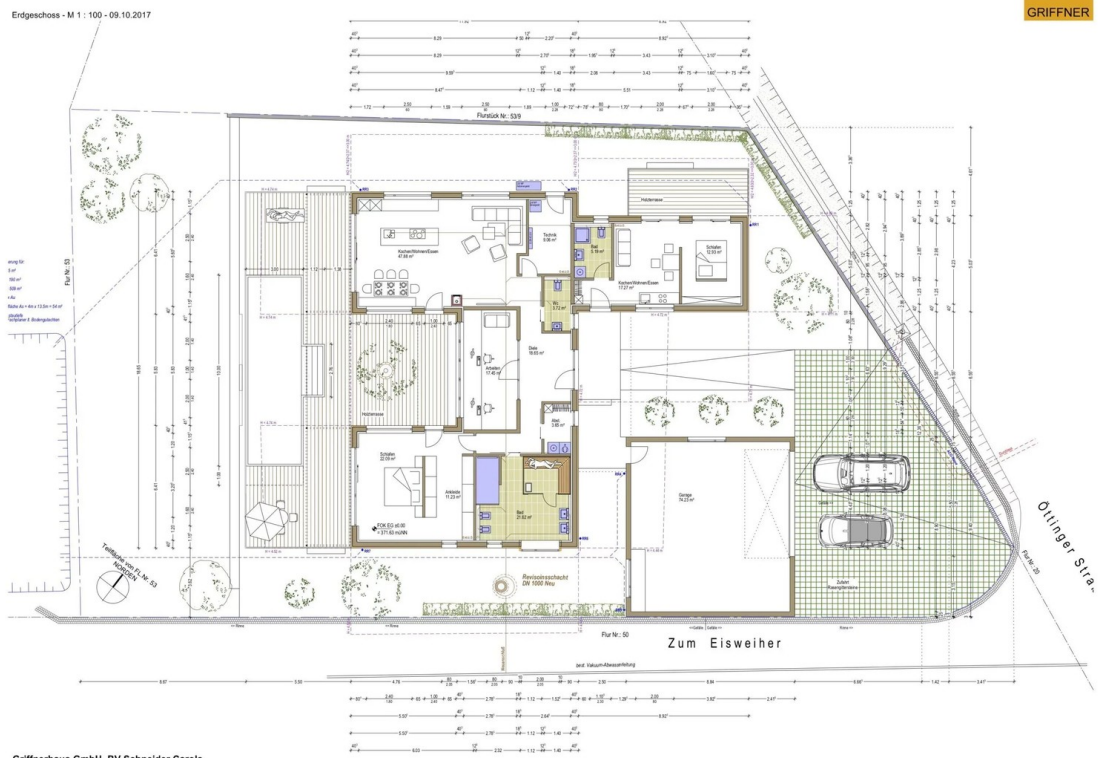
Terrasse Schlafen Wohnen

Exposé - Galerie



Bad Einliegerwohnung

Exposé - Grundrisse



Grundriss