

Exposé

Dachgeschosswohnung in München

**Altbogenhausen im Rückgebäude. Sehr ruhige, sonnige
6-Zi-Wohnung über 2 Etagen, große Terrasse!**



Objekt-Nr. **OM-327018**

Dachgeschosswohnung

Vermietung: **4.500 € + NK**

Ansprechpartner:
Katrin Winkler

81677 München
Bayern
Deutschland

Etagen	2	Summe Nebenkosten	500 €
Zimmer	6,00	Übernahme	Nach Vereinbarung
Wohnfläche	197,00 m ²	Zustand	saniert
Nutzfläche	200,00 m ²	Schlafzimmer	4
Energieträger	Fernwärme	Badezimmer	2
Nebenkosten	250 €	Etage	2. OG
Heizkosten	250 €	Heizung	Zentralheizung

Exposé - Beschreibung

Objektbeschreibung

4 Schlafzimmer, 1 Wohnzimmer, 1 Wohnbereich im OG

Wohnen wie in einem Stadthaus auf 2 Etagen mitten in Bogenhausen.

Das Objekt befindet sich im Rückgebäude des Anwesens und ist daher komplett ruhig gelegen mitten in Altbogenhausen.

Beide Geschosse (OG und DG) können innerhalb der Wohnung - aber auch über einen sep. Zugang über das Treppenhaus erreicht werden.

4 Schlafzimmer, 2 Wohnbereiche, 1 begehbarer Kleiderraum

OG:

Hier befindet sich ein großer Wohnbereich (Wohnzimmer), die Wohnküche, das Gäste-WC, ein großes Bad sowie 2 Schlafzimmer und ein begehbarer Kleiderschrank. Sie haben vom Wohnzimmer Zutritt zur Südterrasse.

DG:

Hier finden Sie ebenfalls einen großen Wohnbereich von dem Sie Zugang zu 2 Schlafzimmern und einem weiteren großen Bad haben.

Ausstattung

4 Schlafzimmer, 2 Wohnbereiche, 2 Bäder - jeweils mit Dusche, Badewanne und 2 Waschbecken. Gäste-WC, sehr modern gefliest und hochwertig ausgestattet. Parkettboden sowie eine tolle Einbauküche,

Wunderschöne, helle Räume mit großen Fenstern. Eine traumhafte sonnige Terrasse mit Südausrichtung. Hohe Decken.

Fußboden:

Parkett

Weitere Ausstattung:

Balkon, Keller, Dachterrasse, Vollbad, Einbauküche, Gäste-WC

Sonstiges

Wir freuen uns auf Ihre Anfragen.

Lage

In der Nähe des Prinzregententheaters im Innenhof gelegen.

Sehr gute MVV-Anbindung in alle Richtungen, kurze Fahrzeit in das Münchner Zentrum, U4 Prinzregentenplatz und Bus 33, 54 in wenigen Gehminuten erreichbar, oder Bus 100 fast vor dem Haus. Einkaufsmöglichkeiten, Bäckerei, Restaurants etc. in direkter Nähe. Die Isar mit Maximiliananlagen ist ebenfalls in wenigen Gehminuten erreichbar

Infrastruktur:

Apotheke, Lebensmittel-Discount, Allgemeinmediziner, Kindergarten, Grundschule, Hauptschule, Realschule, Gymnasium, Gesamtschule, Öffentliche Verkehrsmittel

Exposé - Galerie



Haus im RGB



Wohnbereich unten



Wohnbereich unten

Exposé - Galerie



EBK



Gäste WC

Exposé - Galerie



Gäste WC



Wohnbereich unten

Exposé - Galerie



Wohnbereich unten



Wohnbereich unten

Exposé - Galerie



Terrasse



Terrasse

Exposé - Galerie



Terrasse



Blick in den Innenhof

Exposé - Galerie



Schlafzimmer unten



Schlafzimmer unten

Exposé - Galerie



Bad unten



Bad unten



Schlafzimmer unten

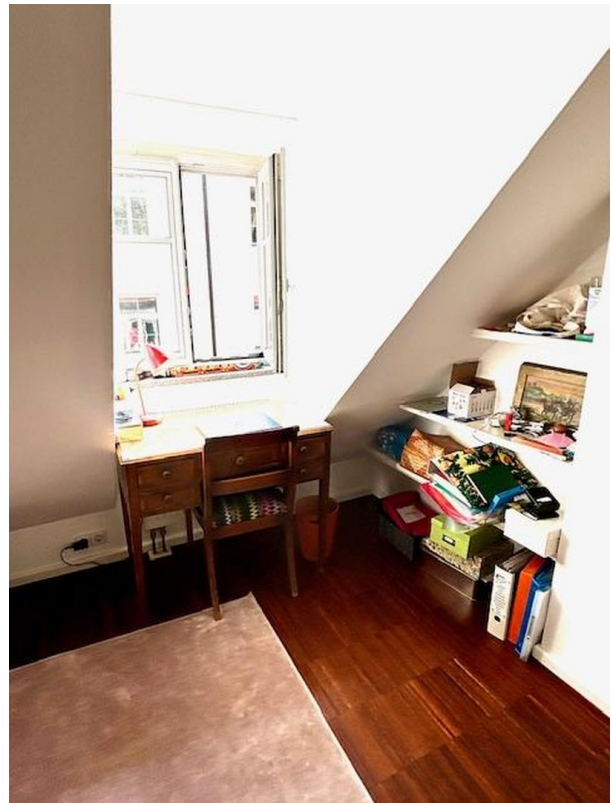
Exposé - Galerie



Schlafzimmer unten



Schlafzimmer im DG



Schlafzimmer im DG

Exposé - Galerie



Schlafzimmer DG



Schlafzimmer im DG



Wohnbereich DG

Exposé - Galerie



Wohnbereich DG



Bad DG

Exposé - Galerie

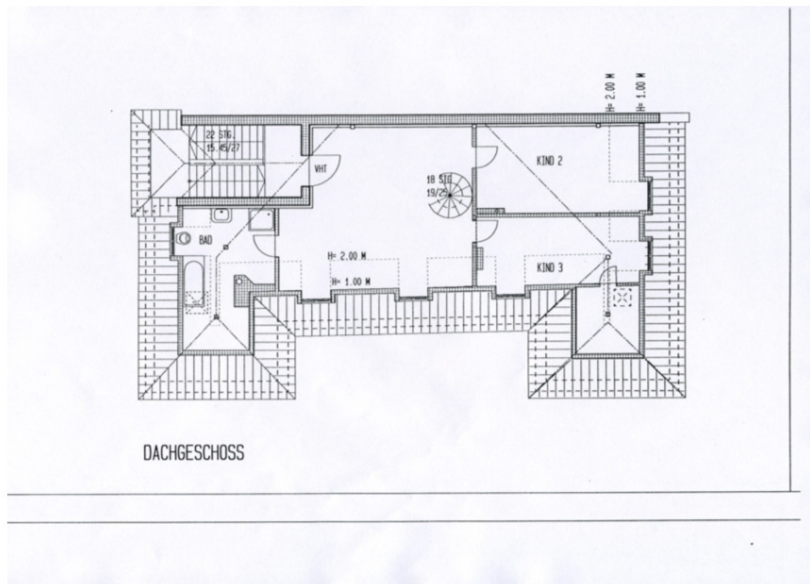


Bad DG



Bad DG

Exposé - Grundrisse



Exposé - Grundrisse

