

Exposé

Souterrainwohnung in Ludwigsburg

Großzügige 2,5 Zimmer Wohnung im Souterrain - zentrale Lage



Objekt-Nr. **OM-327141**

Souterrainwohnung

Vermietung: **740 € + NK**

Ansprechpartner:
Schneider

71640 Ludwigsburg
Baden-Württemberg
Deutschland

Baujahr	1983	Übernahmedatum	01.04.2025
Etagen	2	Zustand	gepflegt
Zimmer	2,50	Schlafzimmer	1
Wohnfläche	64,00 m ²	Badezimmer	1
Energieträger	Gas	Etage	Keller
Summe Nebenkosten	110 €	Heizung	Zentralheizung
Übernahme	ab Datum		

Exposé - Beschreibung

Objektbeschreibung

Es handelt sich um ein gepflegtes Mehrfamilienhaus.

Vermietung privat, ohne Makler, ohne Provision.

Großer Einstellplatz für PKW kann dazu gemietet werden.

Bitte geben Sie für Ihre Bewerbung folgende Daten an:

Angaben zu Ihrer Person, Alter, Beruf, Arbeitgeber, etc.

Ausstattung

Die Wohnung hat einen geräumigen Empfangsbereich. Das großzügige helle Wohnzimmer hat eine Fensterfront. Die Küche ist mit weißen Schränken, Herd, Backofen, Kühlschrank und Spüle komplett ausgestattet und ist im Mietpreis inbegriffen.

Das innen liegende Badezimmer hat sowohl Dusche als auch Badewanne.

Die Toilette mit Waschbecken ist separat.

Das Schlafzimmer hat die Stellmöglichkeit für einen großen Wandschrank.

Kleines Zusatzzimmer mit Heizung.

Alle Wohnräume sind mit Laminat ausgestattet.

Küche und Bad sind gefliest.

Fußboden:

Laminat, Fliesen

Weitere Ausstattung:

Vollbad, Einbauküche

Sonstiges

Es handelt sich um eine gemütliche und große Souterrain Wohnung, die wegen den teilweise großen Fenster hell und freundlich wirkt. Die Lage ist ruhig und doch zentral. Ideal für 1-2 Personen.

Lage

Das Haus befindet sich in einer ruhigen Wohnstraße ohne Durchgangsverkehr in zentraler Lage im Stadtteil Oßweil .

Die Felder hinter dem Haus laden zu Spaziergängen oder zum Joggen ein. Freizeitmöglichkeiten im Ort, z.B. Sportvereine.

Gute Verkehrsanbindung nach Ludwigsburg, Umgehungsstraße in unmittelbarer Nähe.

Einkaufsmöglichkeiten, Restaurants, Ärzte und Ortskern sind in ca. 5-10 Minuten zu Fuß erreichbar.

Infrastruktur:

Apotheke, Lebensmittel-Discount, Allgemeinmediziner, Kindergarten, Grundschule, Hauptschule, Realschule, Gymnasium, Gesamtschule, Öffentliche Verkehrsmittel

Exposé - Energieausweis

Energieausweistyp	Bedarfsausweis
Erstellungsdatum	ab 1. Mai 2014
Endenergiebedarf	177,20 kWh/(m²a)
Energieeffizienzklasse	F

Exposé - Galerie



Hausansicht vorne

Exposé - Galerie



Schlafzimmer



Zusatzzimmer



Dusche

Exposé - Galerie



Badewanne

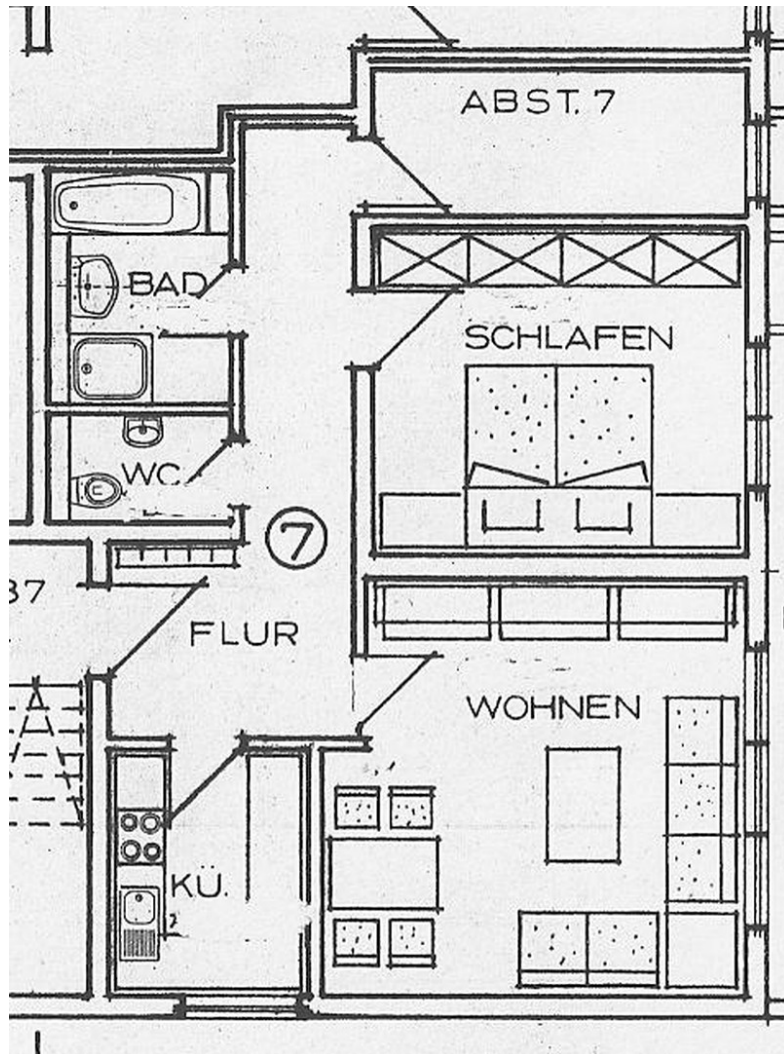


Küche



Eingangsbereich

Exposé - Galerie



Grundriss