

Exposé

Wohnung in Hamburg

Attraktive 2-Zi-Whg im ruhigen Hinterhof Nähe U-Bahn Kellinghusenstr.



Objekt-Nr. **OM-327228**

Wohnung

Vermietung: **764 € + NK**

Schrammsweg 19k
20249 Hamburg
Hamburg
Deutschland

Baujahr	1894	Mietsicherheit	2.292 €
Zimmer	2,00	Übernahme	Nach Vereinbarung
Wohnfläche	41,00 m ²	Zustand	Erstbez. n. Sanier.
Energieträger	Fernwärme	Schlafzimmer	1
Nebenkosten	55 €	Badezimmer	1
Heizkosten	115 €	Etage	2. OG
Summe Nebenkosten	170 €	Heizung	Zentralheizung

Exposé - Beschreibung

Objektbeschreibung

Der Grundriss dieser typischen Single-Wohnung ist sehr durchdacht. Die weiß geflieste Küche verfügt über eine Einbauküche mit einem Ceran-Kochfeld, einem modernen Backofen und je einem Stellplatz für eine Waschmaschine und sog. Single-Spülmaschine.

Das separate WC mit Waschbecken und Tageslicht geht vom Flur ab. Das Wohnzimmer ist geräumig genug, um einen kleinen Essplatz einzurichten.

Alles in Allem handelt es sich um eine sehr charmante Wohnung mit schönen Pitchpine-Dielen und einer ruhigeren 2. OG-Wohnlage innerhalb des Denkmal geschützten Hinterhaus-Esemble.

Ausstattung

- Tageslichtbad mit Dusche
- Einbauküche
- Geschirr- & Waschmaschinenanschluss
- Dachbodenraum

Fußboden:

Parkett, Fliesen

Weitere Ausstattung:

Vollbad, Einbauküche

Sonstiges

Hamburger Mietvertrag mit Indexmiete

2 Jahre Kündigungsausschluss

Bitte schreiben Sie ein paar Sätze mit Details zu sich, damit wir Sie für einen Besichtigungstermin berücksichtigen können. Herzlichen Dank!

Lage

Das Mehrfamilienhaus liegt in einem ruhigen idyllischen Hinterhof mittig des Schrammswegs, einer 30er Zone, nur wenige Fußminuten entfernt von der Eppendorfer Landstraße. Dort befinden sich viele Geschäfte für den täglichen Bedarf, Boutiquen und Restaurants. Auch das Bäderland Holthusenbad und der Hayns- und Kellinghusenpark befinden sich in unmittelbarer Nähe.

Die Hamburger Innenstadt ist in nur 10 Minuten mit öffentlichen Verkehrsmitteln zu erreichen. Die U1/U3 Haltestelle Kellinghusenstraße ist nur 5 Gehminuten entfernt.

Infrastruktur:

Apotheke, Lebensmittel-Discount, Allgemeinmediziner, Kindergarten, Gymnasium, Gesamtschule, Öffentliche Verkehrsmittel

Exposé - Energieausweis

Energieausweistyp	Verbrauchsausweis
Erstellungsdatum	ab 1. Mai 2014
Endenergieverbrauch	149,00 kWh/(m ² a)
Energieeffizienzklasse	E

Exposé - Galerie



Innenhof

Exposé - Galerie



Duschbad mit Tageslicht

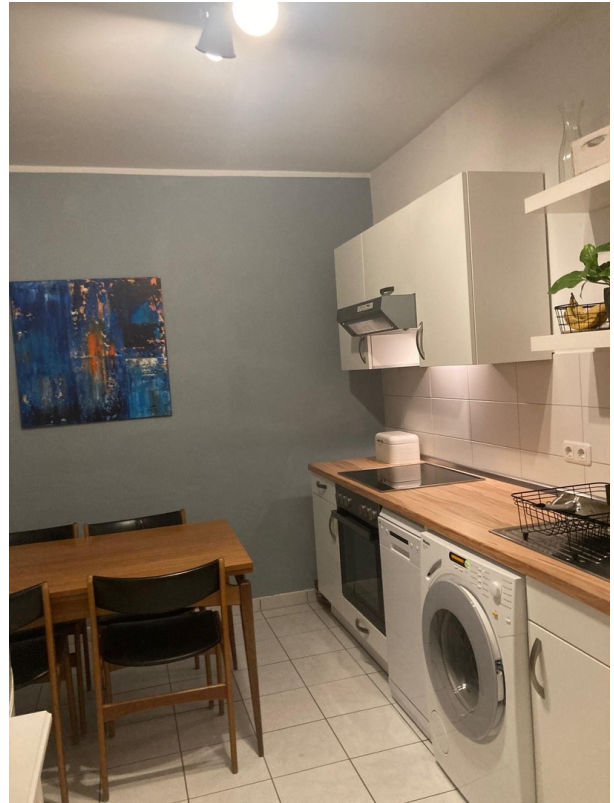


Blick vom Flur

Exposé - Galerie



Küche



Küche



Schlafzimmer

Exposé - Galerie



Schlafzimmer



Wohnzimmer

Exposé - Galerie



Wohnzimmer

