

Exposé

Wohnung in Dortmund

Attraktive 3-Zimmer-Wohnung in Dortmund-Wickede



Objekt-Nr. OM-327259

Wohnung

Vermietung: **575 € + NK**

Rübenkamp 13
44319 Dortmund
Nordrhein-Westfalen
Deutschland

Baujahr	1973	Mietsicherheit	1.725 €
Etagen	3	Übernahme	sofort
Zimmer	3,00	Zustand	renoviert
Wohnfläche	77,00 m ²	Schlafzimmer	2
Energieträger	Gas	Badezimmer	1
Nebenkosten	150 €	Etage	2. OG
Heizkosten	100 €	Garagen	1
Summe Nebenkosten	250 €	Heizung	Zentralheizung
Miete Garage/Stellpl.	80 €		

Exposé - Beschreibung

Objektbeschreibung

Attraktive 3-Zimmer-Wohnung mit geräumiger Loggia (Zugang über Wohnzimmer) in 7-Parteien-Haus mit lieben Nachbarn, ausgezeichneter Infrastruktur, eigenem Kellerraum und der Möglichkeit einer Garagenanmietung direkt vor der Tür.

Ausstattung

Die Wohnung wird unmöbliert übergeben.

Fußboden:

Laminat

Weitere Ausstattung:

Balkon, Garten, Keller, Duschbad

Lage

Die Wohnung befindet sich im Rübenkamp, einem beliebten Wohnviertel von Dortmund-Wickede.

Infrastruktur:

Apotheke, Lebensmittel-Discount, Allgemeinmediziner, Kindergarten, Grundschule, Hauptschule, Realschule, Gymnasium, Gesamtschule, Öffentliche Verkehrsmittel

Exposé - Galerie



Eingangsraum



Küche

Exposé - Galerie



Wohnzimmer



Wohnzimmer

Exposé - Galerie



Loggia



Flur



Schlafzimmer

Exposé - Galerie



Büro / Kinderzimmer



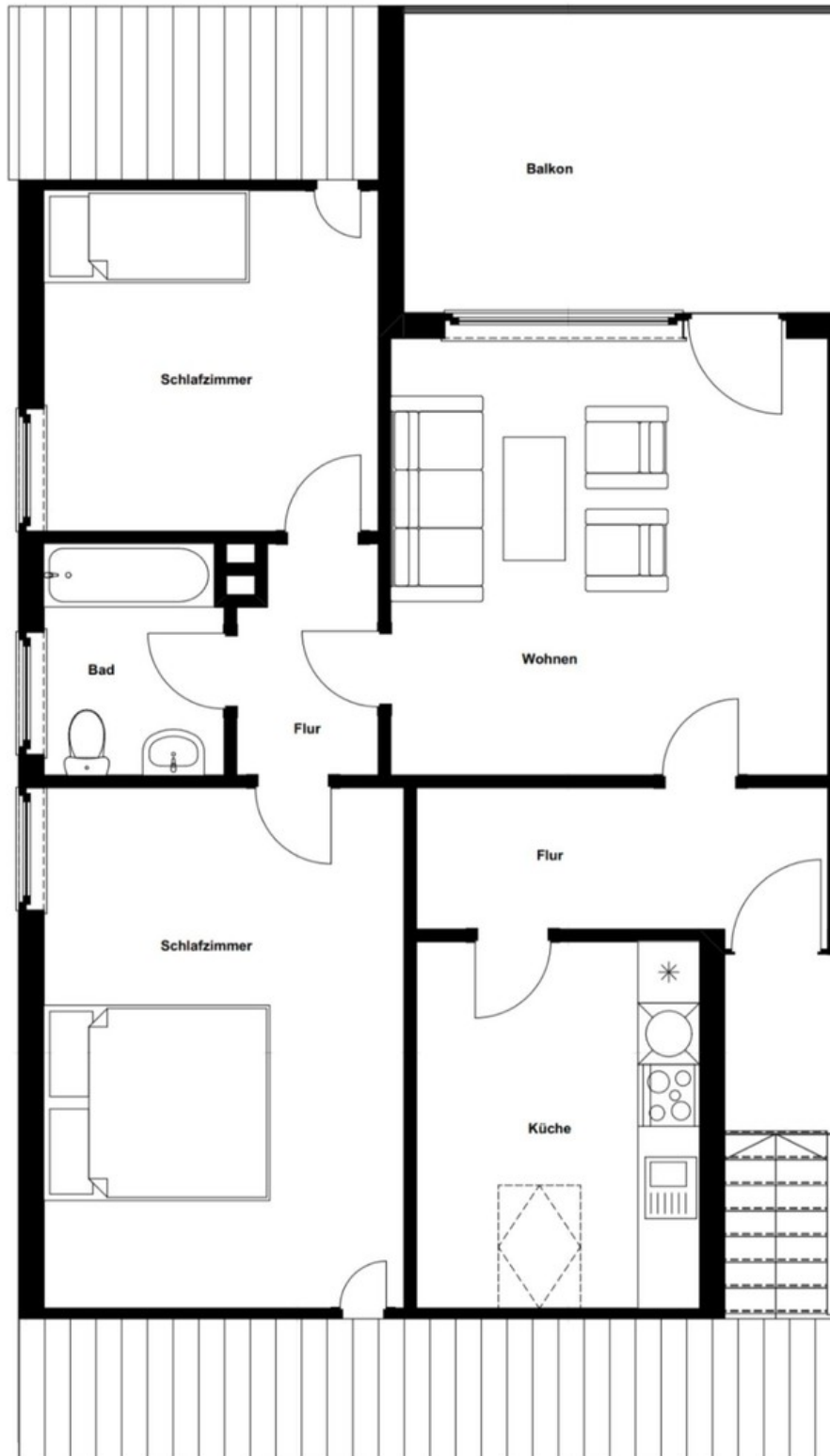
Duschbad

Exposé - Galerie



Duschbad

Exposé - Grundrisse



Grundriss